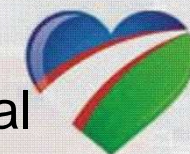


# INFORME GETIÓN SALUD AMBIENTAL

**AÑO 2009-2010**

Secretaría de Salud Pública Municipal  
2010



CALI, UN NUEVO LATIR!



ALCALDÍA DE  
SANTIAGO DE CALI



## CALI

CAPITAL DEL DEPARTAMENTO DEL VALLE DEL CAUCA  
2da. CIUDAD DE COLOMBIA

POBLACION:

2.194.695 Habitantes

ALTURA SOBRE EL NIVEL DEL MAR:

1.070 mts.

TEMPERATURA PROMEDIO:

24°C



CALI, UN NUEVO LATIR!



ALCALDÍA DE  
SANTIAGO DE CALI

# Áreas de trabajo

- **PROMOCIÓN DE ENTORNOS SALUDABLES**
- **PREVENCIÓN DE LA ENFERMEDAD**
- **INSPECCIÓN VIGILANCIA Y CONTROL DE RIESGOS SANITARIOS DEL AMBIENTE.**
- **VIGILANCIA EPIDEMIOLOGICA AMBIENTAL**



CALI, UN NUEVO LATIR!



ALCALDÍA DE  
SANTIAGO DE CALI

# Gestión en Salud Ambiental



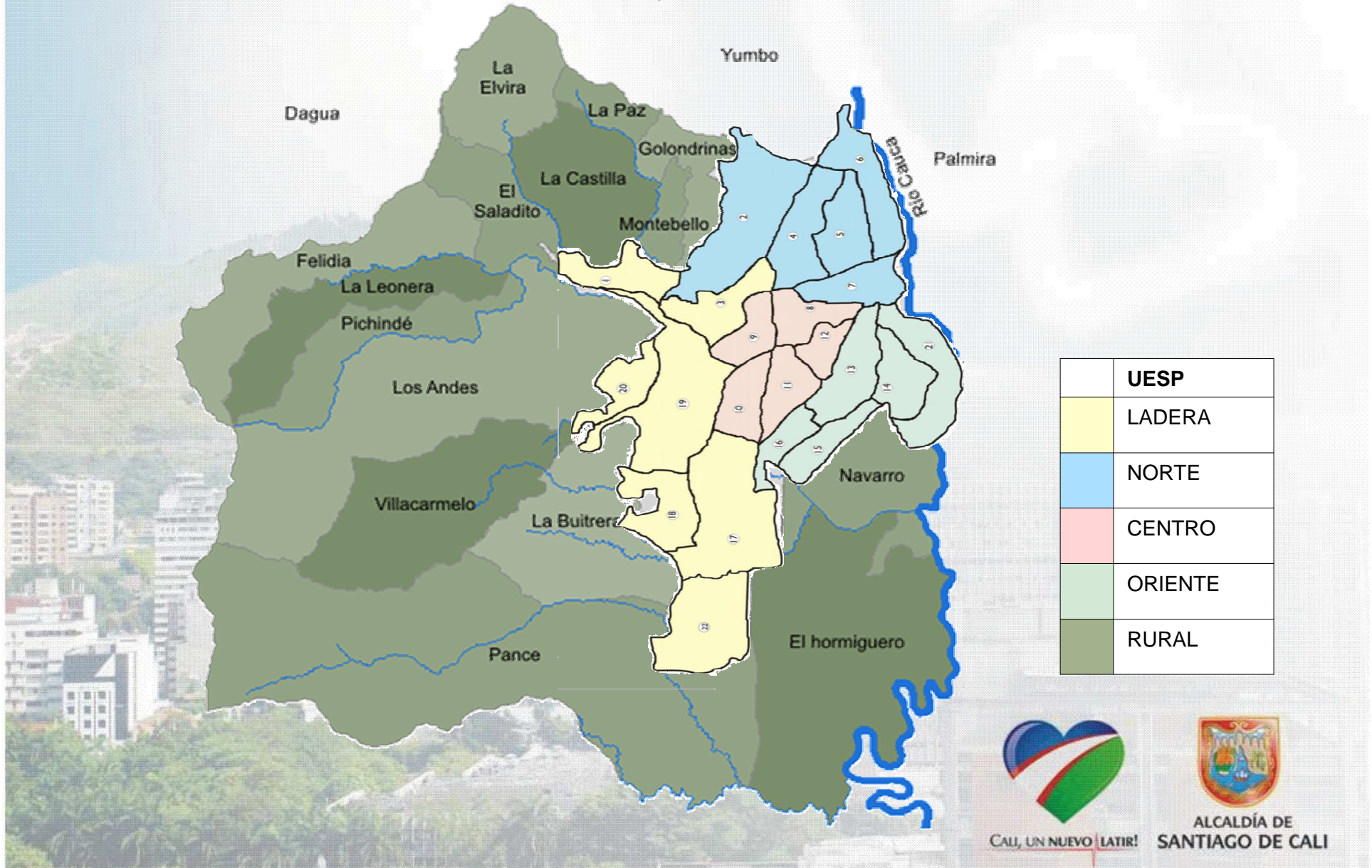
CALI, UN NUEVO LATIR!



ALCALDÍA DE SANTIAGO DE CALI

# Organización Funcional Secretaría de Salud Pública de Santiago de Cali

## Unidades Ejecutoras de Salud Pública



# Equipo de Trabajo

<p><b>NIVEL CENTRAL</b></p>	<p>1 coordinador ASA          11 Profesionales de Salud Ambiental          3 Profesionales del área Social          1 abogado          3 auxiliares administrativos</p>
<p><b>NIVEL OPERATIVO</b>  <b>5 UES</b>          (Ladera, Norte, Centro,          Oriente, Rural)</p>	<p>5 coordinadores UES          4 profesionales del área de Salud          4 profesionales del área Social          9 técnicos en salud          70 técnicos en Saneamiento          60 auxiliares de vectores          10 auxiliares administrativas          4 motoristas</p>
<p><b>CENTRO DE ZONOSIS</b></p>	<p>1 Coordinador          6 médicos veterinarios          1 biólogo          4 técnicos en saneamiento          12 auxiliares de zoonosis          2 auxiliares administrativas          2 motoristas</p>
<p><b>LABORATORIO DE AGUAS Y ALIMENTOS</b></p>	<p>1 química          1 bacterióloga          1 auxiliar de laboratorio.</p>

# PROMOCIÓN DE ENTORNOS SALUDABLES



CALI, UN NUEVO LATIR!



ALCALDÍA DE  
SANTIAGO DE CALI

# Entornos Saludables Municipio Santiago de Cali

Aquel donde los habitantes representados en los diferentes sectores económicos, políticos, sociales y culturales están comprometidos con:





# Estrategias de intervención

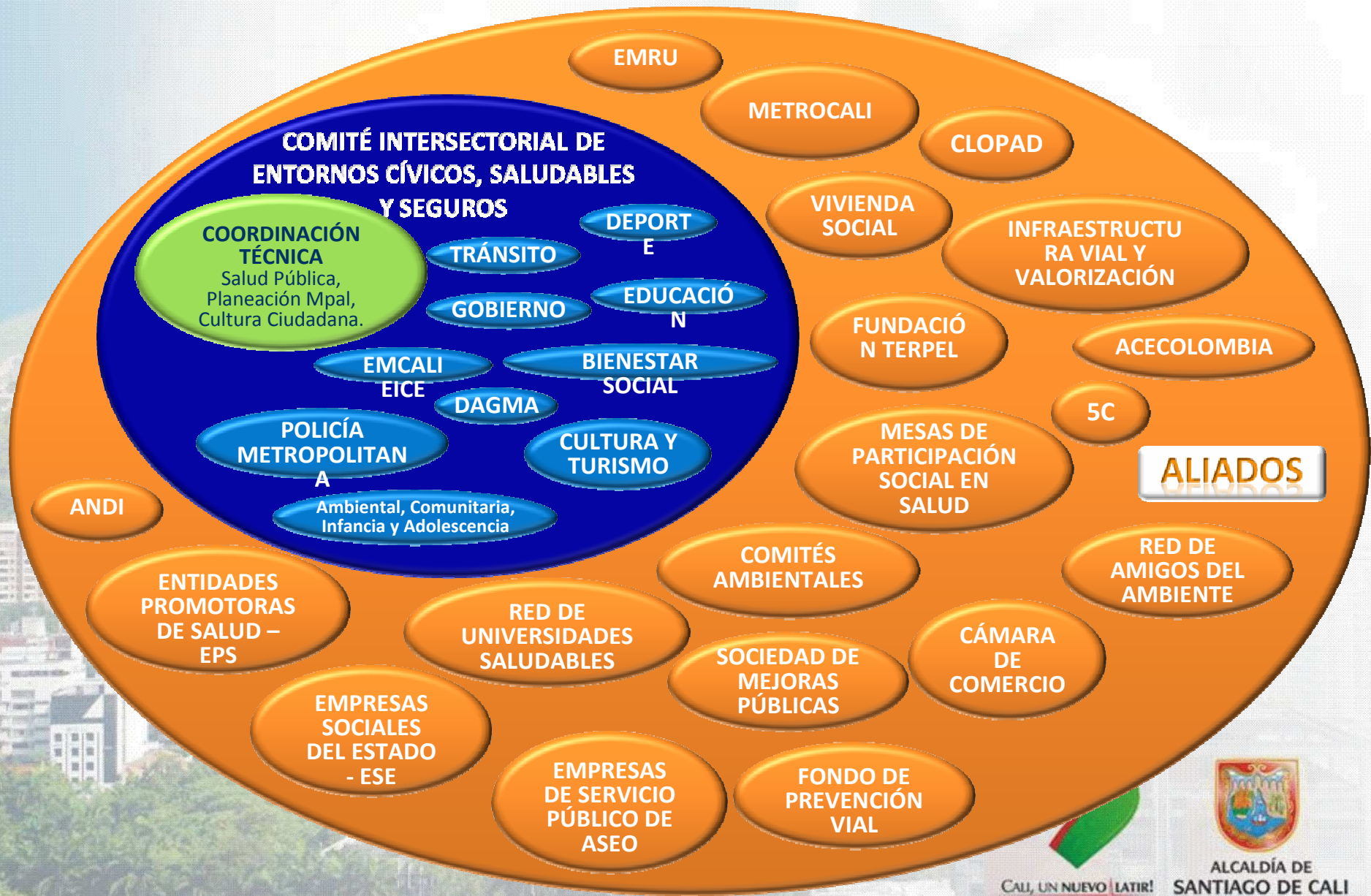


CALI, UN NUEVO LATIR!



ALCALDÍA DE SANTIAGO DE CALI

# Estrategia Intersectorial



# Comité de Entornos Cívicos, Saludables y Seguros

## Priorización Entornos 2010

LÍNEA DE ACCIÓN	ESCENARIO DE INTERVENCIÓN	CATEGORÍA
ENTORNOS EDUCATIVOS	➤ ESCUELAS SALUDABLES	PROCESO PERMANENTE
ENTORNOS PARA EL DESARROLLO DE COMUNIDADES CÍVICAS, SALUDABLES Y SEGURAS	➤ ÁREAS PRIORIZADAS POR COMUNA Y CORREGIMIENTO.	PROCESO PERMANENTE
ENTORNOS PARA LA MOVILIDAD	➤ SECTOR UNIVERSIDADES COMUNA 22 ➤ TERMINAL DE TRANSPORTES. ➤ ENTORNO AV. COLOMBIA – CAM.	PROCESO PERIÓDICO
ENTORNOS DEPORTIVOS Y RECREATIVOS	➤ CICLOVIDA ➤ VACACIONES RECREATIVAS	PROCESO PERIÓDICO
ENTORNOS PARA EL DESARROLLO DE EVENTOS CULTURALES, FESTIVOS Y DE CIUDAD	➤ FESTIVAL DE SALSA Y VERANO ➤ FESTIVAL PETRONIO ÁLVAREZ ➤ FERIA DE CALI ➤ CELEBRACIÓN BICENTENARIO ➤ SEMANA CÍVICA, SALUDABLE, DE LA SEGURIDAD Y LA MOVILIDAD	EVENTOS PERIÓDICOS Y PUNTALES
ENTORNOS PARA EL ENCUENTRO CIUDADANO	➤ CENTROS COMERCIALES	EVENTOS PUNTALES
ENTORNOS PARA LA SOSTENIBILIDAD AMBIENTAL	➤ PARQUES	EVENTOS PUNTALES

# OBJETIVO

Lograr una zona priorizada en cada una de las 22 comunas y en 3 corregimientos del municipio de Santiago de Cali con entorno saludable (Plan de Desarrollo Municipal 2008-2011)., Lograr que 8 centros comerciales 6 universidades, 1 terminal de transporte, escenarios deportivos, 32 centros recreativos, 274 escuelas publicas desarrollen la estrategia de entornos saludables

Mediante:

Intersectorialidad

Participación Social  
en Salud

Información, Educación y  
Comunicación

Están orientadas a la recuperación y mejoramiento de las condiciones de salud, medio ambiente y convivencia ciudadana en los *micro territorios*.

Liderado por el Área de Salud Ambiental – ASA, las Unidades Ejecutoras de Salud Pública - UESP y el Centro de Zoonosis en coordinación con el sector público, privado y la sociedad civil.



CALI, UN NUEVO LATIR!



ALCALDÍA DE  
SANTIAGO DE CALI

# METODOLOGÍA

## Criterios de priorización de Áreas por Comuna y Corregimiento

1. Alta población infantil y adolescente.
2. Alta incidencia de morbilidad infantil y población en general.
3. Concentración de riesgos sanitarios del ambiente no controlados: Basureros crónicos, ventas informales ambulantes o estacionarias, carencia o manejo inadecuado del agua, manejo inadecuado de residuos líquidos, animales domésticos en viviendas y en vías públicas, plagas de interés en salud pública, entre otros.
4. Accesibilidad y seguridad para el equipo de trabajo.
5. Viabilidad para avanzar en la intervención.
6. Líderes y Comunidad organizada.



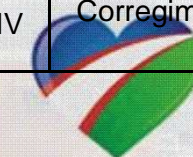
CALI, UN NUEVO LATIR!

ALCALDÍA DE  
SANTIAGO DE CALI

## Distribución Áreas y Sujetos Priorizados por UESP. Año 2009 - 2010

CALI, UN NUEVO LATIR

UES	AREA PRIORIZADA 2009	AREA PRIORIZADA 2010	SUJETOS PRIORIZADOS
<b>LADERA</b>	Comuna 1: Bajo Aguacatal. Comuna 18: Sector la Cruz. Comuna 19: Brisas de los Cristales. Comuna 20: San Francisco. Comuna 22: Caserío Valle del Lili	Se amplía el Área Priorizada 2009. Comuna 1: <u>Bajo Aguacatal.</u> Comuna 20: La Sultana.	Estadio, Piscinas, Velódromo, Plaza de Toros. Batallón Pichincha.
<b>NORTE</b>	Comuna 2: Sector Alto Menga Comuna 4: Camilo Torres Comuna 6: Sector Petecuy II y Floralia. Comuna 5: Chiminangos. Comuna 7: Alfonso López. IE. Santa Isabel de Hungría.	Se amplía el Área Priorizada 2009 y se incluye en: Comuna 2: <u>Altos de Menga, Petecuy I.</u> Comuna 4: Sector Flora Industrial. Comuna 5: SENA - Salomia por El Único. Comuna 8: Barrio Industrial por el Centro de Zoonosis.	Terminal de Transportes Parque de la Caña Base Aérea
<b>CENTRO</b>	Comuna 8: Plaza de Mercado La Floresta Comuna 10: Plaza de Mercado Santa Elena y San Judas.	Se amplía el Área Priorizada 2009 y se incluye: Comuna 8: Entorno de la Plaza de Mercado La Floresta- <u>Saavedra Galindo.</u> Comuna 9: Entorno Plaza de Mercado Alameda.	Plazas de mercado Santa Elena y La Floresta Cárceles
<b>ORIENTE</b>	Comuna 13: Barrios Comuneros, Nueva Florida, Charco Azul. Comuna 14: Barrio Manuela Beltrán. Comuna 15: Barrios Mojica y Mojica Visa. Comuna 16: Barrios Antonio Nariño y Mariano Ramos. Comuna 21: Potrero Grande.	Se amplía el Área Priorizada 2009. Comuna 13: Belisario Betancourt.. Comuna 14: Barrio <u>Manuela Beltrán.</u>	Parque Sol de Oriente Centro Comercial Rio Cauca
<b>RURAL</b>	Corregimiento Pance, sector La Vorágine Corregimiento Saladito: Kilómetro 18 vía al Mar Corregimiento Hormiguero.	Se amplía el Área Priorizada 2009. Se incluye Corregimiento La Buitrera: Altos del Rosario. Corregimiento Montebello: Cabecera IV Etapa y Campoalegre.	Una zona priorizada de 3 Corregimientos



CALI, UN NUEVO LATIR!



ALCALDÍA DE  
SANTIAGO DE CALI

# ACTIVIDADES INTERVENCIÓN INTEGRAL

## A. Promoción:

- Estilos de Vida y Entornos Saludables, enfatizando en Derechos y Deberes en salud.( salud infantil, salud sexual, salud del adulto, salud mental salud oral, etc)
- Armonizando las relaciones intersectoriales, comunitarias en los diferentes territorios.
- Estableciendo canales de comunicación y participación entre la autoridad y la comunidad.
- Propiciando comunidades productivas y auto-sostenibles.

## B. Prevención:

- Intervención conjunta entre los diferentes entes y la comunidad de los problemas sentidos.



CALI, UN NUEVO LATIR!

ALCALDÍA DE  
SANTIAGO DE CALI

# ACTIVIDADES INTERVENCIÓN INTEGRAL

## C. Inspección, Vigilancia y Control

- Posicionando la autoridad sanitaria y municipal en los territorios.

## D. Vigilancia en Salud Pública

- Manteniendo actualizados diagnósticos de salud poblacionales y familiares teniendo en cuenta los determinantes sociales y ambientales y acorde a los eventos de interés en salud pública presentados en la comunidad.
- Fortaleciendo la respuesta oportuna frente a eventos como emergencias y desastres.



CALI, UN NUEVO LATIR!

ALCALDÍA DE  
SANTIAGO DE CALI



# RESULTADOS



CALI, UN NUEVO LATIR!



ALCALDÍA DE  
SANTIAGO DE CALI

# INTERVENCIONES ÁREAS PRIORIZADAS



**UESP Ladera:** Brisas de Esperanza  
los Cristales  
Instalación Juegos Parque Niños



**UESP Centro:**  
Recuperación de la  
Plaza de Mercado  
Santa Elena y su entorno



CALI, UN NUEVO LATIR!



ALCALDÍA DE  
SANTIAGO DE CALI

# INTERVENCIONES ÁREAS PRIORIZADAS

CALI, UN NUEVO LATIR



**UESP Rural: Montebello...**  
camino a la recuperación de sus Espacios Saludables



**UESP Norte: La comunidad se moviliza por su entorno**



**UESP Oriente:**  
"Sembrando amor... por una Manuela Beltrán Saludable!"



CALI, UN NUEVO LATIR!



ALCALDÍA DE SANTIAGO DE CALI



**INTERVENCIONES ÁREAS  
PRIORIZADAS  
Altos de Menga  
Comuna 2**





Estación Universidades  
Cr.100 Cl.16 – Comuna 22



Carpa Intersectorial Pedagógica de  
Entornos Saludables y Seguros

## Intervenciones Espacio Público y Eventos de Ciudad:

Acciones: educativas, jornadas de limpieza y siembra de zonas verdes, operativos de recuperación del espacio público, control en tránsito, declaratoria simbólica de entorno saludable y seguro.



Proceso pedagógico Vacaciones  
Recreativas

Acciones en el marco de la “Ciclovida”



ALCALDÍA DE  
SANTIAGO DE CALI

# PREVENCIÓN DE LA ENFERMEDAD



CALI, UN NUEVO LATIR!



ALCALDÍA DE SANTIAGO DE CALI

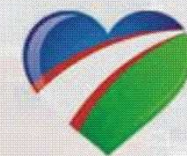
# Prevención Zoonosis

## • Prevención Rabia

Meta: Mantener silencio epidemiológico en rabia en el municipio de Cali.

### Acciones

- Vacunación canina y felina.
- Educación en tenencia responsable de mascotas.
- Esterilización canina y felina.
- Seguimiento epidemiológico a eventos por mordeduras



CALI, UN NUEVO LATIR!



ALCALDÍA DE  
SANTIAGO DE CALI

## Resultados año 2009

- Cobertura vacunación 81.1%
- **caninos a vacunar 153365 caninos se vacunaron 117200**
- **Felinos a vacunar 15689, se vacunaron 16987, se sobrepasó el 100%**
- Esterilizar 600 caninos: Se esterilizaron 591 animales.
- Se educó a 2035 personas en tenencia responsable de mascotas
- Se atendieron 2020 reportes de personas mordidas por canino, felino y o murciélago.

## Resultados año a junio 2010

- Cobertura de vacunación 26%
- Caninos y felinos vacunados a junio 2010 42973 animales
- Se ha capacitado en tenencia responsable de mascotas a junio 30 2010 1940 personas
- Se han atendido 870 reportes de personas mordidas por canino , felino y o murciélago



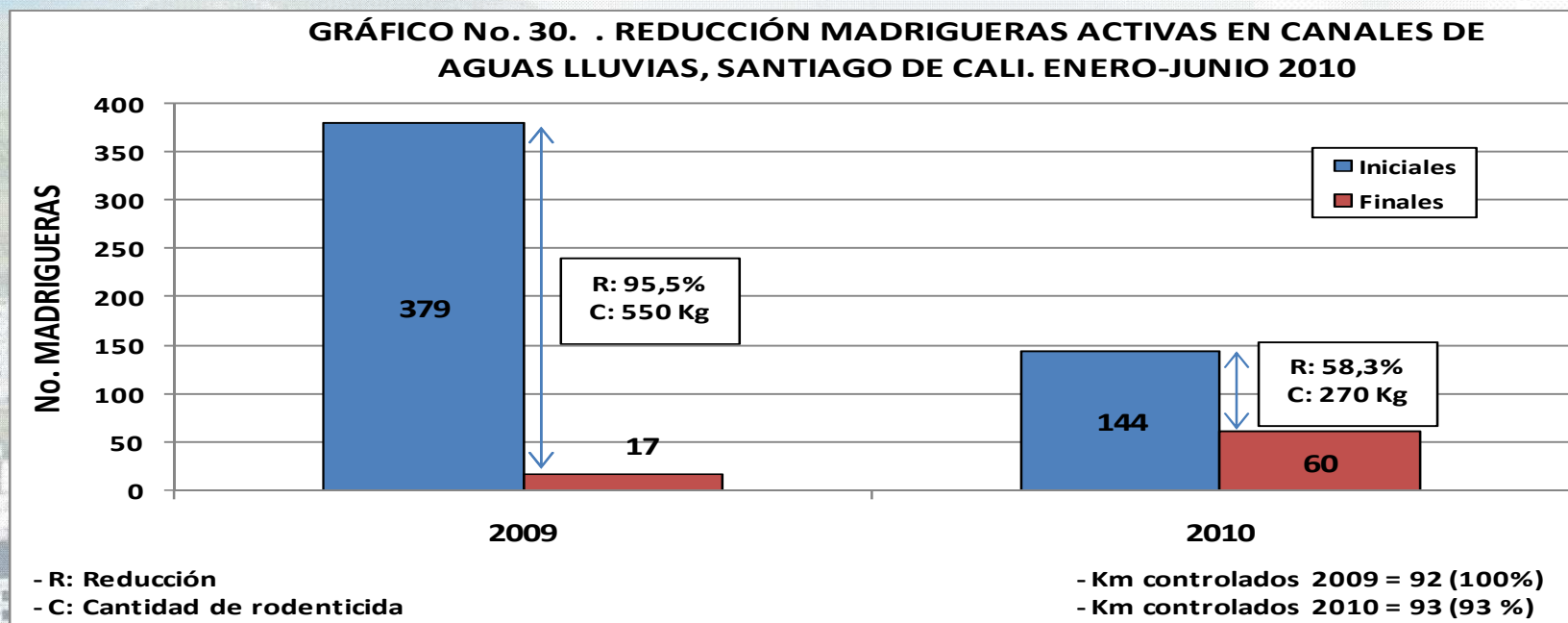
CALI, UN NUEVO LATIR!

ALCALDÍA DE  
SANTIAGO DE CALI



## Control de Roedores en canales de aguas lluvias

Para el año 2010 se tiene programada la intervención de 100 Km lineales de canales de aguas lluvias, mediante la aplicación de cebos para el control de la población de roedores. En el periodo enero-junio se han intervenido **92.7 Km (92.7 %)**, en los cuales se detectaron inicialmente un total de **144** madrigueras; al finalizar el periodo se observaron **60**, para una reducción del **58.3 %** de las madrigueras activas detectadas. Se utilizaron 270 kg de rodenticida para esta actividad, los resultados se muestran en el gráfico No.30.

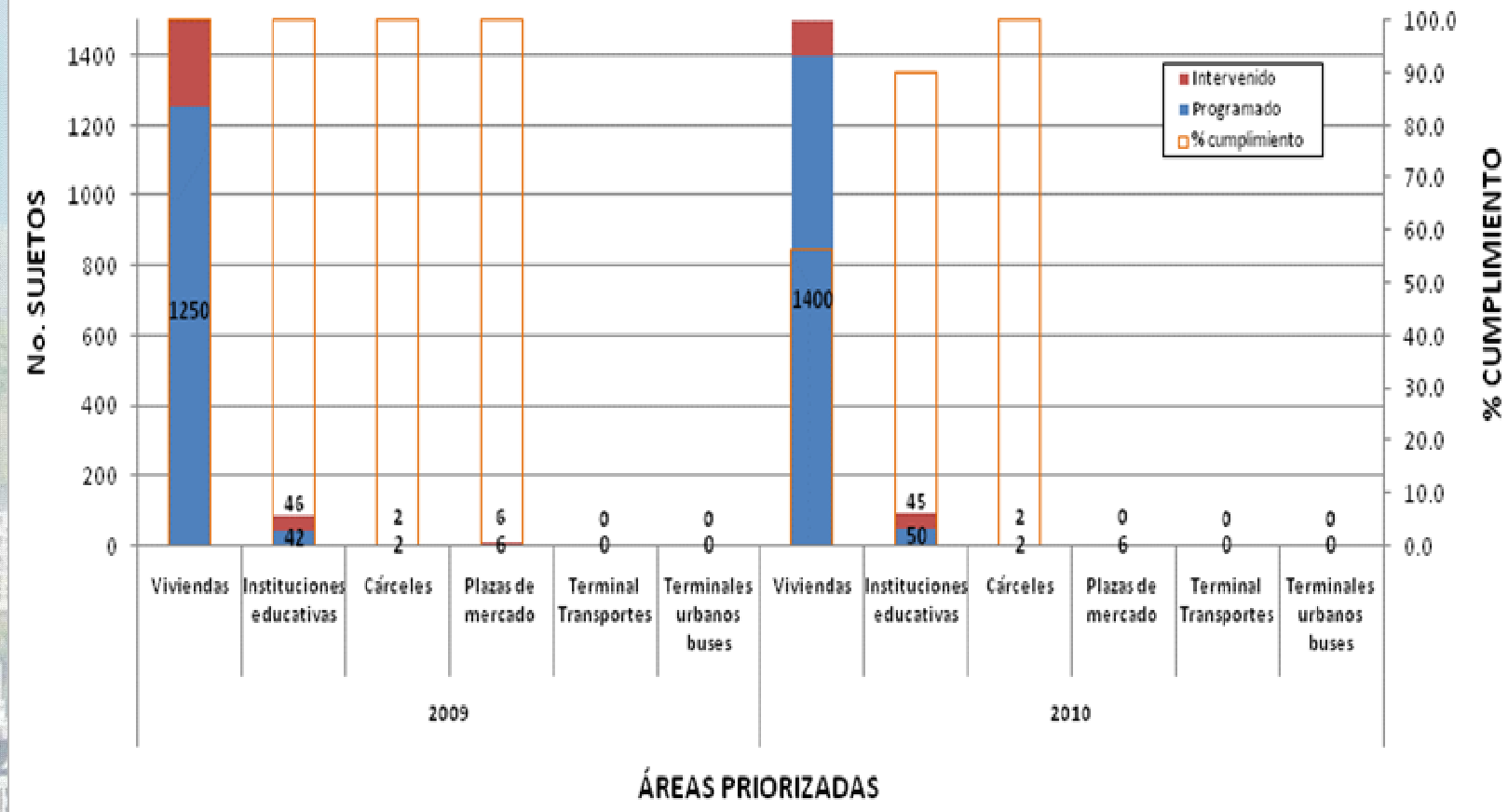


CALI, UN NUEVO LATIR!

ALCALDÍA DE  
SANTIAGO DE CALI

# Control Roedores en establecimientos especiales

GRÁFICO No. 31 CUMPLIMIENTO VISITAS CONTROL ROEDORES EN ÁREAS PRIORIZADAS, SANTIAGO DE CALI. ENERO-JUNIO 2010



CALI, UN NUEVO LATIR!



ALCALDÍA DE SANTIAGO DE CALI

## Vigilancia de eventos de interés en salud pública relacionado con Roedores

Se hace la vigilancia epidemiológica del 100% de los casos de mordedura de roedores y de leptospirosis notificados oportunamente, en el periodo enero-junio de 2010 se notificaron y observaron **47** casos por mordedura y **28** por leptospirosis.



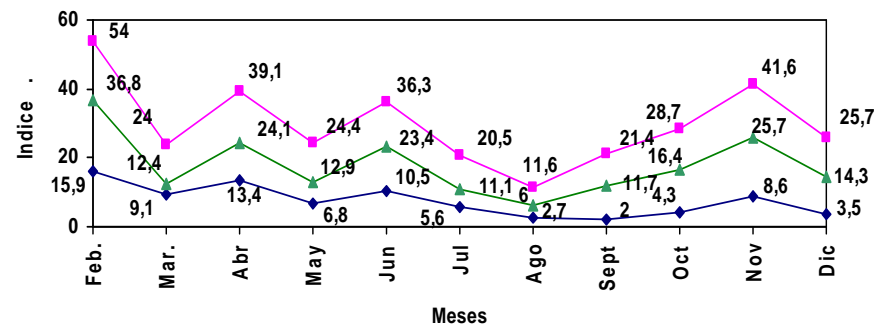
CALI, UN NUEVO LATIR!

ALCALDÍA DE  
SANTIAGO DE CALI

# Prevención Dengue

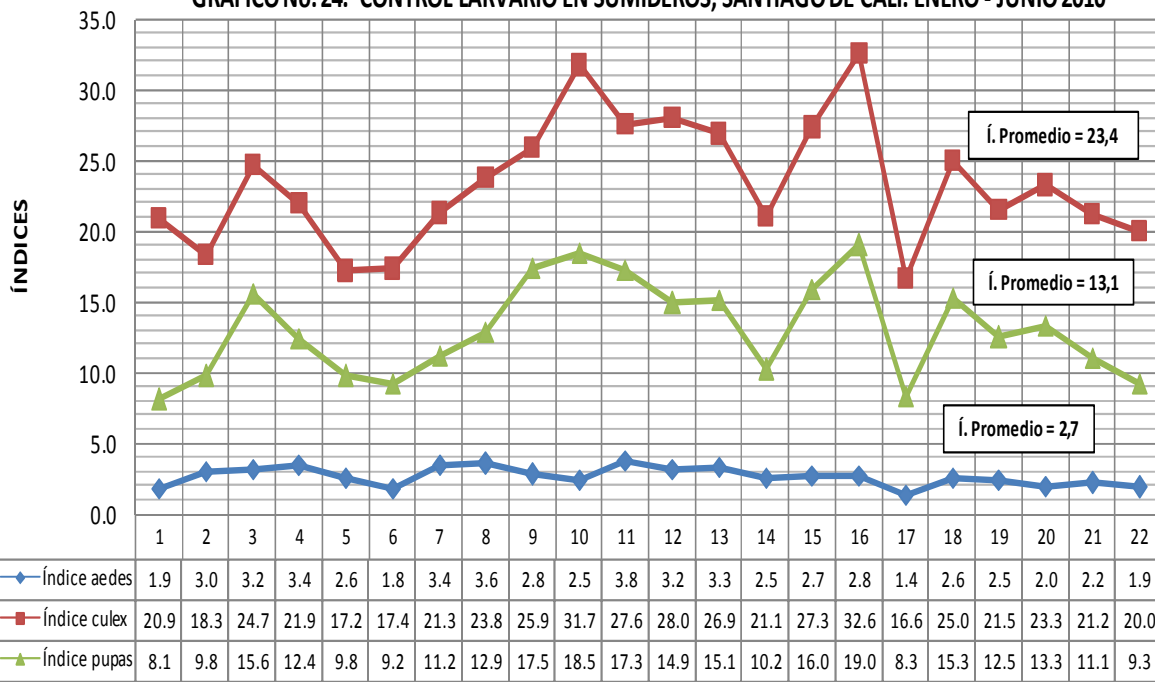
Meta: Mantener índice aéxico por debajo del 5%

Promedio de índice de recipientes (sumideros) de Cali, año 2009



◆ Índice larvas Aedes    ◆ Índice larvas Culex    ◆ Índice de Pupas mosquitos

GRÁFICO No. 24. CONTROL LARVARIO EN SUMIDEROS, SANTIAGO DE CALI. ENERO - JUNIO 2010

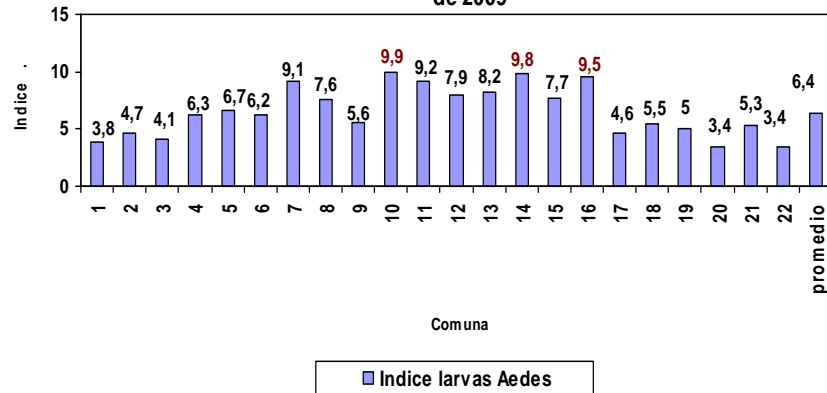


CALI, UN NUEVO LATIR!



ALCALDÍA DE SANTIAGO DE CALI

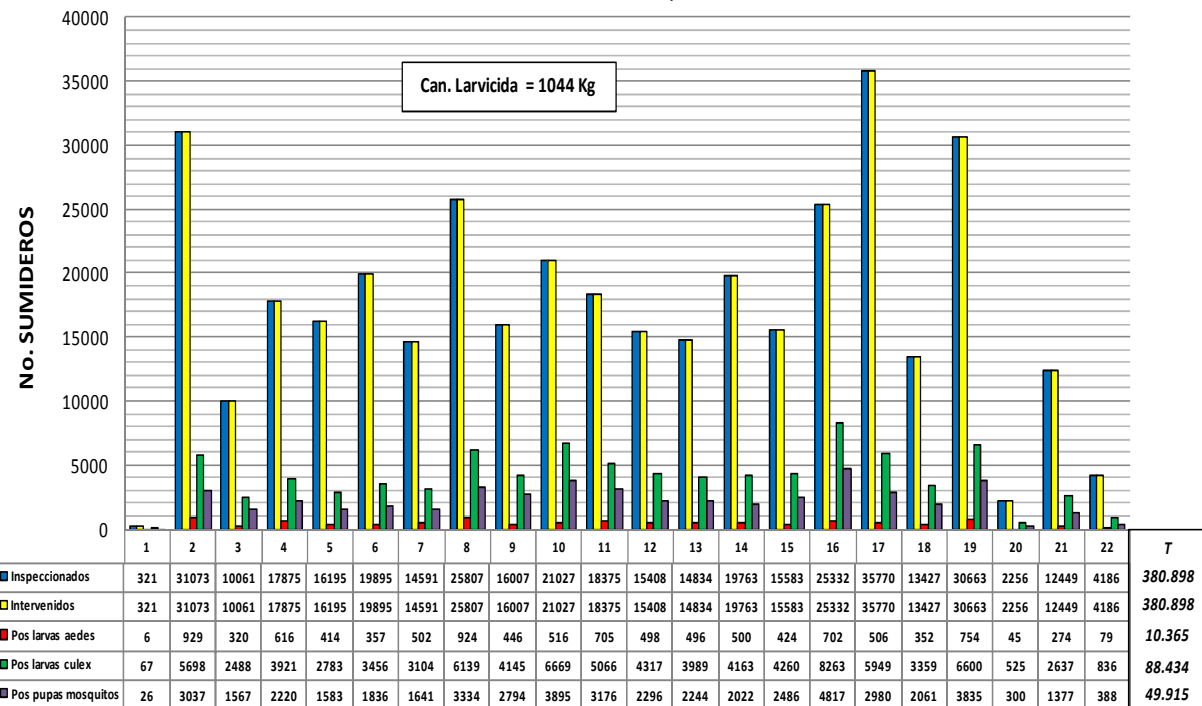
Figura 2. promedio de indice de recipientes (sumideros) de larvas de *Ae. aegypti* en Cali por comuna febrero- diciembre de 2009



# Prevención Dengue



GRÁFICO No. 23. CONTROL LARVARIO EN SUMIDEROS, SANTIAGO DE CALI. ENERO - JUNIO 2010



## Visitas a concentraciones humanas

Para el año 2009 se programaron 4800 establecimientos o concentraciones humanas de las cuales se trabajaron 4737 para 2010 se programaron 4.500 concentraciones humanas, de las cuales se han trabajado 4091

Los resultados de estas visitas son:

- Año 2009: índice aéxico de predio 27,5%
- Año 2010 índice aéxico de predio 20,7

Los sitios controlados son: unidades residenciales, parqueaderos, universidades, cementerios, bodegas de reciclaje, instituciones de salud, policía, cárceles batallones, escuelas, hoteles, sitios recreativos, entre otros.

También se realizan acciones de control en viviendas ubicadas en sectores de riesgo para dengue



CALI, UN NUEVO LATIR!

ALCALDÍA DE  
SANTIAGO DE CALI

# **INSPECCIÓN, VIGILANCIA Y CONTROL DE RIESGOS SANITARIOS DEL AMBIENTE**



CALI, UN NUEVO LATIR!



ALCALDÍA DE  
SANTIAGO DE CALI

# Acciones de Inspección, Vigilancia y Control



**Análisis en laboratorio  
gua para consumo humano**



**Control sanitario  
Agua uso recreativo**



**Control sanitario Alimentos**





# Vigilancia Calidad de Agua

## Agua para consumo humano

- Meta mantener índice de riesgo de calidad de agua sin riesgo en área urbana.
- Mantener índice de riesgo de calidad de agua en zona rural en valor medio.



CALI, UN NUEVO LATIR!



ALCALDÍA DE  
SANTIAGO DE CALI

## Calidad Agua Consumo Humano – Área Urbana

UES	COMUNA	RED DE PROCEDENCIA	No. MUESTRAS TOMADAS	IRCA	NIVEL DE RIESGO
CENTRO	8	BAJA	28	0,08%	SIN RIESGO
	9	BAJA	27	0,00%	SIN RIESGO
	10	BAJA	13	0,00%	SIN RIESGO
	11	BAJA	36	0,10%	SIN RIESGO
	12	BAJA	12	0,00%	SIN RIESGO
LADERA	1	ALTA	13	0,65%	SIN RIESGO
	3	ALTA	13	0,39%	SIN RIESGO
	17	BAJA	16	0,00%	SIN RIESGO
	18	REFORMA	17	1,34%	SIN RIESGO
	19	BAJA	17	0,27%	SIN RIESGO
	20	REFORMA	8	0,70%	SIN RIESGO
	22	RIVERA	15	1,59%	SIN RIESGO
NORTE	2	ALTA	19	0,48%	SIN RIESGO
	4	BAJA	13	0,16%	SIN RIESGO
	5	BAJA	10	0,19%	SIN RIESGO
	6	BAJA	28	0,29%	SIN RIESGO
	7	BAJA	25	0,00%	SIN RIESGO
ORIENTE	13	BAJA	19	0,09%	SIN RIESGO
	14	BAJA	13	0,52%	SIN RIESGO
	15	BAJA	11	0,00%	SIN RIESGO
	16	BAJA	15	0,00%	SIN RIESGO
	21	BAJA	14	0,40%	SIN RIESGO
<b>TOTALES</b>			<b>382</b>	<b>0,02%</b>	<b>SIN RIESGO</b>

# AÑO 2009



CALI, UN NUEVO LATIR!



ALCALDÍA DE  
SANTIAGO DE CALI

## Índices de Riesgo de Calidad de Agua (EMCALI E.I.C.E. - E.S.P.) – Periodo Febrero – Agosto 2010

COMUNA	RED DISTRIBUCION	No. MUESTRAS TOMADAS	VALOR IRCA	NIVEL DE RIESGO
1	ALTA	11	0.16%	Sin Riesgo
2		13	0.14%	Sin Riesgo
3		10	0.00%	Sin Riesgo
19		15	0.00%	Sin Riesgo
2	BAJA	17	0.10%	Sin Riesgo
4		15	0.12%	Sin Riesgo
5		6	0.00%	Sin Riesgo
6		17	0.10%	Sin Riesgo
8		12	0.00%	Sin Riesgo
9		7	0.00%	Sin Riesgo
10		10	0.00%	Sin Riesgo
13		21	0.00%	Sin Riesgo
14		11	0.00%	Sin Riesgo
15		24	0.07%	Sin Riesgo
16		10	0.18%	Sin Riesgo
18		13	0.00%	Sin Riesgo
19		27	0.00%	Sin Riesgo
22		34	0.05%	Sin Riesgo
18	REFORMA	14	0.00%	Sin Riesgo
20		12	0.00%	Sin Riesgo
22	RIVERA	14	0.00%	Sin Riesgo
<b>TOTALES</b>		<b>313</b>	<b>0.05%</b>	<b>Sin Riesgo</b>

# AÑO 2010



CALI, UN NUEVO LATIR!



ALCALDÍA DE  
SANTIAGO DE CALI

# Agua para Consumo Humano – Área Rural

META Reducir índice de riesgo de calidad de agua de alto a medio en promedio

	CORREGIMIENTO	VALOR IRCA	INDICE DE RIESGO
1	Navarro	20,35%	MEDIO
2	Hormiguero	20,31%	MEDIO
3	Pance	28,49%	MEDIO
4	Buitrera	21,10%	MEDIO
5	Villacarmelo	1,16%	SIN RIESGO
6	Los Andes	34,98%	MEDIO
7	La Leonera	53,78%	ALTO
8	Felidia	25,68%	MEDIO
9	Saladito	75,58%	ALTO
10	La Elvira	27,42%	MEDIO
11	La Castilla	21,28%	MEDIO
12	La Paz	43,55%	ALTO
13	Montebello	31,27%	MEDIO
14	Golondrinas	44,96%	MEDIO



CALI, UN NUEVO LATIR!



ALCALDÍA DE  
SANTIAGO DE CALI

# Agua Uso Recreativo

UES	No. MUESTRAS	APTAS	NO APTAS	SEGURAS
LADERA	62	22	22	18
NORTE	4	2	1	1
CENTRO	24	9	6	9
ORIENTE	8	3	3	2
RURAL	35	12	14	9
<b>TOTAL</b>	<b>133</b>	<b>48</b>	<b>46</b>	<b>39</b>

Comportamiento por UES

Es necesario incrementar el control

Cumplimiento Ley 1209 de 2007

año 2009 / 2010 a agosto de 2010

Diagnostico	
Avalado todo el sistema	30
Avalado el encerramiento y faltan equipos	167
No se dio Aval	38
Otros	4
	239



CALI, UN NUEVO LATIR!



ALCALDÍA DE  
SANTIAGO DE CALI

# Vigilancia de Residuos

Meta: vigilar 400 IPS en el municipio y lograr que el 75% de ellas tengan PGIRHS.

- En 2009, Se logró llegar a 367 IPS, de las cuales el 80% cumplen con PGIRHS., en el año 2010 a la fecha se han controlado 256 IPS con un cumplimiento del 85%.
- 6 empresas de aseo de la ciudad logrando un cumplimiento del 85% de PGIRHS.
- 90 bodegas de reciclaje de las cuales el 70% fueron remitidas a secretaría de gobierno para cierre.
- 8 centros comerciales, 41 funerarias, 6 cementerios, 6 universidades, 32 centros recreativos, 6 plazas de mercado, 274 escuelas, 2 cárceles, 2 batallones, con cumplimiento de PGIRHS, a la fecha hay un cumplimiento parcial de 60%.



CALI, UN NUEVO LATIR!

ALCALDÍA DE  
SANTIAGO DE CALI

# Vigilancia y Control Riesgo Consumo

**Meta: Lograr que el 75% de los establecimientos que expendan alimentos cumplan con requisitos sanitarios.**

- De 6768 establecimientos del sector gastronómico (Restaurantes, cafeterías, panaderías, fuentes de soda, casinos, etc) el 74% (5008) cumplen con los requisitos de funcionamiento, locativos y sanitarios. A septiembre 2010.
- 3896 establecimientos expendedores de alimentos (tiendas, graneros, expendios de carnes, pescado, lácteos, huevos, frutas y verduras, de los cuales el 54% (2103) cumplen requisitos de funcionamiento, locativos y sanitarios. A septiembre de 2010.
- De los 3896 expendios de alimentos, a la fecha 777 expendios de carnes se han inscrito ante la Secretaria de Salud como requisito establecido en el Decreto N° 1500.



CALI, UN NUEVO LATIR!

ALCALDÍA DE  
SANTIAGO DE CALI

## Sujetos de Control en Vigilancia de Riesgos del Consumo

- Expendios de alimentos
- Restaurantes, cafeterías , fuentes de soda
- Panaderías
- Plazas de mercado.



Nota : Expendio de ventas ambulantes de alimentos , mercdos móviles no son autorizados por Salud Pública para su funcionamiento, esto lo autoriza la Secretaría de Gobierno.

Son objeto de control solamente en aspectos relacionados con: manipulación, conservación del alimento, y manejo de residuos sólidos.



CALI, UN NUEVO LATIR!

ALCALDÍA DE  
SANTIAGO DE CALI



# Calidad de Alimentos y Capacitaciones



Meta el 80% de los alimentos muestreados cumplen con requisitos de calidad.



CALI, UN NUEVO LATIR!



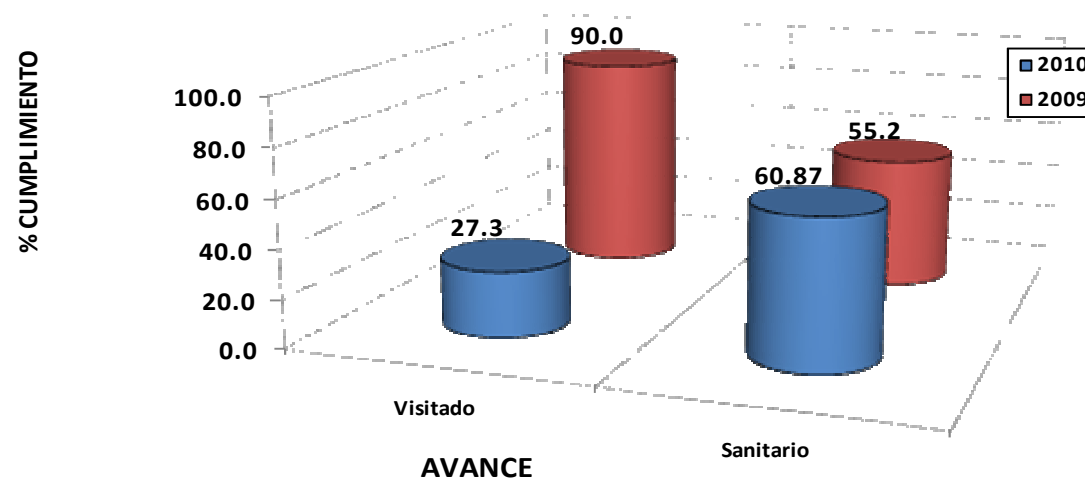
ALCALDÍA DE SANTIAGO DE CALI

# Control a Centros de Estética y afines

- Para el año 2010 se programó la visita a **1.011** de estos establecimientos. En el periodo enero-junio se han visitado **276**, de los cuales **168** cumplen la normatividad sanitaria vigente.



GRÁFICO No. 47. ESTABLECIMIENTOS SIN METODOS INVASIVOS CUMPLEN NORMAS BIOSEGURIDAD, SANTIAGO DE CALI. ENERO-JUNIO 2010



CALI, UN NUEVO LATIR!



ALCALDÍA DE  
SANTIAGO DE CALI

## PELUQUERIAS

- Se ejecuto visita de control y vigilancia en cada una de las siguientes UES como se indica a continuación.

UES	Peluquerías Visitadas	Cumplen	Requerimientos	Suspensión de Actividades	Procedimiento Jurídico
NORTE	52	20	23	8	1
LADERA	144	80	64	0	0
CENTRO	153	102	51	0	0
ORIENTE	81	36	45	0	0
TOTAL	430	238	183	8	1



CALI, UN NUEVO LATIR!

ALCALDÍA DE  
SANTIAGO DE CALI

# VIGILANCIA EPIDEMIOLOGICA EN SALUD AMBIENTAL



CALI, UN NUEVO LATIR!



ALCALDÍA DE  
SANTIAGO DE CALI

# Sistema de Vigilancia Epidemiológica en Salud Ambiental

- Se inició en año 2008
  - Contar con sistema de información consolidado al interior de salud pública
  - Integrar información de entidades del orden municipal , departamental y municipal para la toma de decisiones en salud ambiental.
  - Conformar comité de vigilancia en salud ambiental.
  - Generar indicadores epidemiológicos en salud ambiental para Cali.
- Logros:
  - Se cuenta con sistema de información en la secretaría de salud el cual está en prueba
  - Se conformó el comité de vigilancia ambiental para Cali.
  - Se cuenta con indicadores de seguimiento para variables condicionantes de la salud ambiental en el municipio.
  - Se cuenta con propuesta de trabajo intersectorial para contrarrestar problemáticas de salud.



CALI, UN NUEVO LATIR!

ALCALDÍA DE  
SANTIAGO DE CALI

CALI, UN NUEVO LATIR



CALI, UN NUEVO LATIR



CALI, UN NUEVO LATIR!

ALCALDÍA DE SANTIAGO DE CALI