

República de Colombia



Santiago de Cali
Secretaría de Salud Pública Municipal

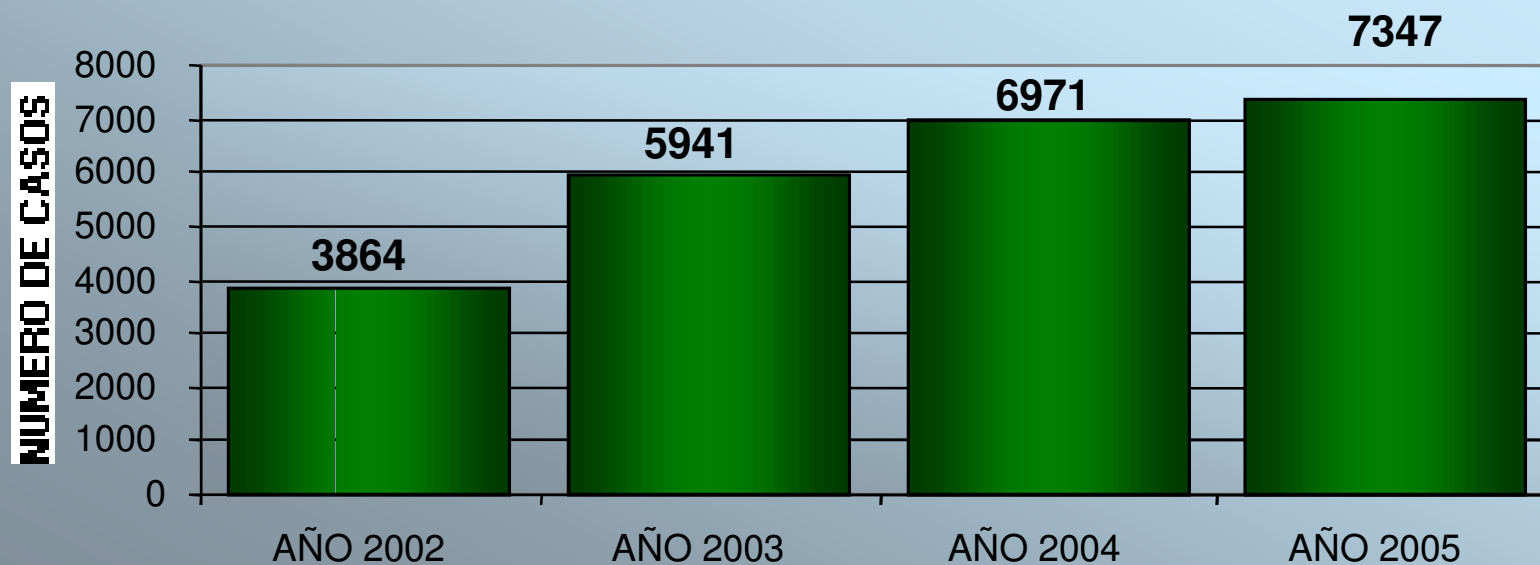


Grupo de
Salud Mental

OBSERVATORIO DE VIOLENCIA FAMILIAR

2005

NUMERO DE CASOS REPORTADOS AL OBSERVATORIO DE VIOLENCIA FAMILIAR DE CALI 2002-2005

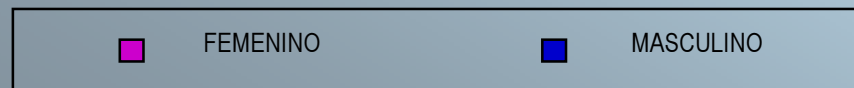
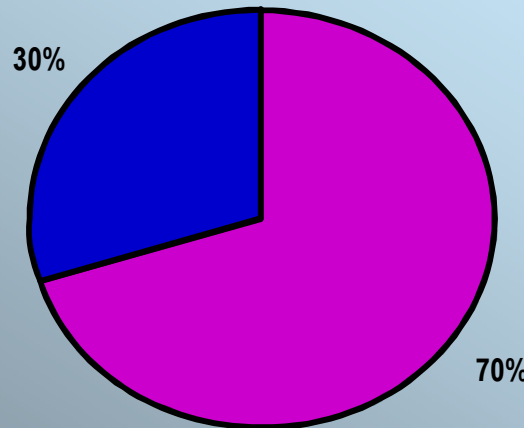


Fuente: Observatorio de Violencia Familiar SSPM, Cali 2005

Un creciente compromiso con la problemática por parte de las instituciones notificadoras, y el posicionamiento del tema en la agenda pública municipal han permitido captar cada vez más personas afectadas por violencias

**VIOLENCIA FAMILIAR
EN CALI AÑO 2005**

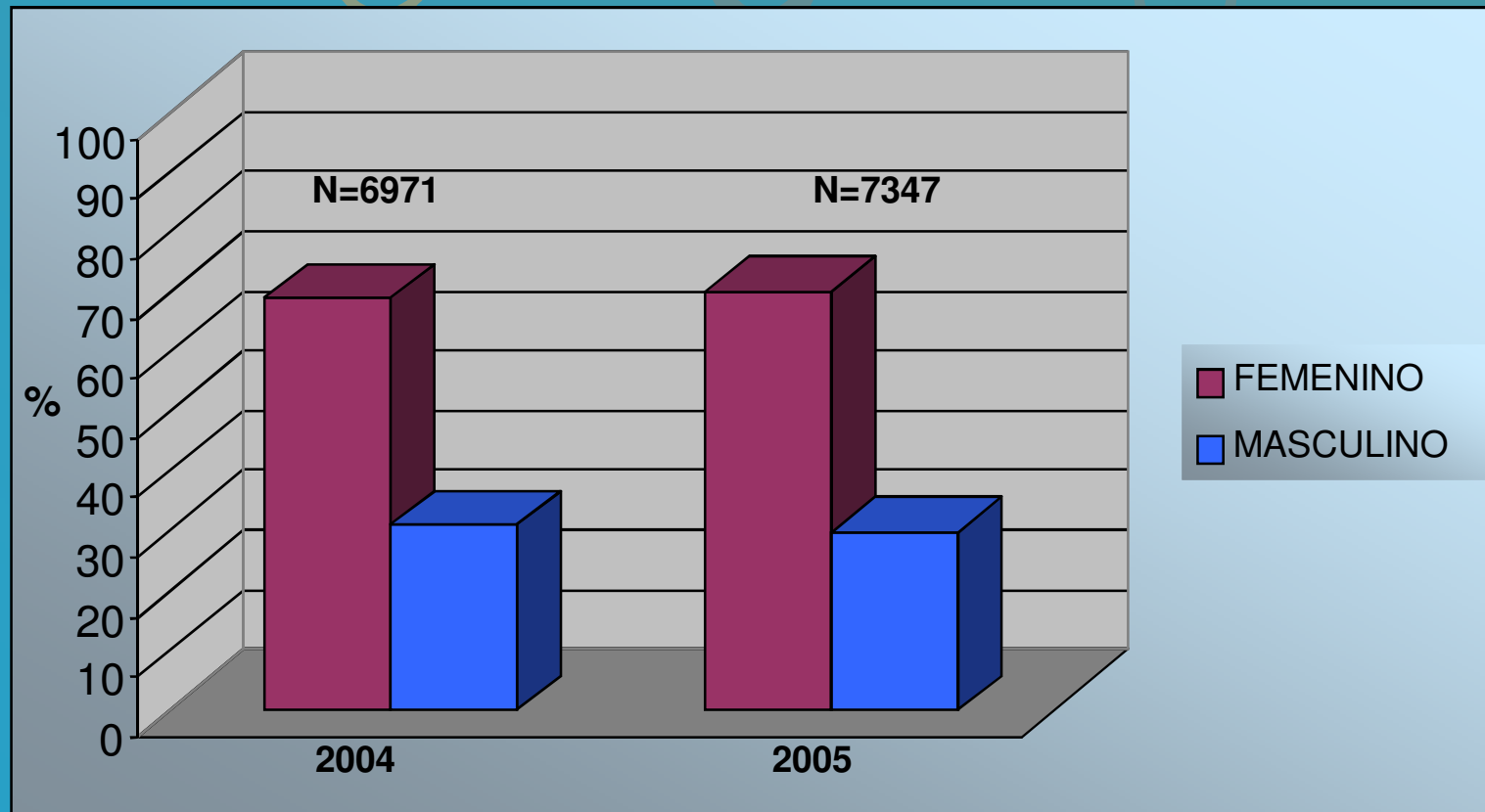
N=7347



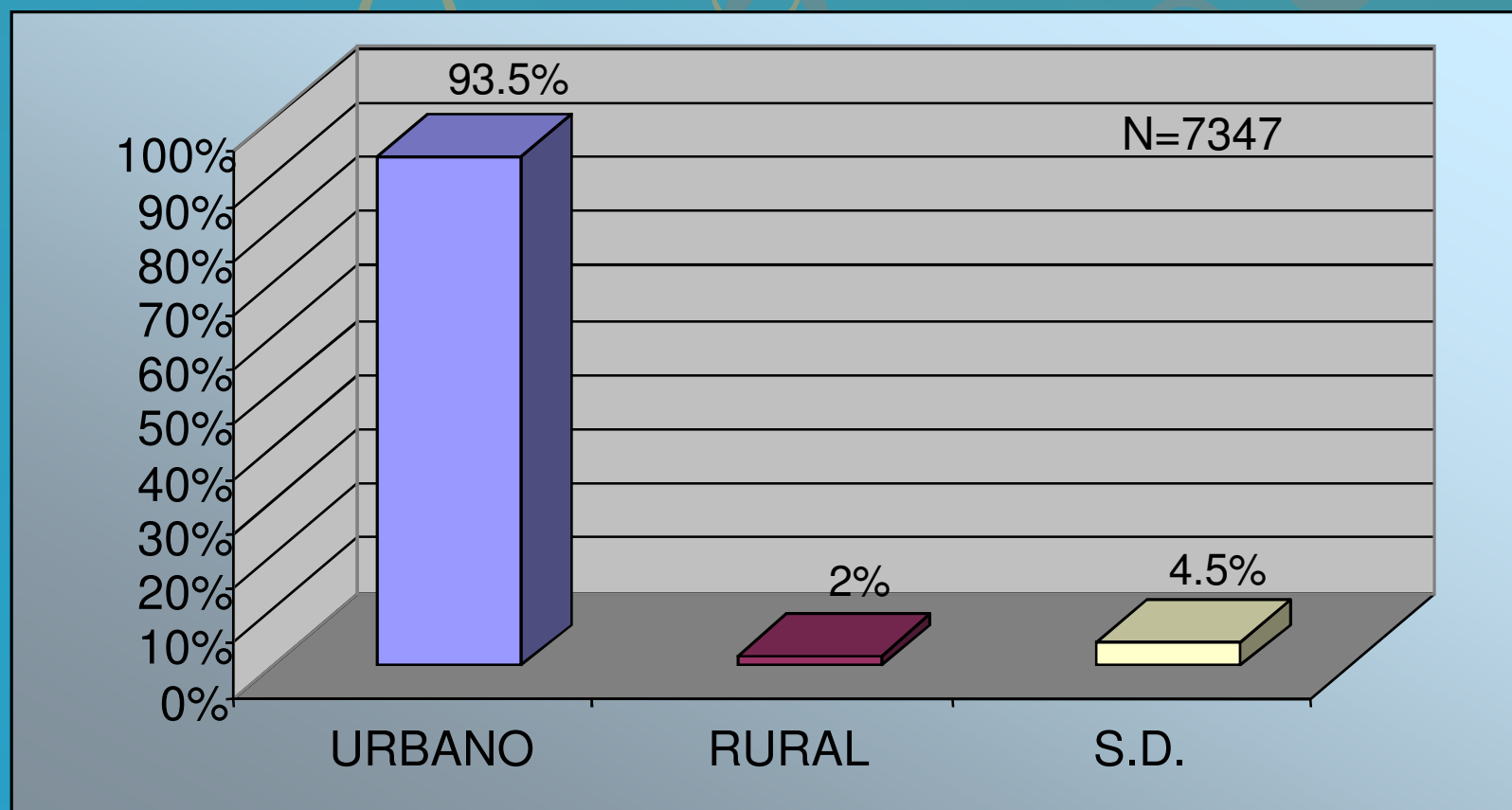
La correspondencia de estos datos con datos mundiales hace pensar en las mujeres como grupo vulnerable para violencia familiar.

Sin embargo, es importante considerar las dinámicas de registro y reportes asociadas al evento para llegar a datos concluyentes al respecto.

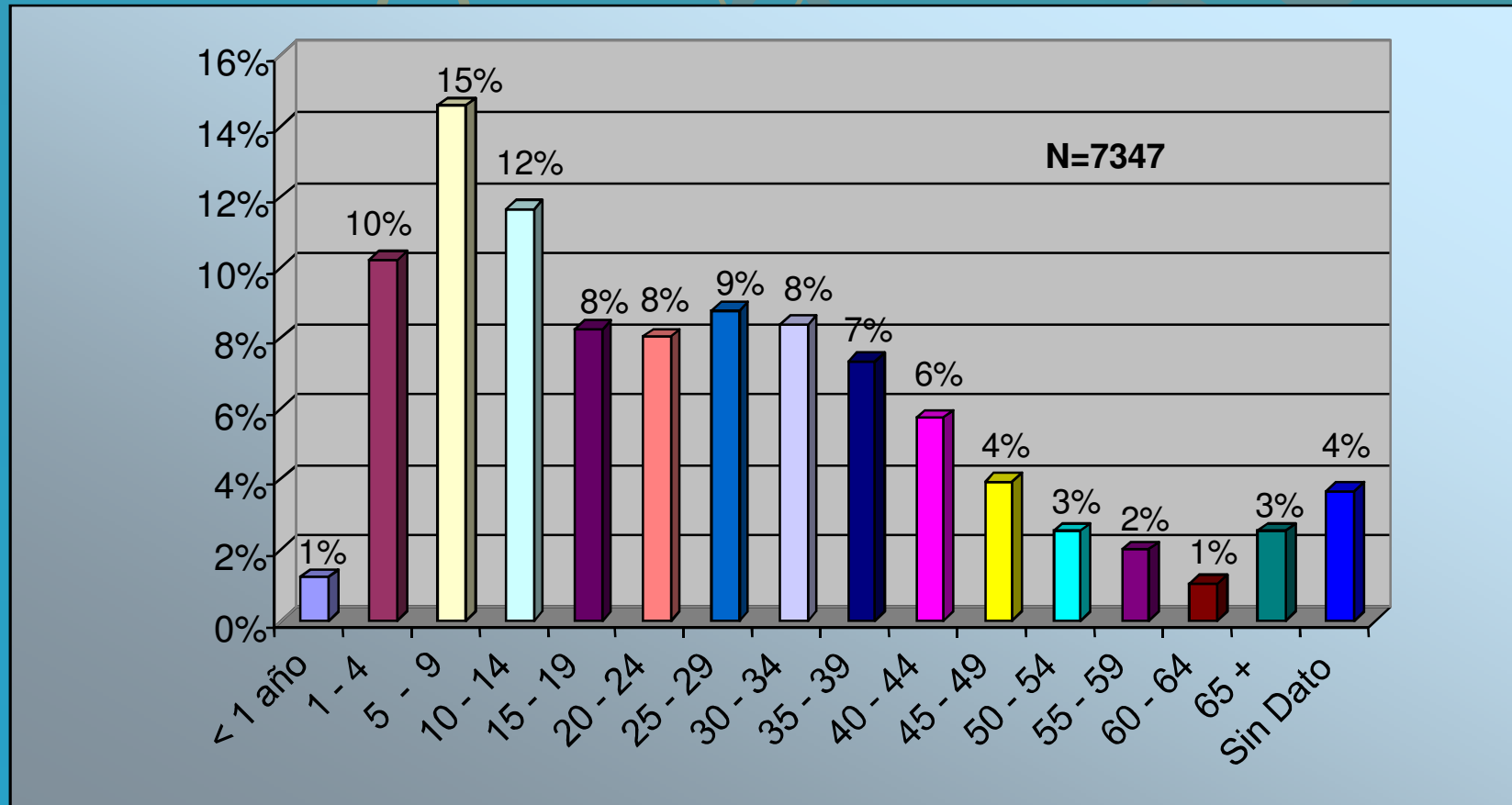
Eventos de Violencia Familiar por Sexo Cali 2004 y 2005



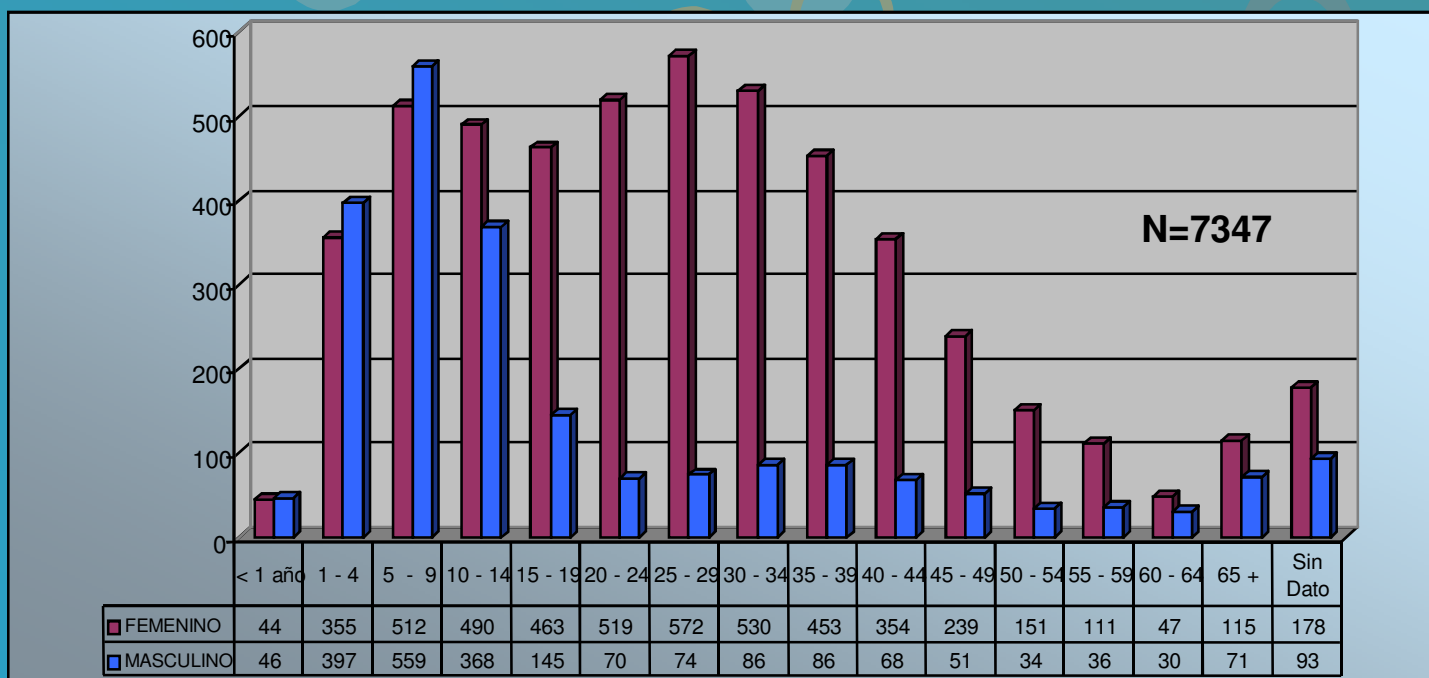
Eventos de Violencia Familiar rurales y urbanos Cali 2005



Eventos de Violencia Familiar por grupos de edad Cali 2005

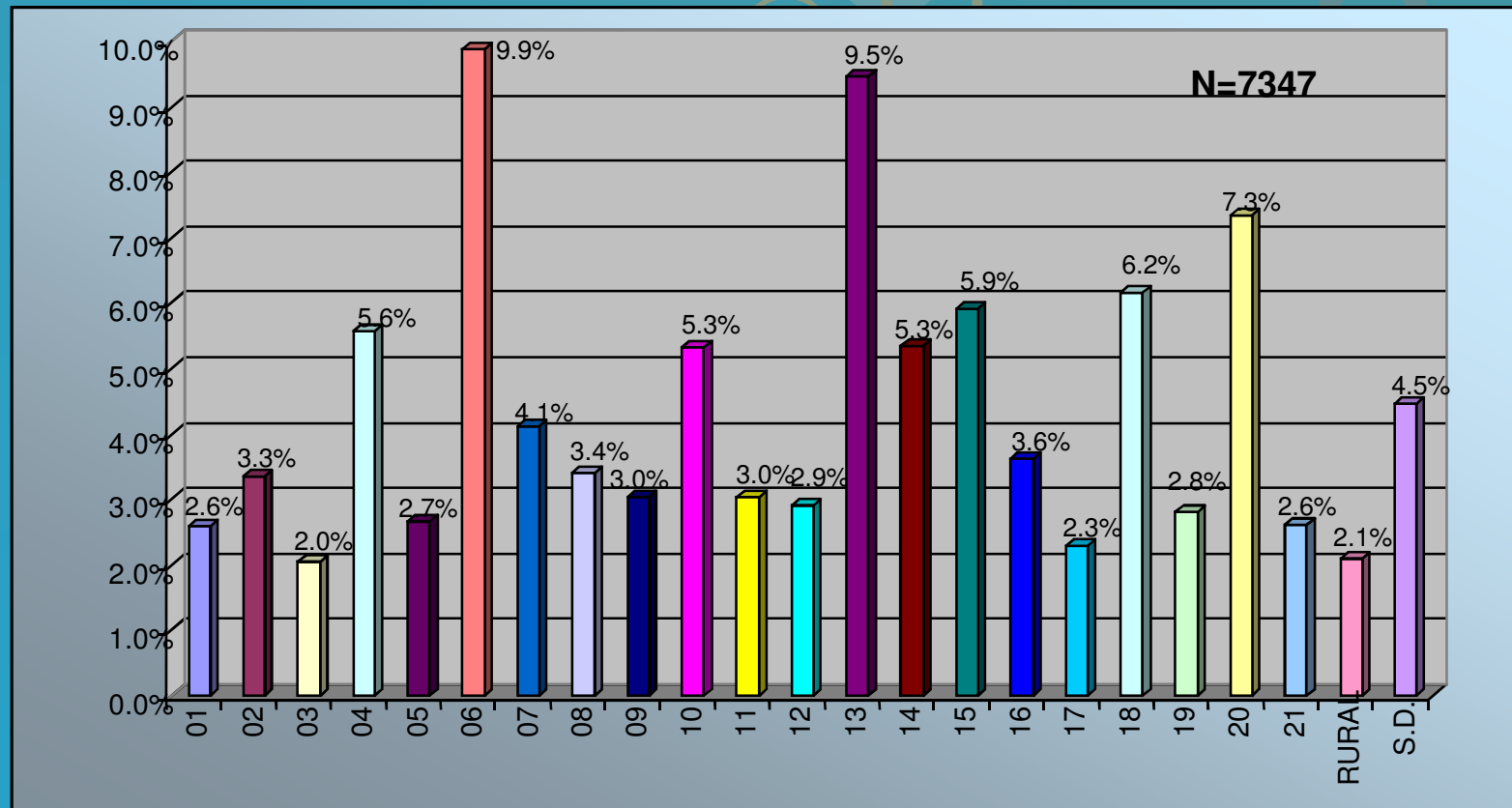


Eventos de Violencia Familiar por grupos de edad y sexo Cali 2005



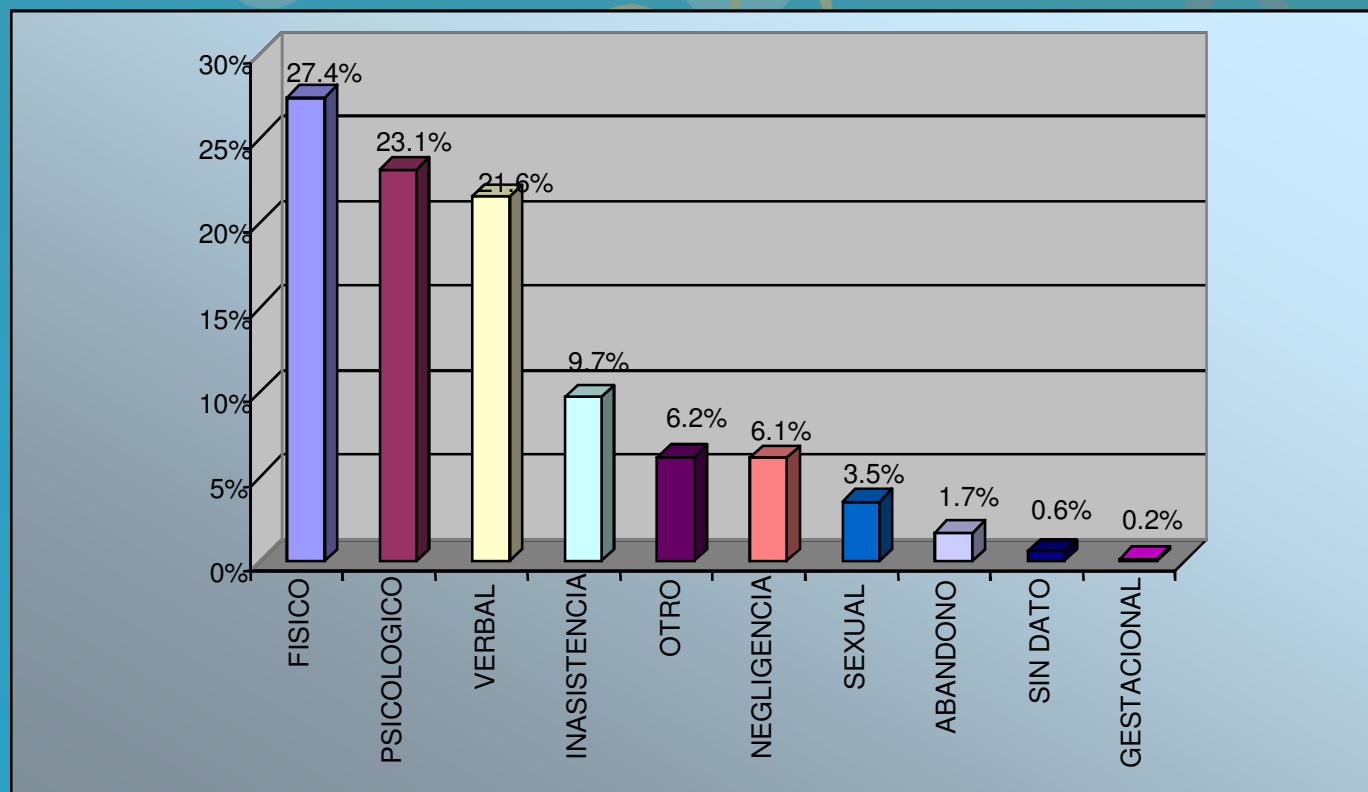
La ocurrencia de violencia familiar se distribuye similarmente entre hombres y mujeres en la infancia y al comenzar la edad reproductiva la mujer duplica y triplica lo registrado por hombres el 50% de los casos de violencia familiar reportados al observatorio estan concentrados en tre los 0 y los 24 años de edad.

Eventos de Violencia Familiar reportados por Comuna Cali 2005



Debido a dinámicas de trabajo alrededor de la problemática diferentes en cada una de las comunas, el reporte de casos es mayor o menor

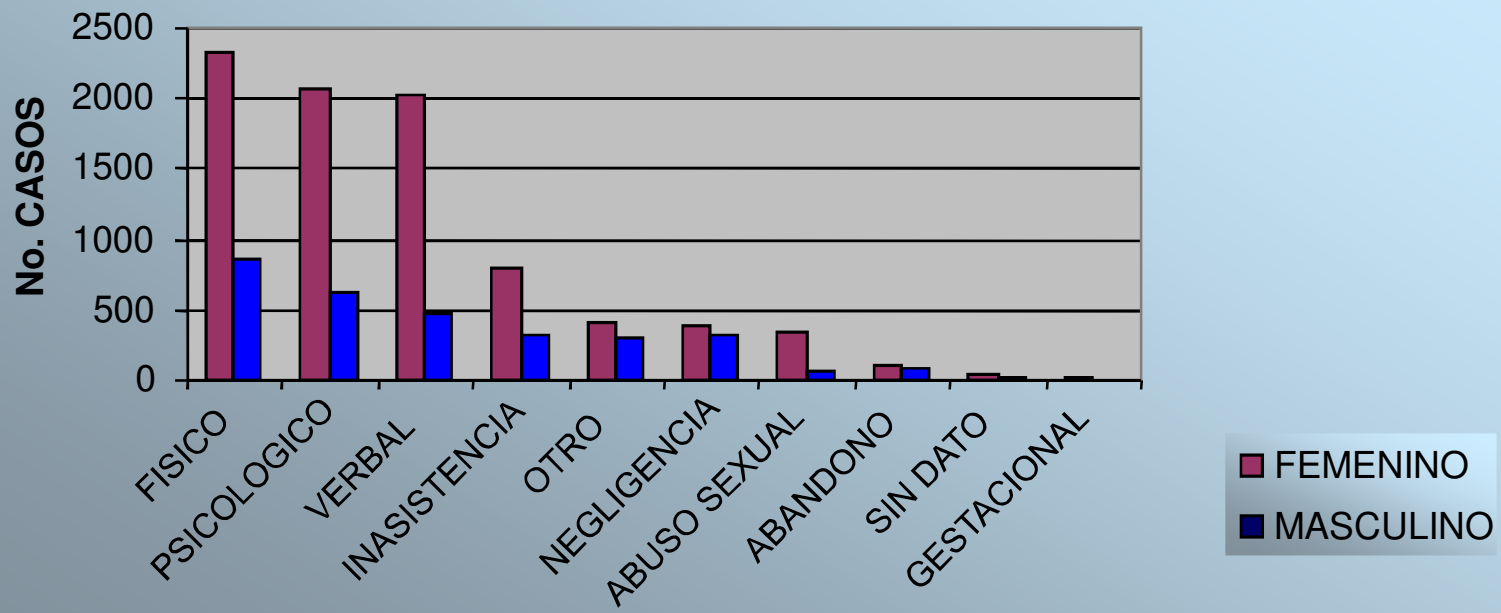
Eventos de Violencia Familiar por tipo de maltrato Cali 2005



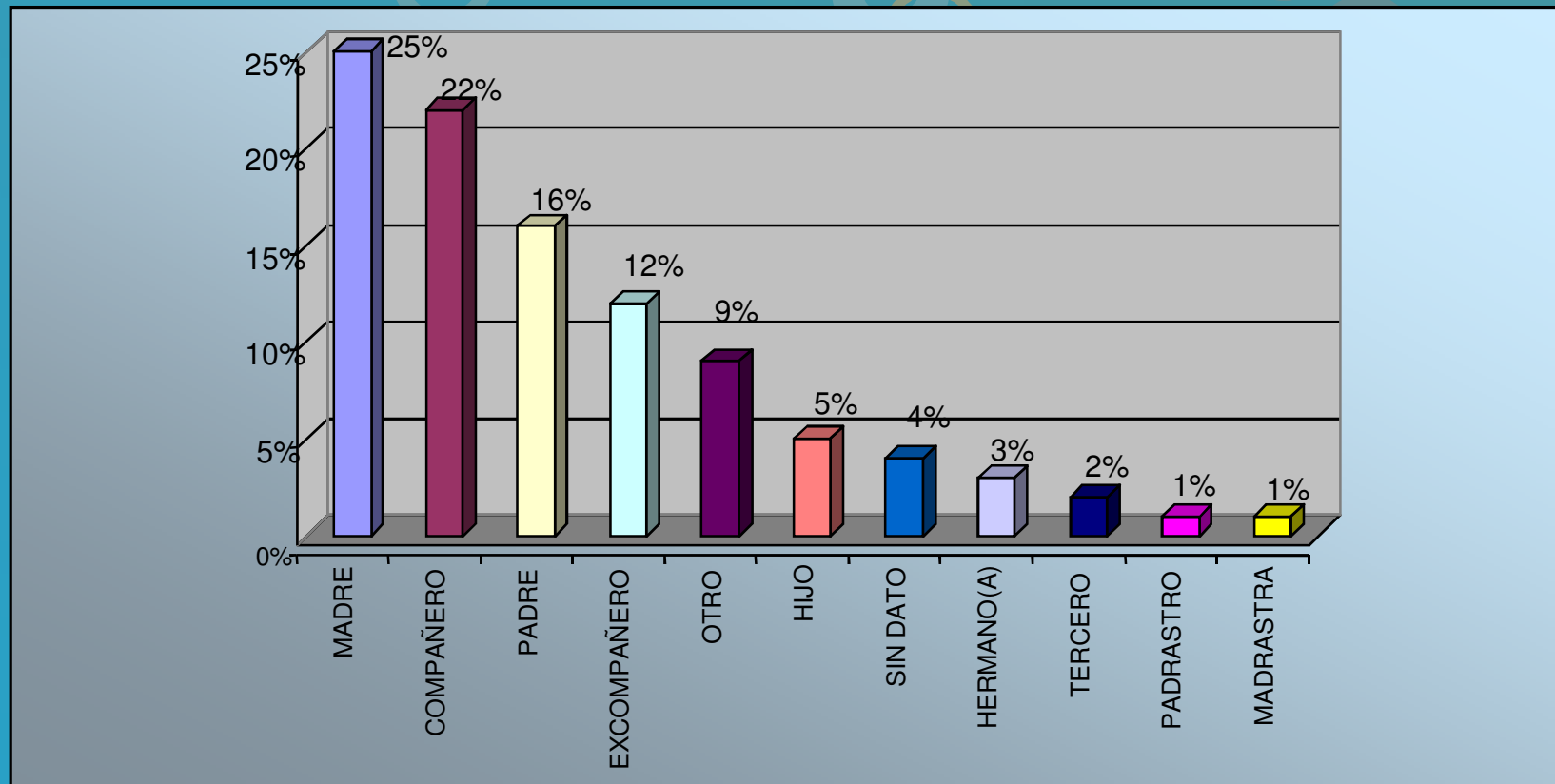
A menudo las situaciones de violencia se presentan acompañadas de manifestaciones múltiples.

Cuándo un golpe no lo es también para el alma?

VIOLENCIA FAMILIAR TIPO DE MALTRATO POR SEXO Observatorio de violencia Familiar Cali 2005

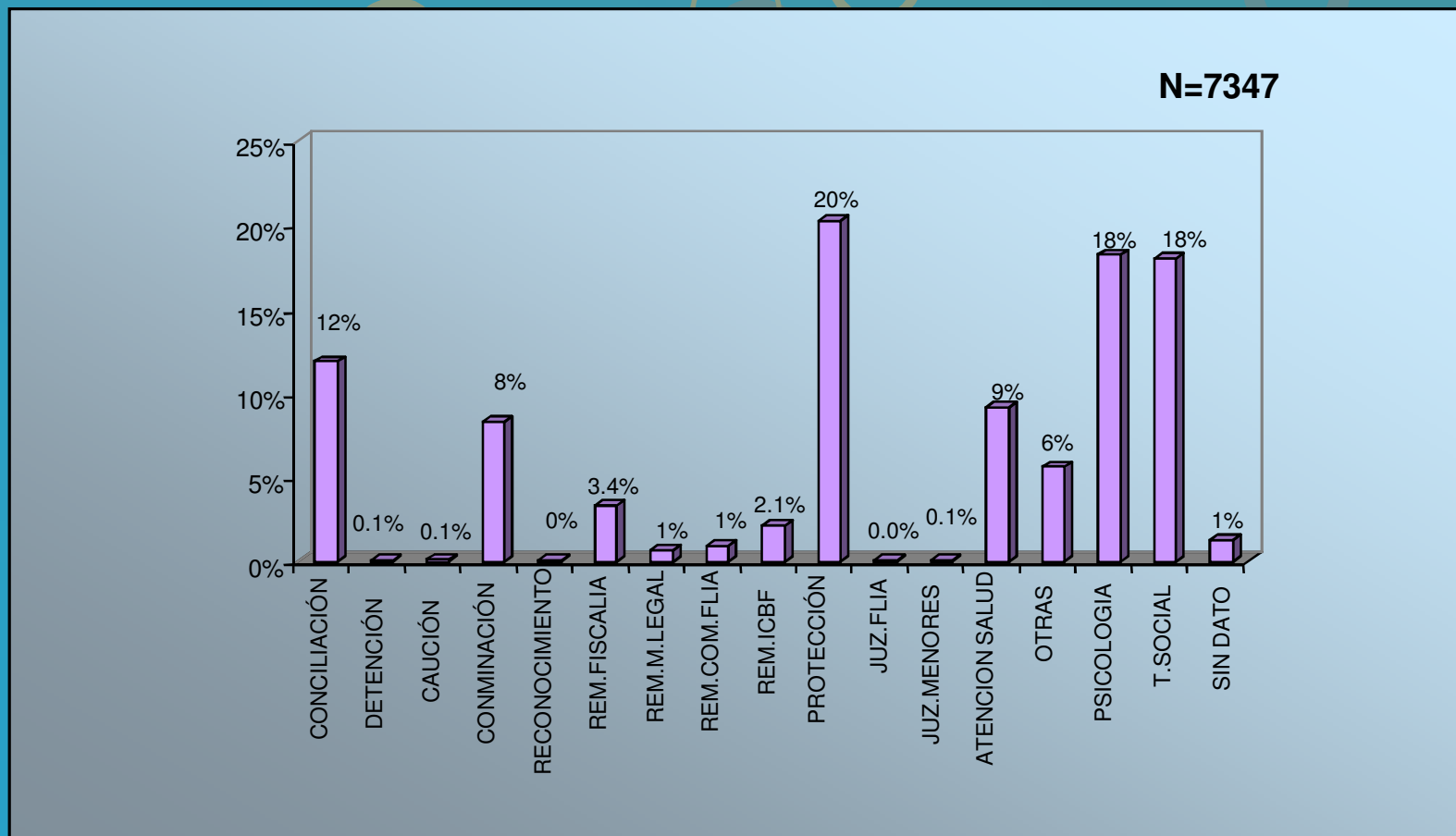


Eventos de Violencia Familiar por tipo de agresor Cali 2005

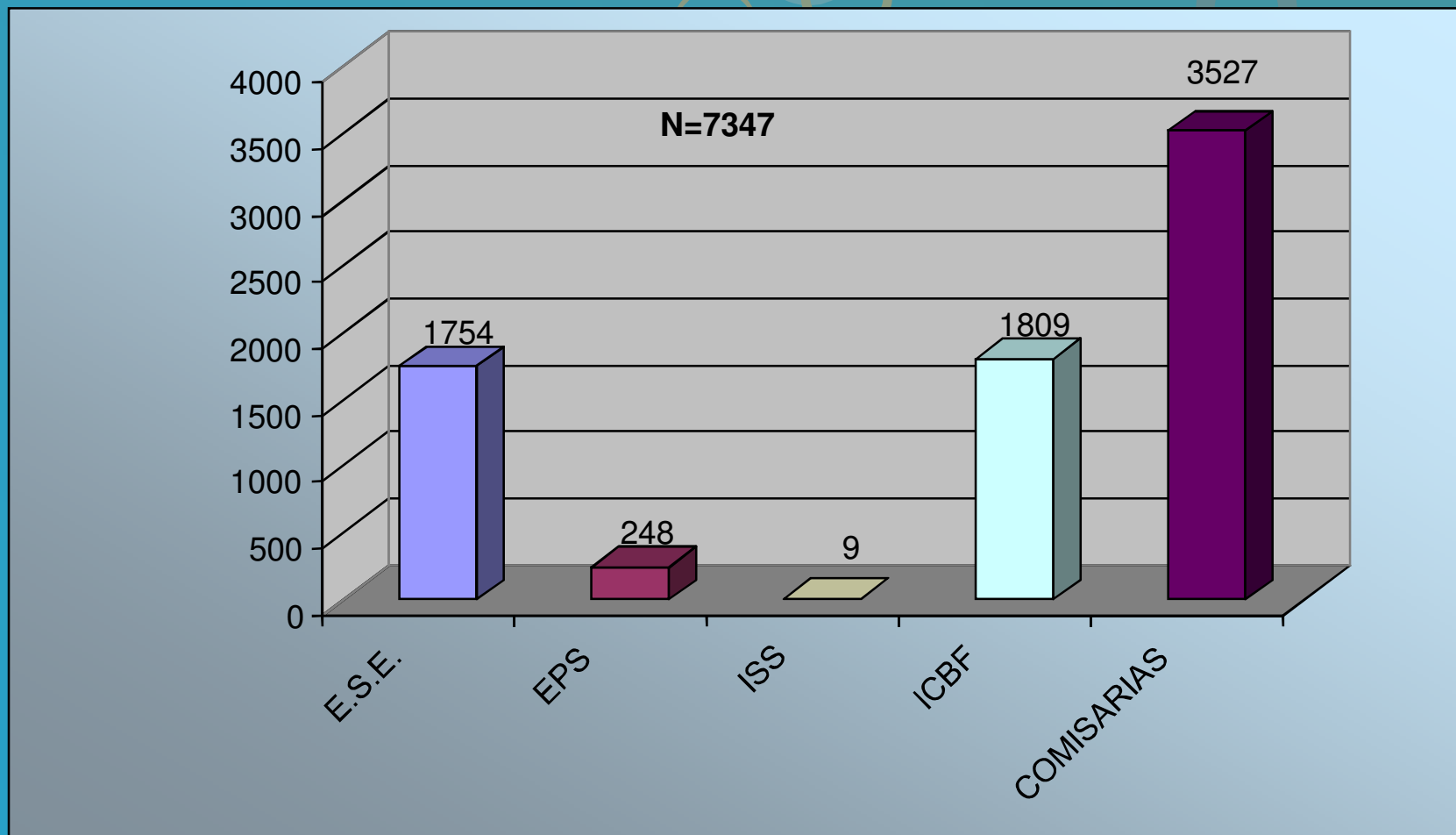


*La mujer, resulta ser un ente activo y pasivo de la situación de violencia familiar.
Es afectada por la problemática tanto como agredida como agresora*

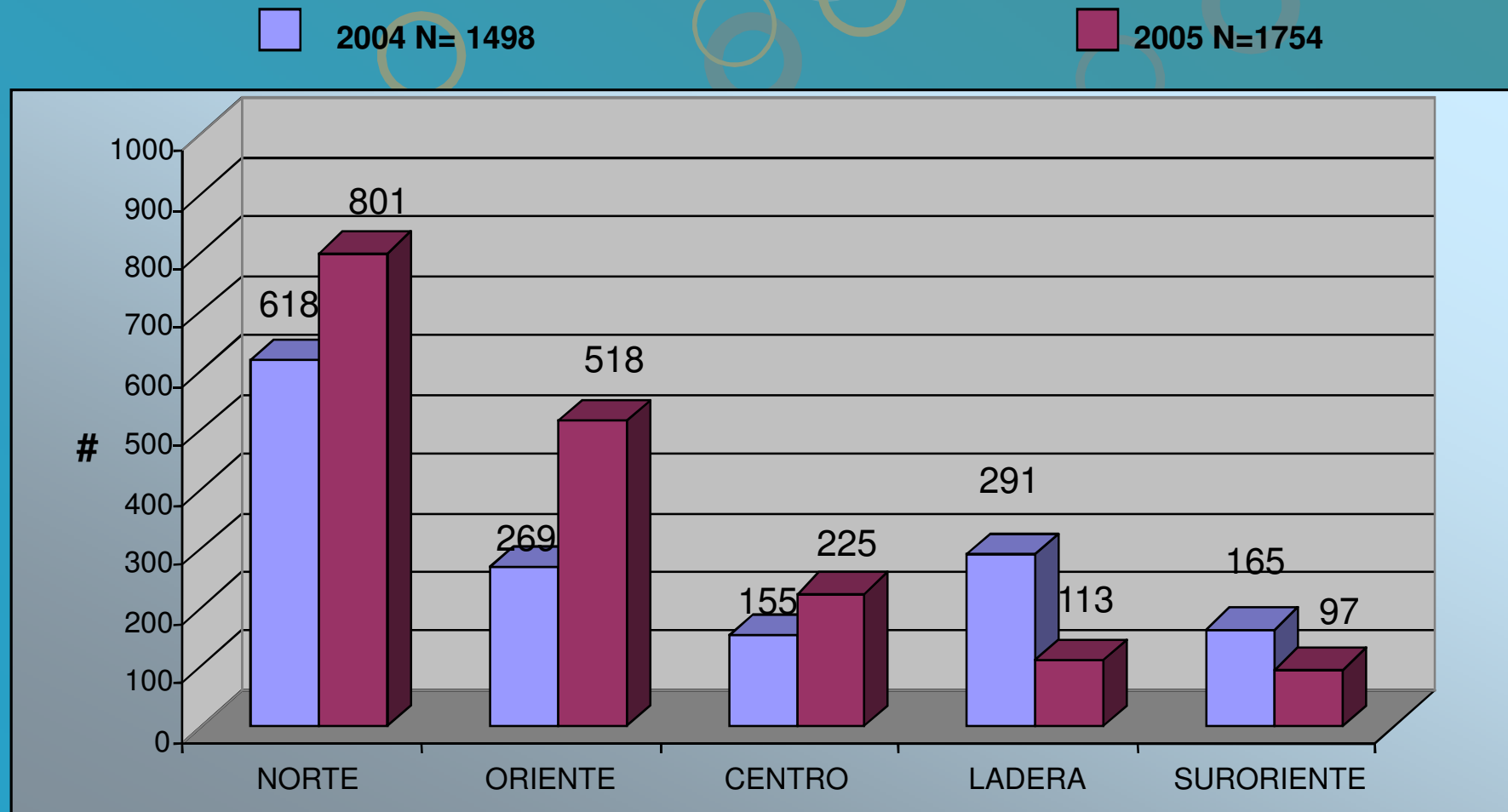
Eventos de Violencia Familiar por tipo de intervención Cali 2005



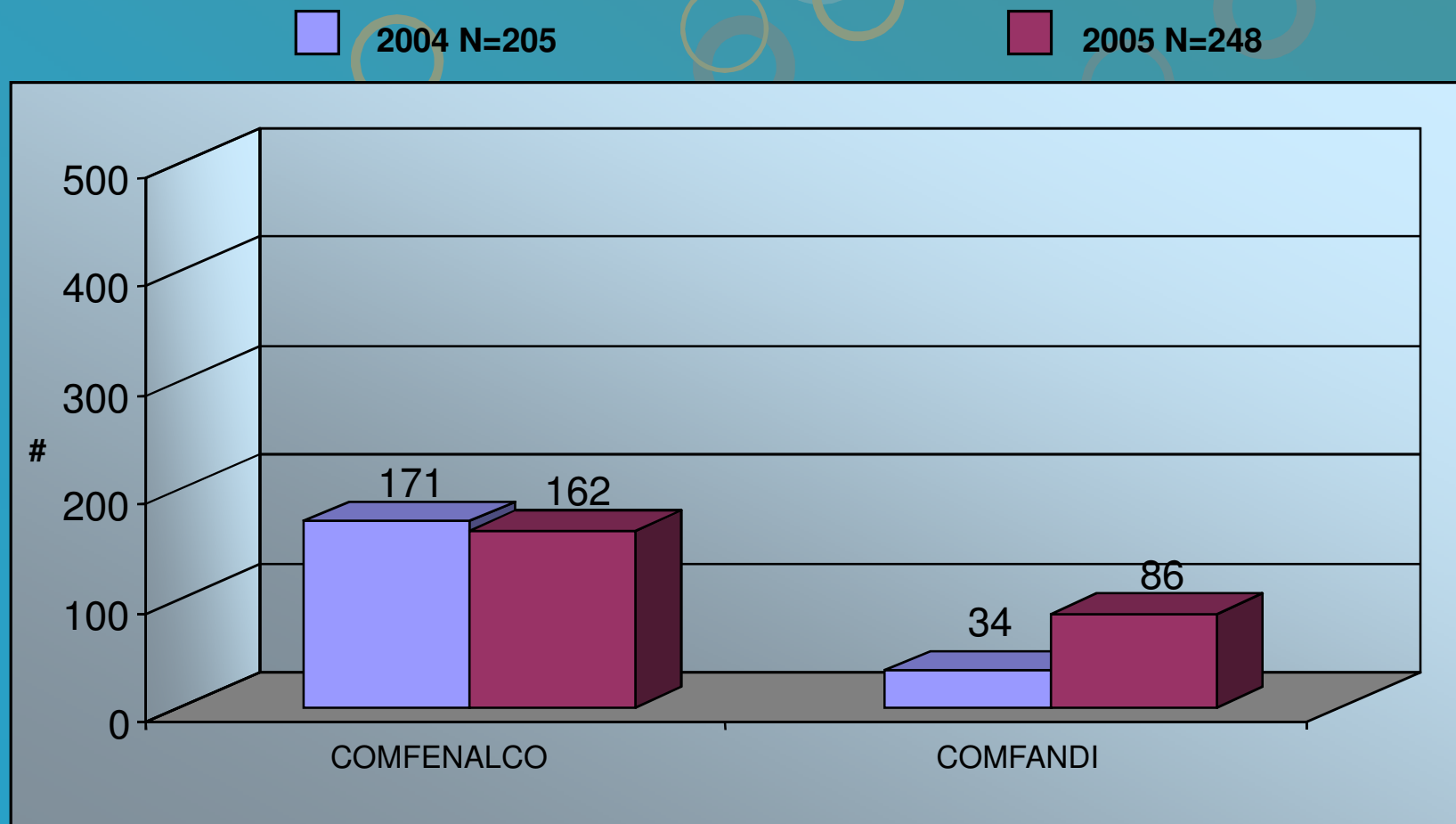
Eventos de Violencia Familiar reportadas por tipo de Institución Cali 2005



Eventos de Violencia Familiar reportados por Empresas Sociales del Estado Cali 2004-2005



Eventos de Violencia Familiar reportados por EPS Privadas Cali 2004-2005

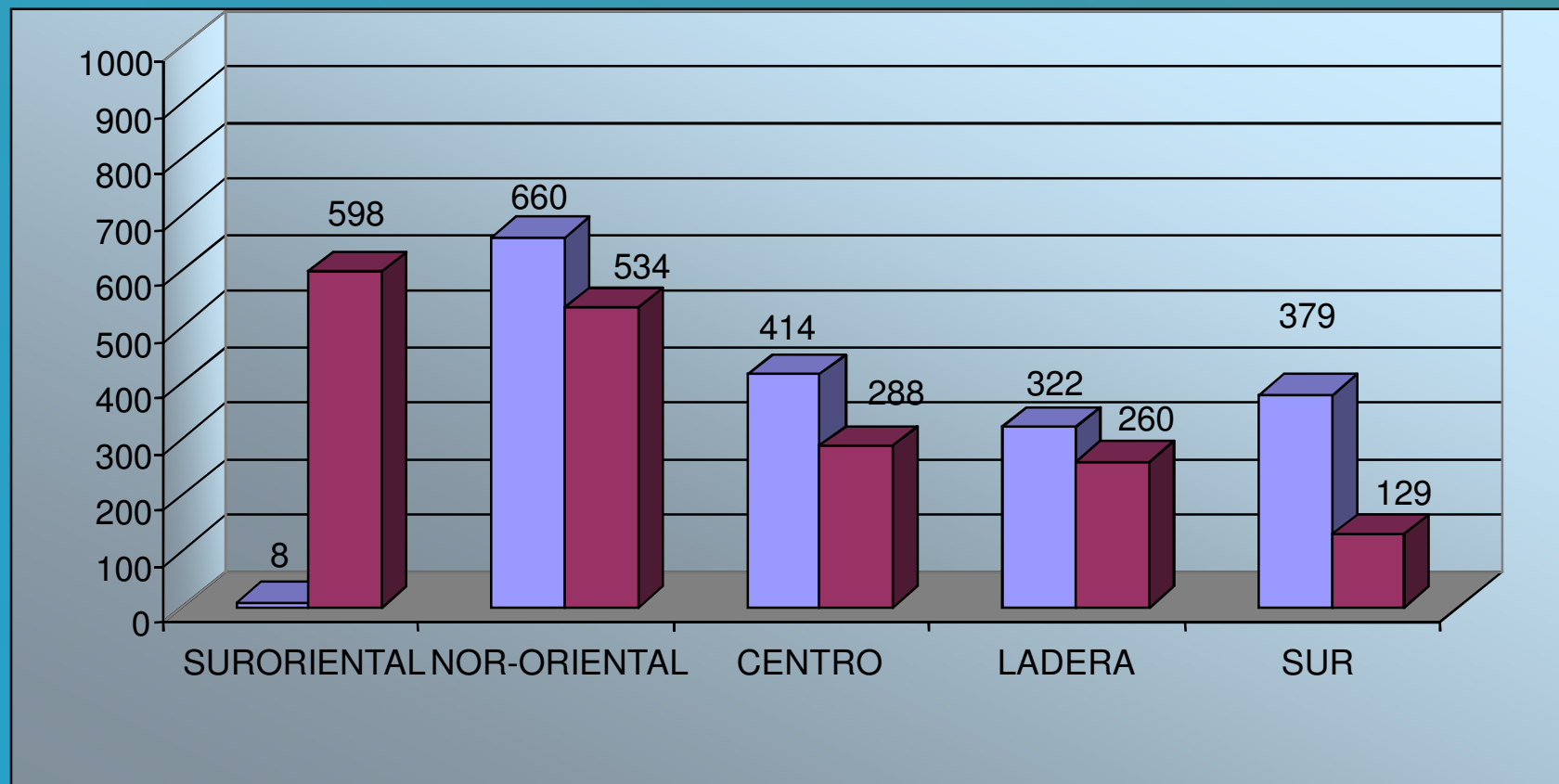


Eventos de Violencia Familiar reportados por el Instituto Colombiano de Bienestar Familiar

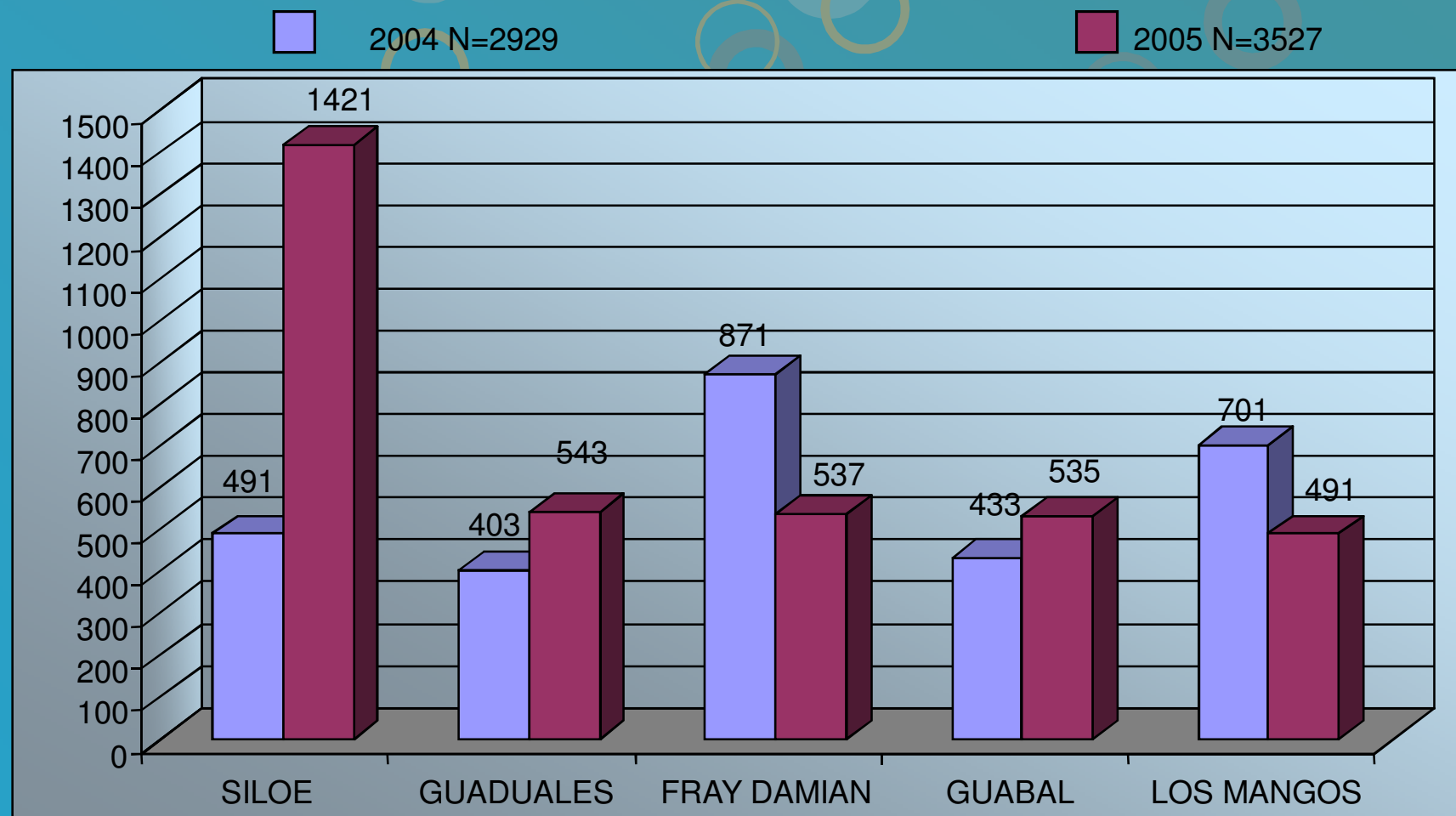
Cali 2004-2005

2004 N=1783

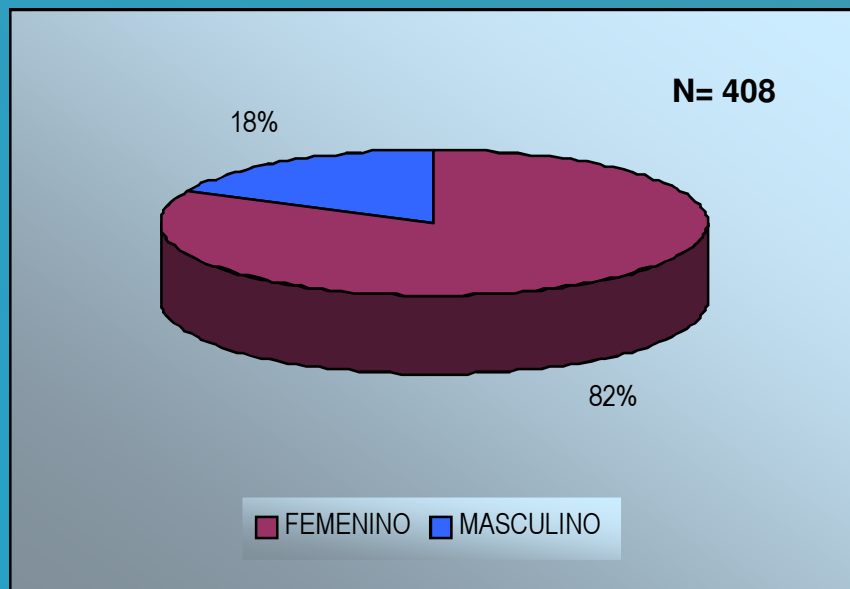
2005 N=1809



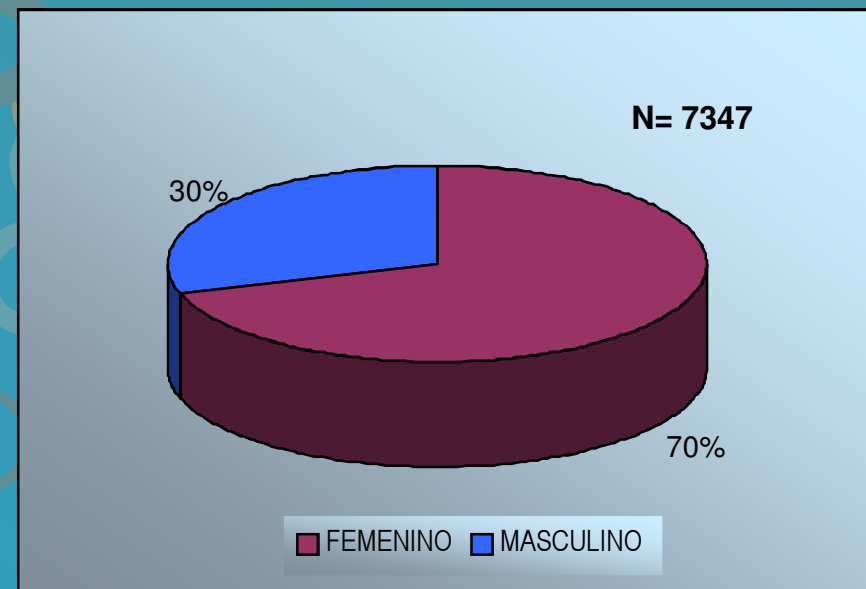
Eventos de Violencia Familiar reportados por Comisariías de familia Cali 2004-2005



Eventos de abuso sexual por sexo Cali 2005

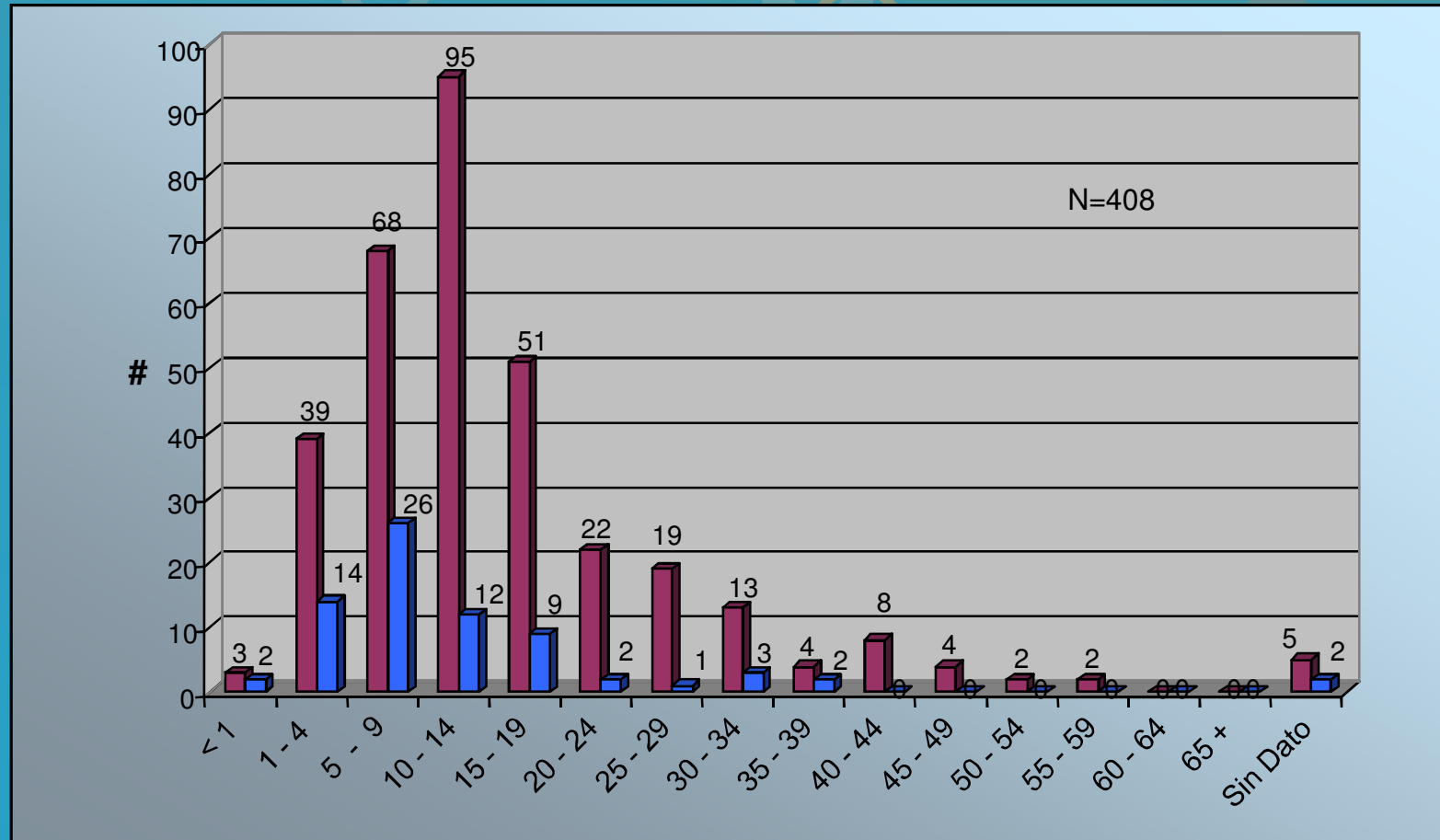


Eventos de Violencia Familiar por sexo Cali 2005



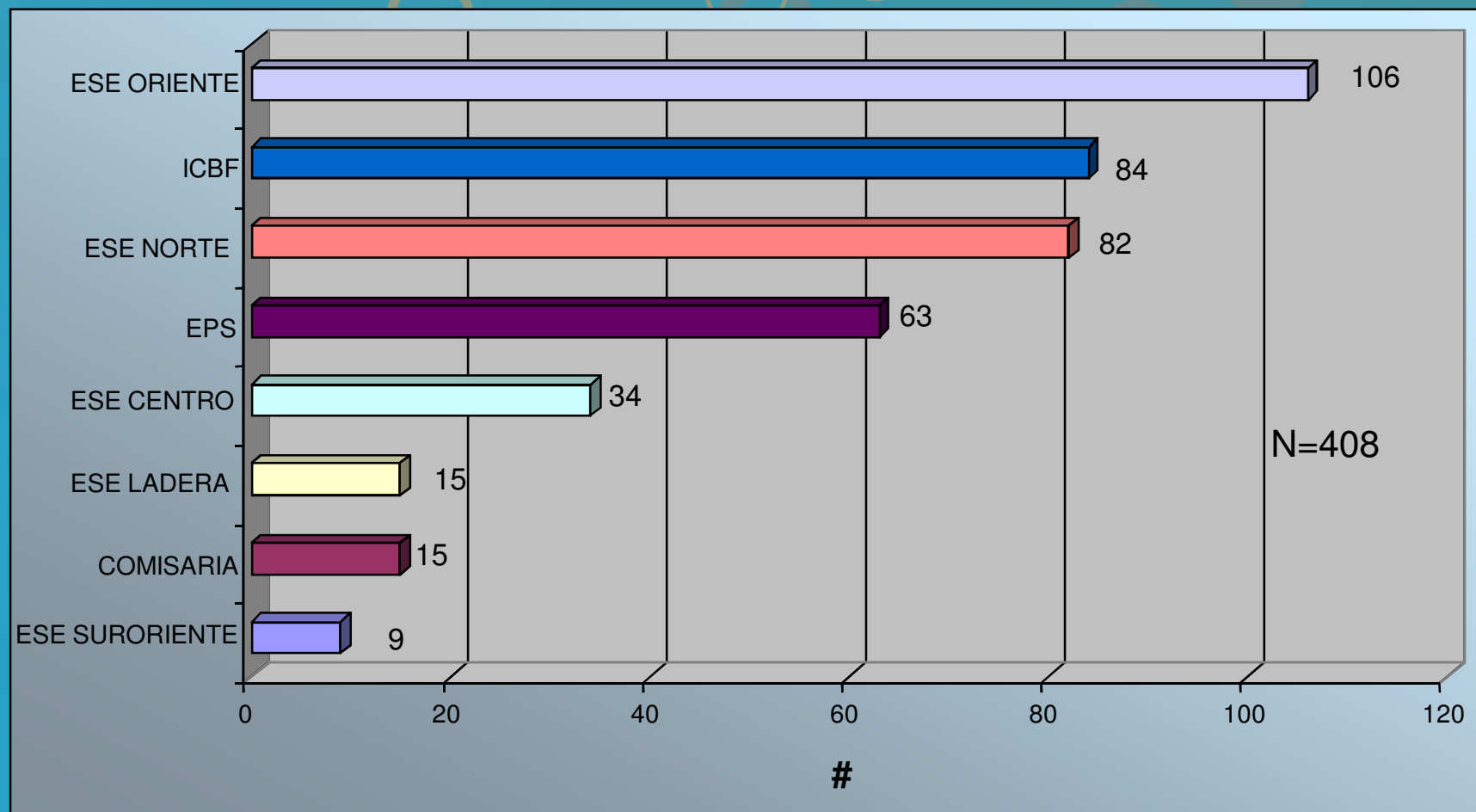
De 7347 casos de violencia familiar, 408 incluyen actos de violencia sexual

Eventos de abuso sexual por grupos de edad y sexo Cali 2005

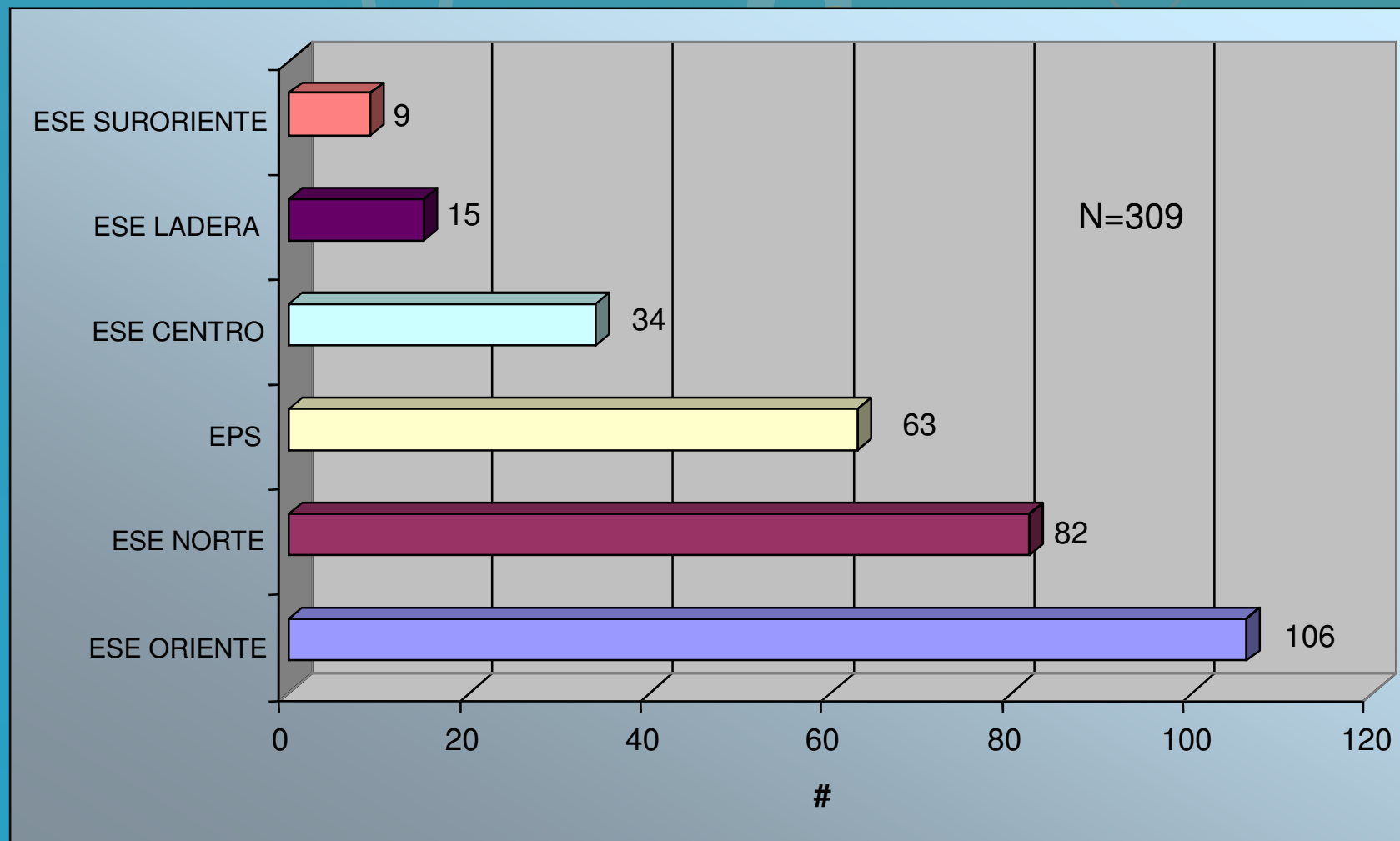


La violencia sexual es un flagelo que afecta principalmente a niñas y jóvenes en edad reproductiva

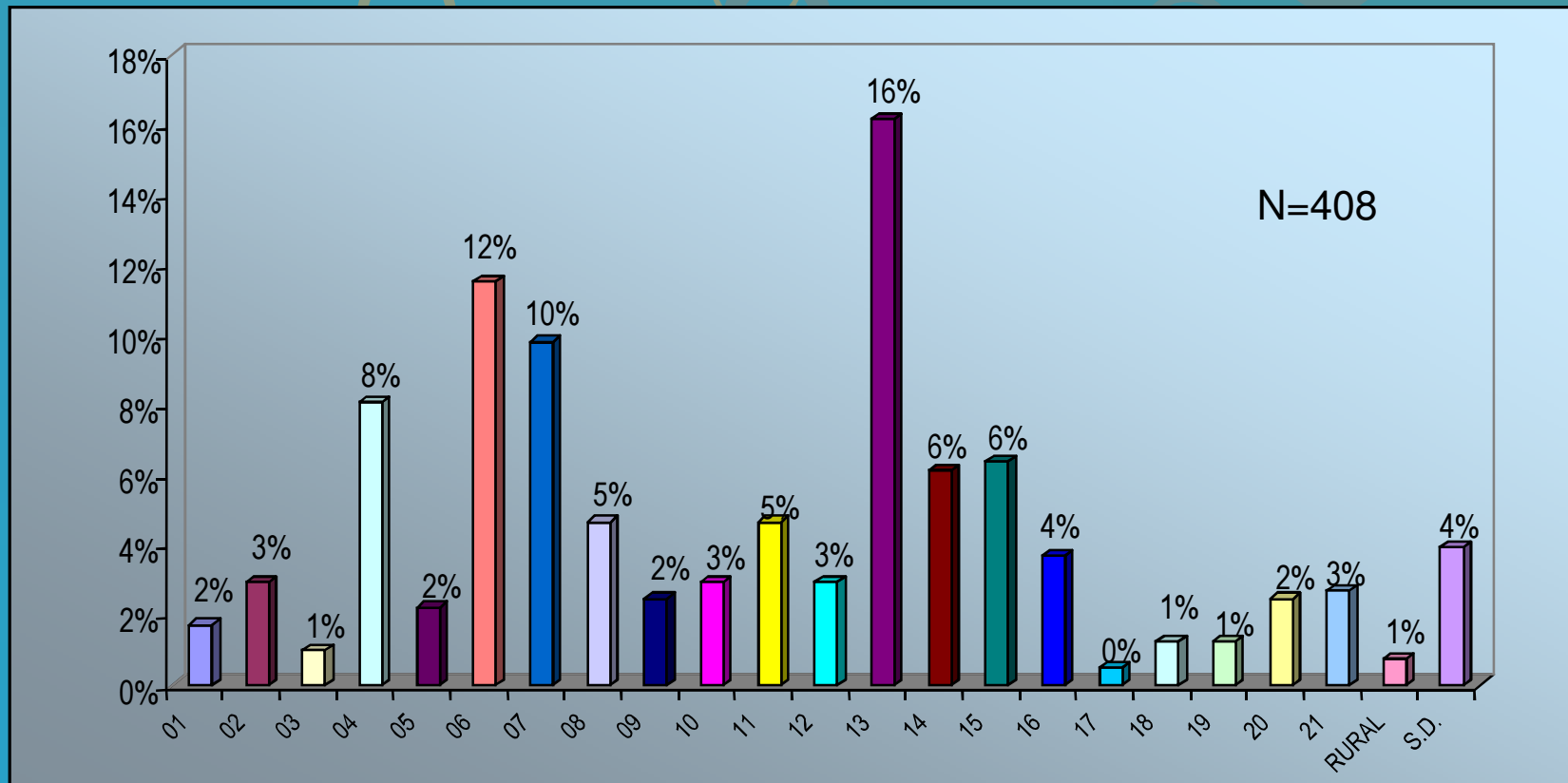
Abuso sexual por entidad que reporta Cali 2005



Abuso sexual reportado por sector salud Cali 2005



Abuso sexual reportado por comuna Cali 2005



En que acciones se pueden traducir estos datos para prevenir el evento?

- o *El aumento en la captación de personas afectadas por violencias debe ser paralelo al fortalecimiento y la capacidad de respuesta institucional*
- o *Gran proporción del evento no tiene manifestaciones físicas, las estrategias de detección temprana, prevención y convivencia deben constituirse en una prioridad institucional*
- o *principios de derechos humanos, equidad de género e intergeneracional deben ser asumidos por parte de la institucionalidad y la comunidad para el abordaje de la situación y prevención en escenarios formales y comunitarios.*
- o *Los programas de crecimiento y desarrollo, salud sexual y reproductiva (en salud), así como las actividades y servicios dirigidos a la familia deben tener un claro énfasis en convivencia*
- o *Teniendo en cuenta que la madre, según lo reportado, tiene protagonismo en la situación de violencia familiar como agresora, es importante dirigir acciones encaminadas al abordaje de esta población desde un punto de vista pedagógico, terapéutico y psicosocial.*

República de Colombia



Santiago de Cali
Secretaría de Salud Pública Municipal



Grupo de Salud Mental

Grupo De Salud Mental
Secretaria De Salud Publica Municipal

556 06 78