

PAI

Análisis de Denominadores

Mesas de Trabajo

Ministerio de Salud y Protección Social

Departamento Administrativo Nacional de Estadísticas

Junio 1° de 2012

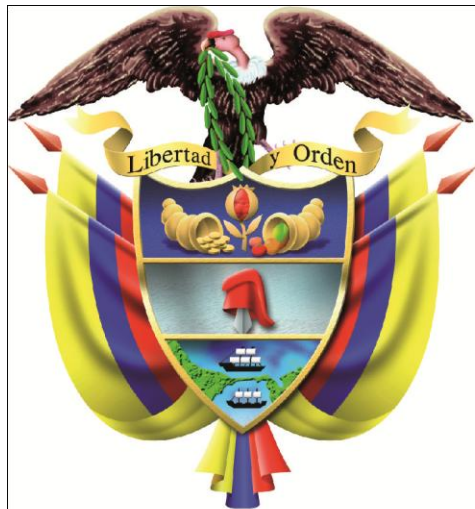


**Ministerio de Salud
y Protección Social**
República de Colombia

Libertad y Orden

Para tomar decisiones





Libertad y Orden

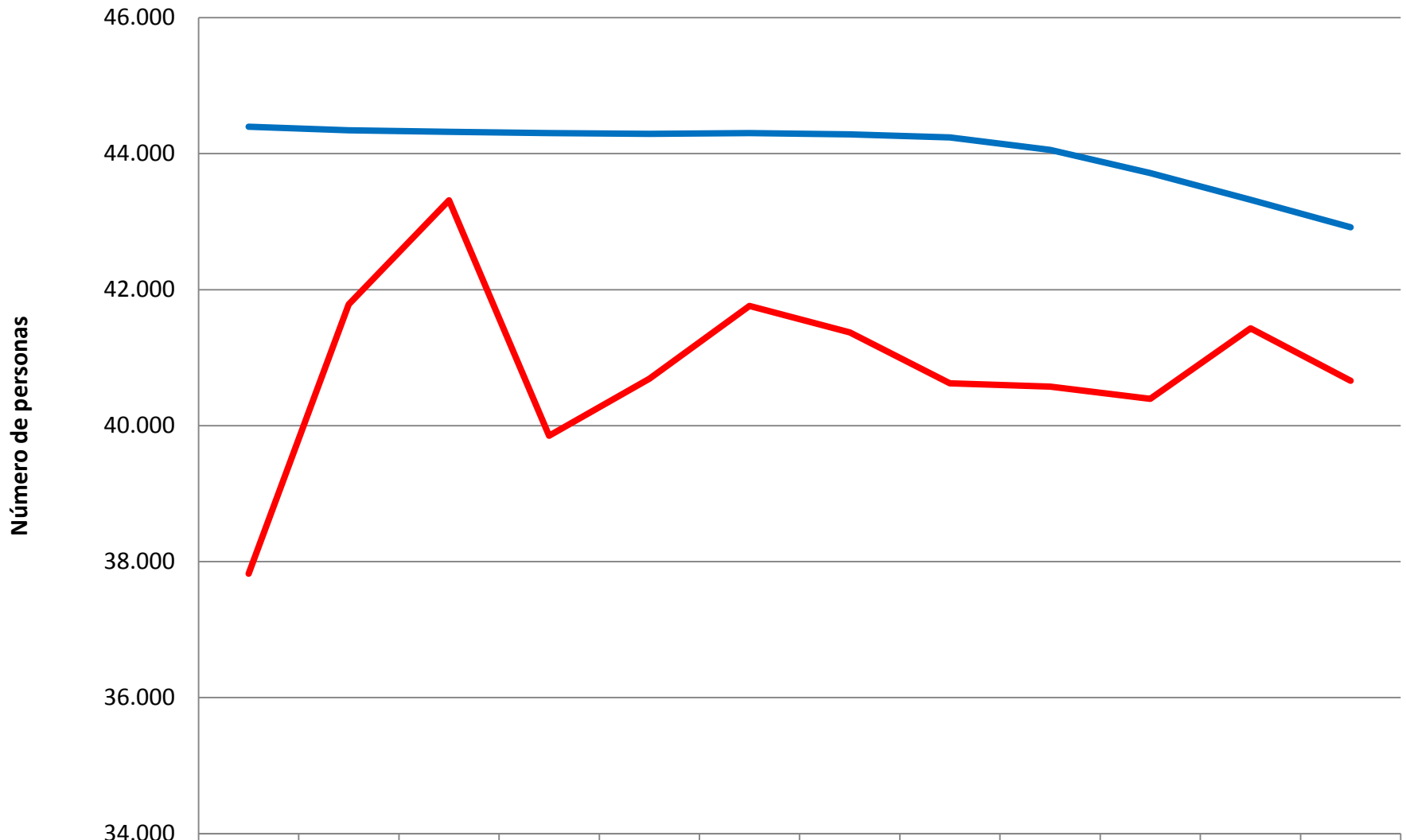
Ministerio de Salud y Protección Social

República de Colombia

Comparación de la tendencia de Proyecciones de Población y Nacidos Vivos

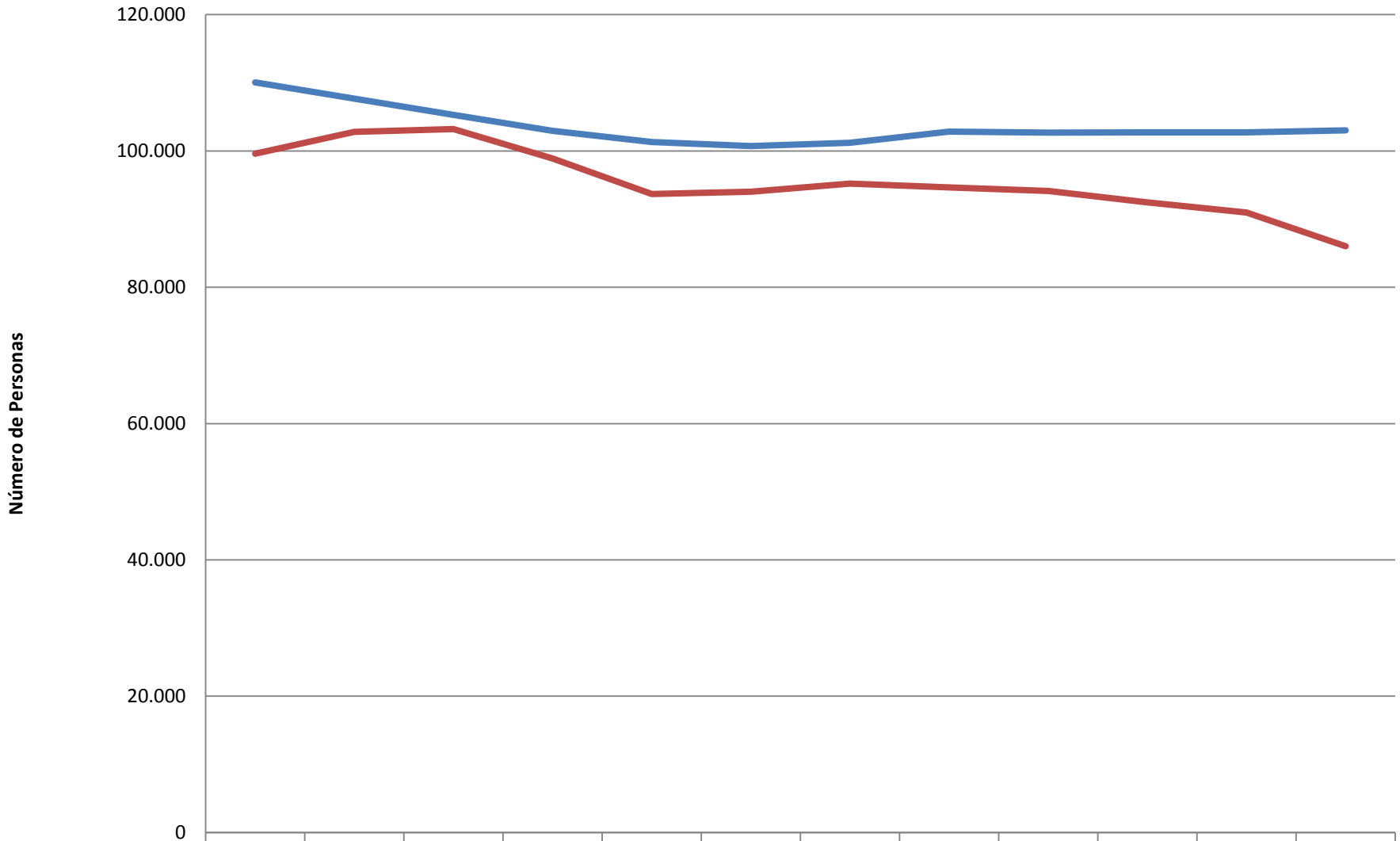
- Por Departamento
- Años 1998 a 2009
- Fuente: Nacidos Vivos por estadísticas vitales
- Proyecciones de población ajustadas en 2011, Dane

Atlántico



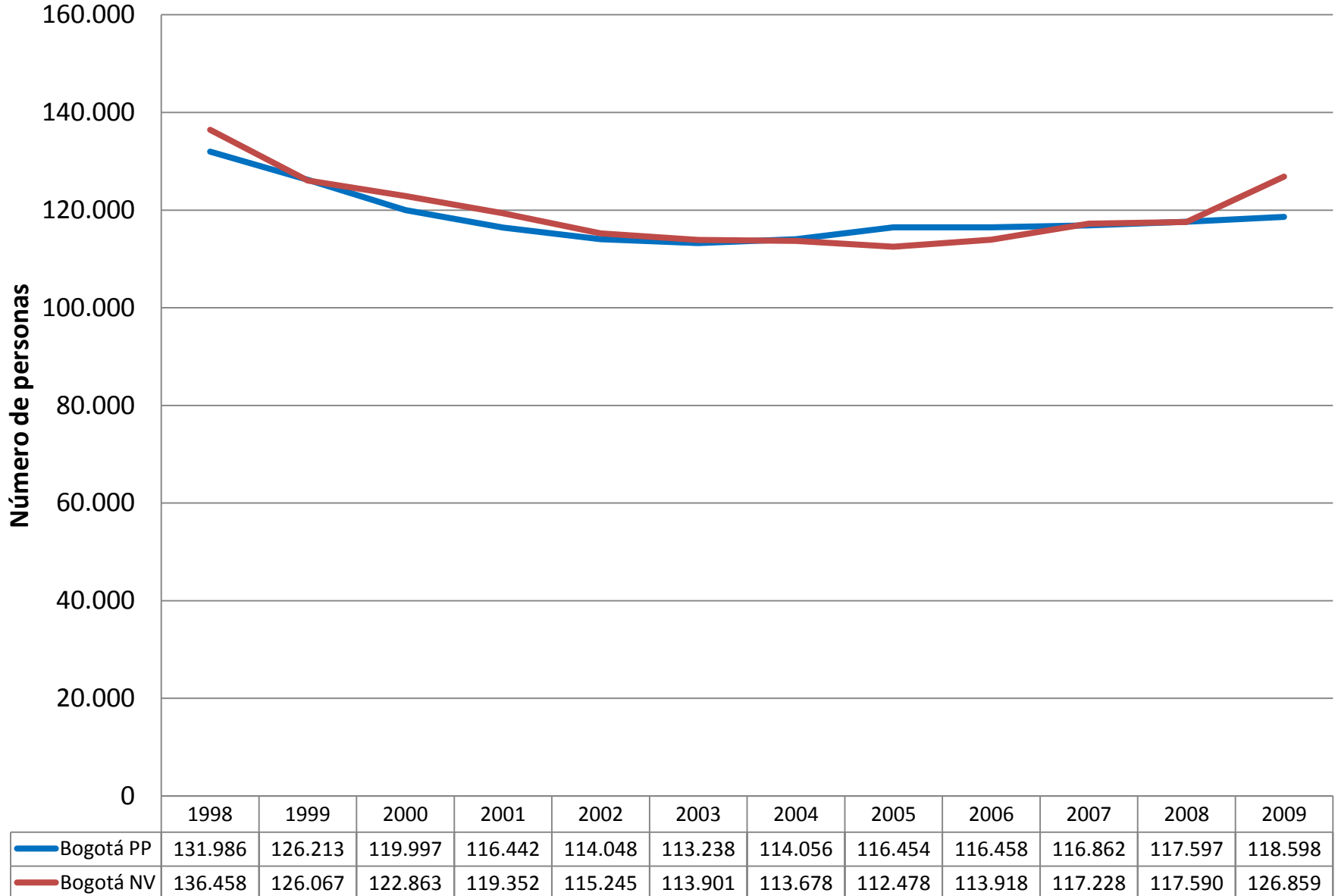
— Atlántico PP
— Atlántico NV

Antioquia



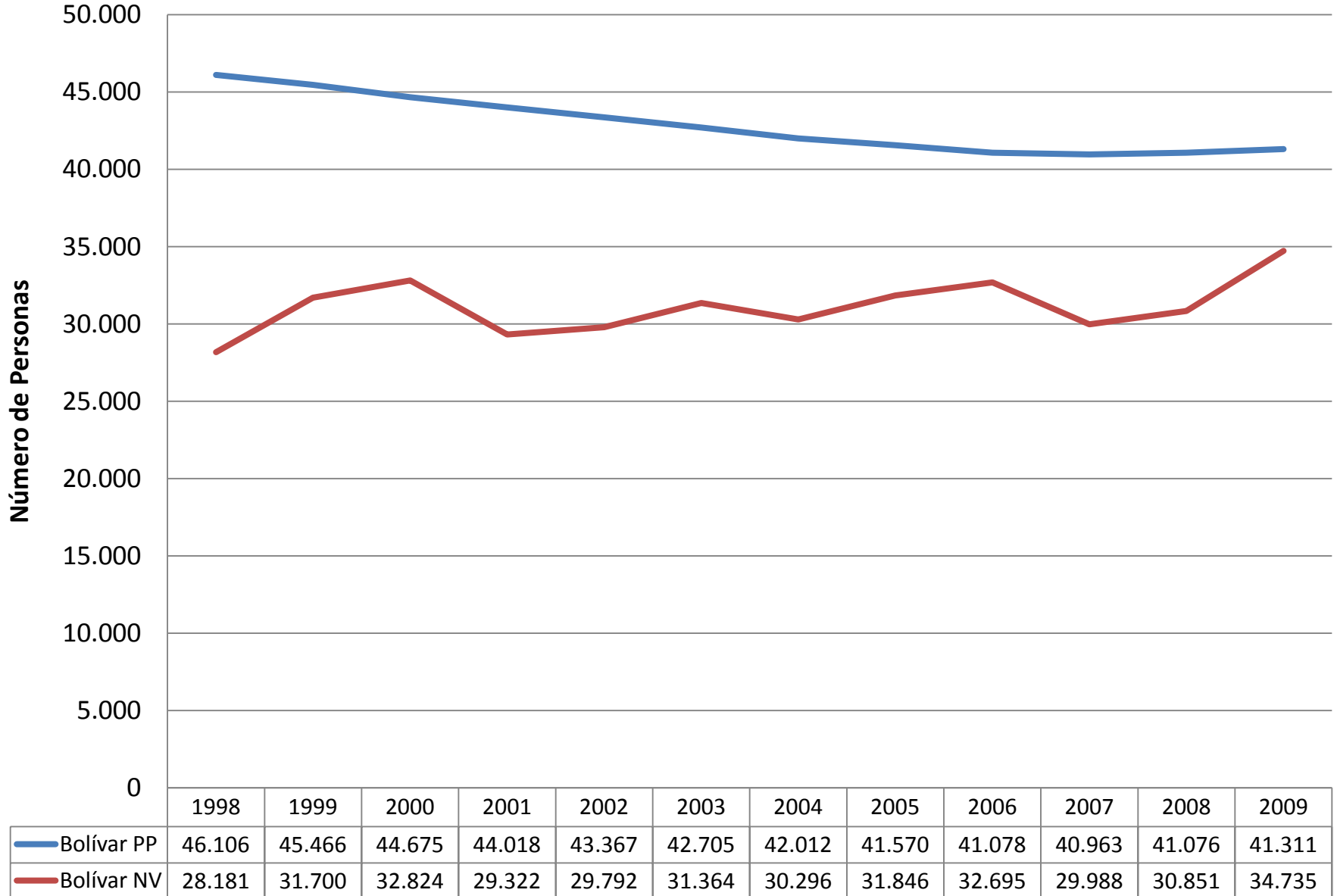
Antioquia PP	110.075	107.694	105.293	102.943	101.313	100.733	101.215	102.845	102.695	102.725	102.723	103.021
Antioquia NV	99.584	102.796	103.209	98.901	93.664	94.021	95.213	94.636	94.141	92.465	90.973	86.022

Bogotá



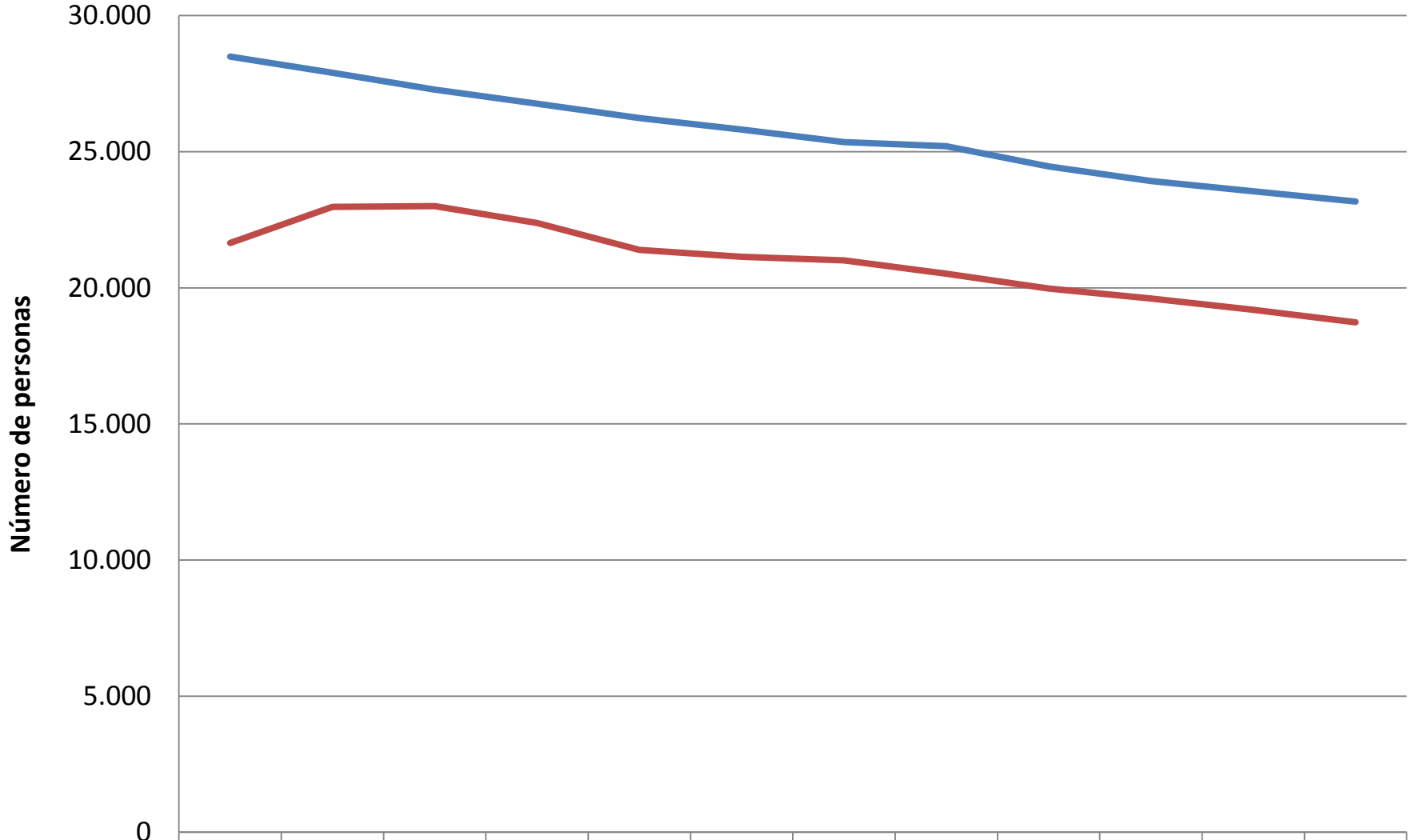
Fuente: DANE Estadísticas Vitales y Proyecciones de Población ajustadas marzo de 2011

Bolívar



Fuente: DANE Estadísticas Vitales y Proyecciones de Población ajustadas marzo de 2011

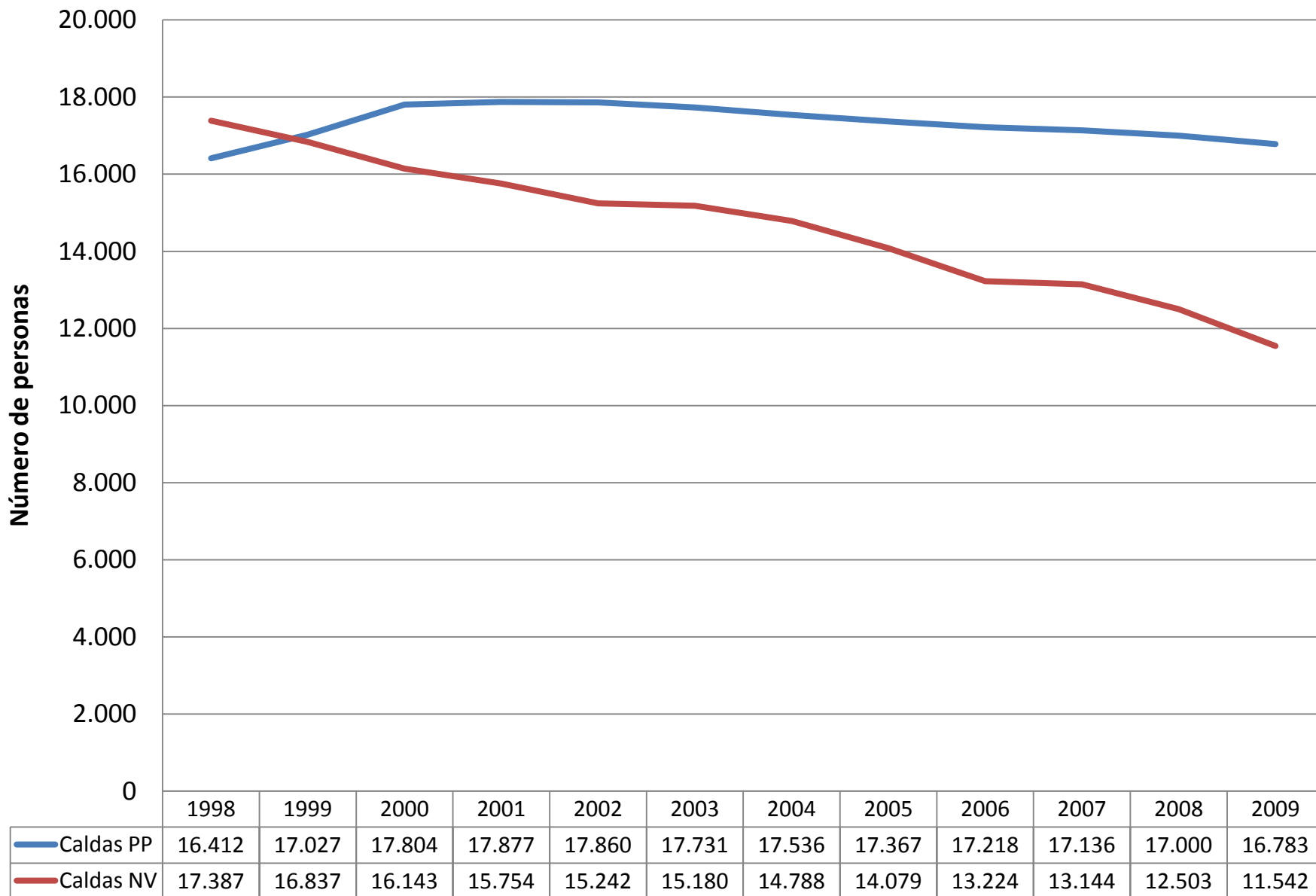
Boyacá



— Boyacá PP

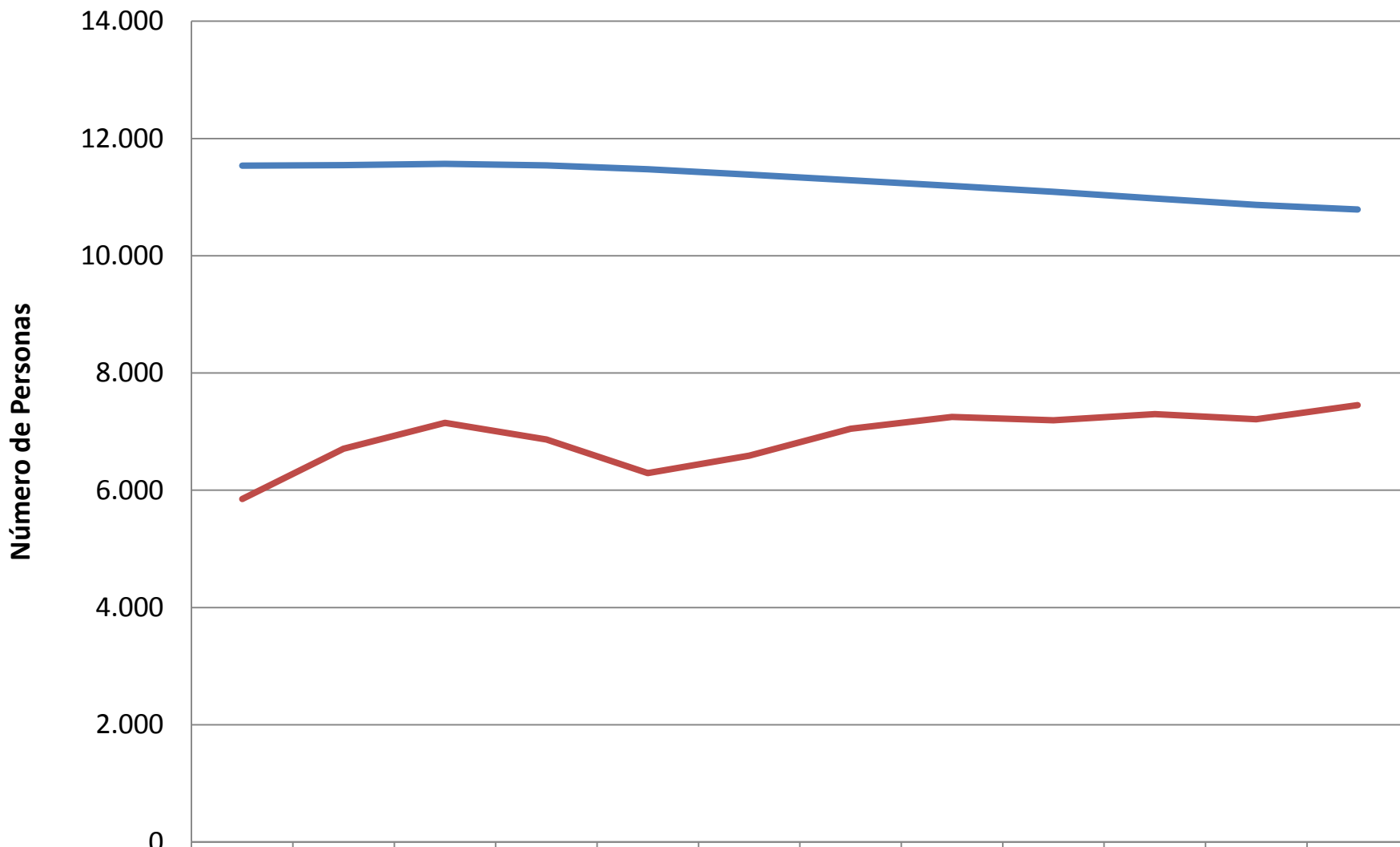
— Boyacá NV

Caldas



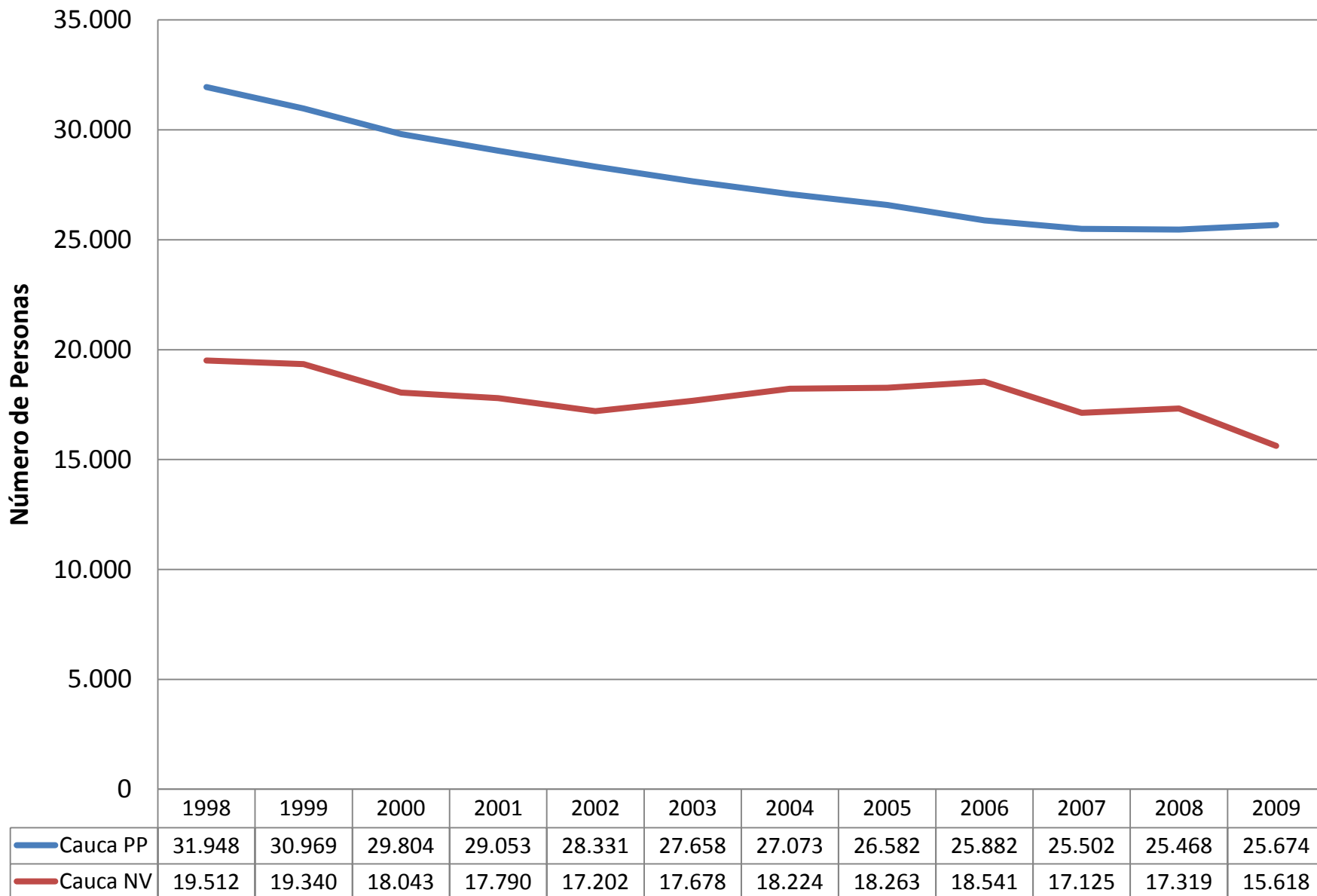
Fuente: DANE Estadísticas Vitales y Proyecciones de Población ajustadas marzo de 2011

Caquetá



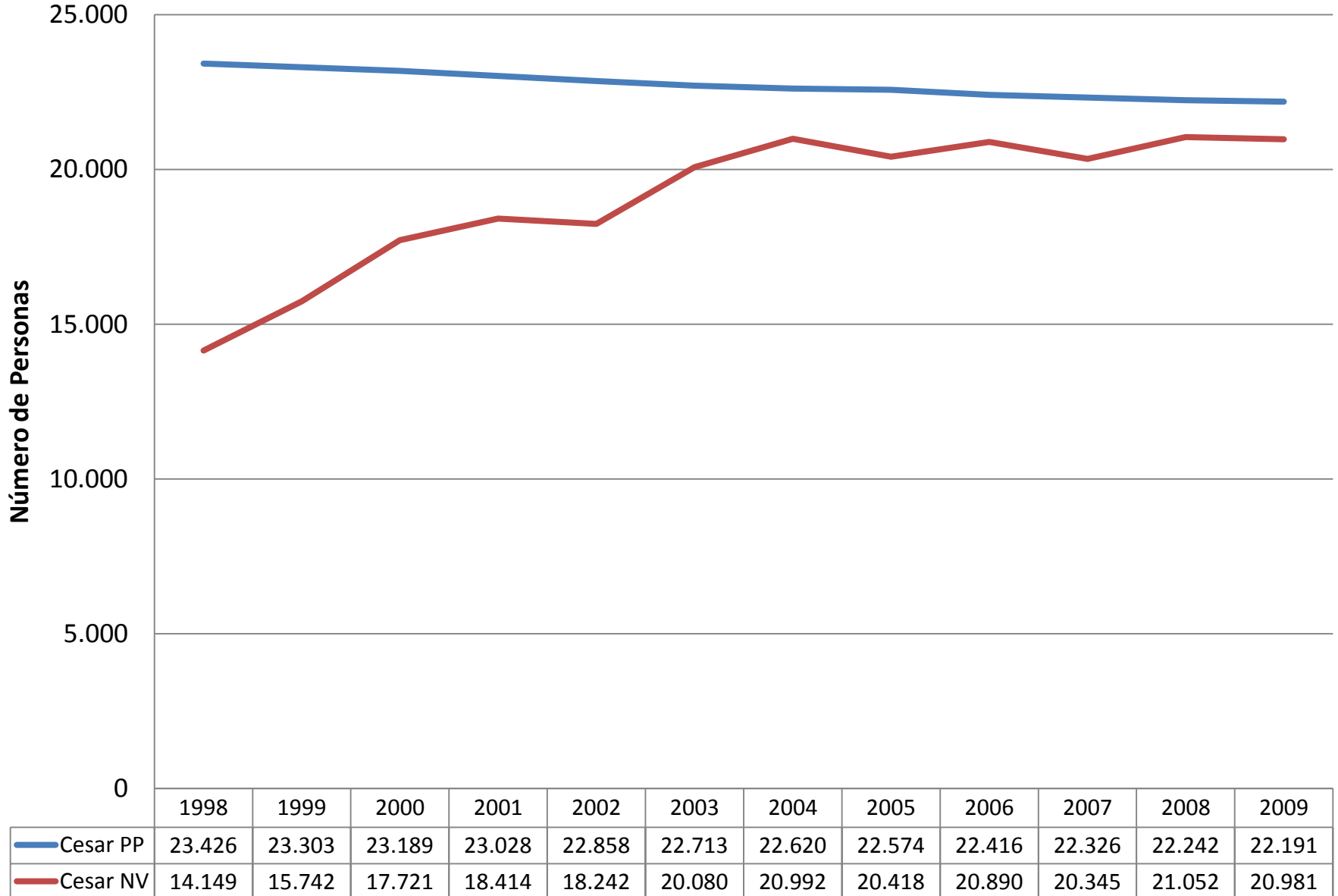
Caquetá PP	11.537	11.547	11.567	11.539	11.477	11.384	11.287	11.193	11.089	10.978	10.868	10.787
Caquetá NV	5.852	6.708	7.148	6.866	6.294	6.590	7.050	7.249	7.193	7.297	7.209	7.451

Cauca



Fuente: DANE Estadísticas Vitales y Proyecciones de Población ajustadas marzo de 2011

Cesar



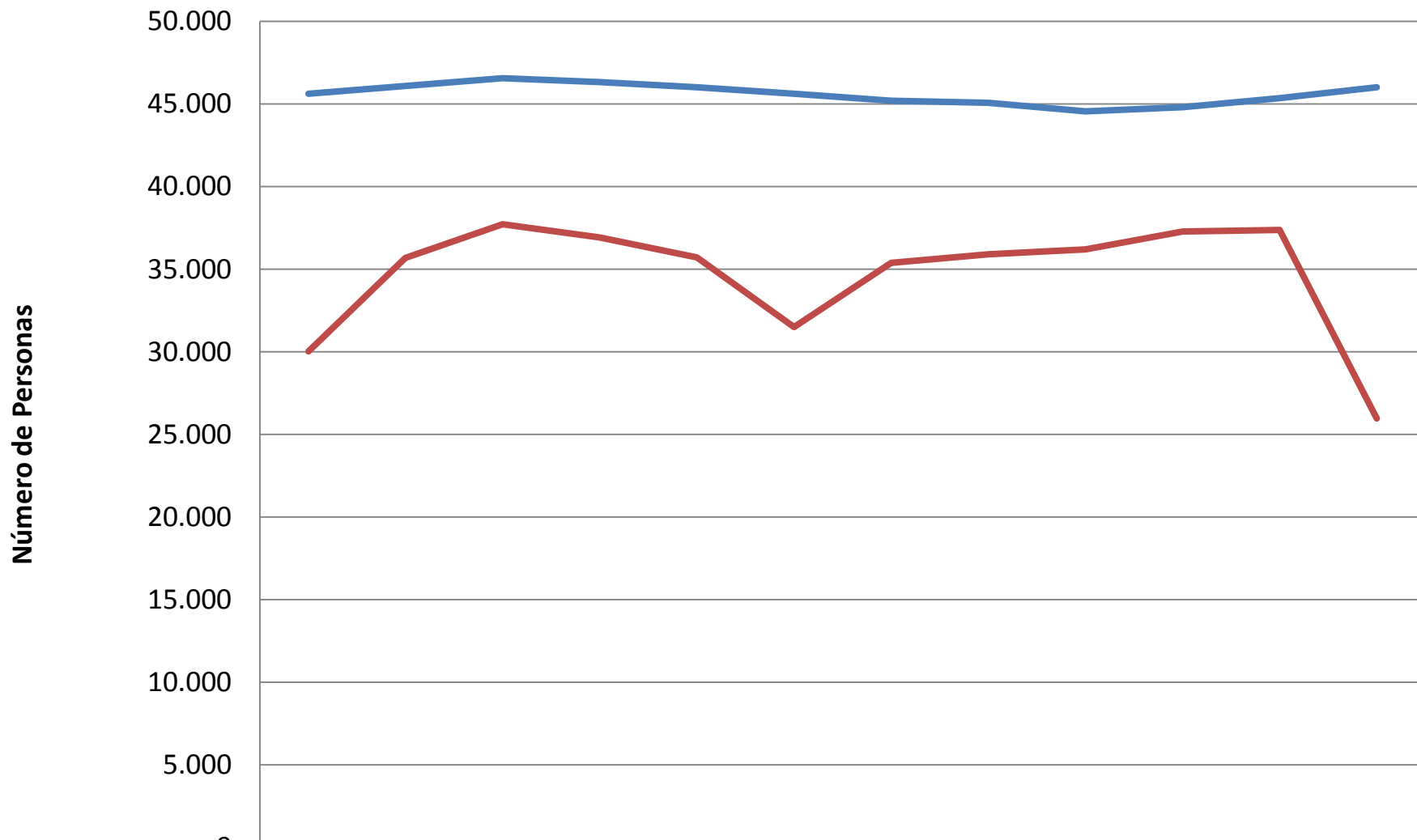
Fuente: DANE Estadísticas Vitales y Proyecciones de Población ajustadas marzo de 2011

Córdoba



Fuente: DANE Estadísticas Vitales y Proyecciones de Población ajustadas marzo de 2011

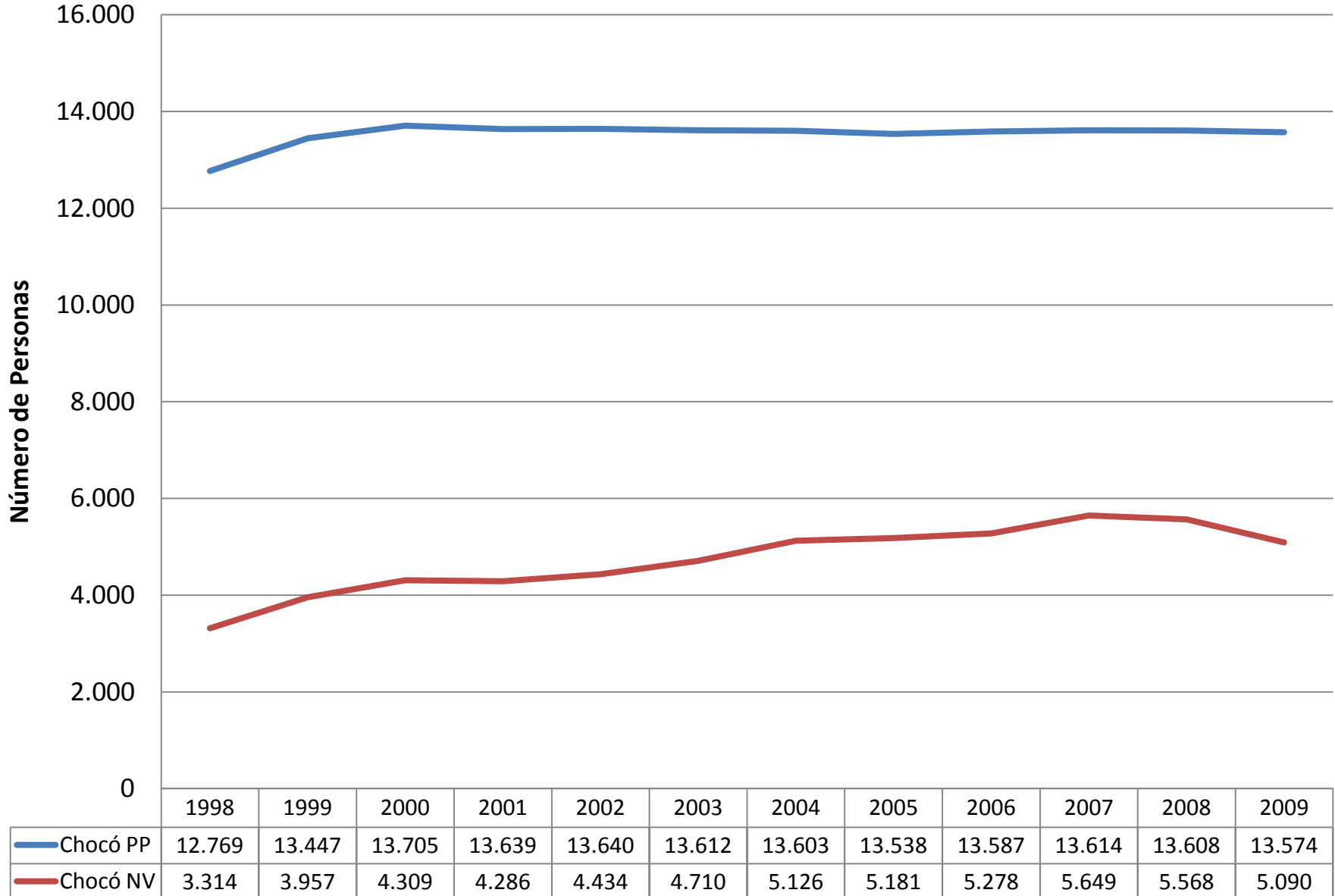
Cundinamarca



	1998	1999	2000	2001	2002	2003	2004	2005	2006	2007	2008	2009
— Cundinamarca PP	45.628	46.097	46.566	46.329	46.017	45.622	45.200	45.076	44.554	44.815	45.361	46.015
— Cundinamarca NV	30.033	35.685	37.732	36.924	35.719	31.507	35.394	35.901	36.203	37.286	37.378	25.967

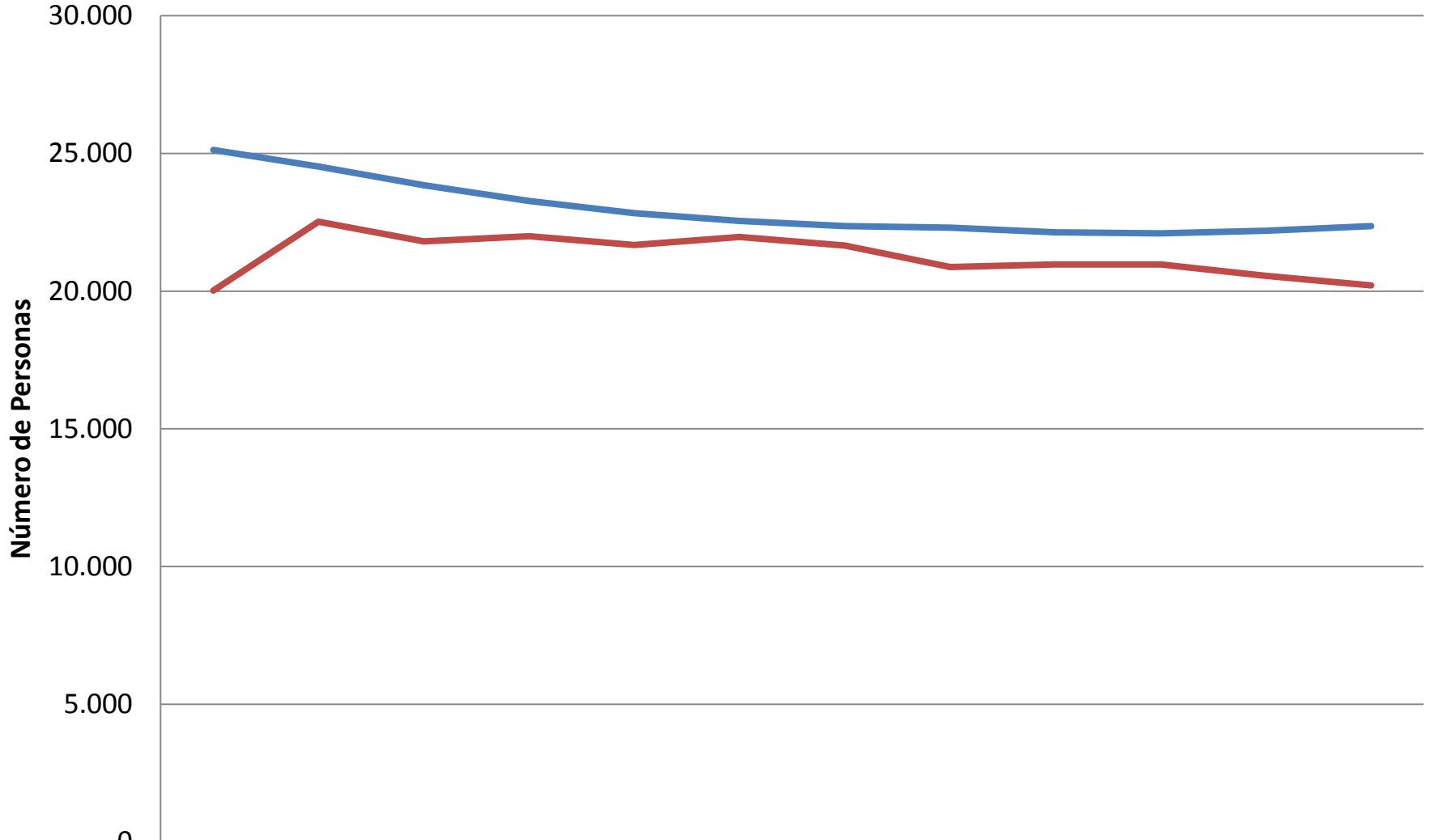
Fuente: DANE Estadísticas Vitales y Proyecciones de Población ajustadas marzo de 2011

Chocó



Fuente: DANE Estadísticas Vitales y Proyecciones de Población ajustadas marzo de 2011

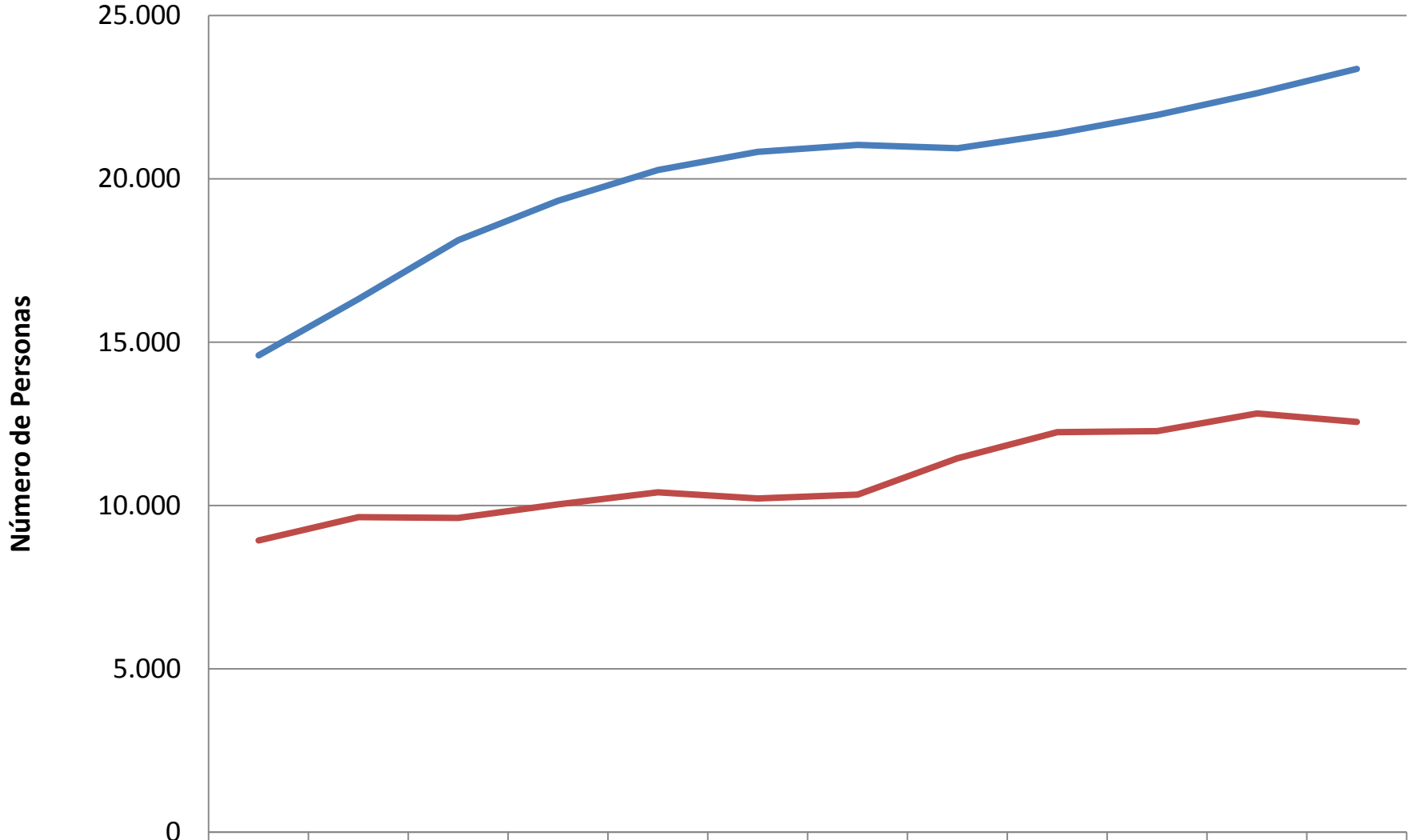
Huila



	1998	1999	2000	2001	2002	2003	2004	2005	2006	2007	2008	2009
— Huila PP	25.127	24.529	23.851	23.279	22.835	22.548	22.358	22.308	22.138	22.101	22.189	22.364
— Huila NV	20.017	22.519	21.806	21.993	21.674	21.967	21.657	20.873	20.972	20.975	20.555	20.205

Fuente: DANE Estadísticas Vitales y Proyecciones de Población ajustadas marzo de 2011

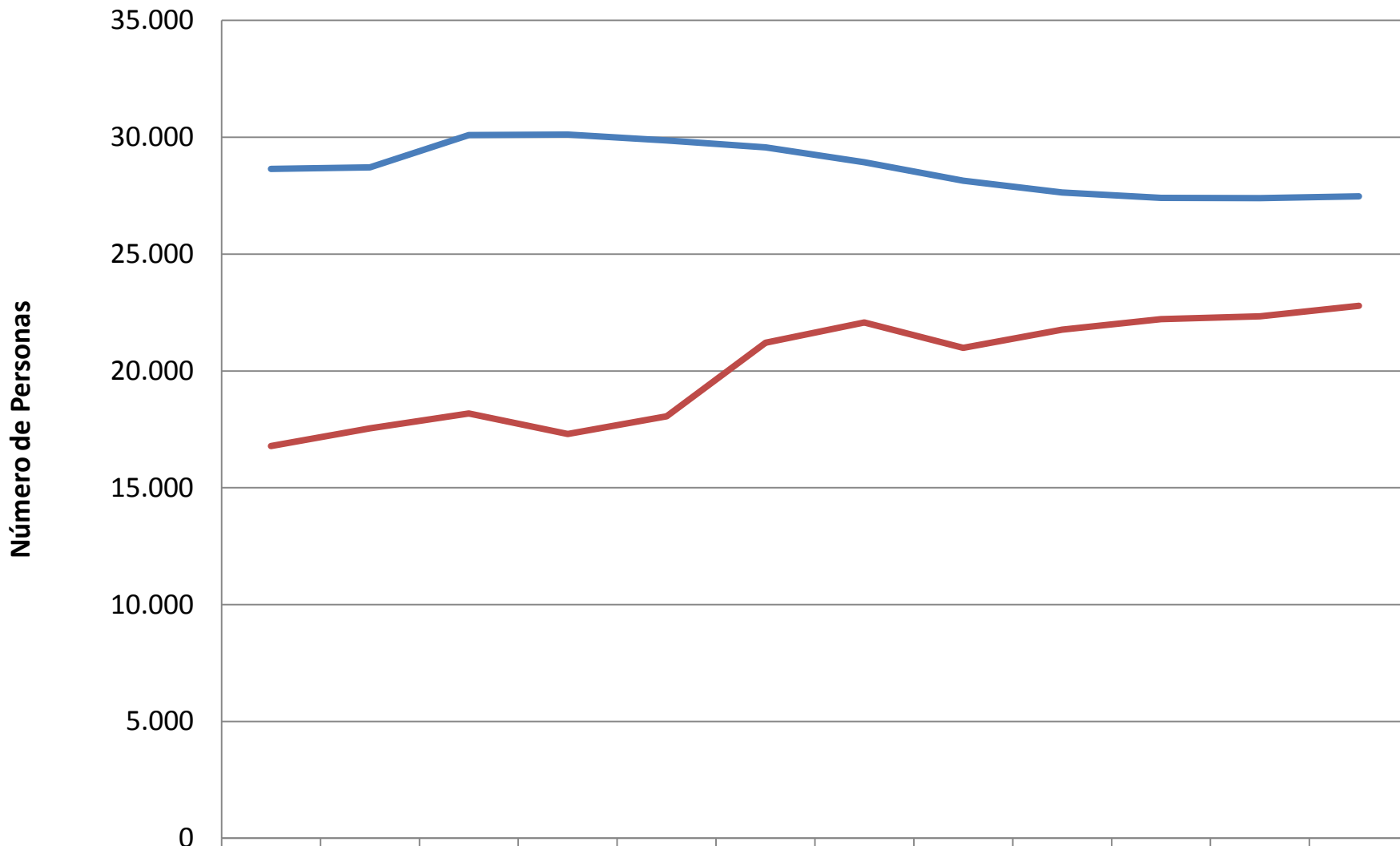
La Guajira



— La Guajira PP

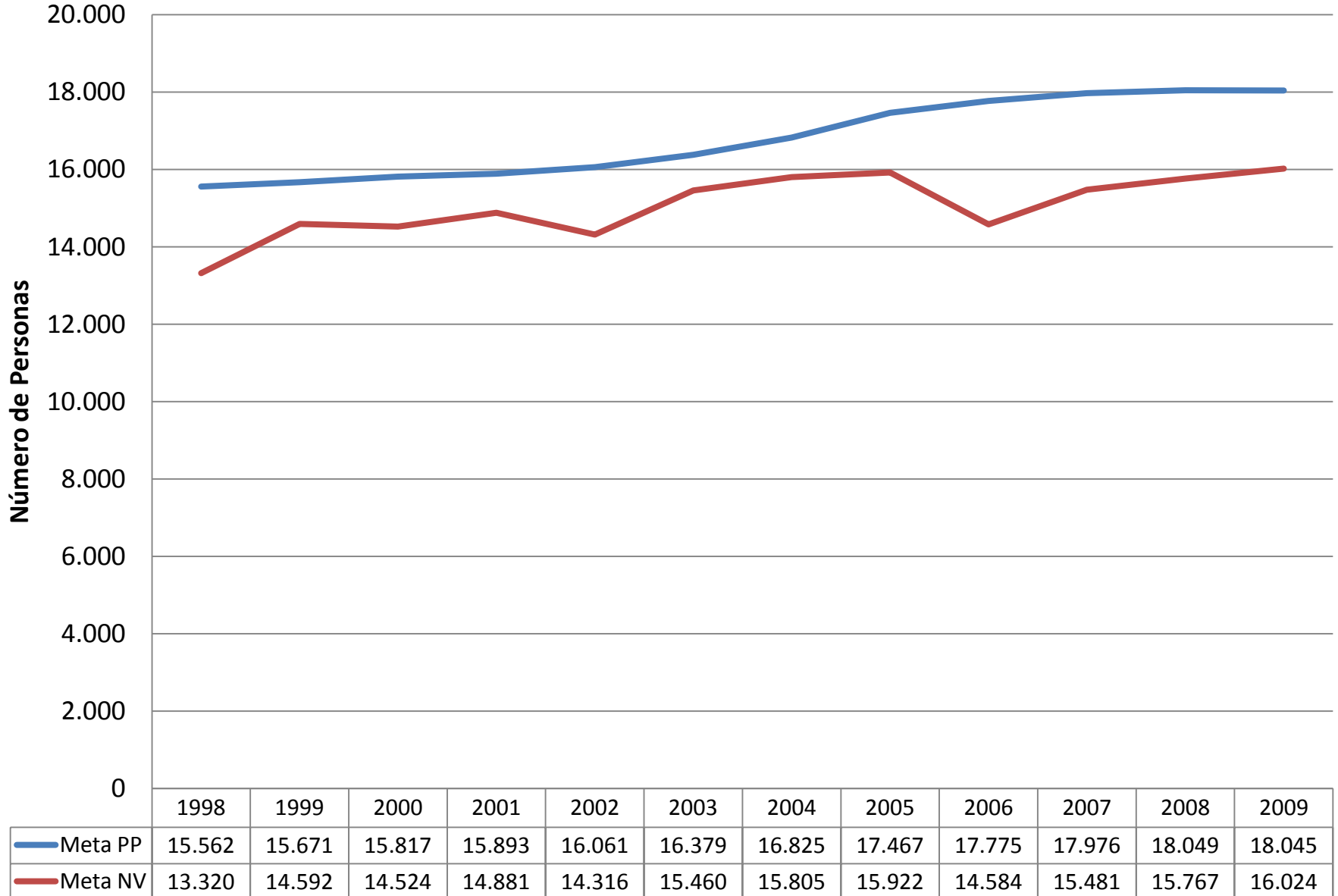
— La Guajira NV

Magdalena



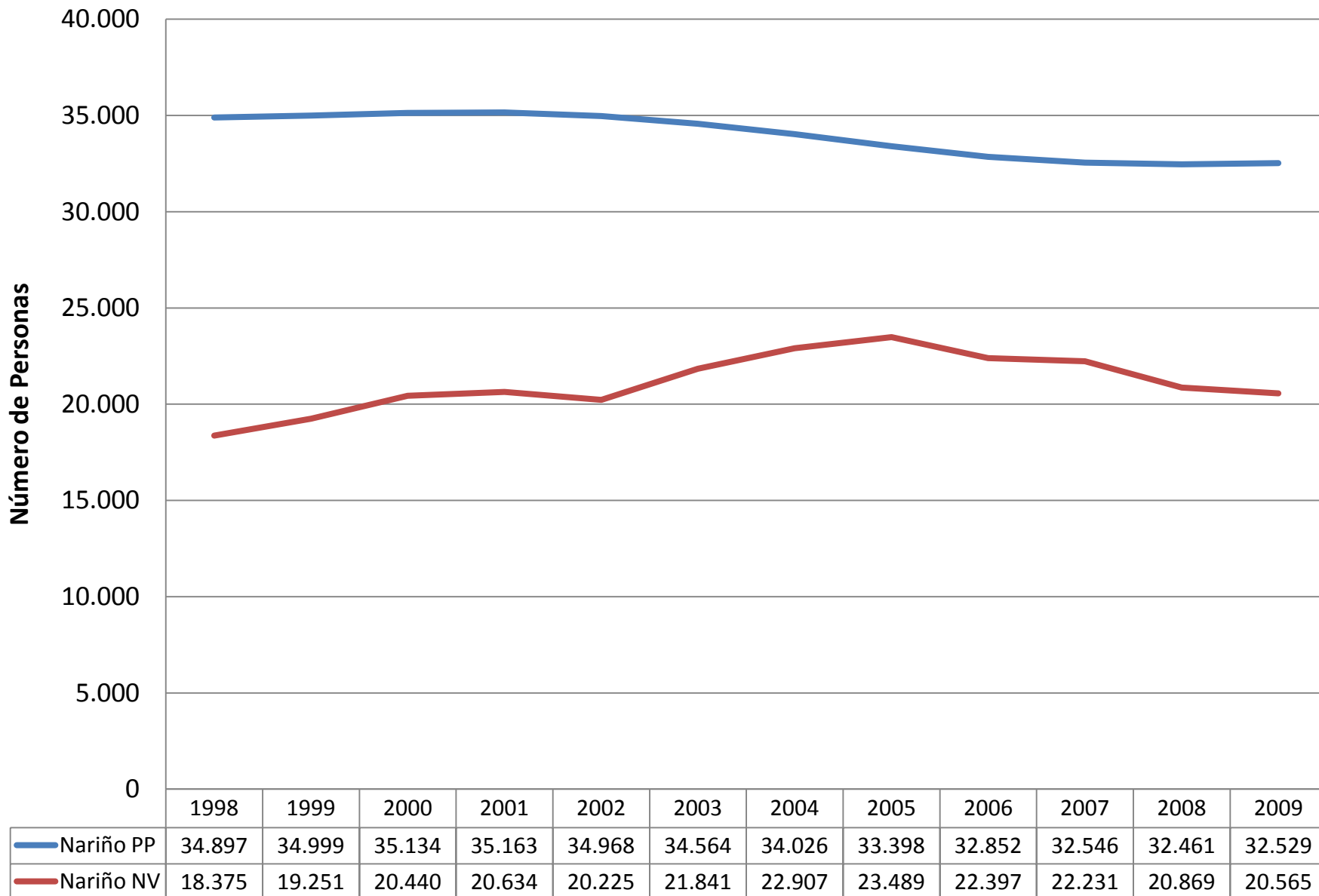
— Magdalena PP
— Magdalena NV

Meta



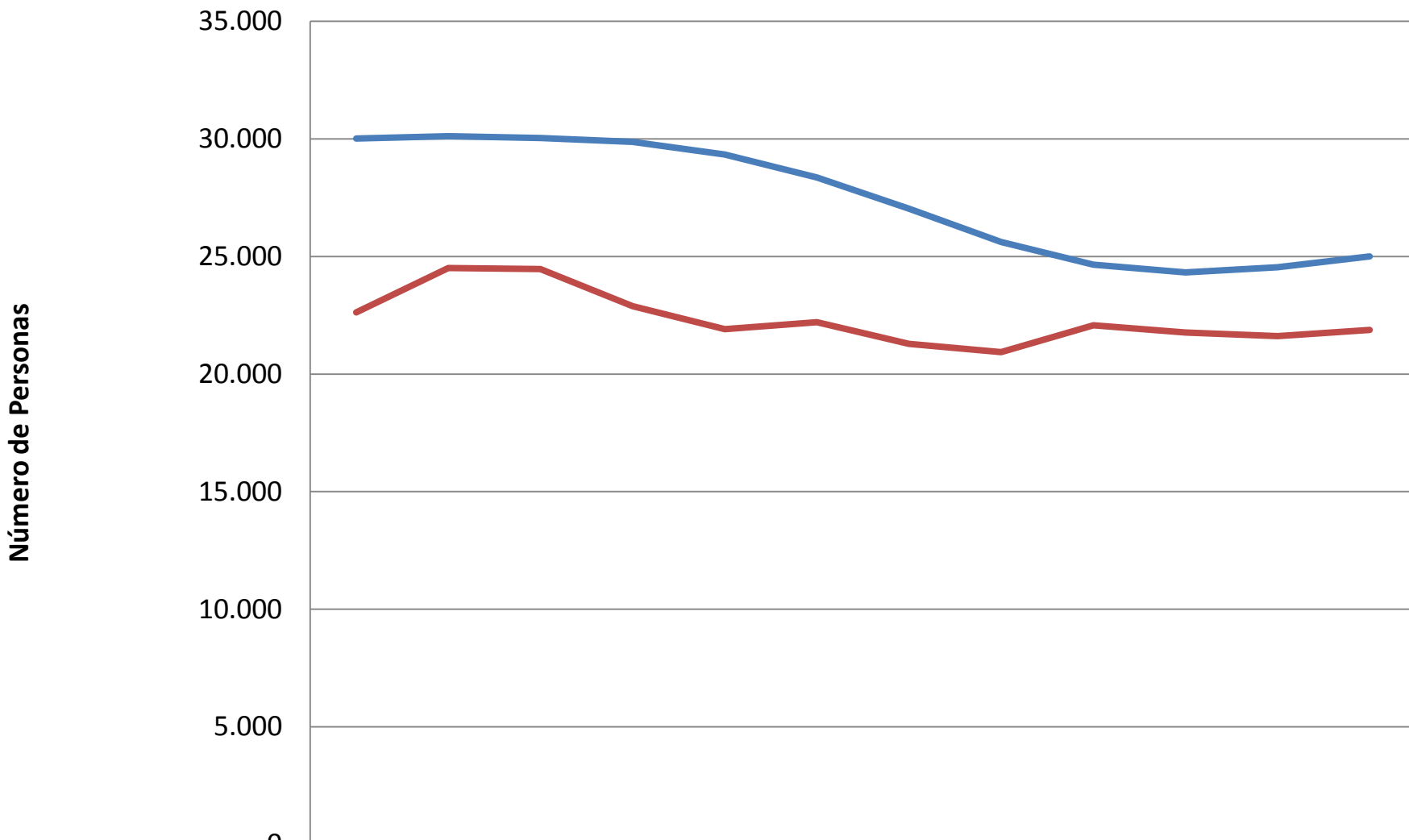
Fuente: DANE Estadísticas Vitales y Proyecciones de Población ajustadas marzo de 2011

Nariño



Fuente: DANE Estadísticas Vitales y Proyecciones de Población ajustadas marzo de 2011

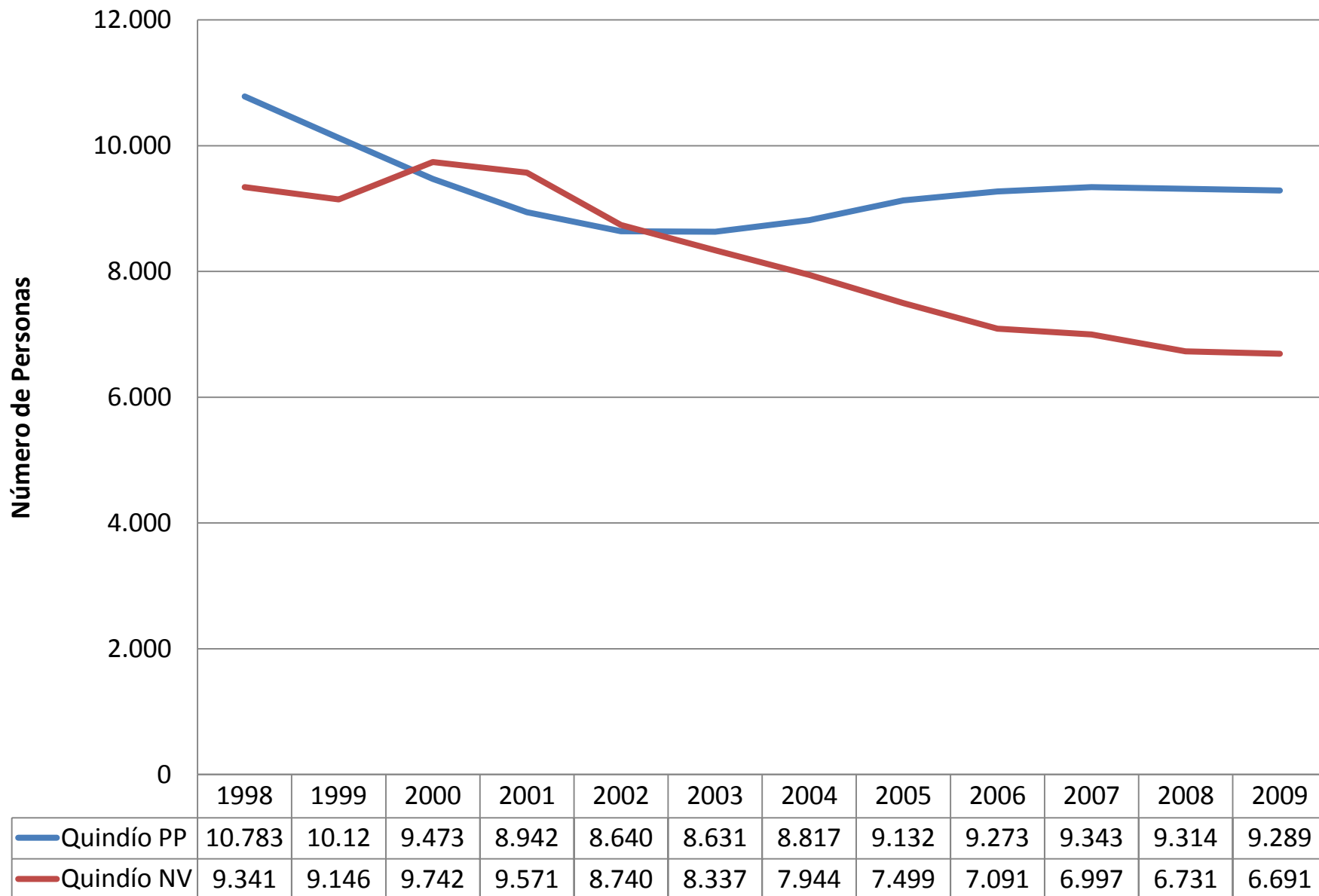
Norte de Santander



	1998	1999	2000	2001	2002	2003	2004	2005	2006	2007	2008	2009
— Norte de Santander PP	30.016	30.114	30.041	29.874	29.341	28.358	27.036	25.620	24.652	24.319	24.539	25.007
— Norte de Santander NV	22.621	24.510	24.465	22.889	21.912	22.203	21.285	20.936	22.074	21.768	21.615	21.873

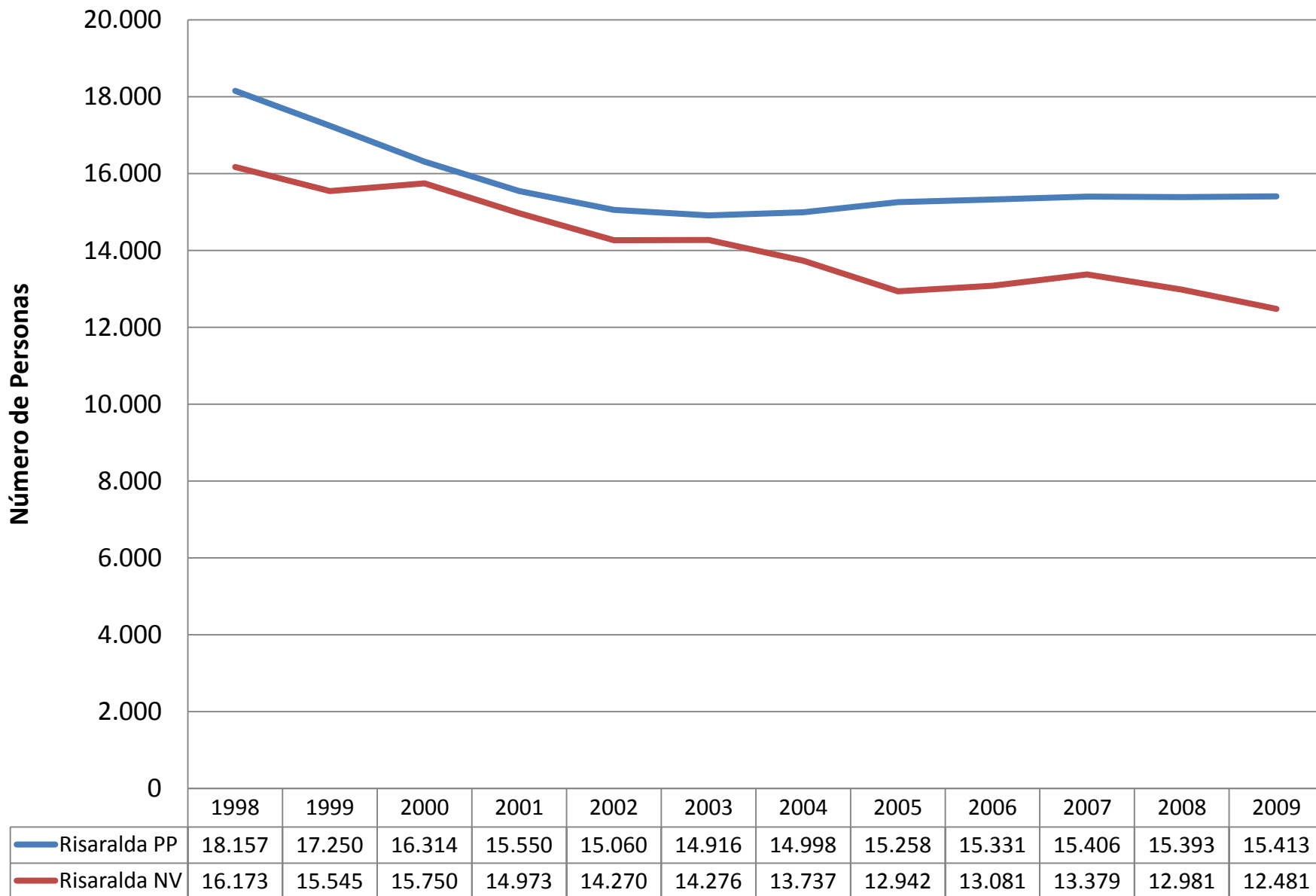
Fuente: DANE Estadísticas Vitales y Proyecciones de Población ajustadas marzo de 2011

Quindío



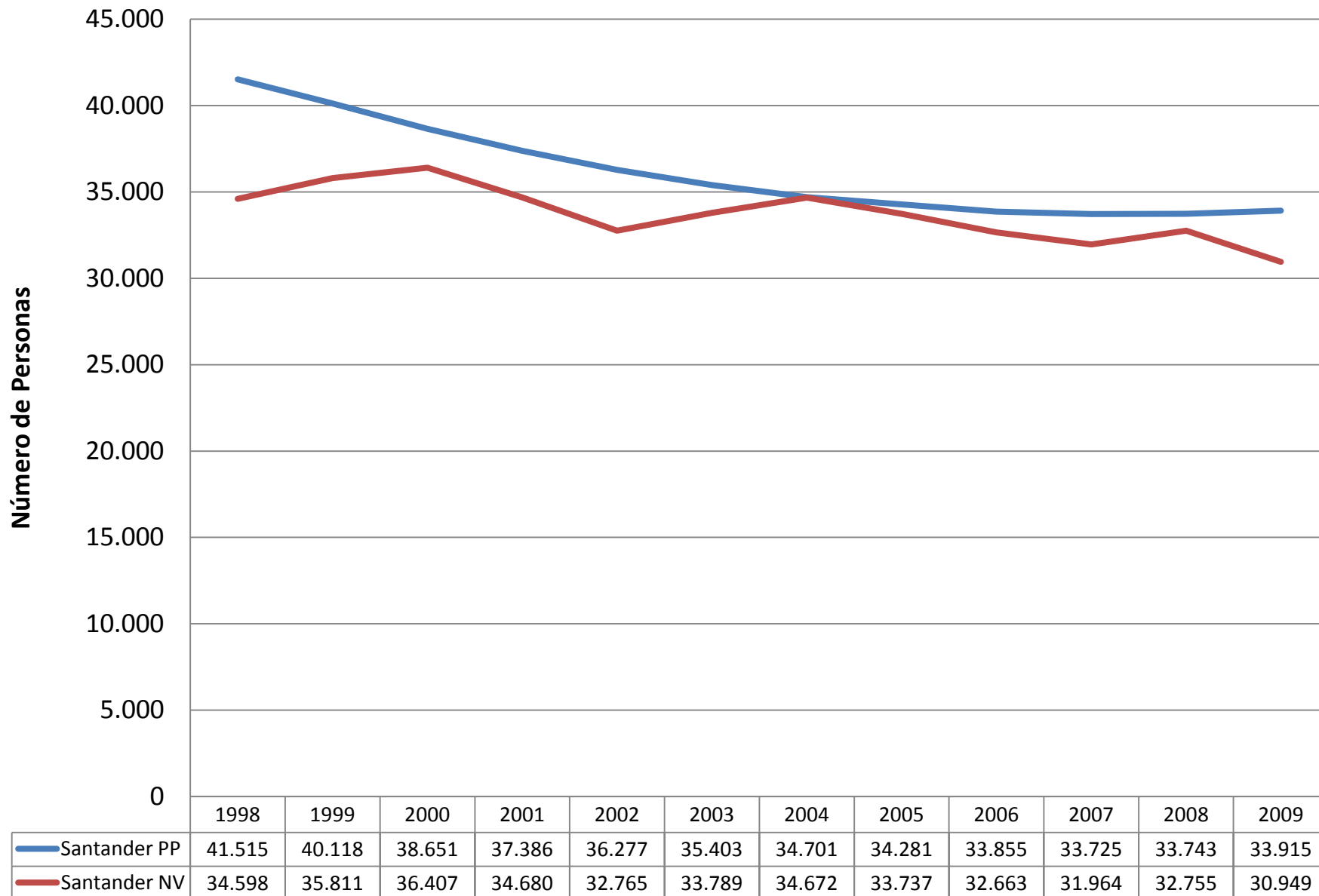
Fuente: DANE Estadísticas Vitales y Proyecciones de Población ajustadas marzo de 2011

Risaralda



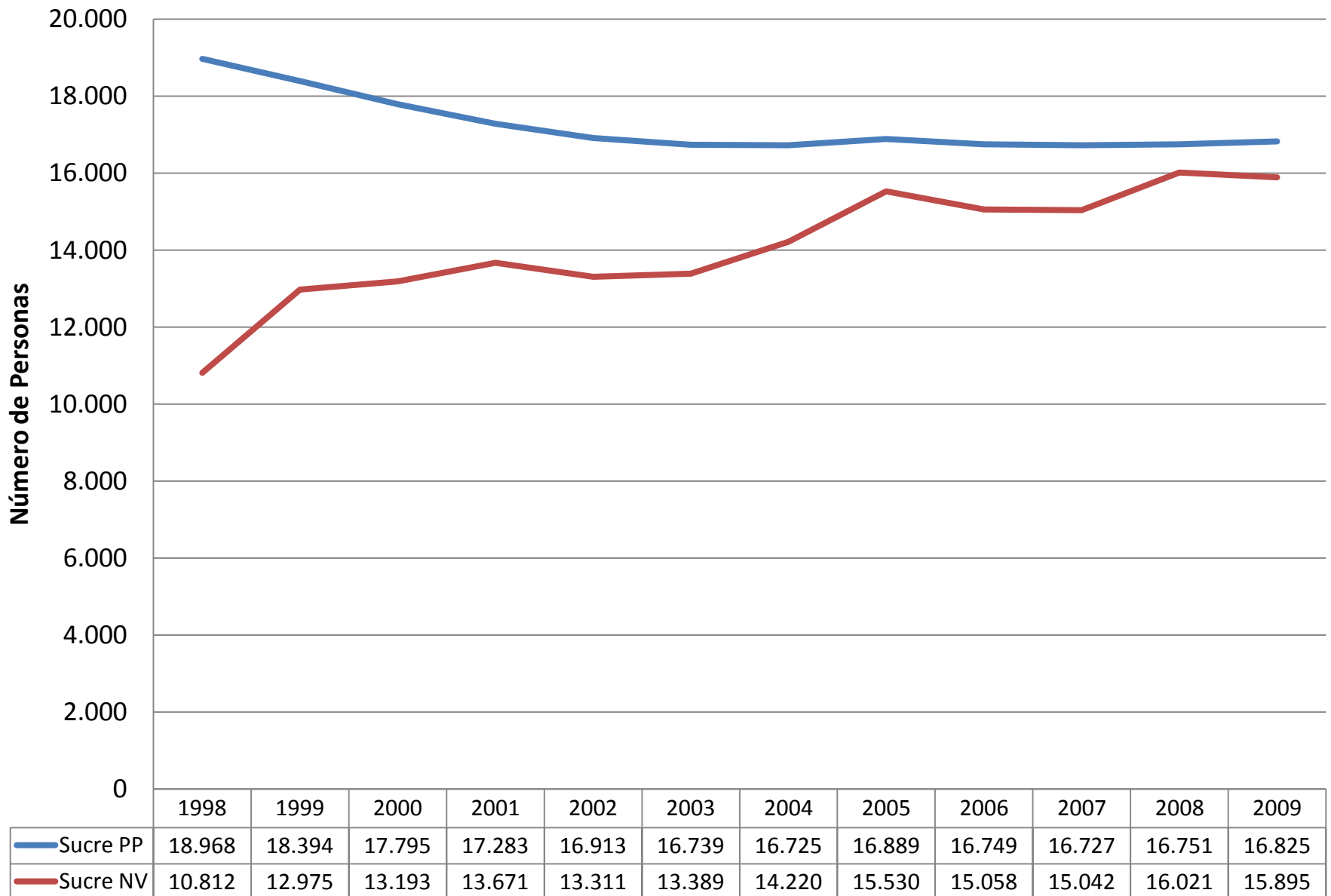
Fuente: DANE Estadísticas Vitales y Proyecciones de Población ajustadas marzo de 2011

Santander



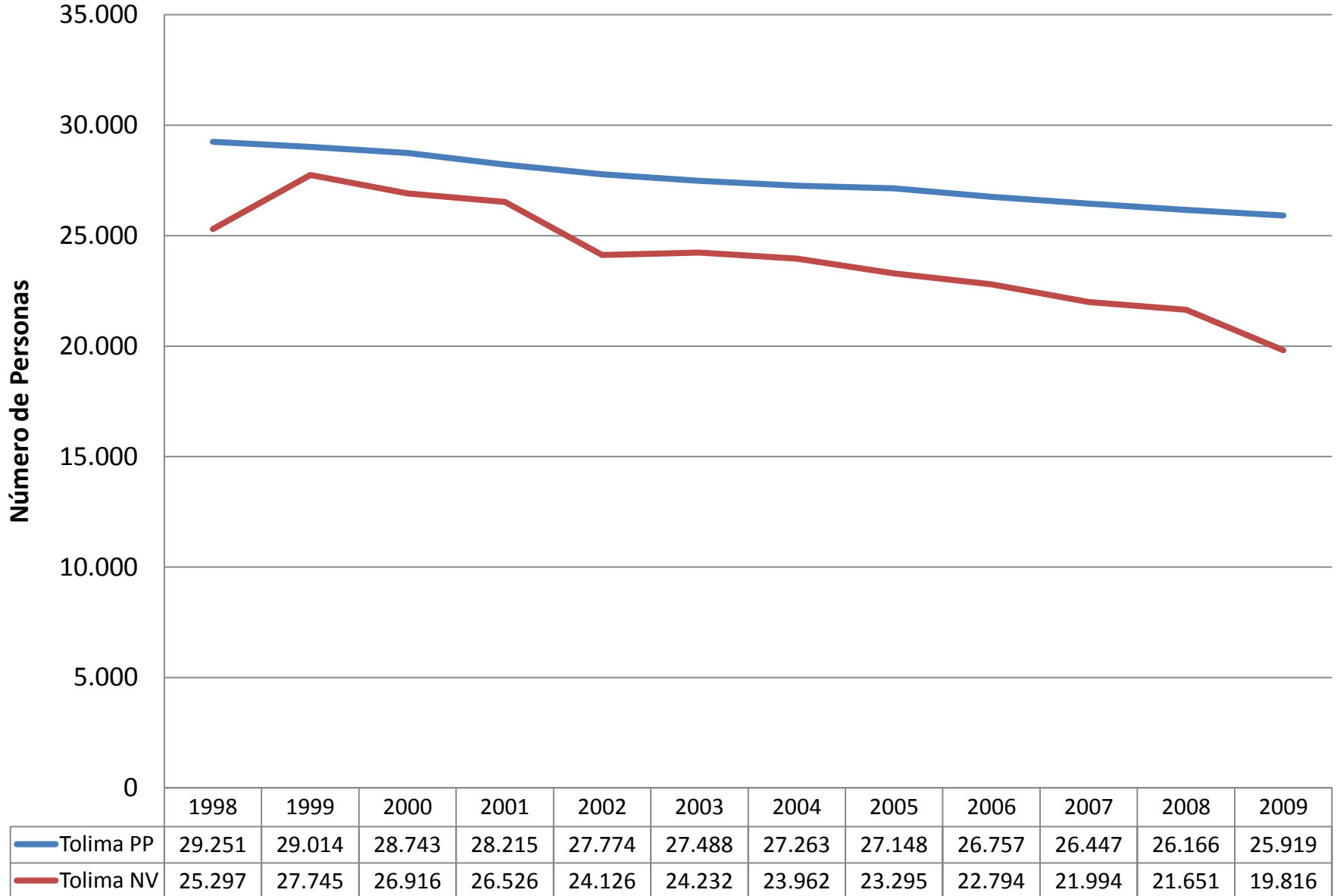
Fuente: DANE Estadísticas Vitales y Proyecciones de Población ajustadas marzo de 2011

Sucre



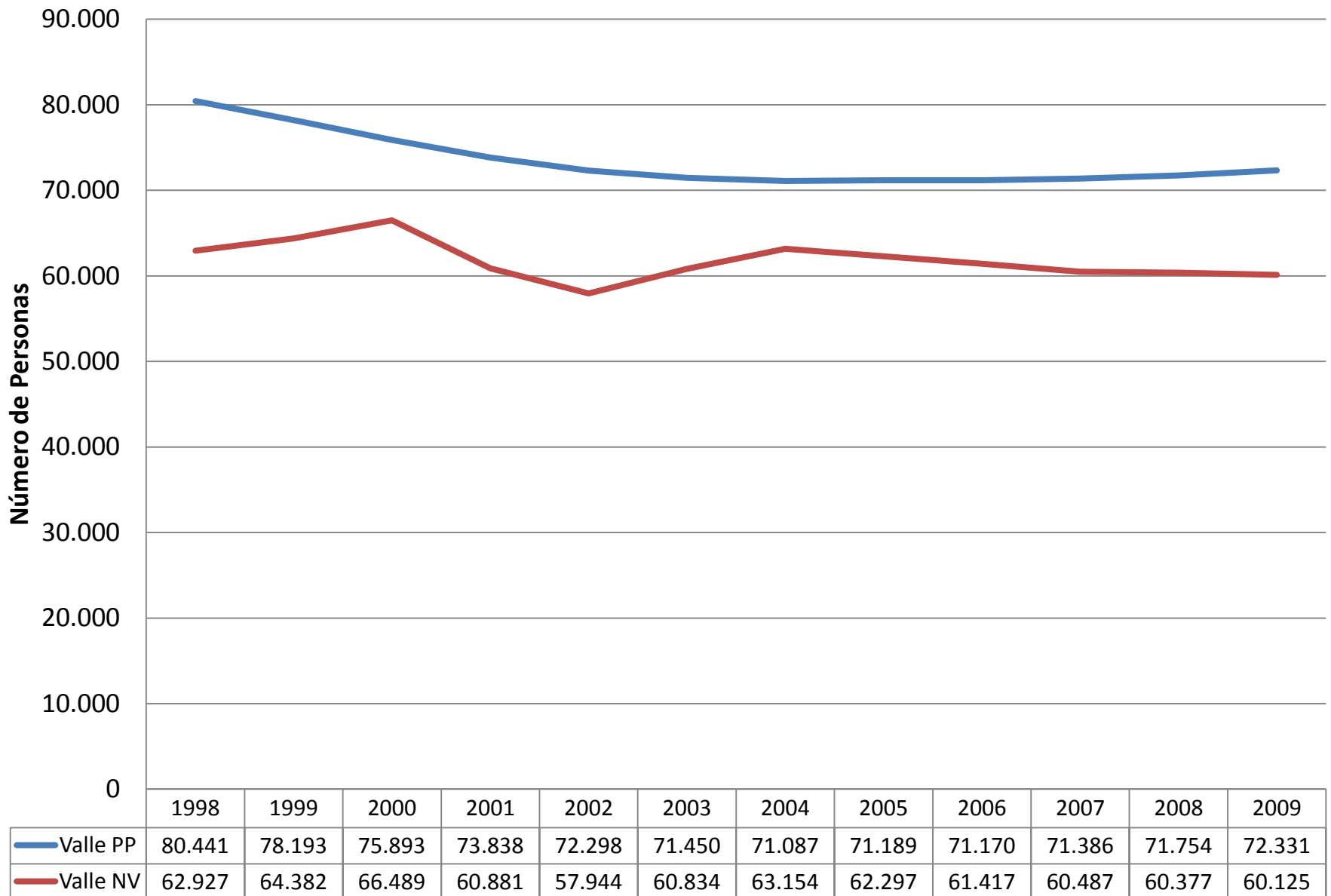
Fuente: DANE Estadísticas Vitales y Proyecciones de Población ajustadas marzo de 2011

Tolima



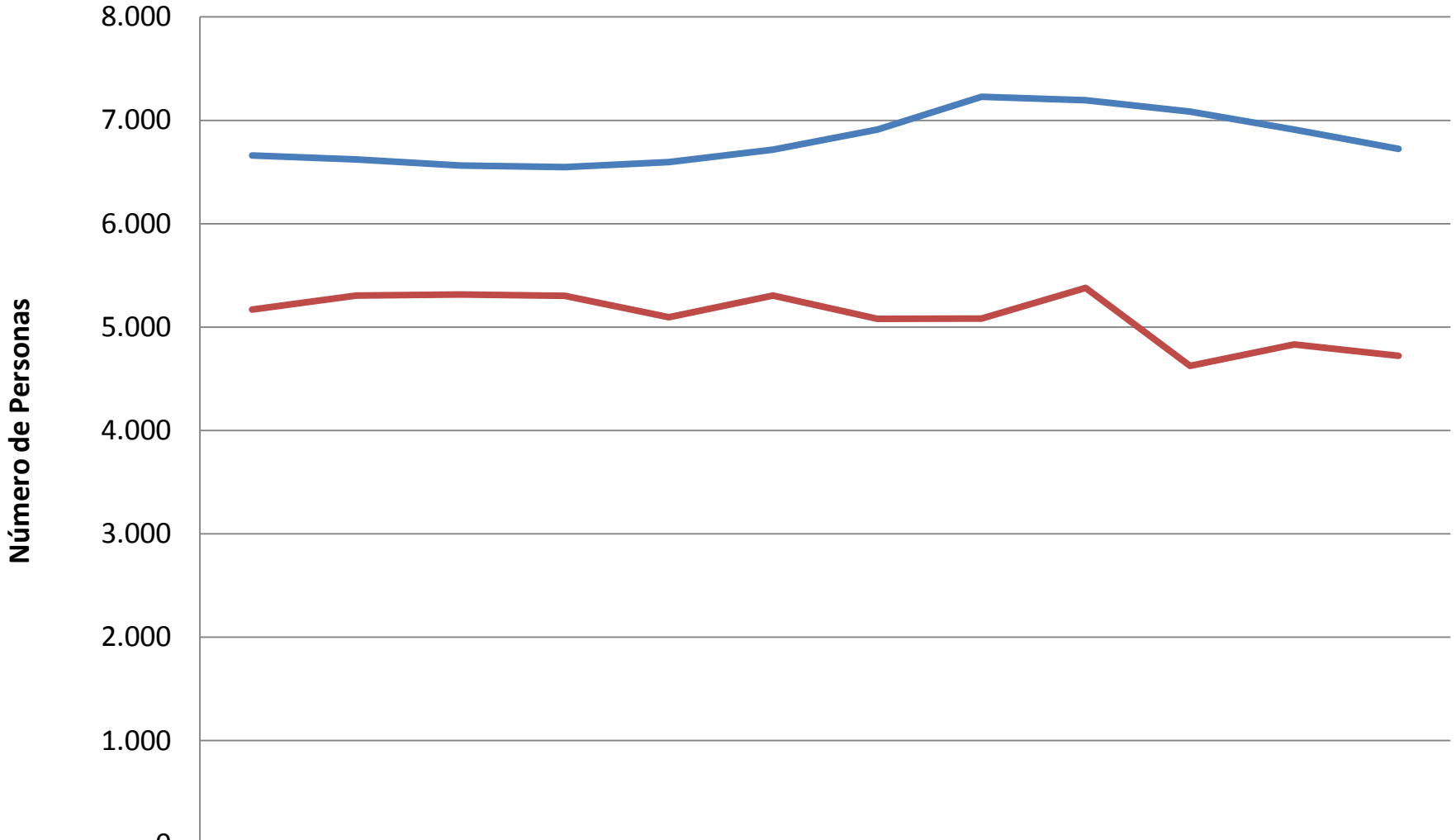
Fuente: DANE Estadísticas Vitales y Proyecciones de Población ajustadas marzo de 2011

Valle del Cauca



Fuente: DANE Estadísticas Vitales y Proyecciones de Población ajustadas marzo de 2011

Arauca



	1998	1999	2000	2001	2002	2003	2004	2005	2006	2007	2008	2009
— Arauca PP	6.661	6.622	6.562	6.548	6.595	6.716	6.910	7.228	7.195	7.085	6.911	6.724
— Arauca NV	5.169	5.304	5.315	5.303	5.096	5.305	5.080	5.083	5.380	4.626	4.833	4.723

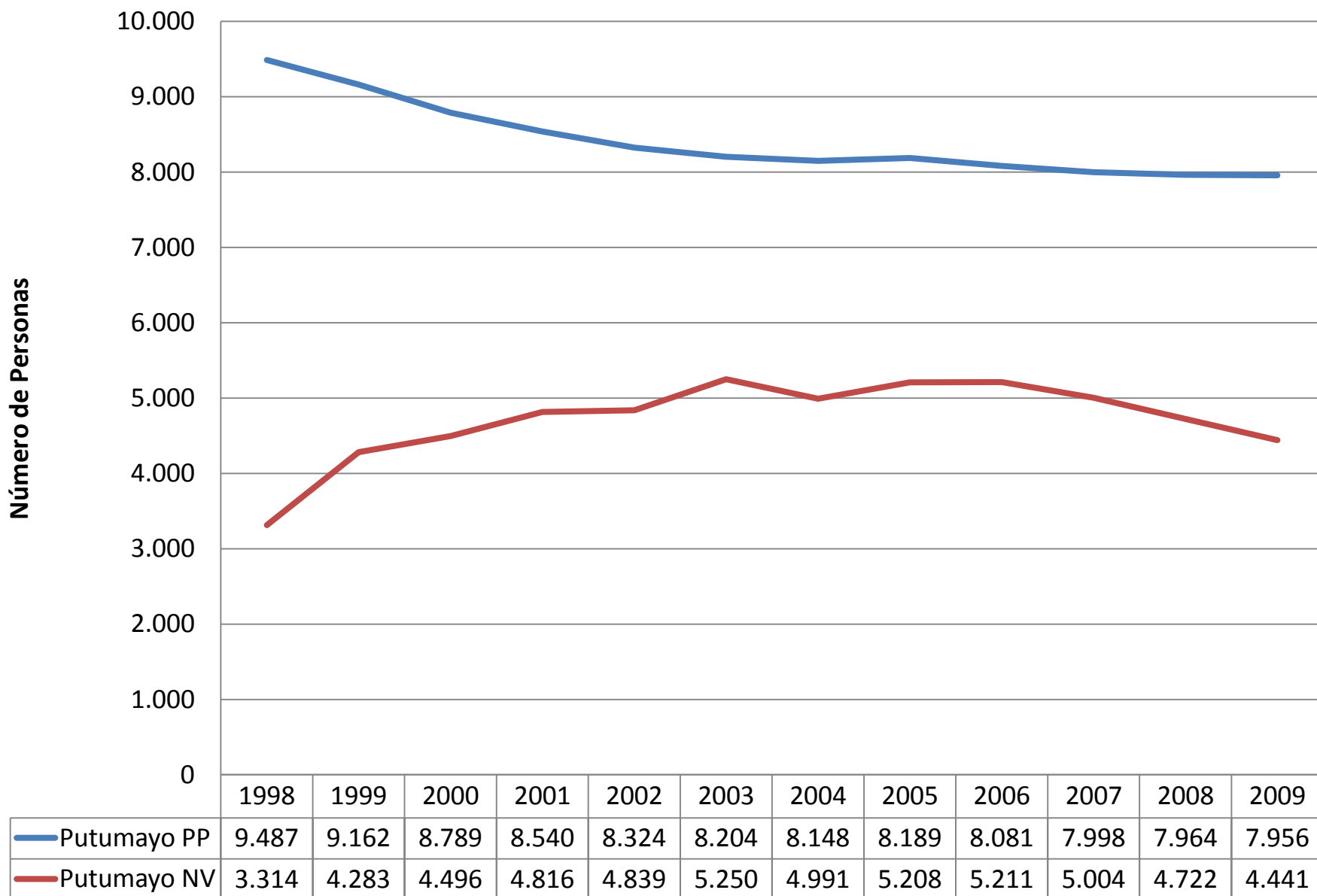
Fuente: DANE Estadísticas Vitales y Proyecciones de Población ajustadas marzo de 2011

Casanare



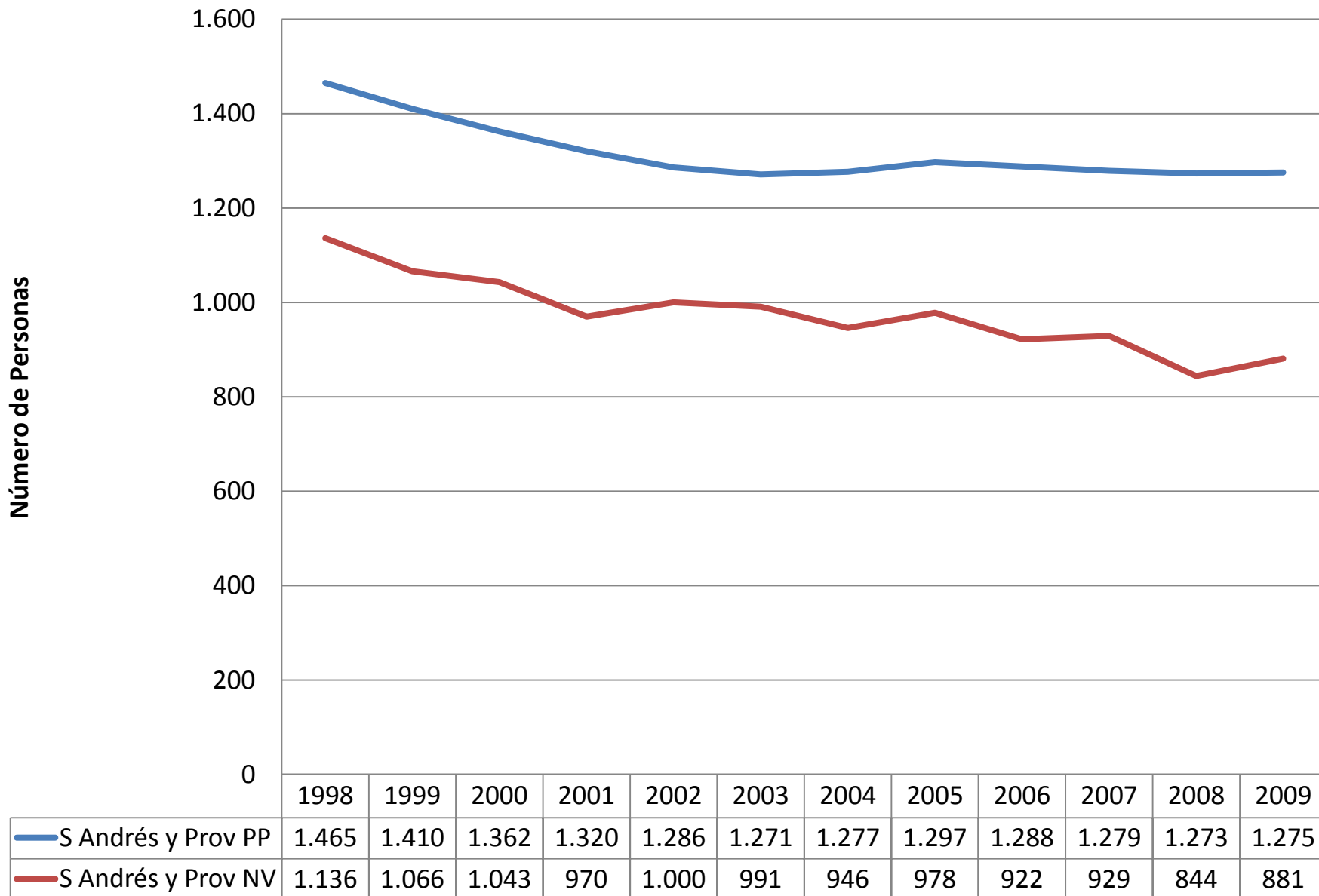
Fuente: DANE Estadísticas Vitales y Proyecciones de Población ajustadas marzo de 2011

Putumayo



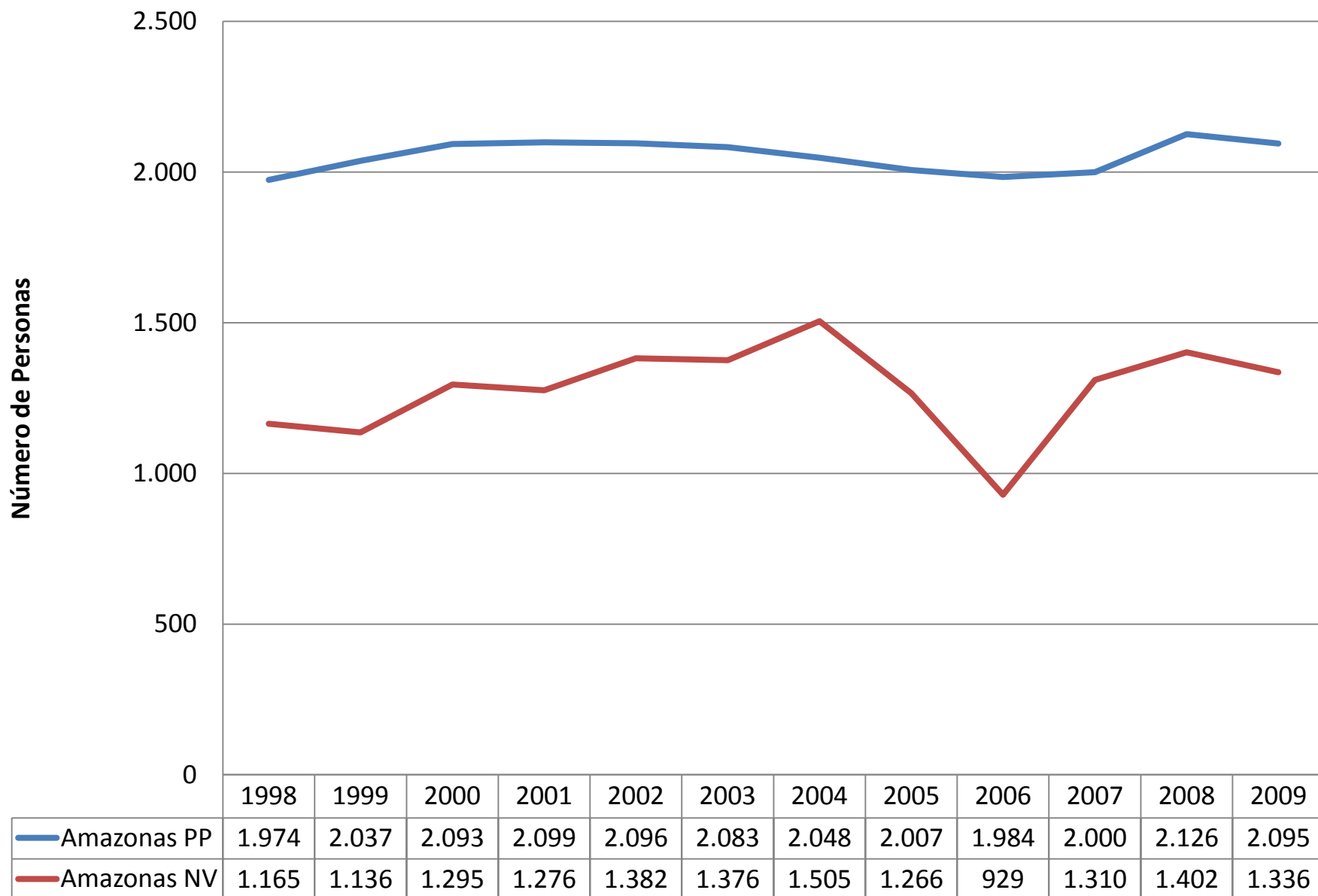
Fuente: DANE Estadísticas Vitales y Proyecciones de Población ajustadas marzo de 2011

San Andrés y Providencia



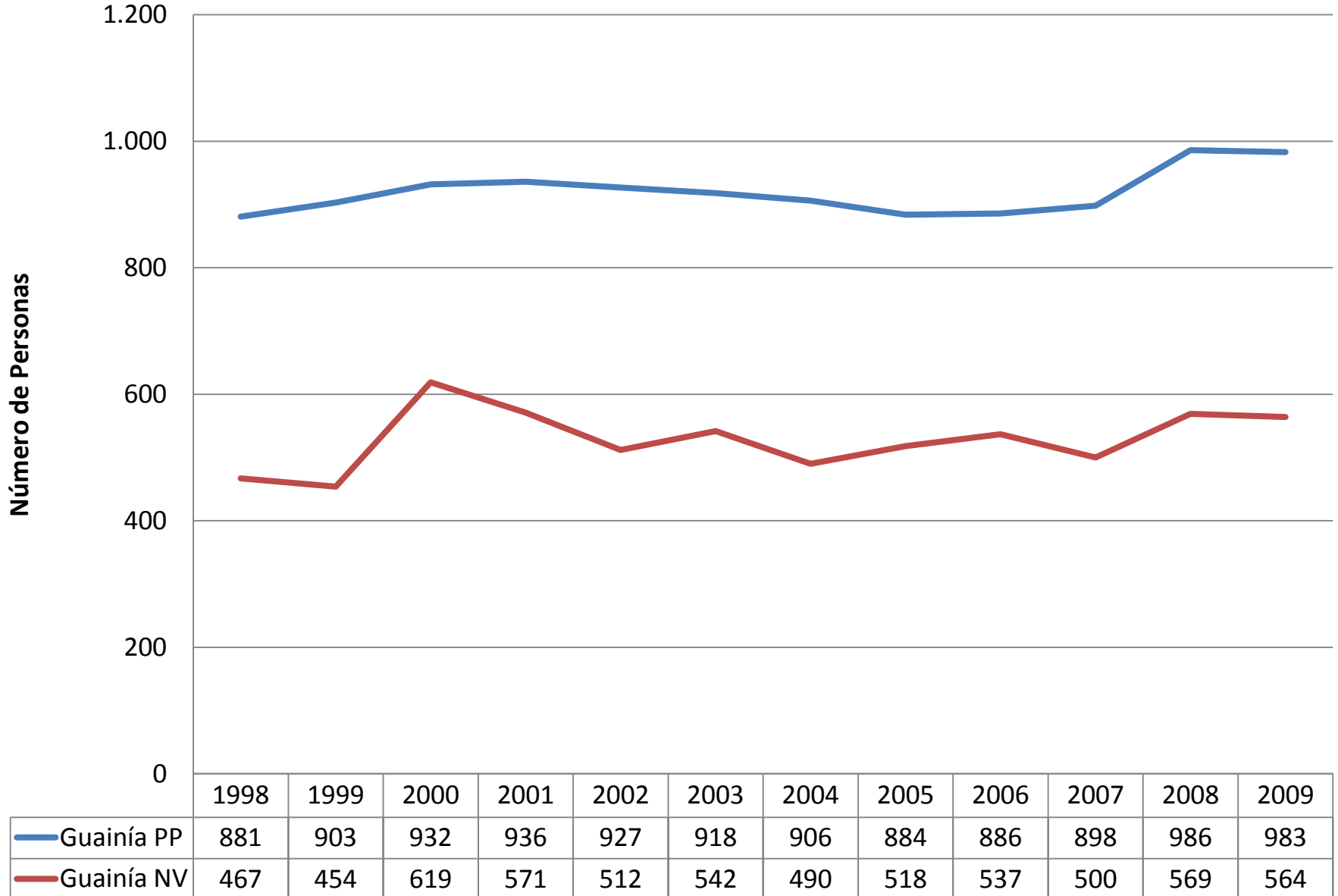
Fuente: DANE Estadísticas Vitales y Proyecciones de Población ajustadas marzo de 2011

Amazonas



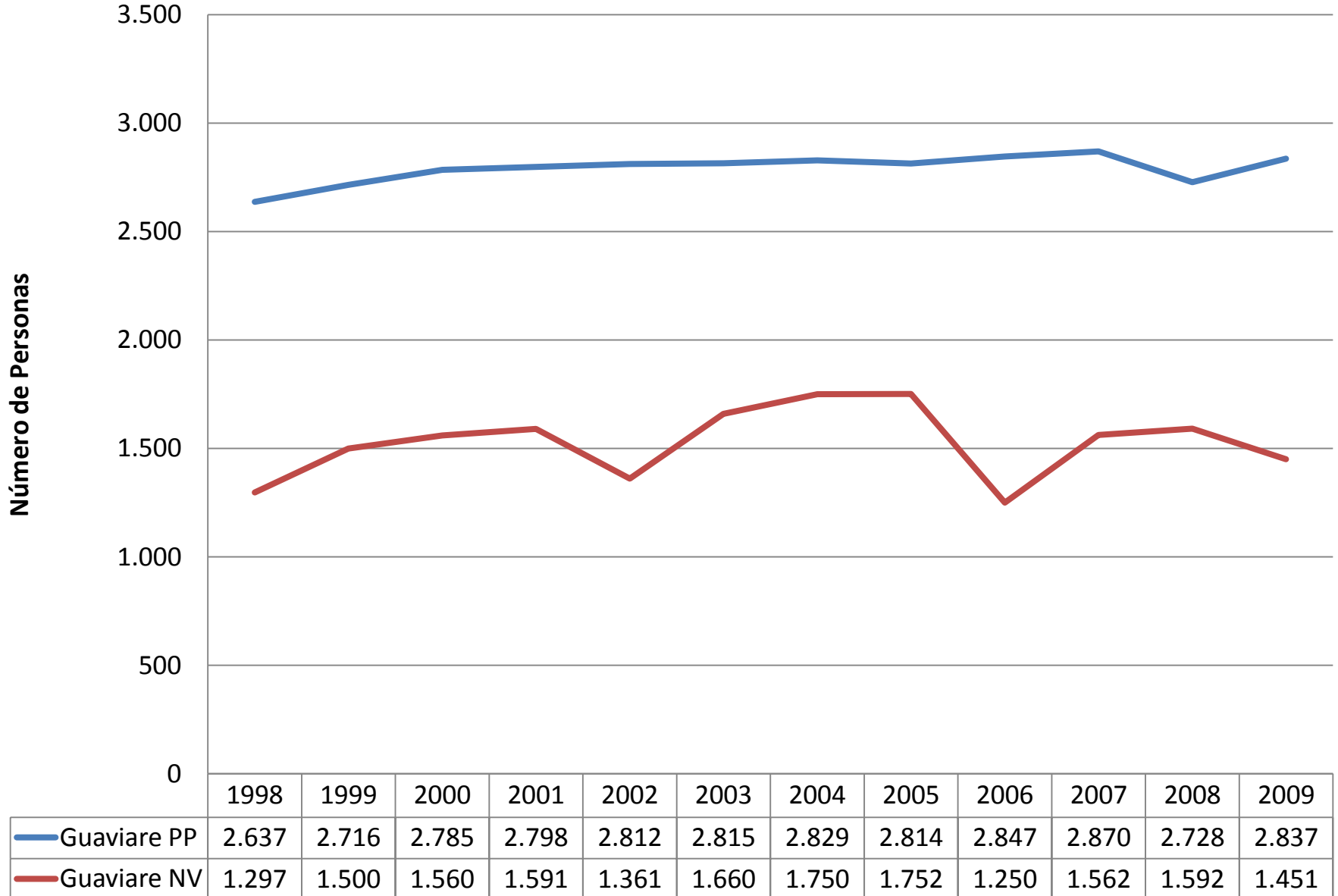
Fuente: DANE Estadísticas Vitales y Proyecciones de Población ajustadas marzo de 2011

Guainía



Fuente: DANE Estadísticas Vitales y Proyecciones de Población ajustadas marzo de 2011

Guaviare



Fuente: DANE Estadísticas Vitales y Proyecciones de Población ajustadas marzo de 2011

Vaupés



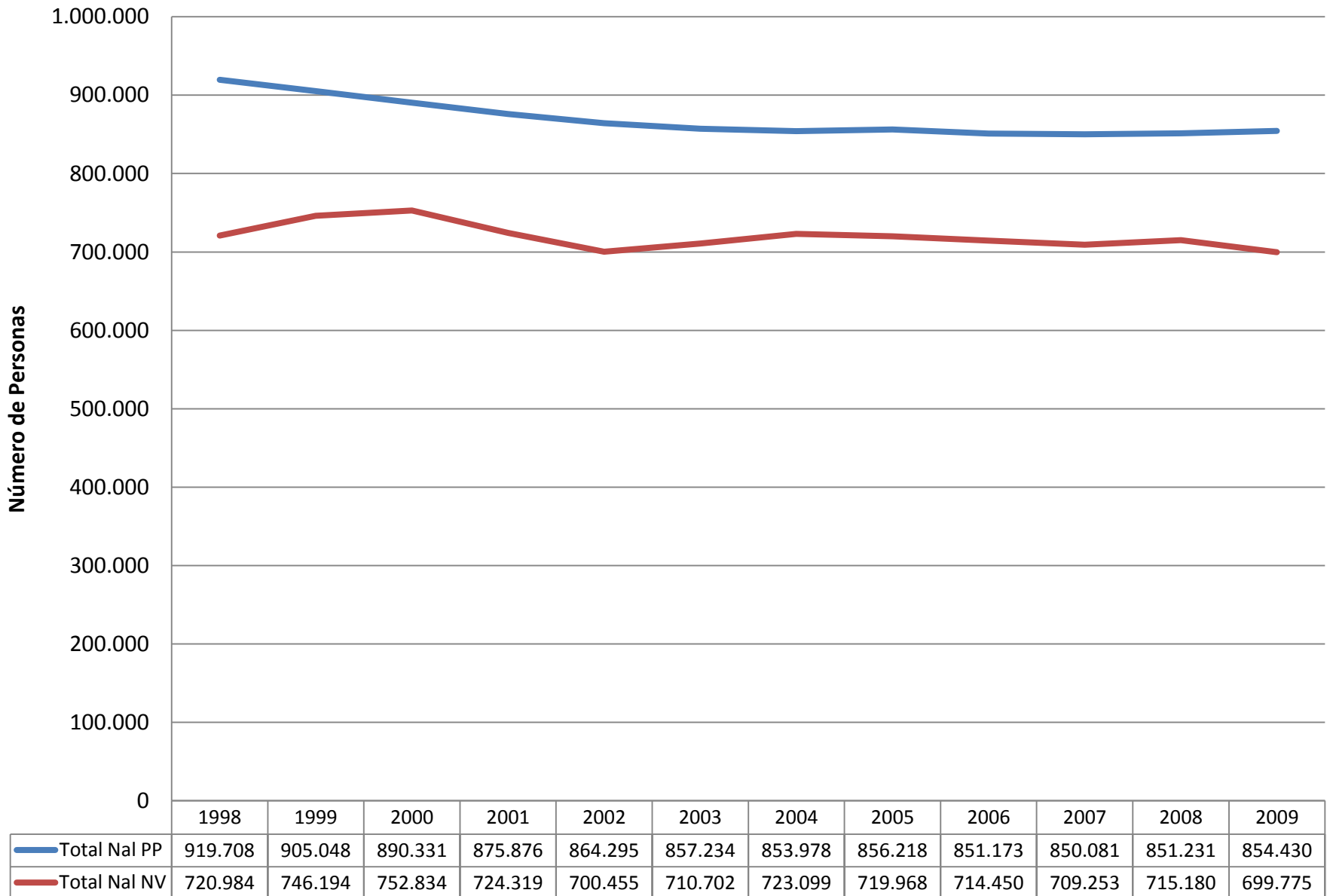
Fuente: DANE Estadísticas Vitales y Proyecciones de Población ajustadas marzo de 2011

Vichada



Fuente: DANE Estadísticas Vitales y Proyecciones de Población ajustadas marzo de 2011

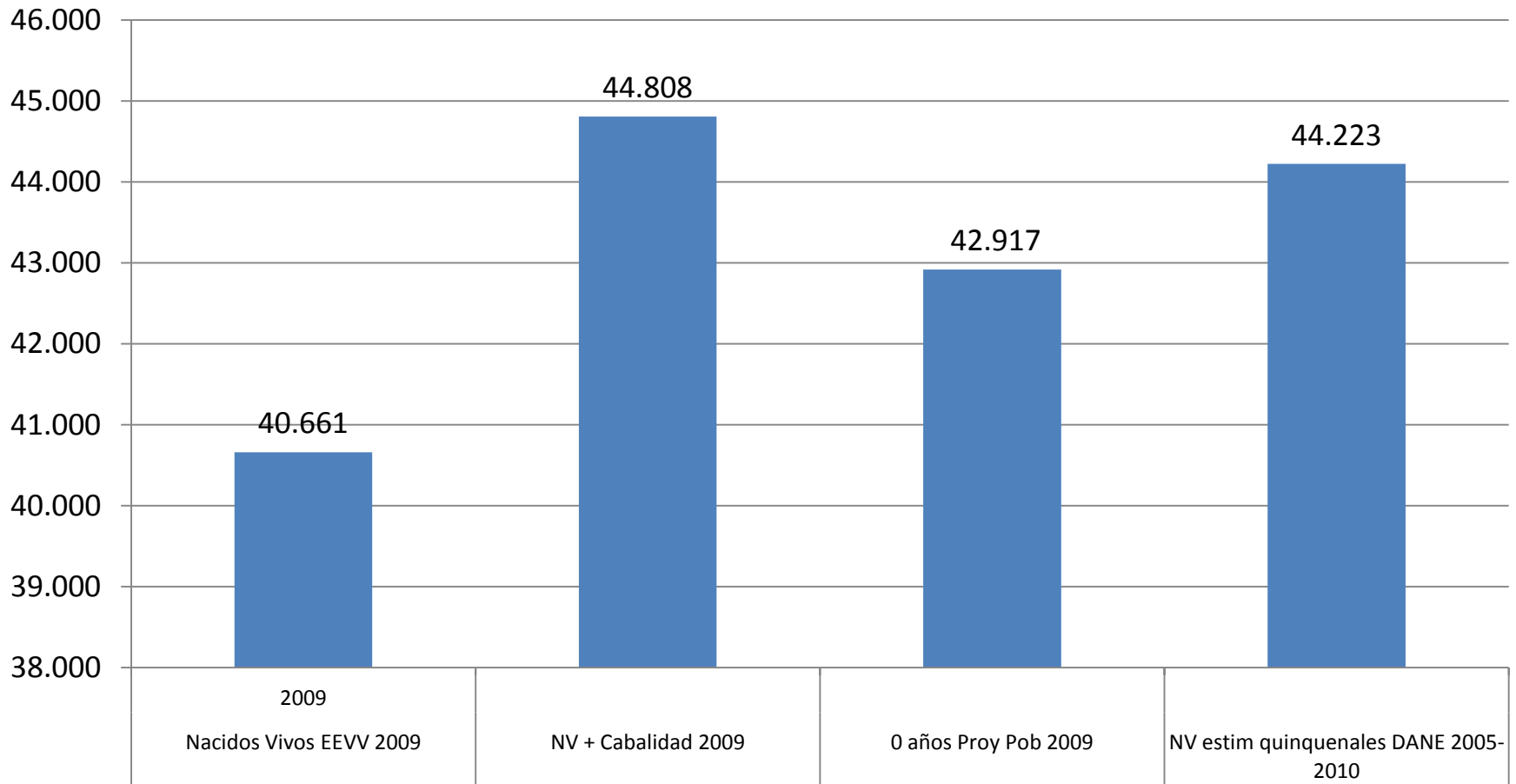
Colombia



Fuente: DANE Estadísticas Vitales y Proyecciones de Población ajustadas marzo de 2011

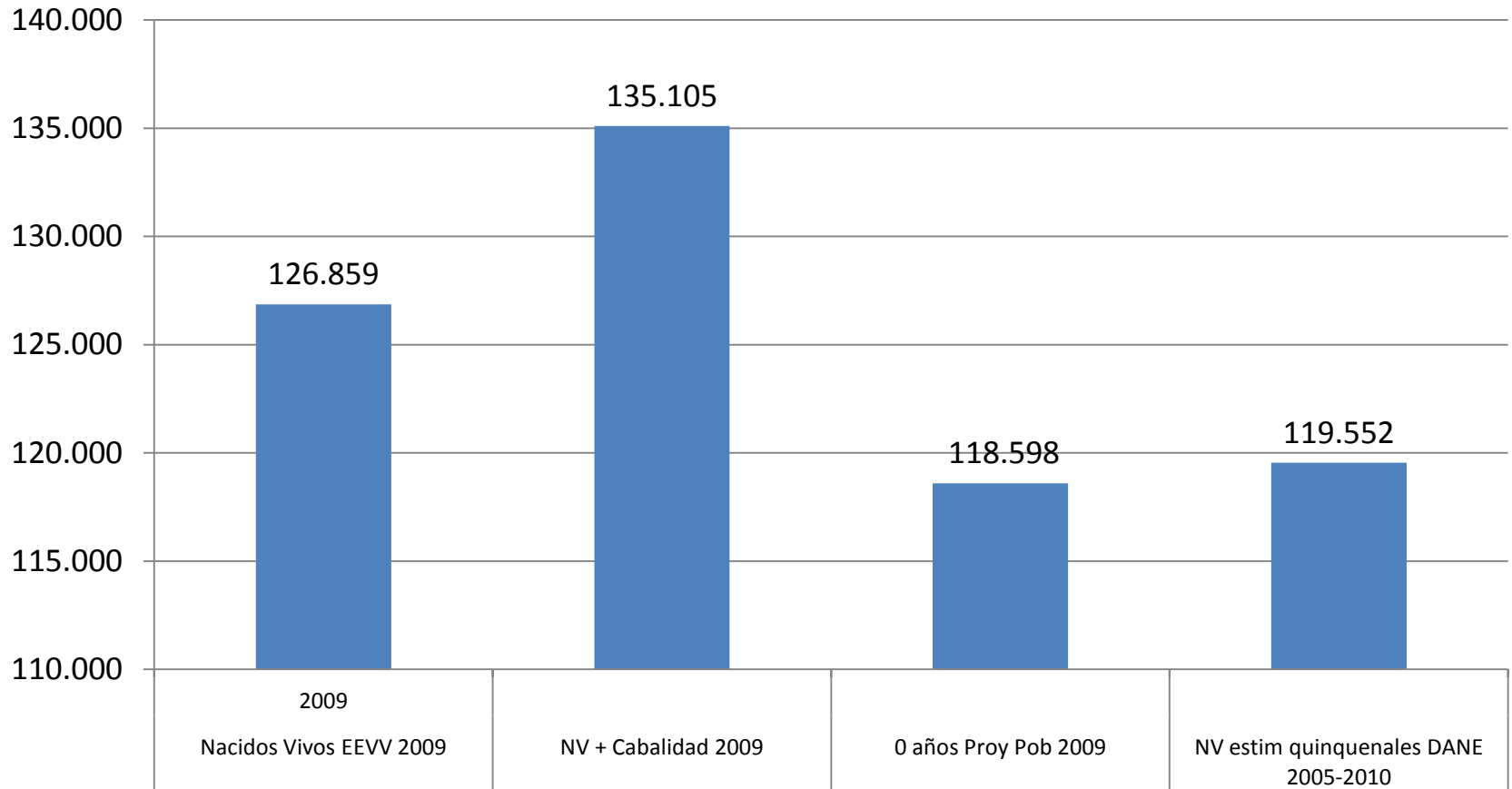
Atlántico año 2009

Nacidos vivos o menores de 1 año por distintas fuentes



Bogotá año 2009

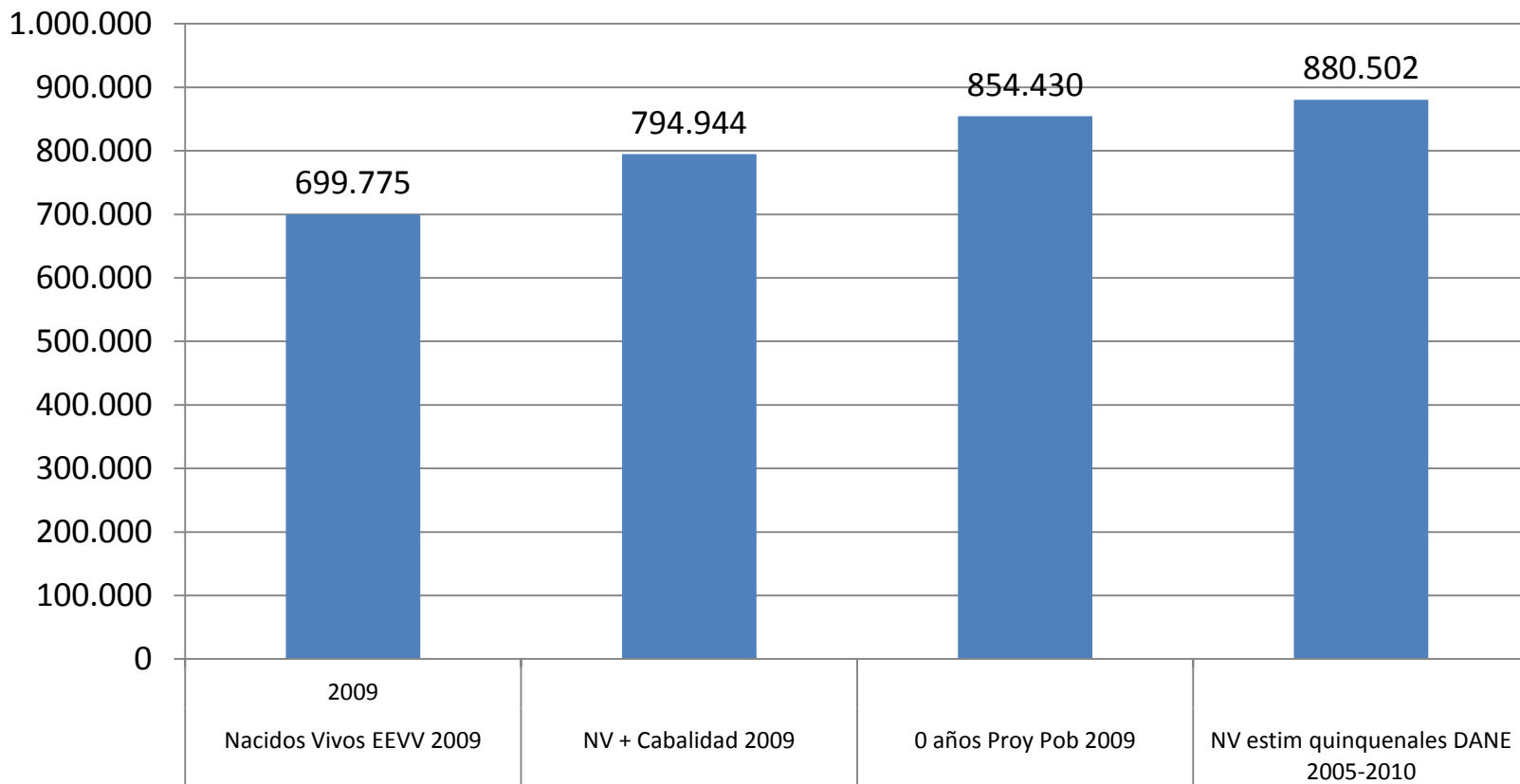
Nacidos vivos o menores de 1 año por distintas fuentes



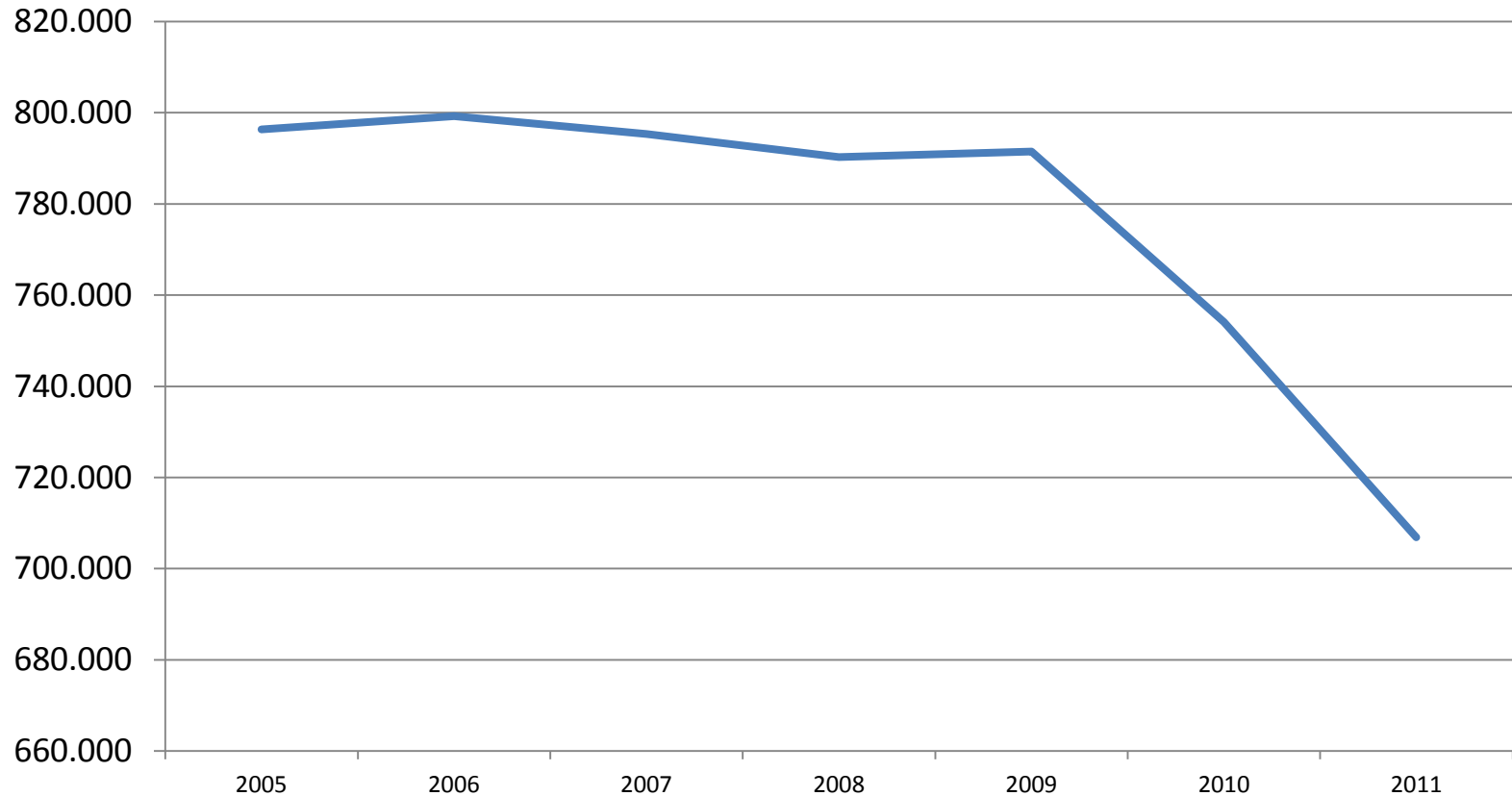
Fuente: DANE, Construcción propia

Colombia año 2009

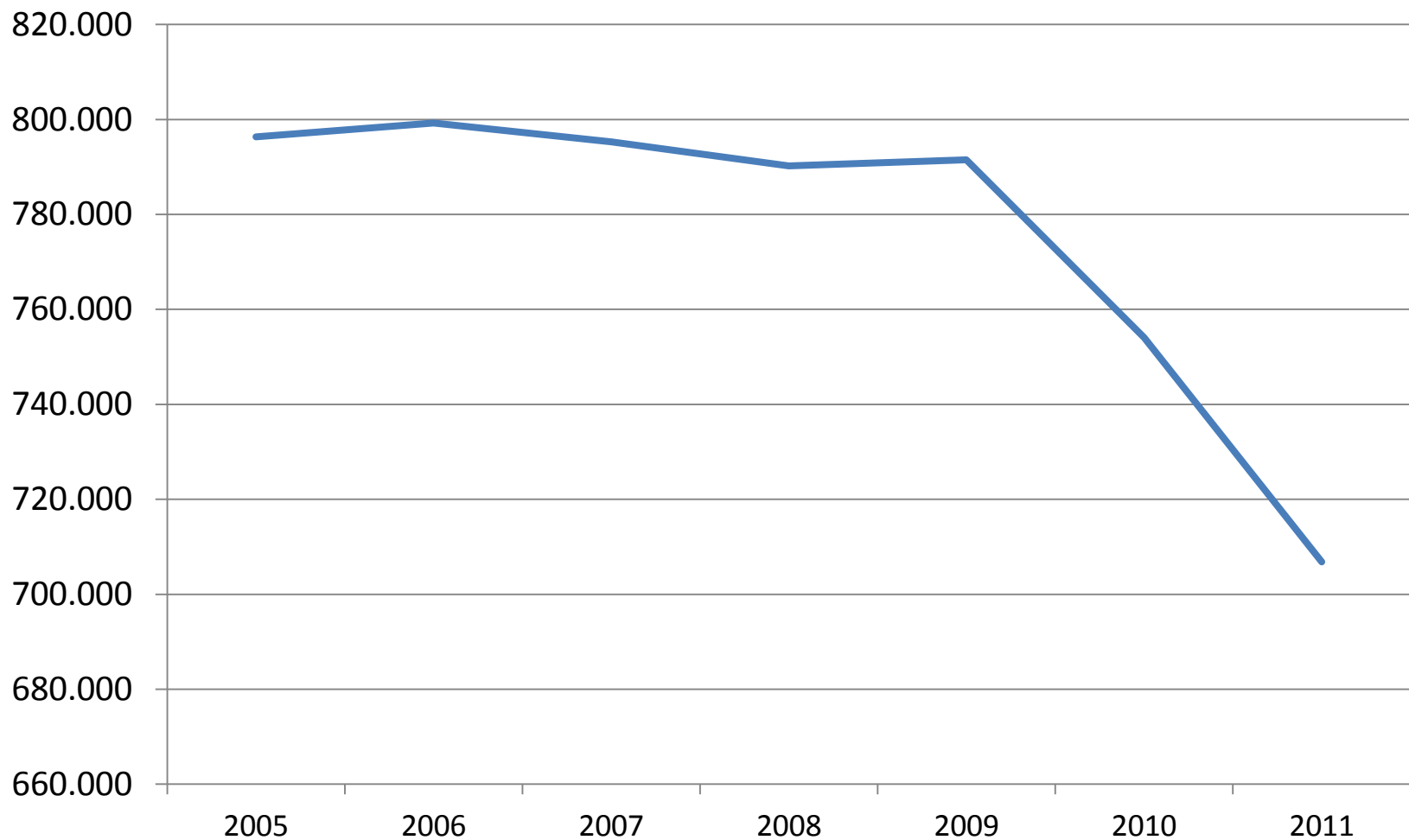
Nacidos vivos o menores de 1 año por distintas fuentes



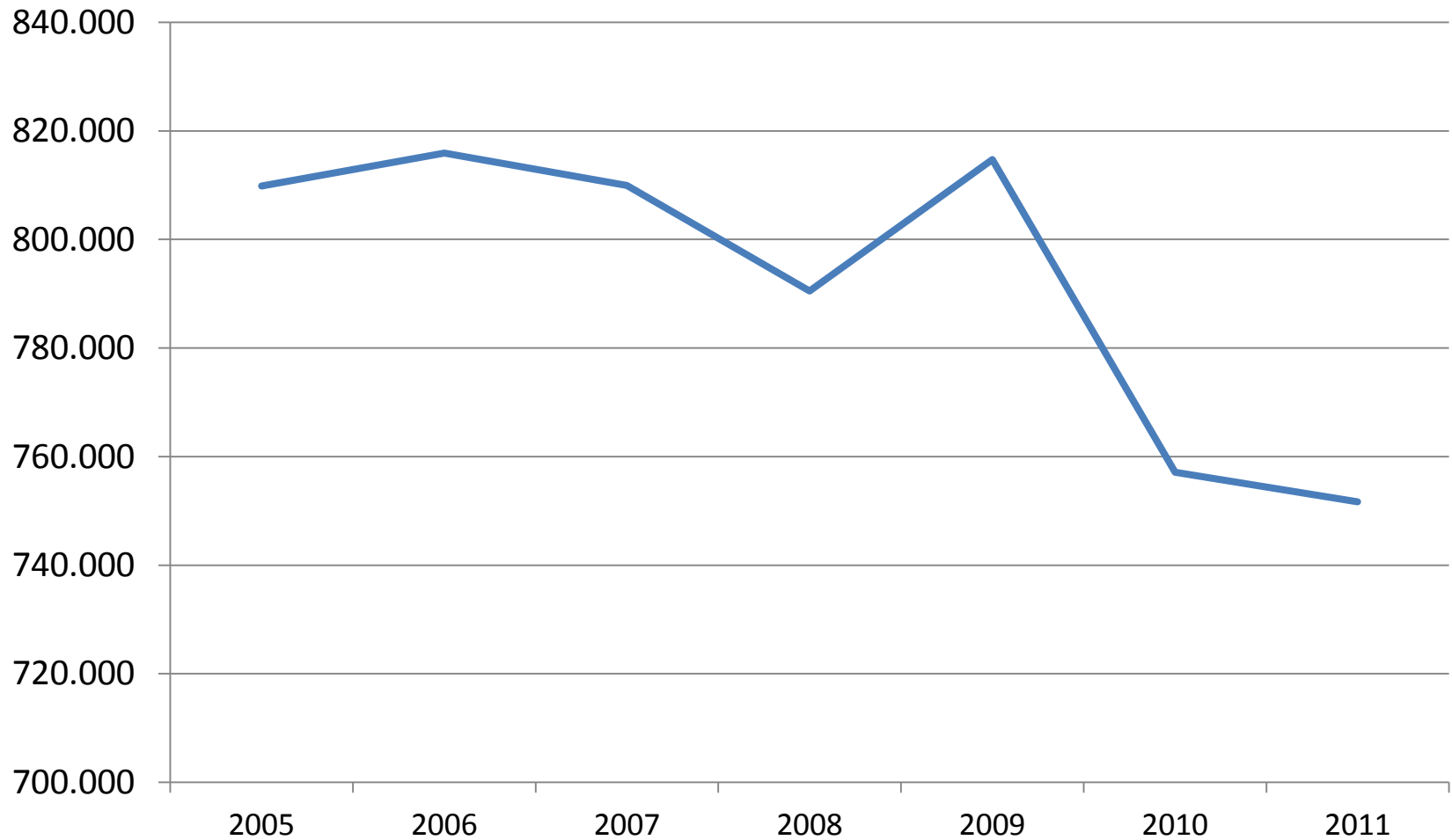
Número de Biológicos Aplicados - **VOP** 3a dosis – Colombia 2005 - 2011



Número de Biológicos Aplicados - **DPT** 3a dosis – Colombia 2005 - 2011



Número de Biológicos Aplicados – Triple Viral Colombia 2005 - 2011



Ranking % de Colombia
subregistro x cabalidad 13,6

VICHADA	65,1
CHOCÓ	45,3
VAUPÉS	44,6
LA GUAJIRA	39,7
AMAZONAS	38,4
SAN ANDRÉS	34,2
GUAVIARE	33,5
CAQUETÁ	32,1
CÓRDOBA	27,8
NARIÑO	23,8
CAUCA	23,6
PUTUMAYO	19,5
CUNDINAMARCA	18,8
SUCRE	17,9
BOLÍVAR	16,3
MAGDALENA	15,2
ARAUCA	13,0
ANTIOQUIA	12,5
GUAINÍA	12,3
CESAR	12,0
VALLE	10,8
ATLÁNTICO	10,2
SANTANDER	9,2
RISARALDA	8,8
CALDAS	7,5
META	6,9
BOGOTÁ D. C.	6,5
CASANARE	5,9
HUILA	5,5
QUINDÍO	5,5
BOYACÁ	5,4
TOLIMA	4,9
NORTE DE SANTANDER	3,5

DEPARTAMENTO	NV 2009	% de no cobertura Cabalidad	NV no cobertura	NV estimados 2009
Total Nacional	699.775	13,6	95.169	794.944
ANTIOQUIA	86.022	12,5	10.753	96.775
ATLANTICO	40.661	10,2	4.147	44.808
BOGOTA D. C.	126.859	6,5	8.246	135.105
BOLIVAR	34.735	16,3	5.662	40.397
BOYACA	18.731	5,4	1.011	19.742
CALDAS	11.542	7,5	866	12.408
CAQUETA	7.451	32,1	2.392	9.843
CAUCA	15.618	23,6	3.686	19.304
CESAR	20.981	12,0	2.518	23.499
CORDOBA	26.380	27,8	7.334	33.714
CUNDINAMARCA	25.967	18,8	4.882	30.849
CHOCO	5.090	45,3	2.306	7.396
HUILA	20.205	5,5	1.111	21.316
LA GUAJIRA	12.559	39,7	4.986	17.545
MAGDALENA	22.792	15,2	3.464	26.256
META	16.024	6,9	1.106	17.130
NARIÑO	20.565	23,8	4.894	25.459
NORTE DE SANTANDER	21.873	3,5	766	22.639
QUINDIO	6.691	5,5	368	7.059
RISARALDA	12.481	8,8	1.098	13.579
SANTANDER	30.949	9,2	2.847	33.796
SUCRE	15.895	17,9	2.845	18.740
TOLIMA	19.816	4,9	971	20.787
VALLE	60.125	10,8	6.494	66.619
ARAUCA	4.723	13,0	614	5.337
CASANARE	5.073	5,9	299	5.372
PUTUMAYO	4.441	19,5	866	5.307
SAN ANDRES	881	34,2	301	1.182
AMAZONAS	1.336	38,4	513	1.849
GUAINIA	564	12,3	69	633
GUAVIARE	1.451	33,5	486	1.937
VAUPES	575	44,6	256	831
VICHADA	719	65,1	468	1.187

Resumen de hallazgos departamentales y nacionales

- Las diferencias entre la tendencia de las Proyecciones de Población y las de Nacidos Vivos con la información del DANE para el periodo comprendido entre 1998 y el 2009 (ver gráficas) tiene un comportamiento hacia alejarse en 20 departamentos y en los otros, prácticamente está paralelo
- Si se presenta la información de diferentes fuentes sobre Nacidos Vivos (Estadísticas Vitales y Estudio de Cabalidad) o Población Menor de 1 año (Proyecciones), para el año 2009, se aprecia que entre los departamentos el comportamiento es diferente como se aprecia en los ejemplos de Atlántico, Bogotá y Colombia
- En cuanto a las coberturas de vacunación las diferencias son inmensas dependiendo del denominador que se utilice
- Sin embargo, en los últimos años, el número total de biológicos aplicados (terceras dosis de polio y DPT y TV) ha mostrado una tendencia a disminuir independientemente del denominador

Comparación entre Nacidos Vivos y Proyecciones de Población por Municipio año 2009

Depto	Municipio	Nacimientos 2009	Proyecciones Anteriores 2009	Proyec ante - NV	vacunas aplicadas 2009	Coberturas 2009/ proy	Cobert 2009/ NV			
Departamento	Municipio	Nacidos Vivos 2009	Población Menor de 1 año	Diferencia	Dosis VOP < DE 1 AÑO 3as	% VOP 3ras	% VOP 3ras/ NV	Municipios	Proyecciones 2009 ajustadas 2011	Dif corr y ant
Antioquia	MEDELLIN	31893	28.948	2.945	28650	99,0%	89,83%	Medellín	29.107	-159
Antioquia	ABEJORRAL	271	364	- 93	300	82,4%	110,70%	Abejorral	360	4
Antioquia	ABRIAQUI	21	40	- 19	28	70,0%	133,33%	Abriaquí	40	0
Antioquia	ALEJANDRIA	44	51	- 7	53	103,9%	120,45%	Alejandro	51	0
Antioquia	AMAGA	354	558	- 204	380	68,1%	107,34%	Amagá	600	-42
Antioquia	AMALFI	404	480	- 76	413	86,0%	102,23%	Amalfi	487	-7
Antioquia	ANDES	594	862	- 268	596	69,1%	100,34%	Andes	886	-24
Antioquia	ANGELOPOLIS	73	129	- 56	92	71,3%	126,03%	Angelópolis	134	-5
Antioquia	ANGOSTURA	160	294	- 134	189	64,3%	118,13%	Angostura	244	50
Antioquia	ANORI	278	325	- 47	326	100,3%	117,27%	Anorí	324	1
Antioquia	ANTIOQUIA	330	499	- 169	341	68,3%	103,33%	Santafé de Antioquia	524	-25
Antioquia	ANZA	122	164	- 42	132	80,5%	108,20%	Anza	156	8
Antioquia	APARTADO	2573	3.866	- 1.293	2891	74,8%	112,36%	Apartadó	3.684	182
Antioquia	ARBOLETES	422	885	- 463	537	60,7%	127,25%	Arboletes (3)	845	40
Antioquia	ARGELIA	140	236	- 96	181	76,7%	129,29%	Argelia	229	7
Antioquia	ARMENIA	60	93	- 33	71	76,3%	118,33%	Armenia	97	-4
Antioquia	BARBOSA	563	904	- 341	548	60,6%	97,34%	Barbosa	930	-26
Antioquia	BELMIRA	70	143	- 73	83	58,0%	118,57%	Belmira	143	0
Antioquia	BELLO	5156	6.957	- 1.801	5350	76,9%	103,76%	Bello	7.074	-117
Antioquia	BETANIA	154	204	- 50	170	83,3%	110,39%	Betania	217	-13
Antioquia	BETULIA	285	375	- 90	289	77,1%	101,40%	Betulia	388	-13

Fuente: DANE Estadísticas Vitales y Proyecciones de Población del año 2009 y ajustadas marzo de 2011
Ministerio de Salud y Protección Social: (Anterior MPS) Paisof

Comparación entre Nacidos Vivos y Proyecciones de Población por Municipio año 2009 - Ranking

DEPARTAMENTO	MUNICIPIO	NV	Proyecciones	Diferencia
Risaralda	PEREIRA	6.148	7.004	-856
Córdoba	TIERRALTA	1.486	2.400	-914
Chocó	ALTO BAUDO (PIE DE PATO)	48	1.037	-989
La Guajira	MAICAO	3.023	4.066	-1.043
Córdoba	TUCHÍN	5	1.081	-1.076
Caldas	MANIZALES	4.148	5.362	-1.214
Nariño	PASTO	5.071	6.353	-1.282
Quindío	ARMENIA	3.362	4.650	-1.288
Antioquia	ENVIGADO	1.491	2.780	-1.289
Antioquia	APARTADO	2.573	3.866	-1.293
Antioquia	ITAGUI	2.753	4.081	-1.328
Nariño	TUMACO	3.349	4.816	-1.467
Antioquia	BELLO	5.156	6.957	-1.801
Cundinamarca	SOACHA	6.910	8.799	-1.889
La Guajira	MANAURE	646	2.647	-2.001
La Guajira	RIOHACHA	4.087	6.176	-2.089
Atlántico	SOLEDAD	7.801	10.366	-2.565
Valle	BUENAVENTURA	5.482	8.134	-2.652
La Guajira	URIBIA	1.123	4.463	-3.340
Bogotá D.C.	BOGOTA	115.799	119.208	-3.409
Valle	CALI	29.940	35.514	-5.574

Comparación entre Proyecciones de Población anteriores y las ajustadas año 2009

Municipio	Proyecc 2009 ajustadas en el 2011	Dif entre proyec ante y Proyec actuales
Riosucio (2) (3)	857	717
BOGOTÁ D.C.	118598	610
Istmina (3)	671	537
Cali	35161	353
Unión Panamericana	263	254
Cúcuta (3)	11075	223
Medio Atrato	587	194
Uribia	4276	187
Buenaventura	7947	187
Apartadó	3684	182
Medio San Juan	443	182
Turbo	3343	178
Santa Marta	9015	170
Tadó (3)	545	151
Unguía	396	129
Manaure	2520	127
Pamplona	882	126
Alto Baudo	912	125

Coberturas de vacunación **VOP** Colombia 2009 (en porcentaje)

Denominador Nacidos Vivos

Cobertura %	# Municipios
> de 100	917
Entre 95 y 100	61
< de 95	146
Total	1.124

Denominador PP ajustadas

Cobertura %	# Municipios
> de 100	249
Entre 95 y 100	139
< de 95	736
Total	1.124

Fuente: DANE Proyecciones de Población ajustadas en marzo de 2011

Vacunación: MSPS – Por municipio (1.101) e incluye áreas no municipalizadas (20) y corregimientos (3)

Resumen de hallazgos municipales año 2009

- En 49 municipios son mayores los Nacidos Vivos que las Proyecciones
- En 5 municipios son iguales el número de NV y de menores de 1 año estimados por Proyecciones
- Los municipios que tienen mayor número de niños por Proyecciones que por NV son en total 1.070 municipios, de los cuales:
 - Negativos con diferencia de 1 dígito: 27 municipios (entre 1 y 9)
 - Negativos con diferencia de 2 dígitos: 562 municipios (entre 10 y 99)
 - Negativos con diferencia de 3 dígitos: 463 municipios (entre 100 y 999)
 - Negativos con diferencias mayores a 1.000 personas: 18 municipios
- En éstos últimos llama la atención por ejemplo Tuchín, Córdoba, que para el 2009 reporta 5 Nacidos Vivos; por Proyecciones Anteriores tiene 1.081 niños y por Proyecciones Actuales (ajustadas a 2011) tiene 1.040 menores de 1 año y 1.332 biológicos aplicados (3as dosis de VOP)

Resumen de hallazgos municipales año 2009

- Las "Diferencias entre Proyecciones", comparando las de 2009 anteriores y las ajustadas en el 2011 para el mismo año 2009, se encuentran:
- Positivas (Proyecciones anteriores mayores que las actuales): 603 municipios
- Iguales: 72 municipios
- Negativos 1 dígito: 294 municipios (Proyecciones anteriores menores que las actuales)
- Negativos 2 dígitos: 140 municipios
- Negativos 3 dígitos: 44 municipios



mllatorre@minsalud.gov.co