



CaliDA
una ciudad para todos

SECRETARIA DE SALUD MUNICIPAL DE CALI

HAROLD A. SUAREZ C.

VIGILANCIA EN SALUD PÚBLICA 2014

JORGE HUMBERTO ROJAS PALACIOS. MD EPIDEMIOLOGO.SSPM CALI , 02/09/2014



Boletín epidemiológico No. 33

DENGUE

SECRETARIA DE SALUD DE CALI

JORGE HUMBERTO ROJAS PALACIOS

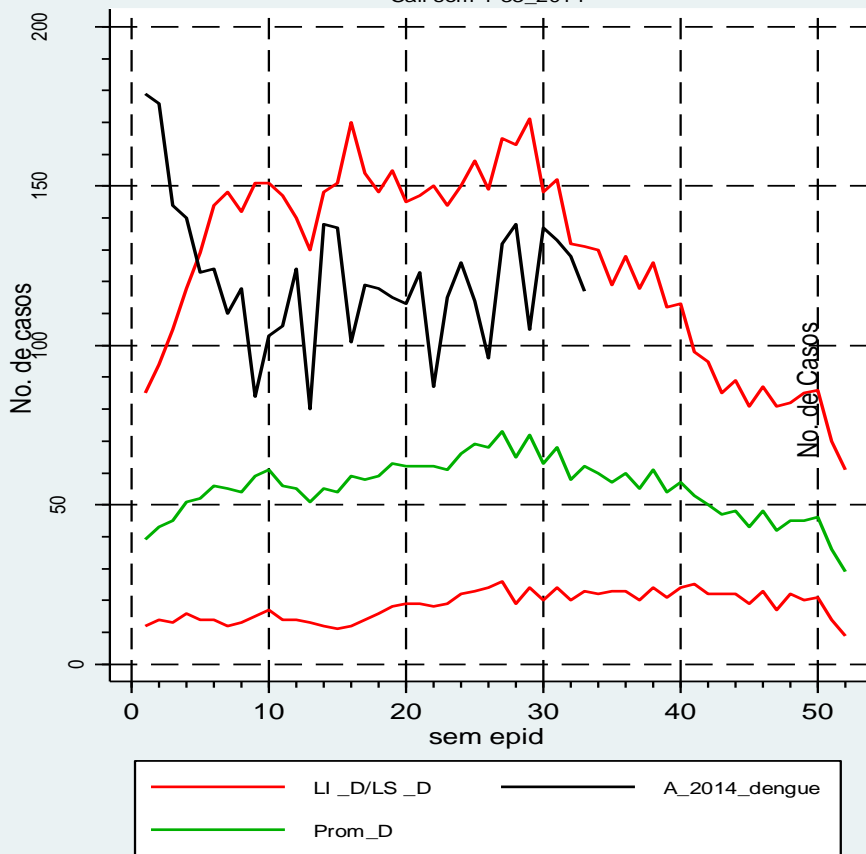
MD.. EPIDEMIOLOGO

02/09/2014

- **El número de casos de Dengue permanece en zona de alerta, en descenso siguiendo la tendencia de la banda superior en semanas epid. 31 , 32 Y 33; pero aproximándose a la zona de EPIDEMIA. Con respecto al año anterior el número de casos es menor y muestra tendencia similar al descenso aunque menos pronunciada. Las comunas 13, 6 y 15 lideran el reporte casos mientras que las comunas 22,20 y 3 han sido las de menor reporte casos. La mediana de edad en mujeres es de 24 años y en hombres de 23 años.**

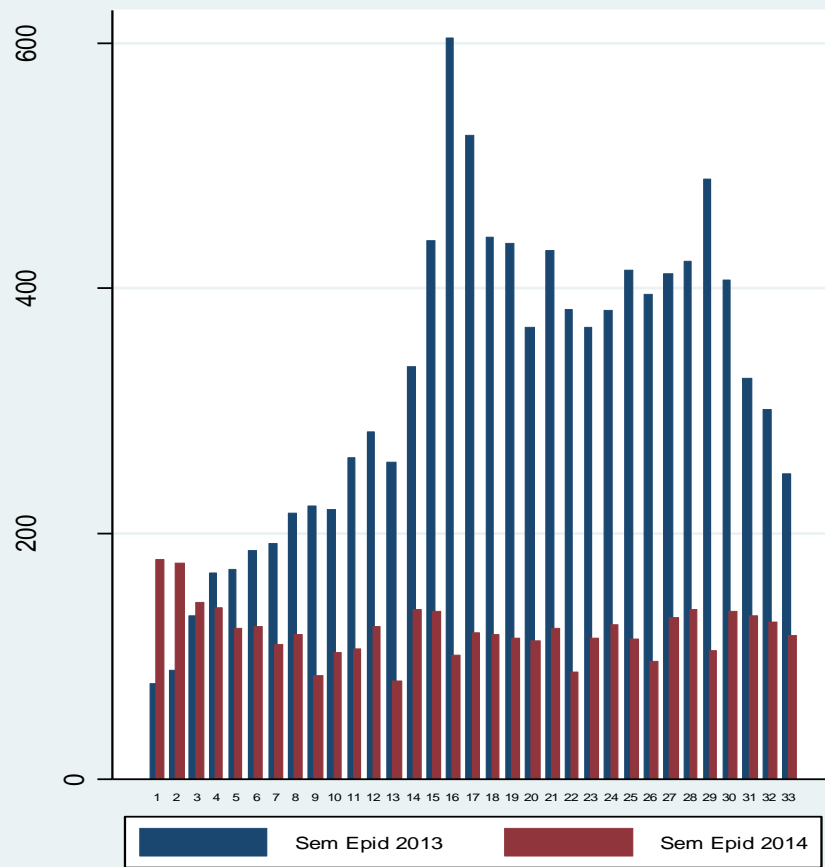
CANAL ENDEMICO DE DENGUE

Cali sem 1-33_2014



SIVIGILA
JRojas

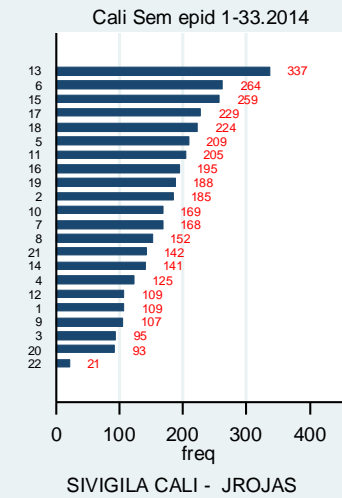
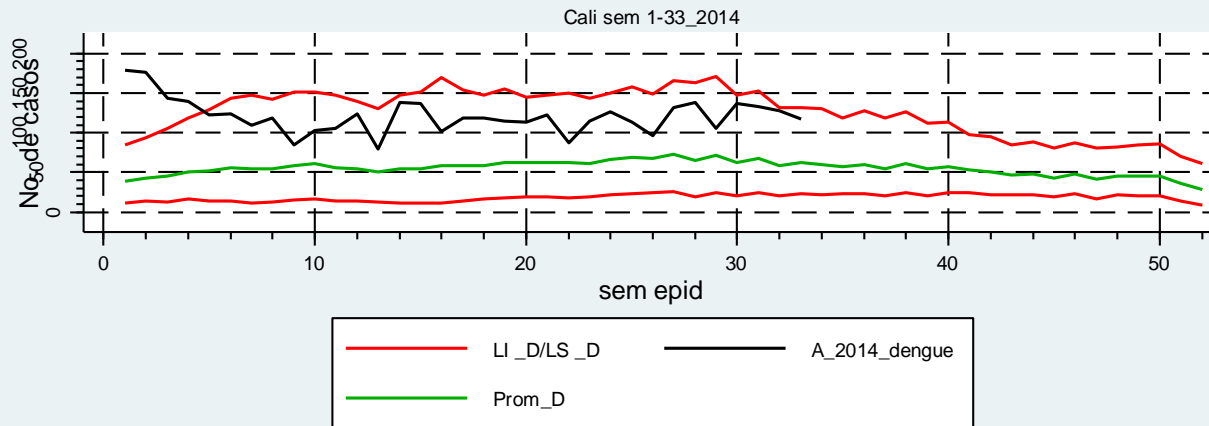
Casos de Dengue según sem epid, Cali 2013 - 2014



SIVIGILA - JROJAS

CANAL ENDEMICO DE DENGUE

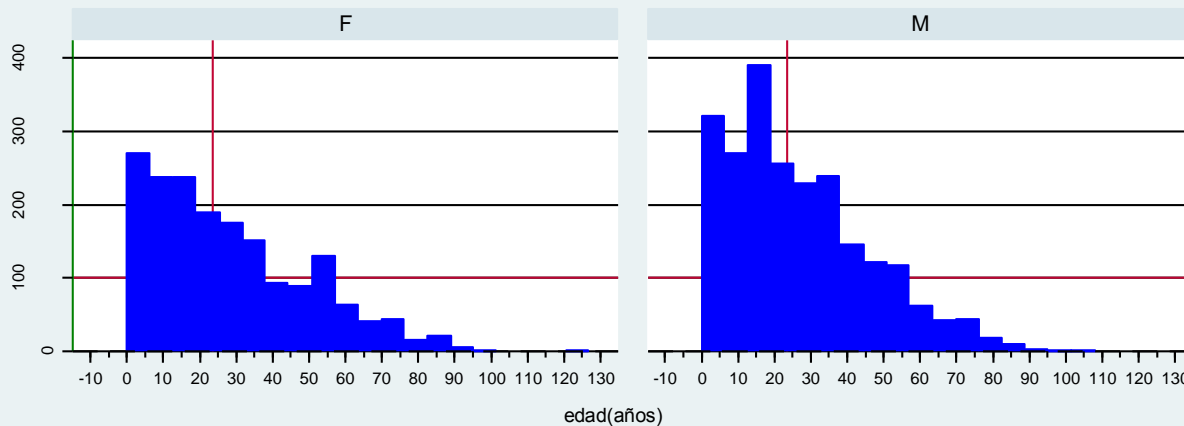
Casos de Dengue según Comuna de residencia



SIVIGILA
JRojas

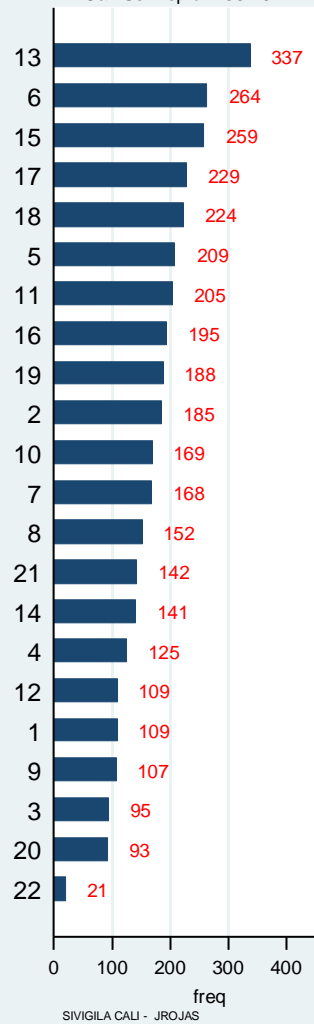
Distribución de Edad de casos de Dengue

según sexo. Cali sem epid 1-33 de 2014



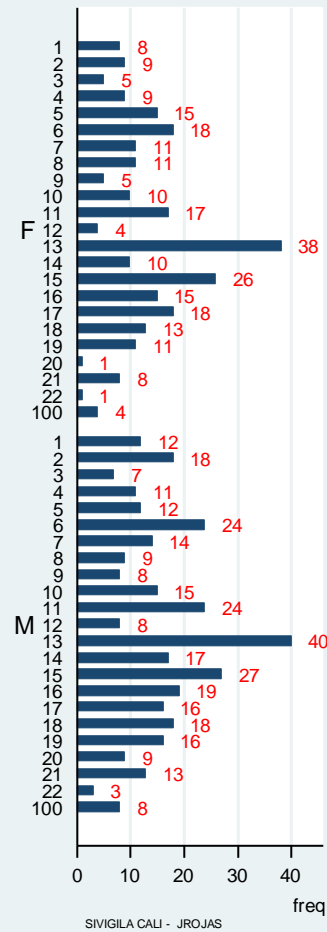
Casos de Dengue según Comuna

Cali Sem epid 1-33.2014



Casos de Dengue según Comuna.

Cali Sem epid 29-33.2014



-> sexo_ = F
edad

Percentiles	Smallest		
1%	0	0	
5%	1	0	
10%	4	0	Obs 1658
25%	11	0	Sum of Wgt. 1658
50%	24		Mean 28.58263
	Largest		Std. Dev. 21.3514
75%	43	90	
90%	58	91	Variance 455.8824
95%	70	91	Skewness .7256766
99%	85	98	Kurtosis 2.767542

-> sexo_ = M
edad

Percentiles	Smallest		
1%	0	0	
5%	1	0	
10%	4	0	Obs 2134
25%	12	0	Sum of Wgt. 2134
50%	23		Mean 27.00422
	Largest		Std. Dev. 19.47707
75%	39	91	
90%	54	91	Variance 379.3563
95%	66	98	Skewness .7827905
99%	80	105	Kurtosis 3.134517

INDICADORES DE CALIDAD

Letalidad : Muertes por dengue grave/ total de casos de dengue grave x 100

Meta : < 2 %

Logro: = $1 \cdot 100 / 106 = 0,94\%$

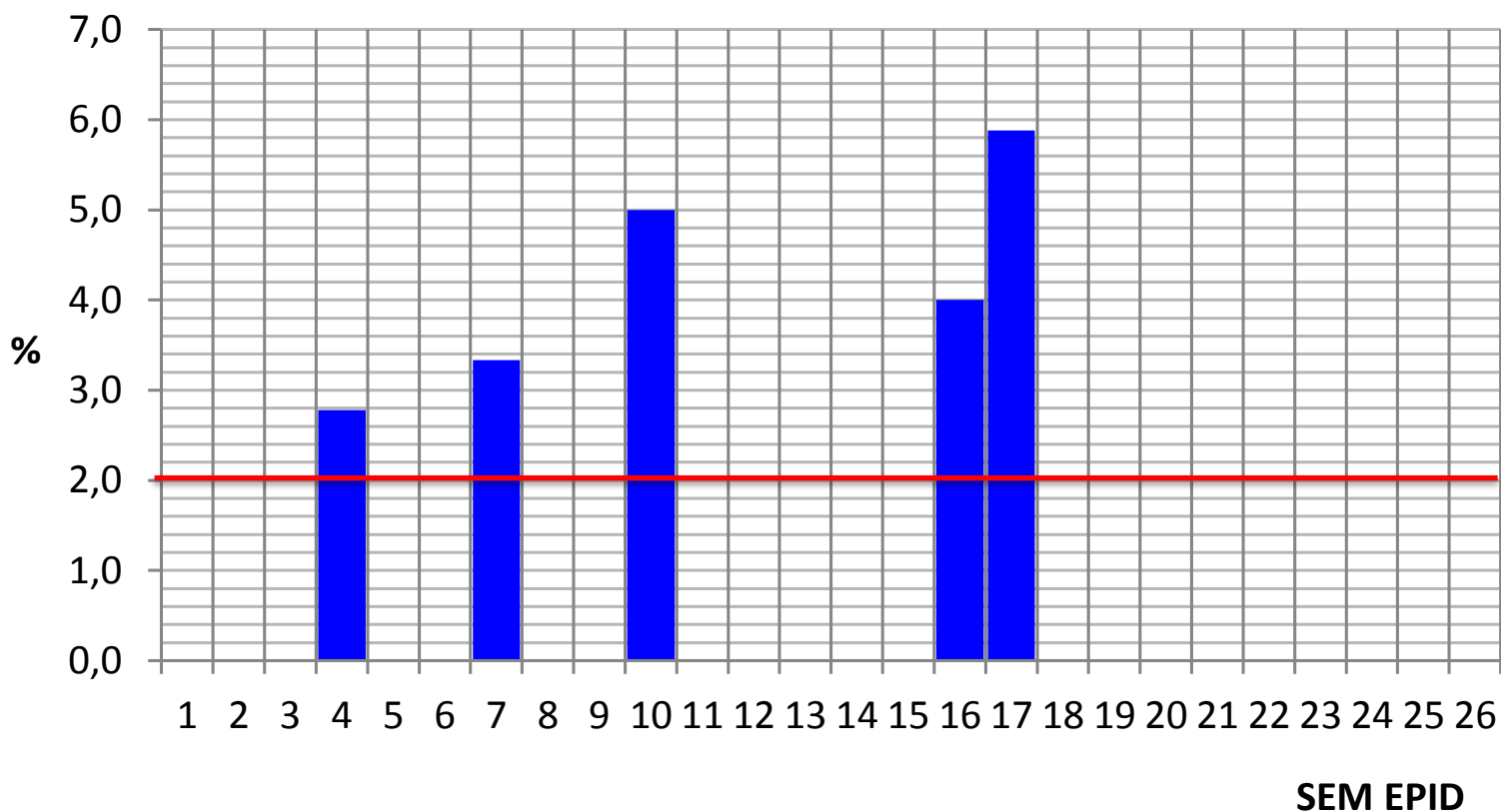
Muertes por dengue grave en IPS nivel I y II

Meta: 0

Logro : 0

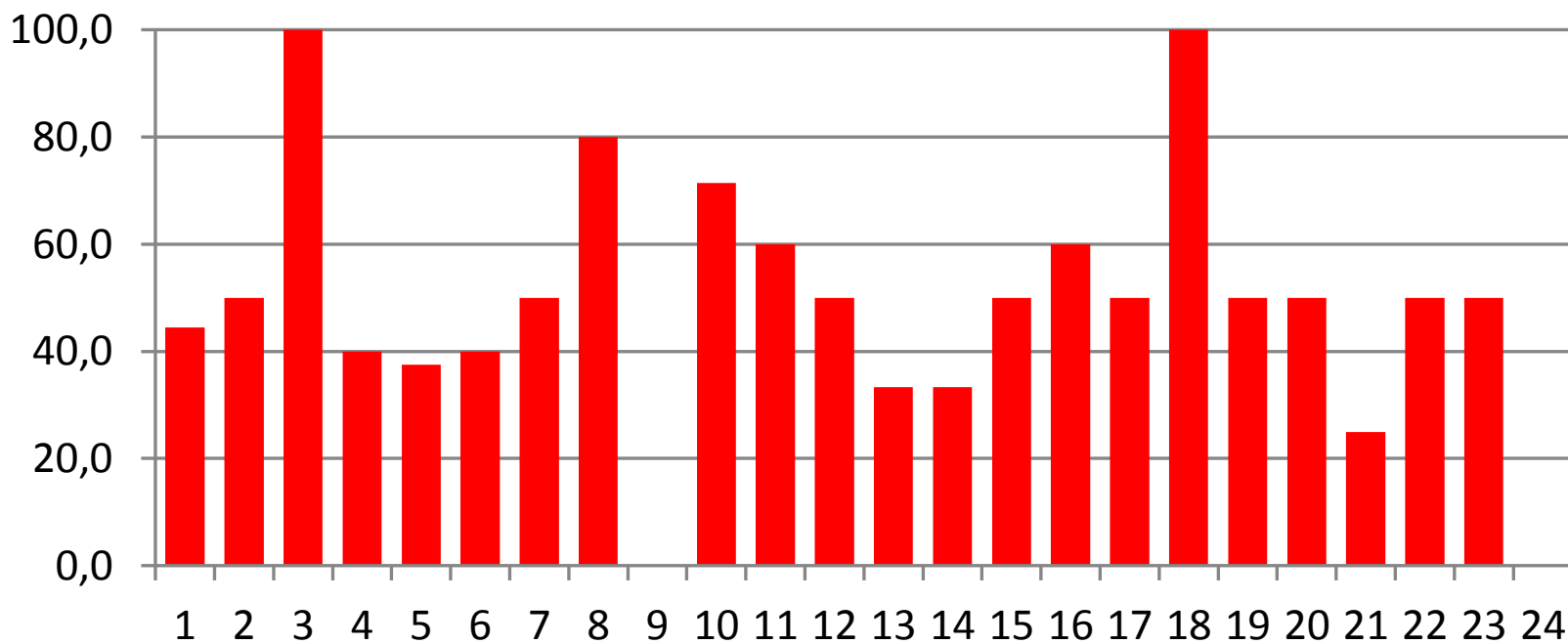
PORCENTAJE DE CASOS DE DENGUE HOSPITALIZADOS QUE LLEGARON A CHOQUE. CALI, SEM 1 - 25 DE 2014

■ % DE HOSPITALIZADOS QUE HICIERON CHOQUE. META: < 2,0%



% de dengue grave hospitalizados en 3er nivel de atención. Meta: 100%

■ % de dengue grave hospitalizados en 3er nivel de atención. Meta: 100%



% de casos de Dengue con signos de alarma que evolucionaron a - dengue grave..Cali 2014. Meta: < 5,0%

