

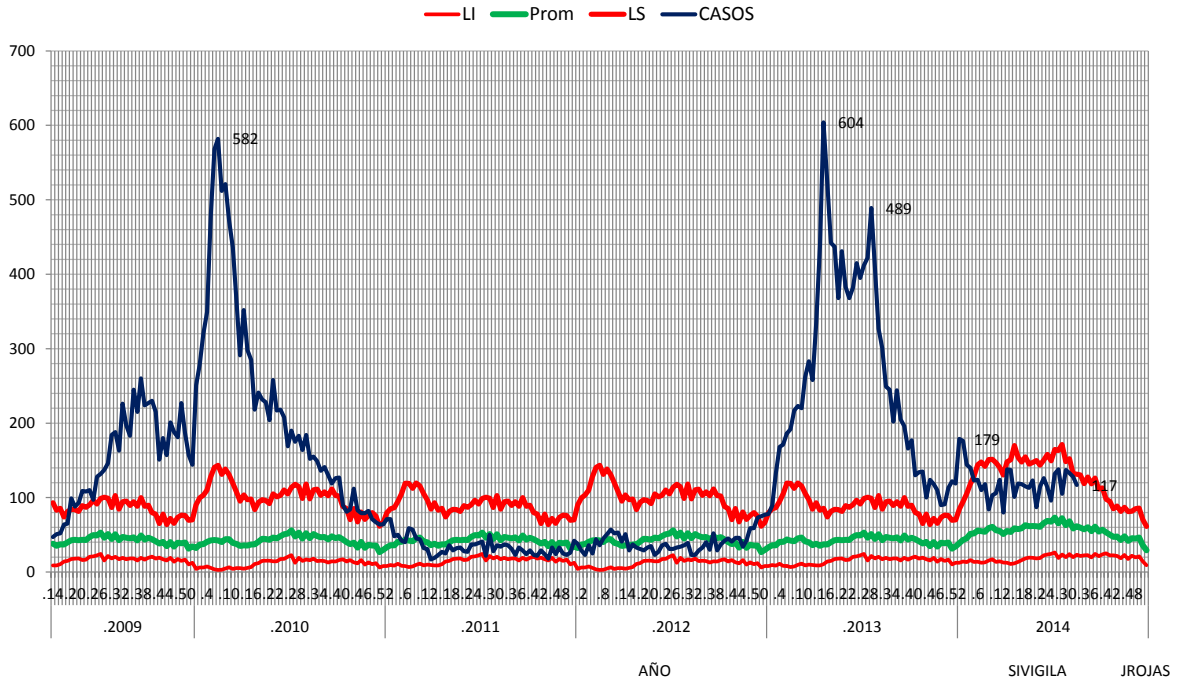
**BOLETIN EPIDEMIOLOGICO DE
ENFERMEDADES TRANSMITIDAS POR VECTORES,
ZONOSIS Y
VARICELA
CALI, SEM. EPID No. 34 DE 2014**



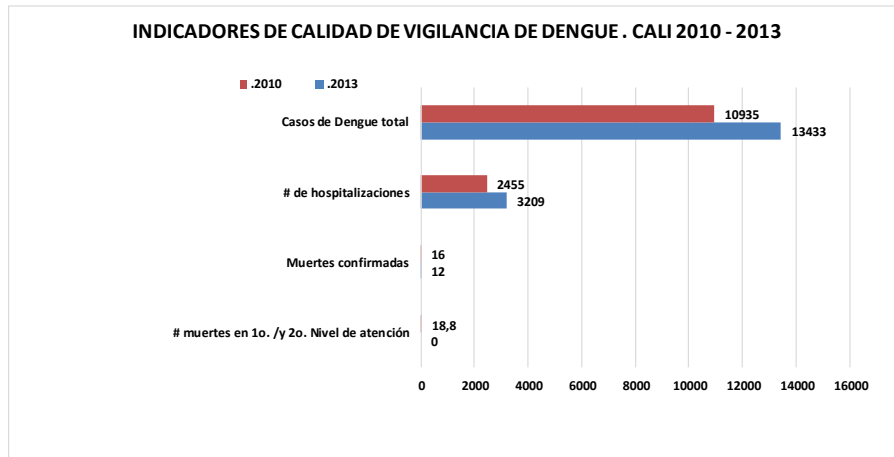
JORGE HUMBERTO ROJAS PALACIOS
MEDICO, MSc EPIDEMIOLOGIA
ENFERMEDADES INFECCIOSAS
SECRETARIA DE SALUD MUNICIPAL DE CALI

DENGUE

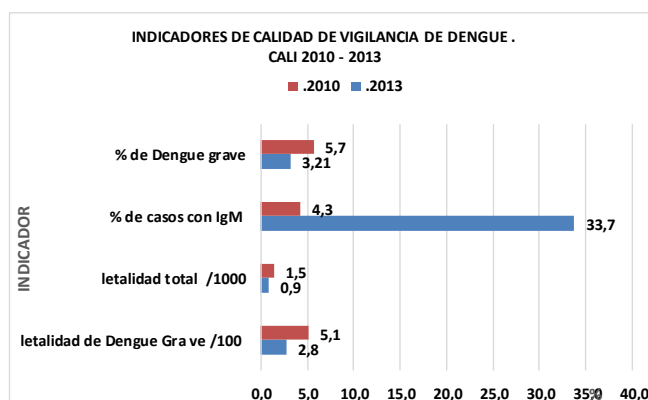
CANAL ENDEMICO Y CASOS REPORTADOS DE DENGUE , CALI, 2009 - 2014



El dengue es una enfermedad endémica en Cali. Con epidemias cada 3 - 5 años.



A pesar que en 2013 el numero de casos fue mayor que en 2010, la proporción de formas graves y la letalidad fueron menores. Las hospitalizaciones aumentaron por que se reconocieron los signos de alarma.

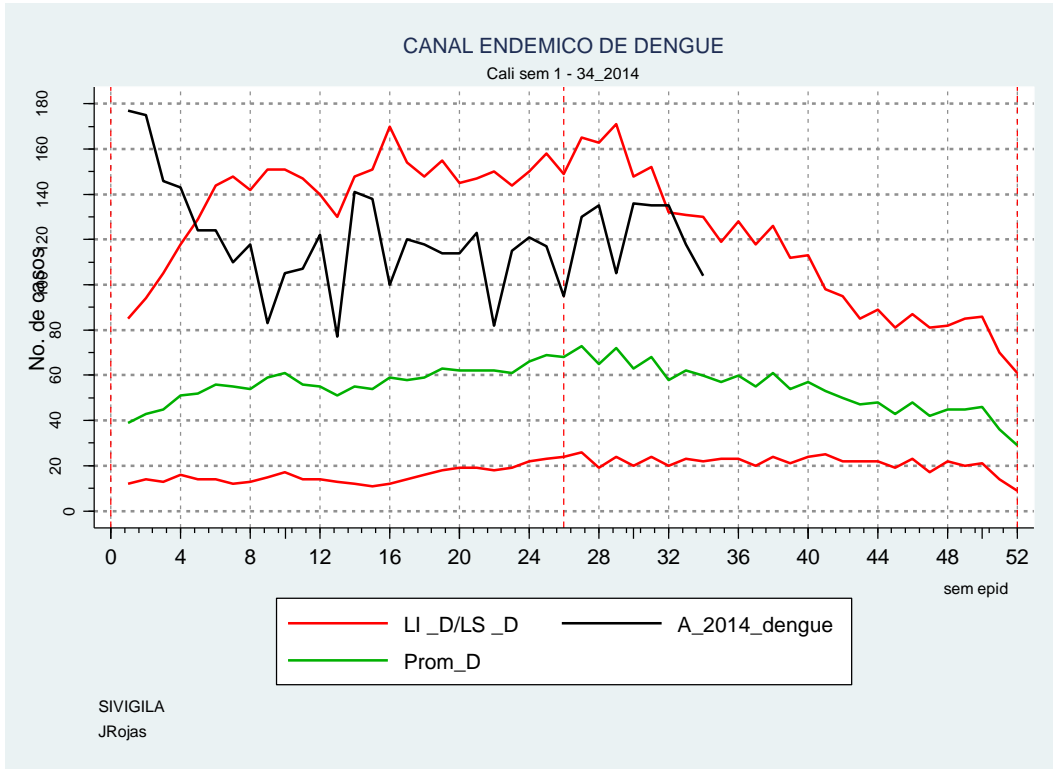


INDICADORES DE CALIDAD DE VIGILANCIA DE DENGUE
CALI 2010 - 2013

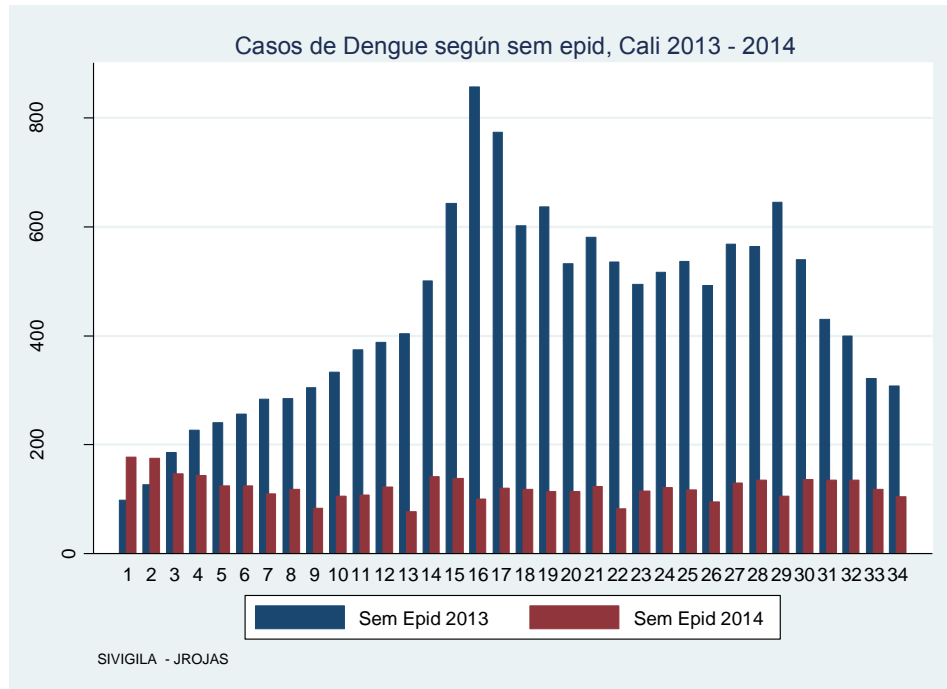
INDICADOR	AÑO		
	.2010	.2013	.2014 sept
Casos de Dengue total	10935	13433	4048
Casos de Dengue	10624	13002	3898
Casos de Dengue Grave	311	431	150
% de Dengue grave	5,7	3,21	3,7
Muertes confirmadas	16	12	3
muertes probables pendientes de cove	0	0	0
letalidad total /1000	1,5	0,9	0,07
letalidad de Dengue Gra ve /100	5,1	2,8	2,0
% de casos con IgM	4,3	33,7	39,5
% de Dengue con IgM positiva	4,2	25,4	59,4
% de Dengue Grave con IgM positiva	6,4	39,9	63,0
% de IgM en las muertes por dengue	75	75	
# de hospitalizaciones	2455	3209	834
% de Hospitalizaciones	22,45	23,9	26,0
% de Hospitalizaciones que evolucionan a choque	3,0	1,1	9,6
Dengue con signos de alarma (DCS)	6284	7132	746
% de DCS que evolucionan a Dengue Grave	4,1	4,8	16,7
% de Dengue Grave hospitalizados en 3er nivel	11,9	46,6	55
# muertes en 1o. /y 2o. Nivel de atención	18,8	0	0

SIVIGILA

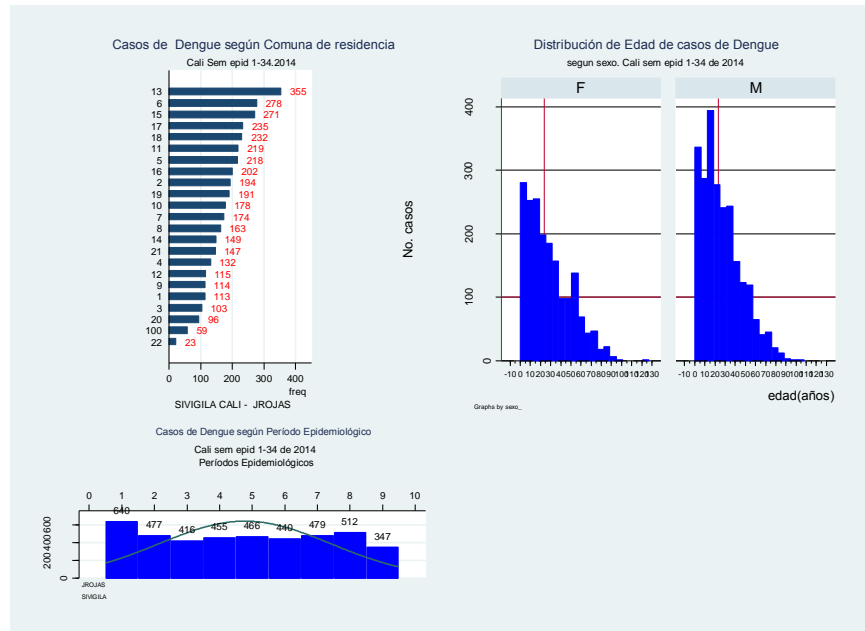
En 2014, se observa una caída en los indicadores de calidad relacionados con calidad de atención.



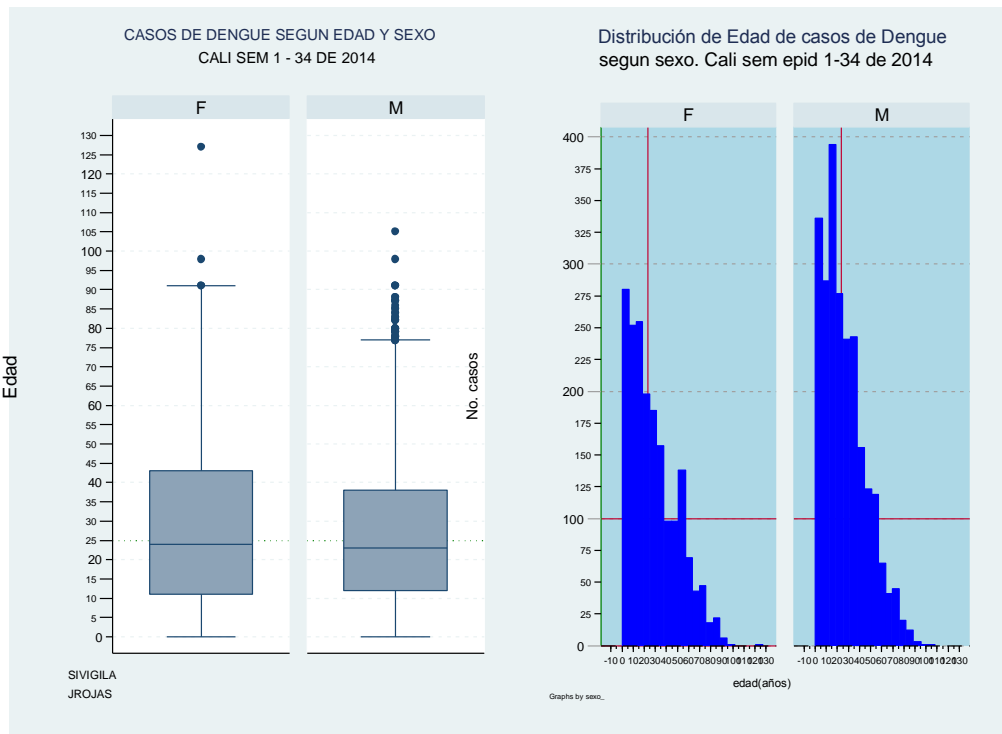
Durante el 2014, a partir de la semana epid. No.5 se ha permanecido en canal de alerta

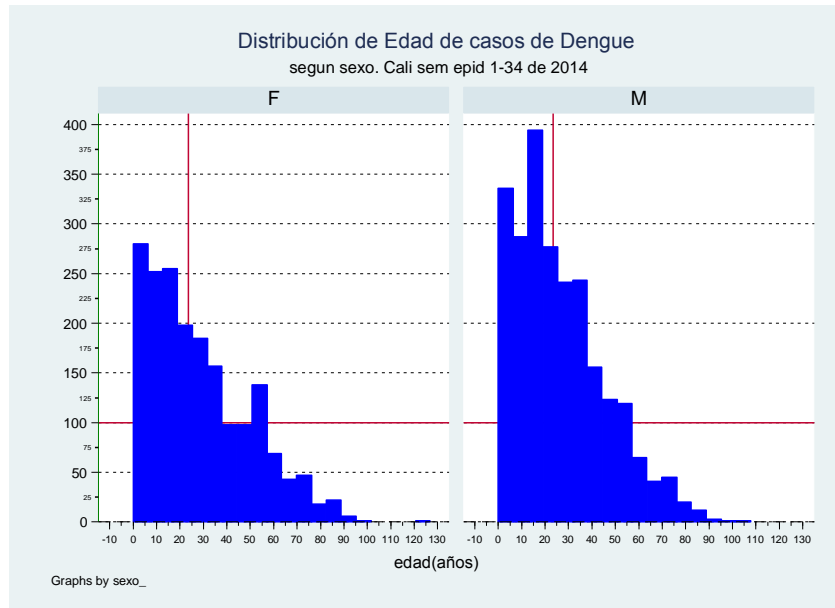


El número de casos durante 2014 han permanecido por debajo del número reportado durante la misma semana epidemiológica del 2013. En promedio 485 casos mensuales se han reportado en 2014.

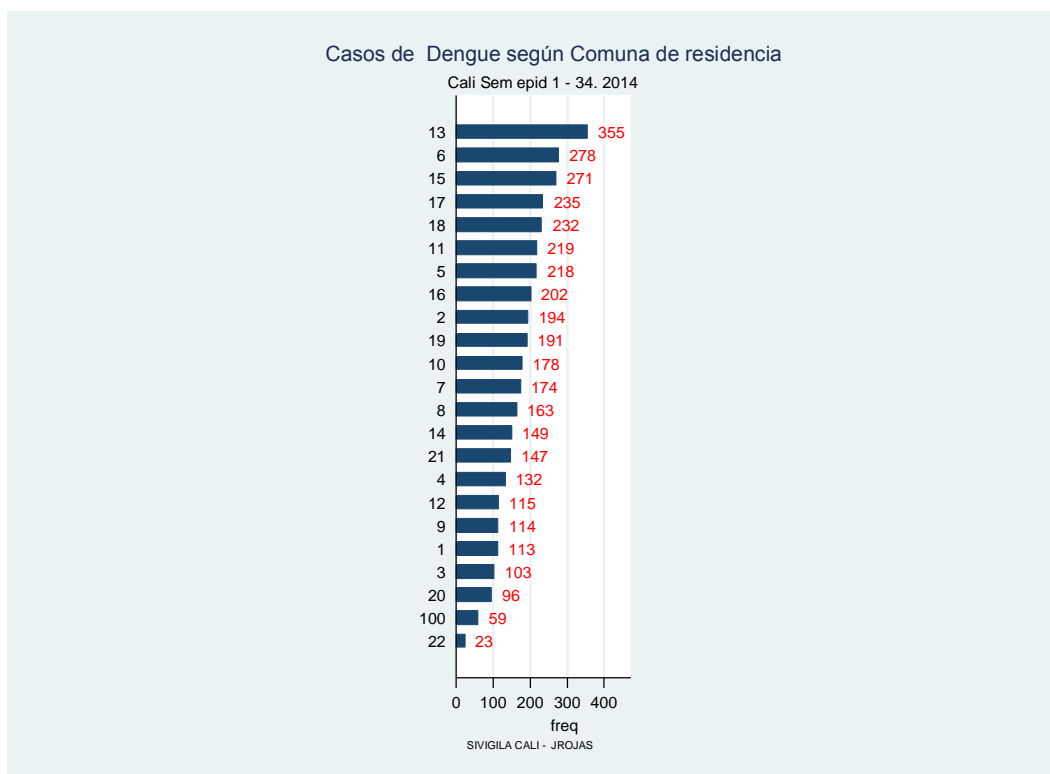


La comunas 13, 6 y 15 del nor-orient de la ciudad acumulan la mayor proporción de casos reportados de Dengue.



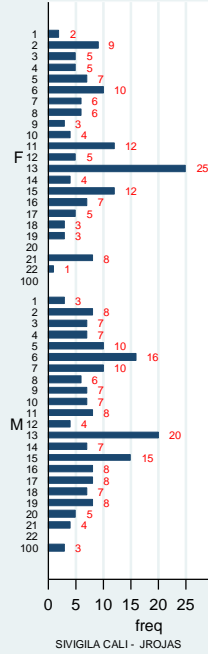


La distribución de casos por edad es asimétrica positiva con mediana de edad en Hombres fué 23 años y en mujeres 24 años



Las comunas 1, 3, 20, 22 y gran parte de la zona rural pertenecen a la zona ladera que reporto la menor proporción de casos de dengue, exceptuando las comunas 17, 18 y 19.

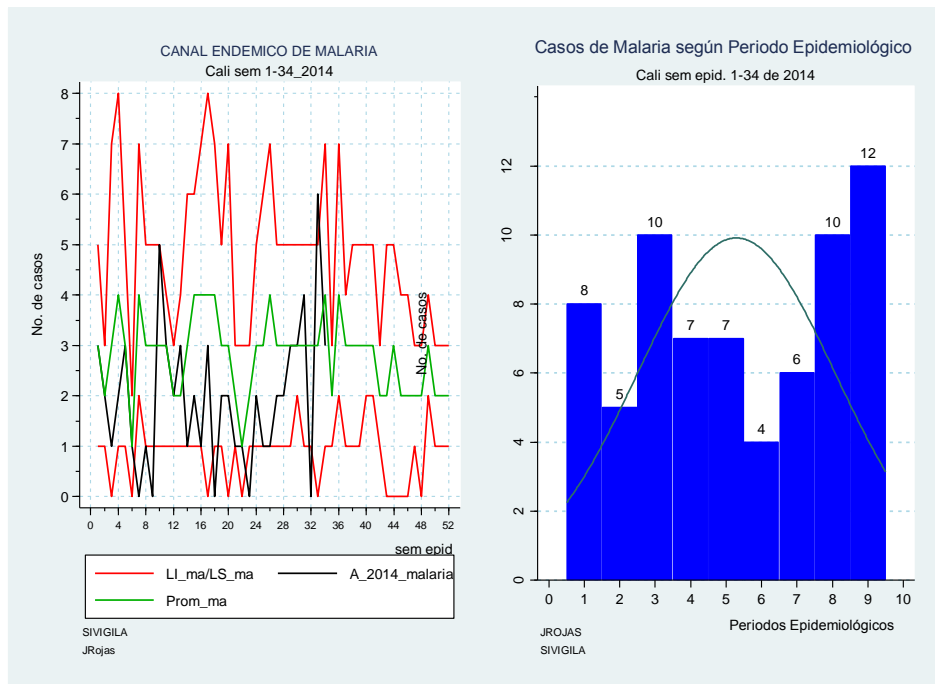
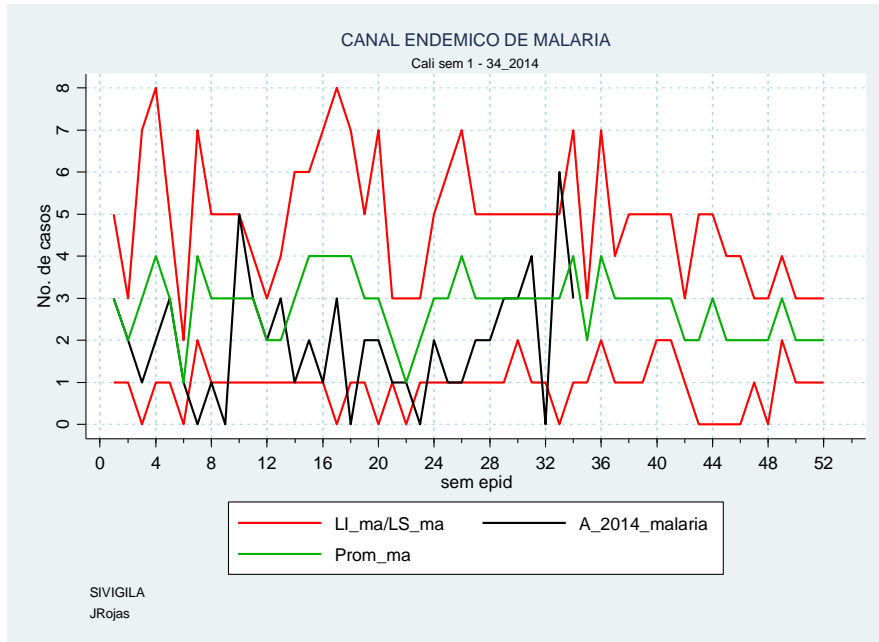
Casos de Dengue según Comuna y Sexo.
Cali Sem epid 33-34.2014



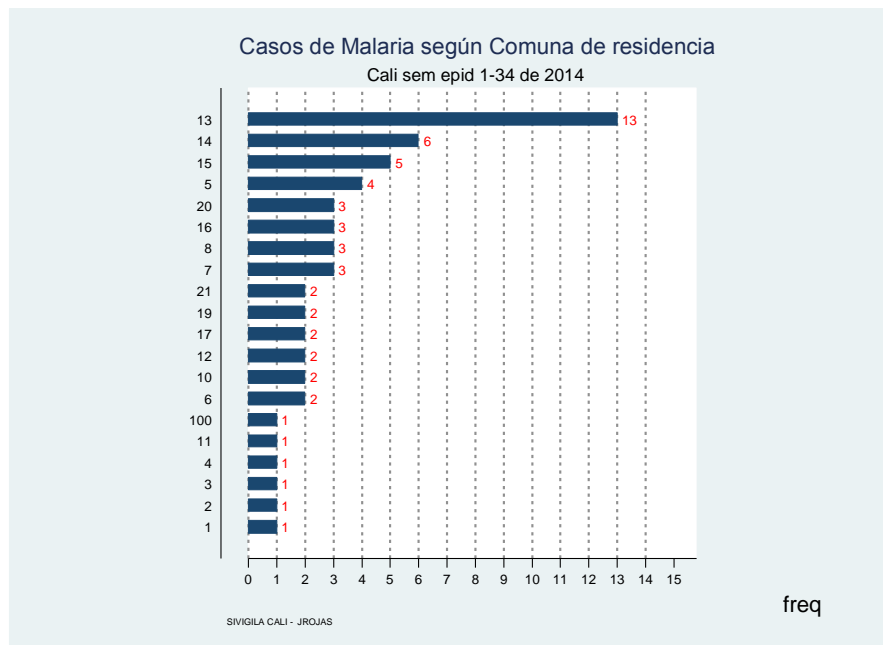
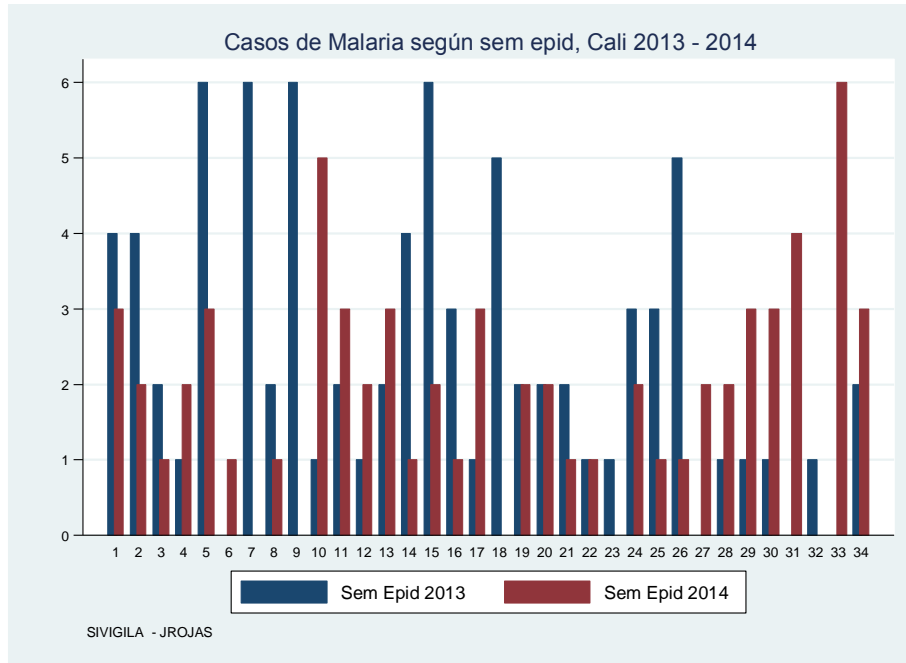
Las comunas 13,15 y 6 se destacan por reportar el mayor número de casos tanto del sexo masculino como femenino

MALARIA

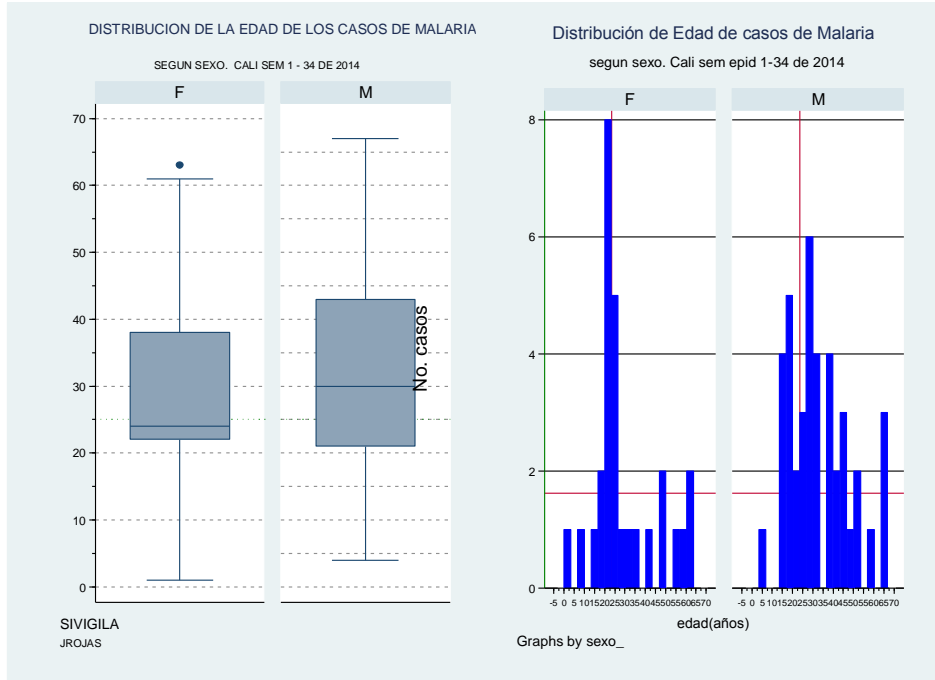
Se reportaron 69 casos de malaria, no autóctonos. El número de Casos de Malaria No Complicada fueron: por PI. Falciparum 22 y por PL. Vivax 35. Se reportaron 12 casos de Malaria complicada.



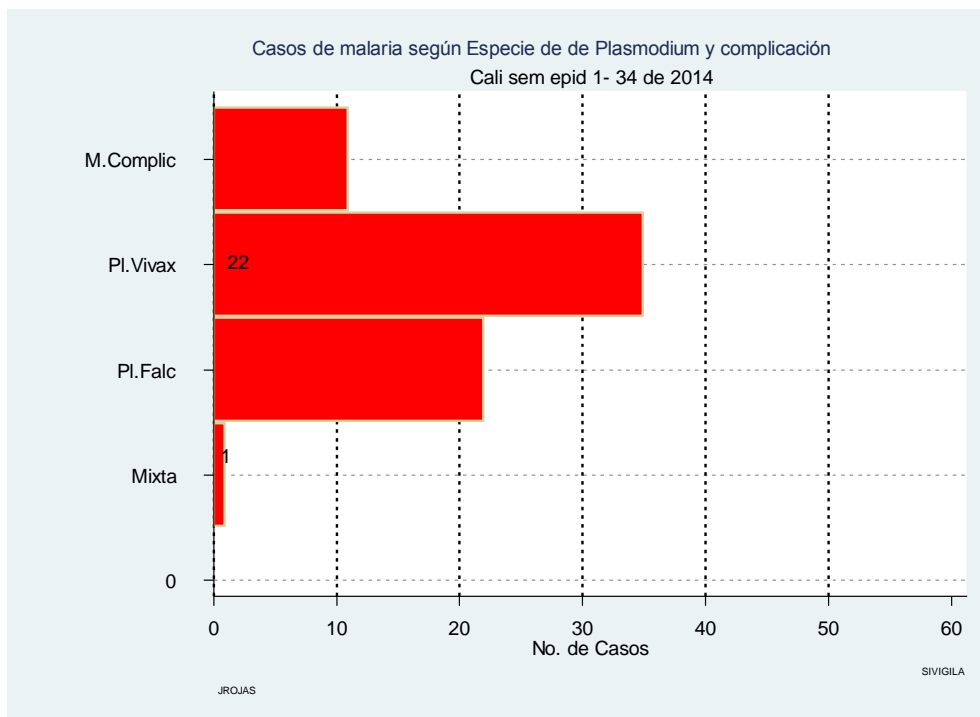
La tendencia del reporte de casos de Malaria en Cali ha sido al aumento. Puede sugerir un mayor diagnóstico ante la presencia de casos febriles y ordenando la gota gruesa, explorando antecedentes epidemiológicos.



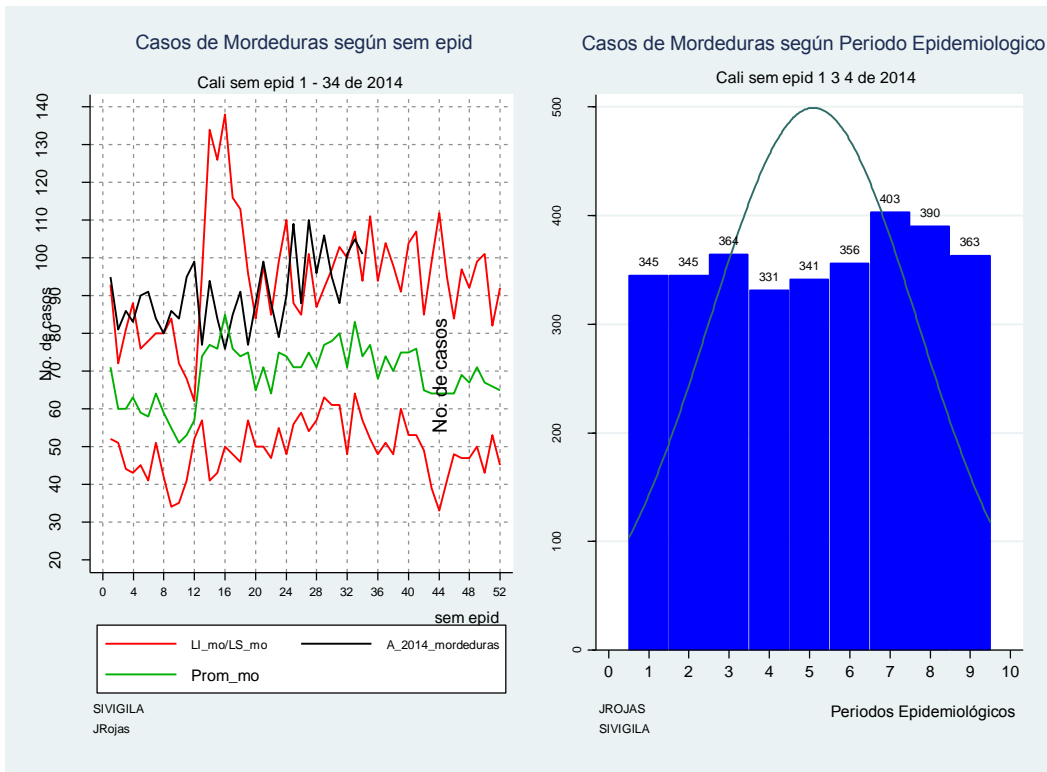
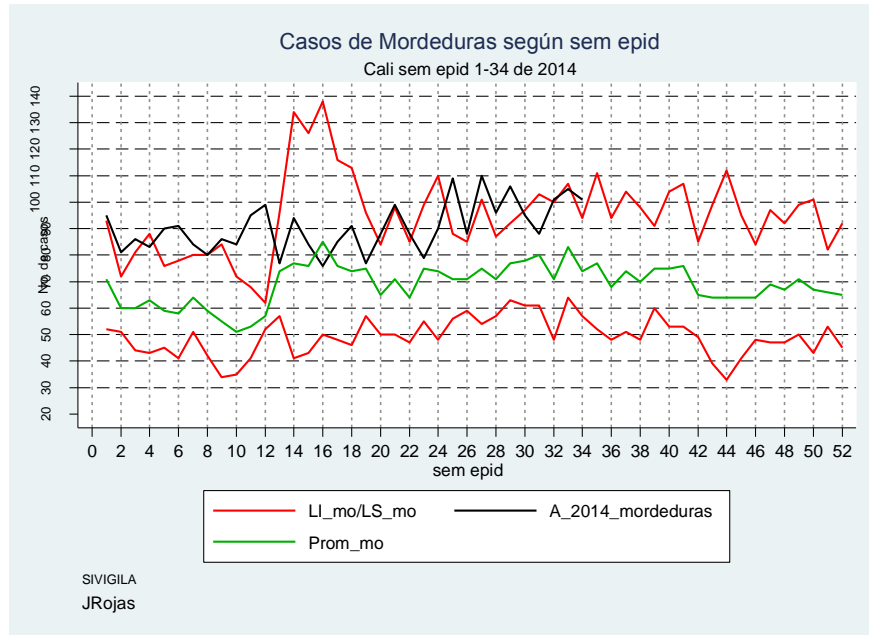
La comunas 13, 14 y 15 de la zona oriente de la ciudad y que alberga en sus comunas población en una alta proporción oriunda de la zona del pacifico colombiano, reportan el mayor número de casos de Malaria. Se destaca la comuna 13 con el doble de casos de la comuna que le sigue que es la comuna 14



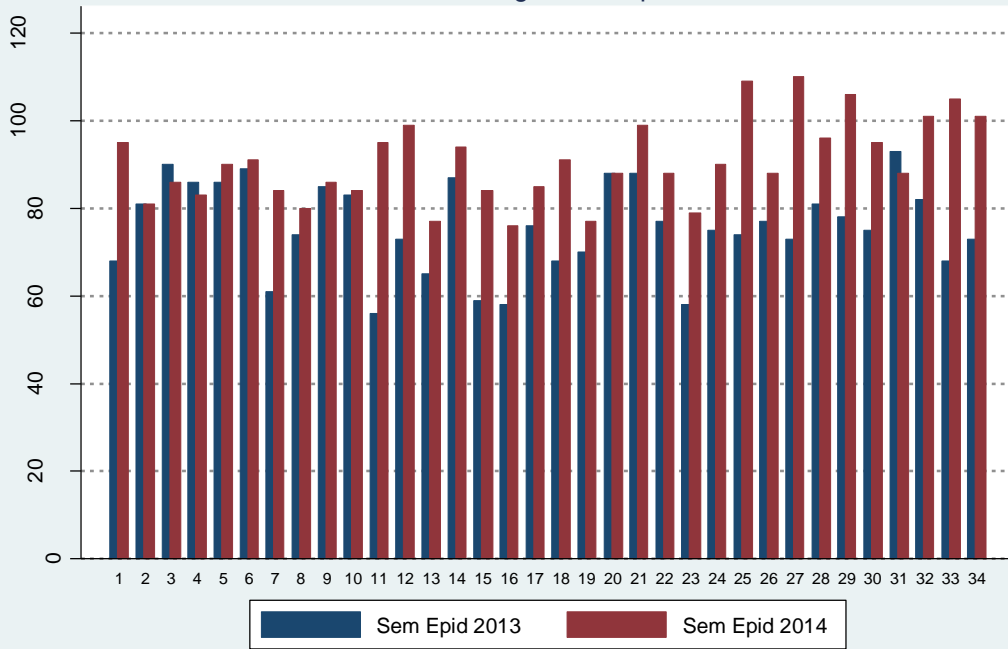
La distribución por edad tiende a ser simétrica con la mediana de edad entre mujeres de 24 años y en hombres de 30 años



MORDEDURAS POR ANIMAL POTENCIAL TRANSMISOR DEL VIRUS DE LA RABIA



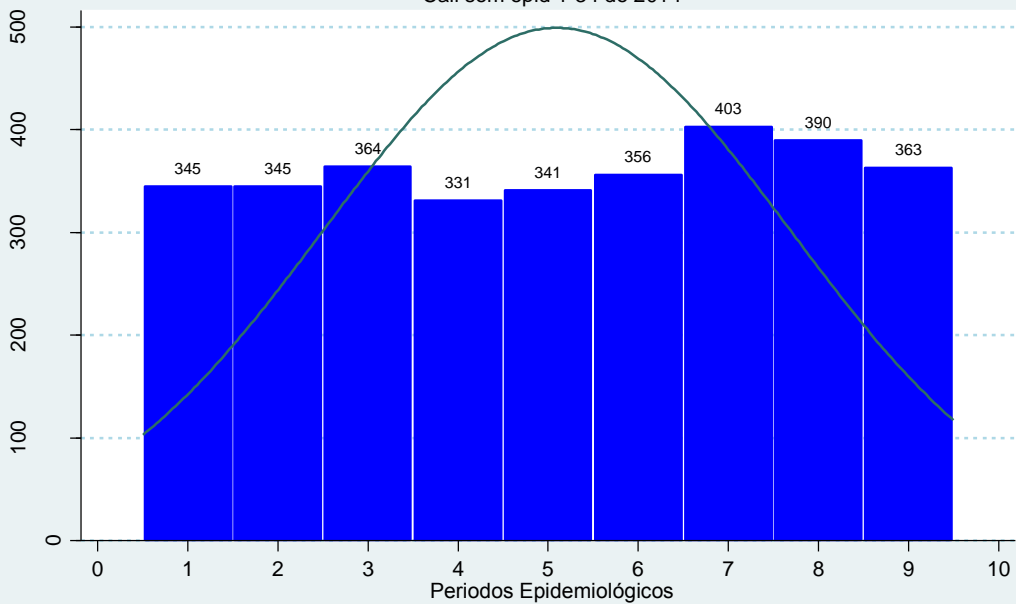
Casos de Mordeduras según sem epid, Cali 2013 - 2014



SIVIGILA - JROJAS

Casos de Mordeduras según Periodo Epidemiológico

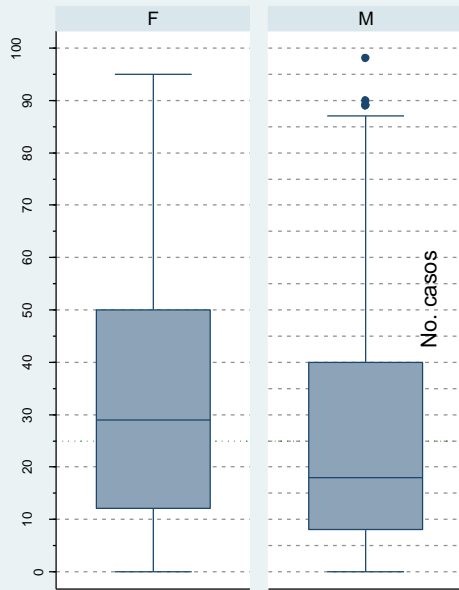
Cali sem epid 1-34 de 2014



JROJAS
SIVIGILA

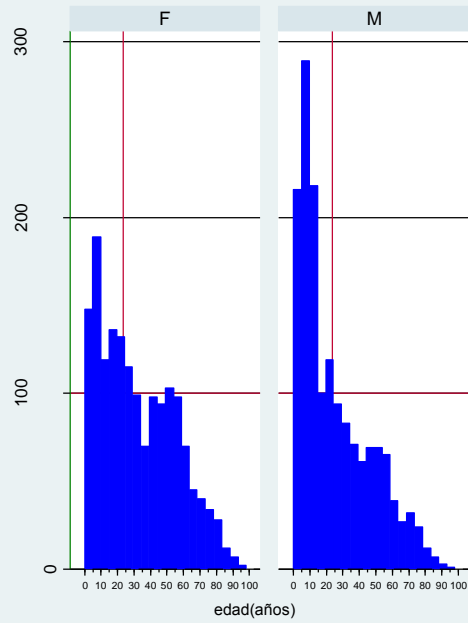
CASOS DE MORDEDURAS SEGUN EDAD Y SEXO

CALI SEM 1 - 34 DE 2014



SIVIGILA
JROJAS

Distribución de Edad de casos de Mordeduras segun sexo. Cali sem epid 1-34 de 2014

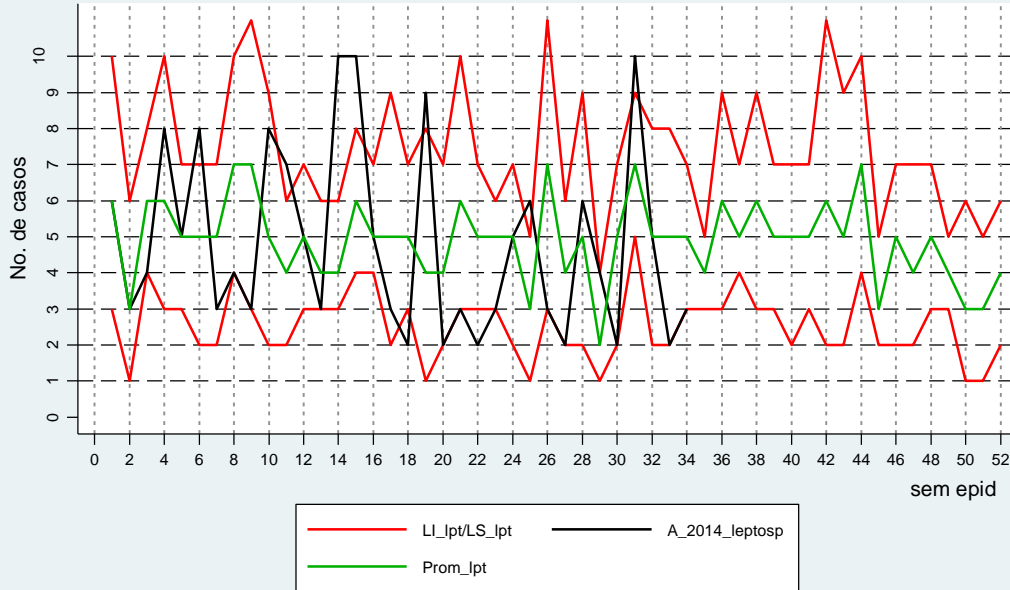


Graphs by sexo_

LEPTOSPIROSIS

Casos de Leptospiriosis según sem epid

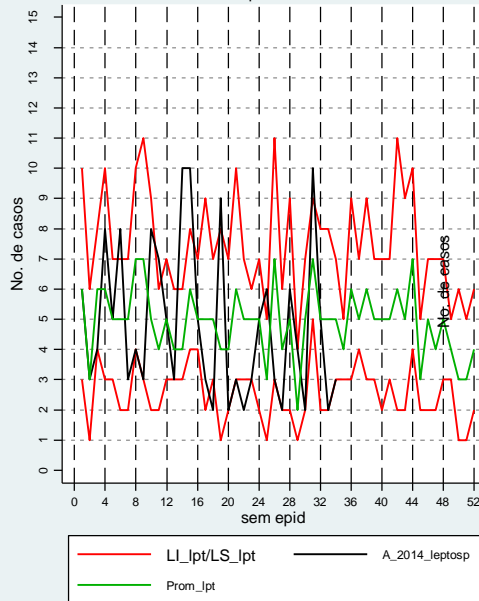
Cali sem epid. 1-34 de 2014



SIVIGILA
JRojas

Casos de Leptospiriosis según sem epid

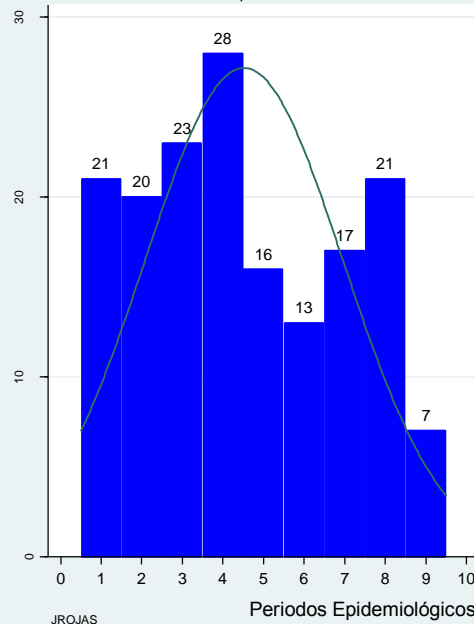
Cali sem epid. 1-34 de 2014



SIVIGILA
JRojas

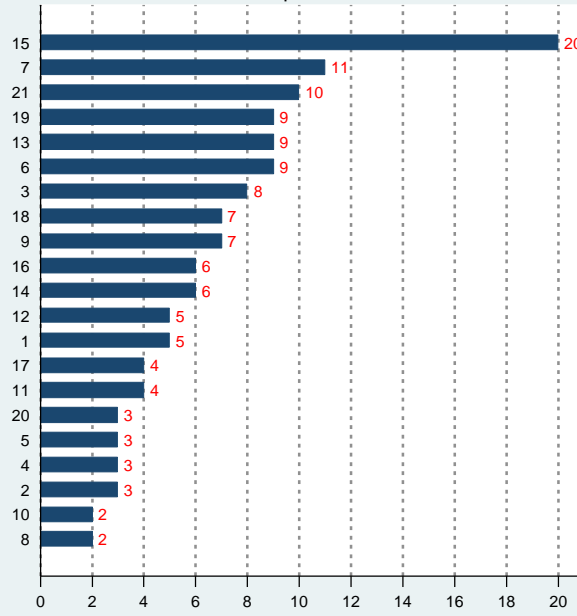
Casos de Leptospiriosis según Periodo Epidemiológico

Cali sem epid 1-34 de 2014



JROJAS
SIVIGILA

Casos de Leptospirrosis según Comuna de residencia
Cali sem epid. 1-34 de 2014

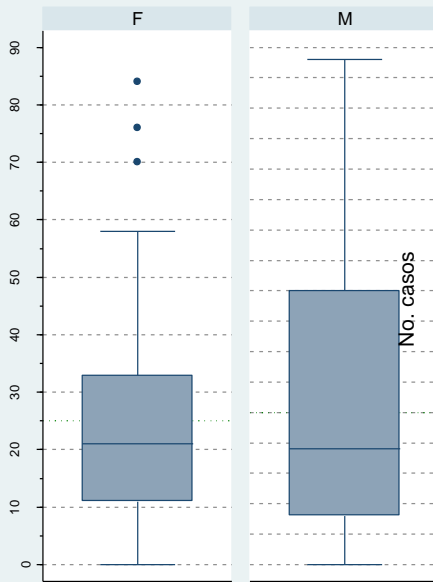


SIVIGILA CALI - JROJAS

freq

DISTRIBUCION DE CASOS DE LEPTOSPIROSIS SEGUN SEXO

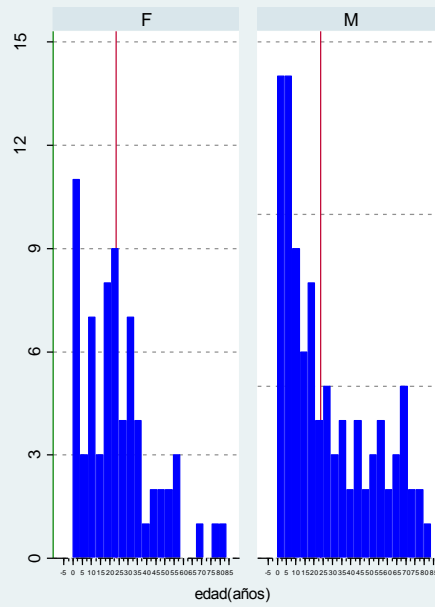
CALI SEM 1 - 34 DE 2014



SIVIGILA
JROJAS

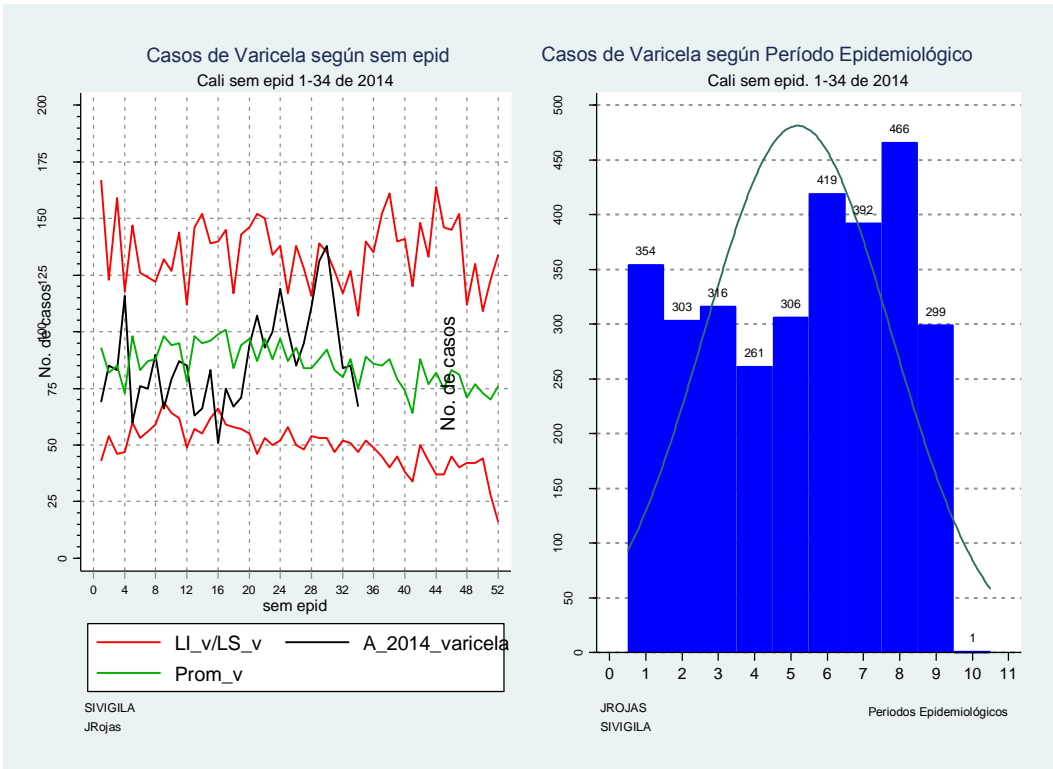
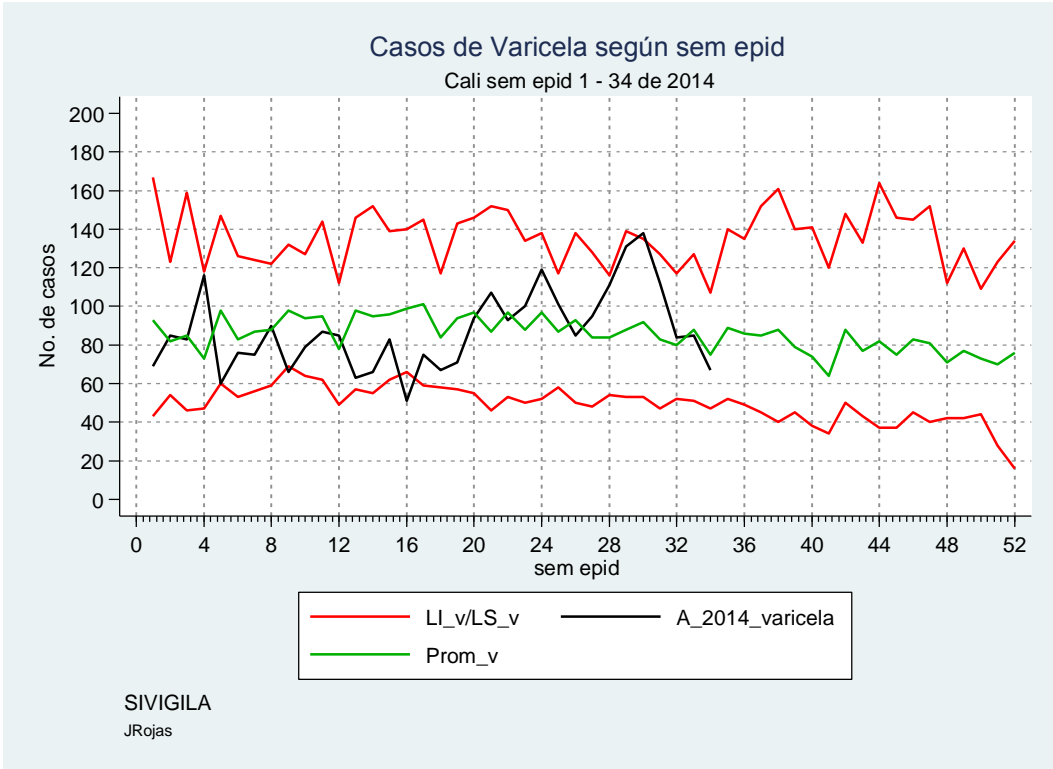
Distribución de casos de Leptospirrosis según Edad

por sexo. Cali sem epid 1-34 de 2014

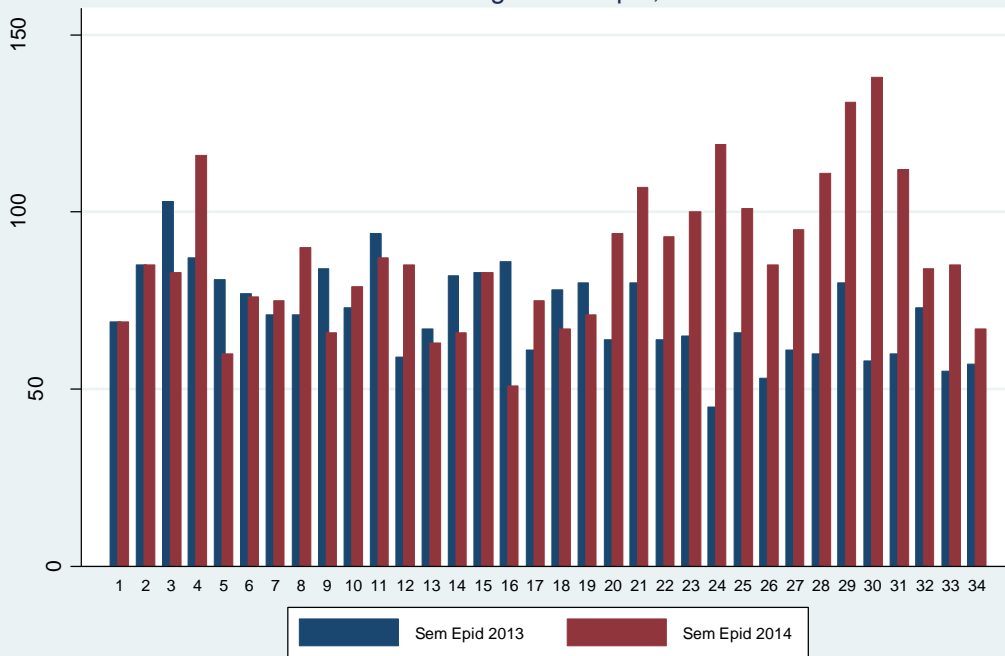


Graphs by sexo_

VARICELA



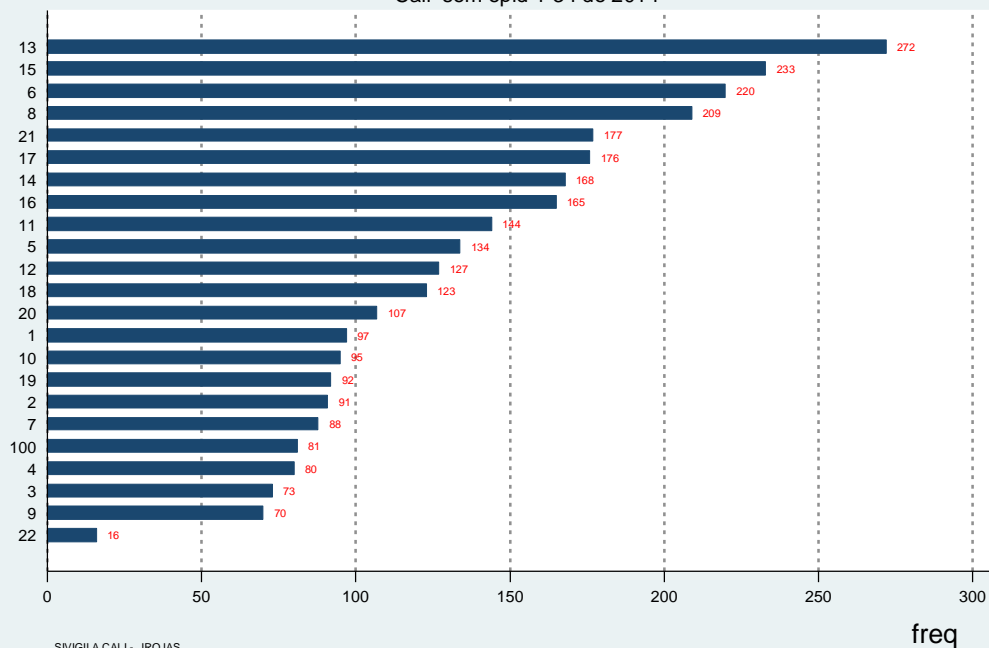
Casos de Varicela según sem epid, Cali 2013 - 2014



SIVIGILA - JROJAS

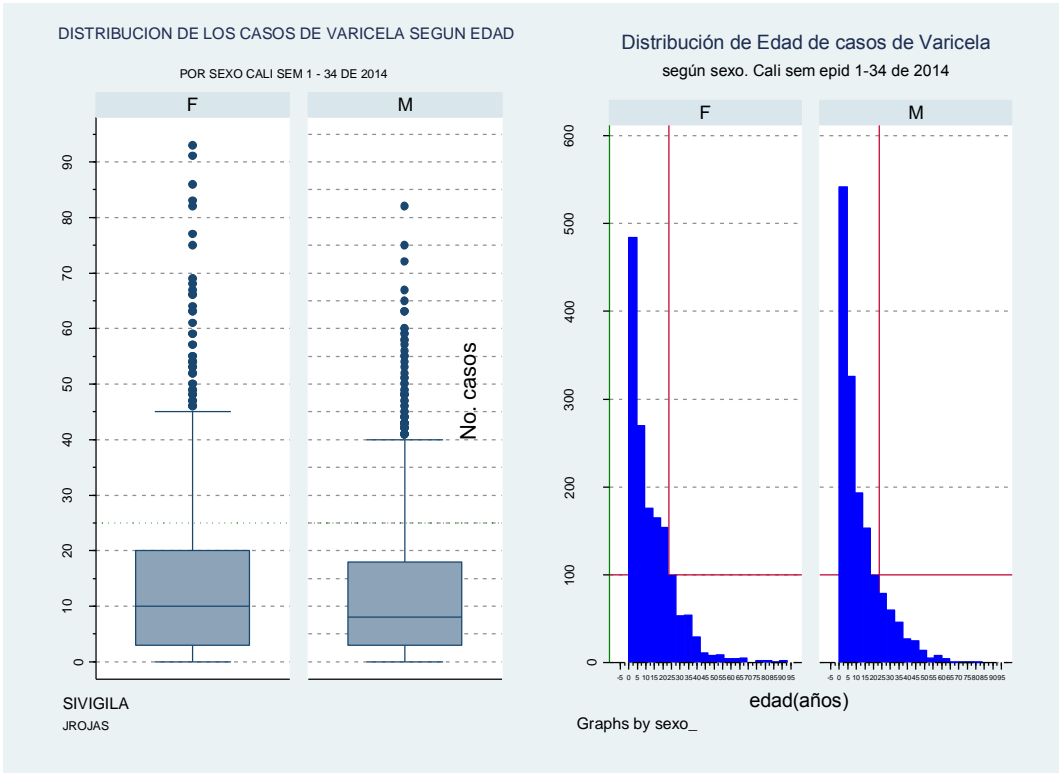
Casos de Varicela según Comuna de residencia

Cali sem epid 1-34 de 2014



SIVIGILA CALI - JROJAS

freq



Recuerde que Cali, Santiago de Cali.....
 nació de una sonrisa de Dios sobre la tierra.