

Análisis Exploratorio Estadístico Reporte de Vacunación

Dirección de Epidemiología y Demografía
Grupo de Gestión del Conocimiento y
Fuentes de Información en Salud



MinSalud

Ministerio de Salud
y Protección Social

Bogotá, Febrero 2015



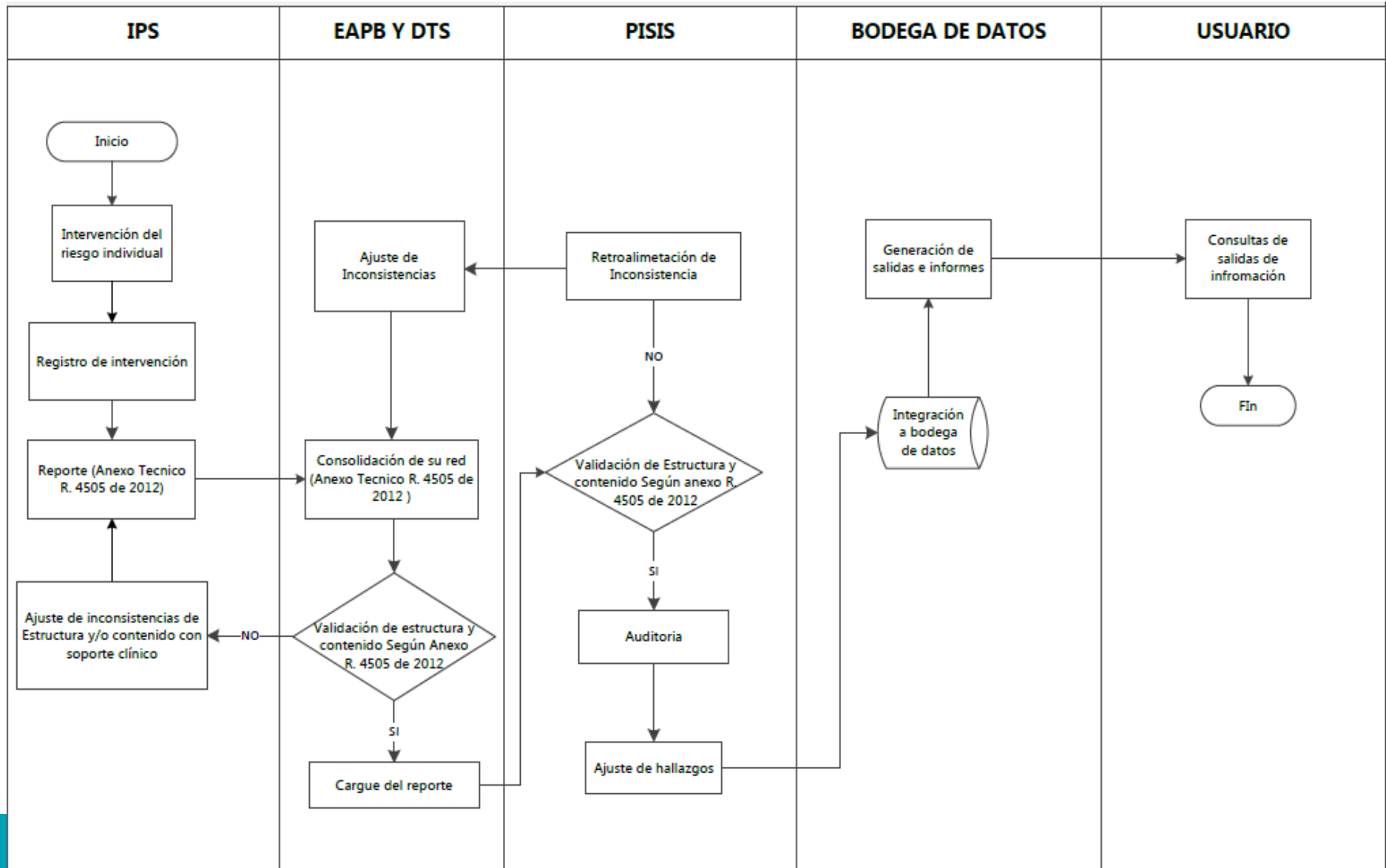
MinSalud
Ministerio de Salud
y Protección Social

Presentación

A continuación se describe el análisis exploratorio desde el punto de vista estadístico de un dataset parcial extraído de la BD de reporte de vacunación

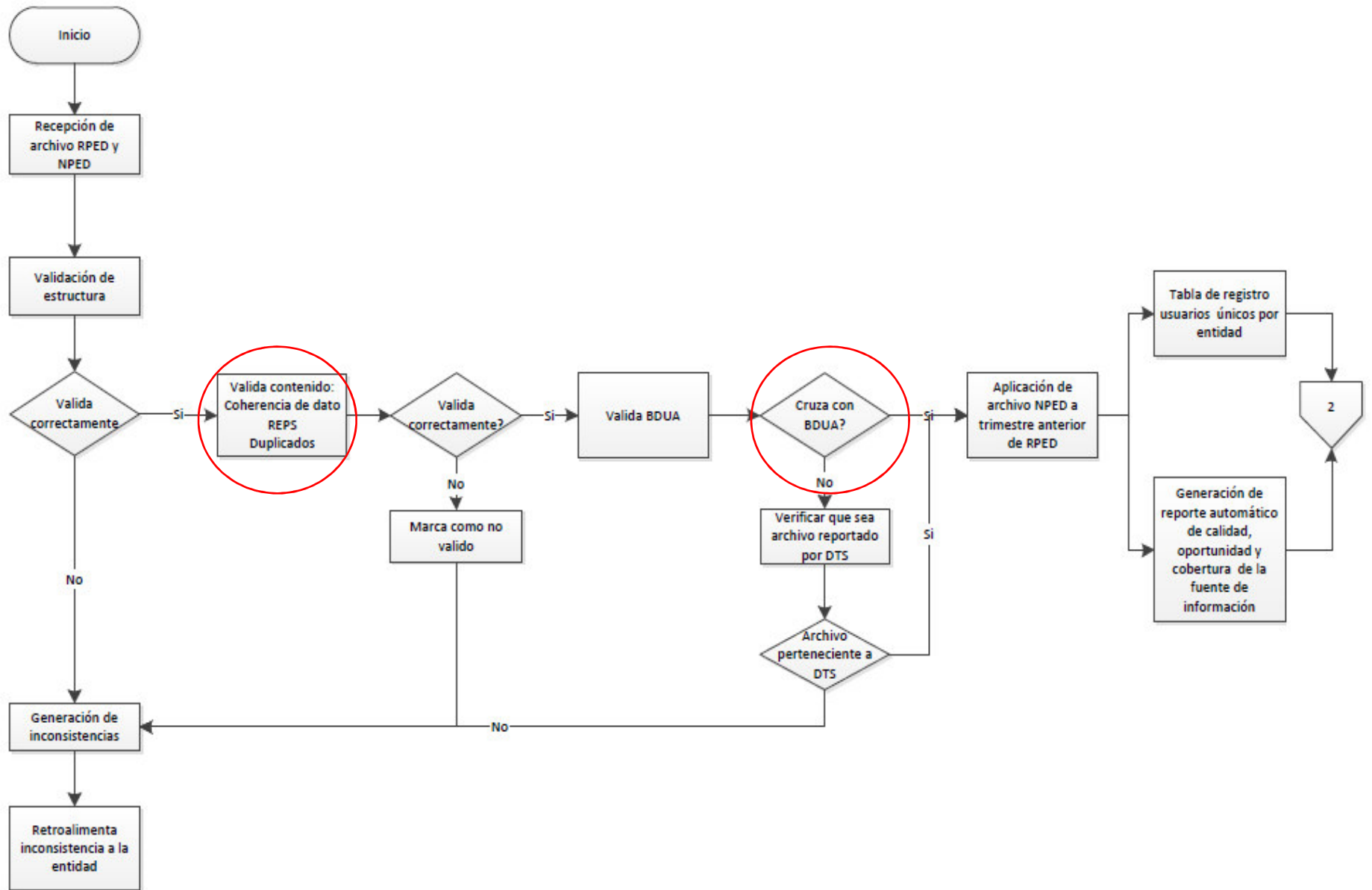


Gestión de los datos



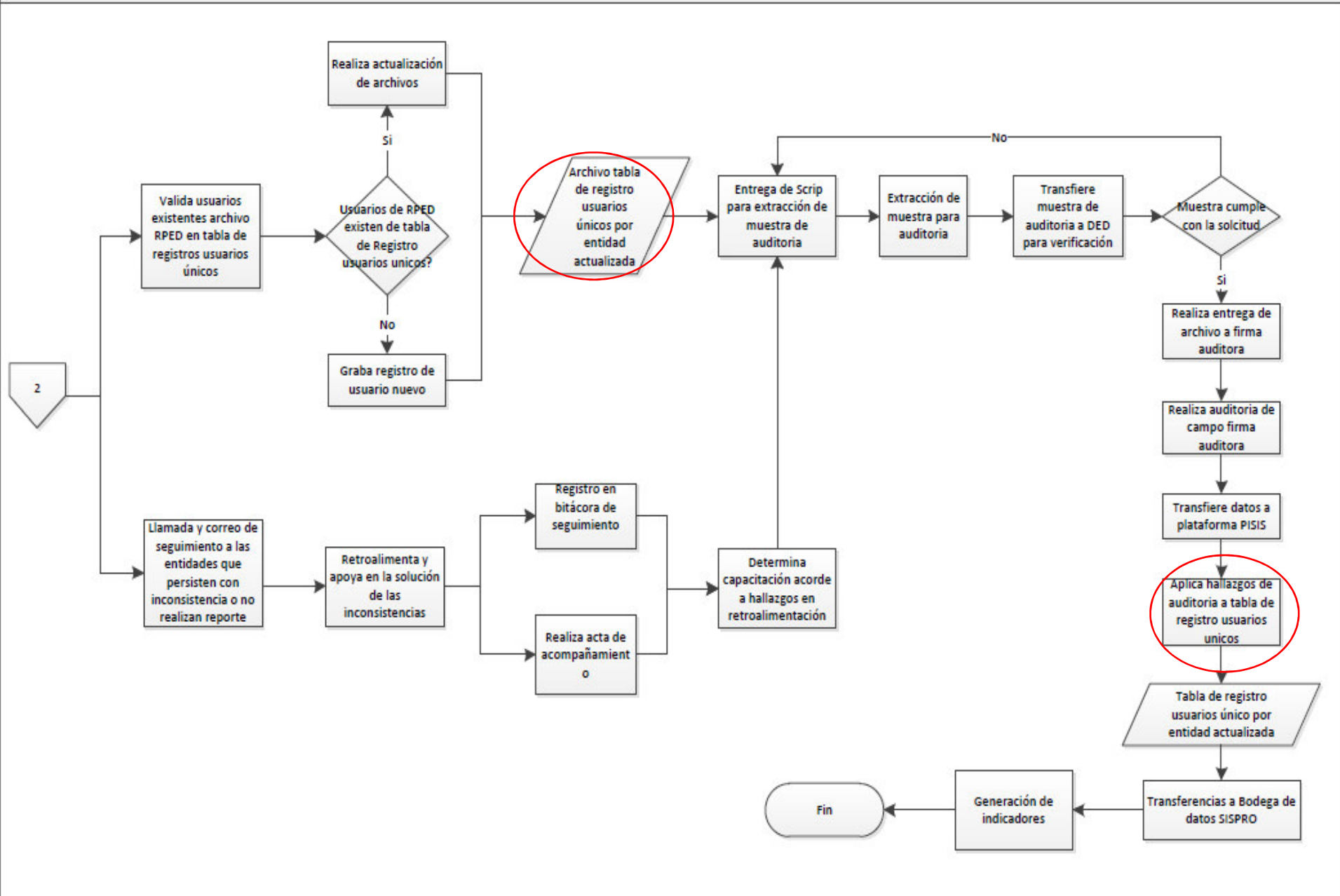
PROCESO DE INFORMACIÓN DE LA FUENTE DE PROTECCIÓN ESPECIFICA Y DETECCIÓN TEMPRANA

Función



PROCESO DE INFORMACIÓN DE LA FUENTE DE PROTECCIÓN ESPECIFICA Y DETECCIÓN TEMPRANA

Función





MinSalud
Ministerio de Salud
y Protección Social

Metodología de análisis

- BD reporte de actividades de PEDT.
- Consolidación 12 meses (4 reportes).
- Cálculo de indicadores (17 indicadores para Vacunación).
- Agregado por geografía.
- Cobertura de 80%.
- Análisis de correlaciones.
- Análisis de componentes principales.



Indicadores

1. Cobertura de BCG en niños y niñas recién nacidos
2. Cobertura de Hepatitis B en niños y niñas recién nacidos
3. Cobertura de tercera dosis de Pentavalente en niños y niñas menores de 1 año
4. Cobertura de tercera dosis de Polio en niños y niñas menores de 1 año
5. Cobertura de segunda dosis de Neumococo en niños y niñas menores de 1 año
6. Cobertura de segunda dosis de Rotavirus en niños y niñas menores de 1 año
7. Cobertura de segunda dosis de Influenza estacional en niños y niñas menores de 1 año
8. Cobertura de Triple viral en niños y niñas de 1 año
9. Cobertura de Fiebre amarilla en niños y niñas de 1 año
10. Porcentaje de niños y niñas recién nacidos con esquema completo de vacunación
11. Porcentaje de niños y niñas de 2 meses con esquema completo de vacunación
12. Porcentaje de niños y niñas de 4 meses con esquema completo de vacunación
13. Porcentaje de niños y niñas de 6 meses con esquema completo de vacunación
14. Porcentaje de niños y niñas de 7 meses con esquema completo de vacunación
15. Porcentaje de niños y niñas de 12 meses con esquema completo de vacunación
16. Porcentaje de niños y niñas de 18 meses con esquema completo de vacunación
17. Porcentaje de niños y niñas de 5 años con esquema completo de vacunación



Correlaciones

	<i>bcgrn</i>	<i>consultarn</i>	<i>hepbrn</i>	<i>hipotiroi</i>	<i>vacrn</i>
<i>bcgrn</i>	1.0000				
<i>consultarn</i>	0.5402	1.0000			
<i>hepbrn</i>	0.9905	0.4598	1.0000		
<i>hipotiroi</i>	0.1691	-0.0489	0.2125	1.0000	
<i>vacrn</i>	0.9943	0.4631	0.9979	0.1815	1.0000

	<i>amarillauno</i>	<i>pentauno</i>	<i>pliouno</i>	<i>rotauno</i>	<i>tripleuno</i>
<i>amarillauno</i>	1.0000				
<i>pentauno</i>	0.8326	1.0000			
<i>pliouno</i>	0.8345	0.9760	1.0000		
<i>rotauno</i>	0.8076	0.9809	0.9343	1.0000	
<i>tripleuno</i>	0.9889	0.8458	0.8335	0.8315	1.0000



MinSalud
Ministerio de Salud
y Protección Social

COBERTURAS SEGUN REGISTRO DE R.4505/12





MinSalud
Ministerio de Salud
y Protección Social

OPORTUNIDADES DE MEJORA

EPS

1. Revisar las herramientas tecnológicas que se utilizan en el proceso recolección y consolidación de datos (REPS, DUPLICADOS, BDUVA)
2. Incluir en el procesamiento de la información la correlación entre variables. No en la recolección (evitar aplicativos para los prestadores)
3. Generar indicadores de vacunación desde el reporte de R.4505 para su seguimiento y control
4. Recuperar información para el reporte del III trimestre de 2014.
5. Establecer acuerdos contractuales que incentiven la calidad del dato reportado vs. resultados de indicadores



MinSalud
Ministerio de Salud
y Protección Social

OPORTUNIDADES DE MEJORA

EPS

6. Unificar la BDUA entregada a los prestadores, al MSPS y para manejo al interior de otras áreas de la EPS
7. Unificar la información del área de contratación con el REPS
8. Notificar a la ET cuando la IPS no aparece en el REPS
9. Implementar reuniones periódicas con los prestadores evidenciando la calidad de su reporte y la consecuencia del mismo
10. Establecer estrategias para mejorar el dato en PAI



MinSalud
Ministerio de Salud
y Protección Social

OPORTUNIDADES DE MEJORA

MINISTERIO

- Recalcular los indicadores (población con más de un año de afiliación)
- Ampliar el plazo de cargue del III trimestre de 2014 de Octubre 31 a Diciembre 22. (Resolución 4611 de 2014)
- Mantener reporte 2013 como ejercicio
- Publicar indicadores en 2015 con reporte 2014



MinSalud
Ministerio de Salud
y Protección Social

GRACIAS

