



ALCALDÍA DE  
SANTIAGO DE CALI

# Construyendo hoy la **Cali** del mañana

ALCALDÍA DE CALI

# **ALCALDIA DE SANTIAGO DE CALI**

**SECRETARIA DE SALUD PUBLICA MUNICIPAL**

## **INFORME DE ASEGURAMIENTO E IMPACTO EN SALUD PÚBLICA VIGENCIAS 2012 A 2014**

**POR**

**HAROLD ALBERTO SUÁREZ CALLE MD, Y COLABORADORES**



Construyendo hoy  
la Cali del mañana

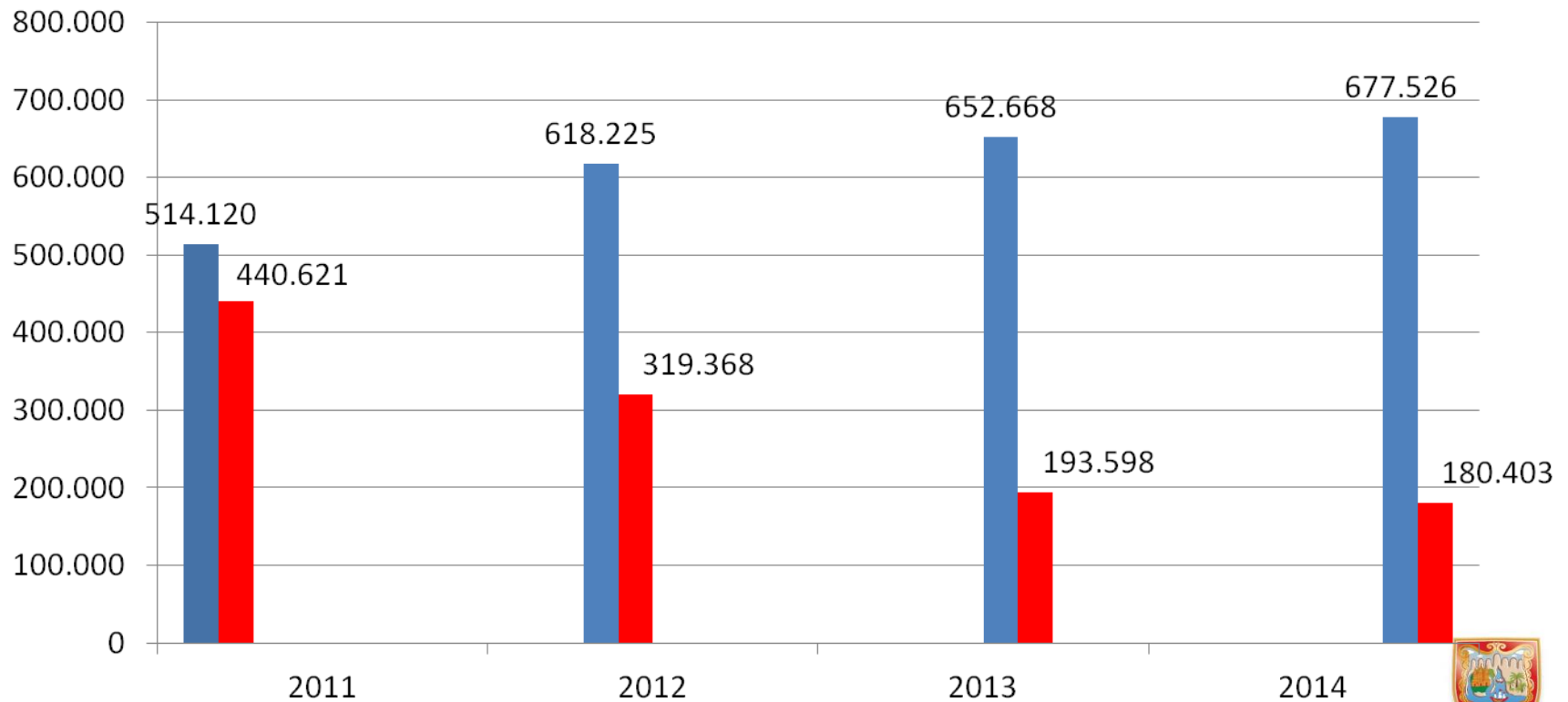
ALCALDÍA DE CALI

# IMPACTO EN ASEGURAMIENTO



ALCALDÍA DE  
SANTIAGO DE CALI

# POBLACIÓN **SUBSIDIADA** Y **POBRE NO ASEGURADA** CALI (32%)



Construyendo hoy  
la **Cali** del mañana

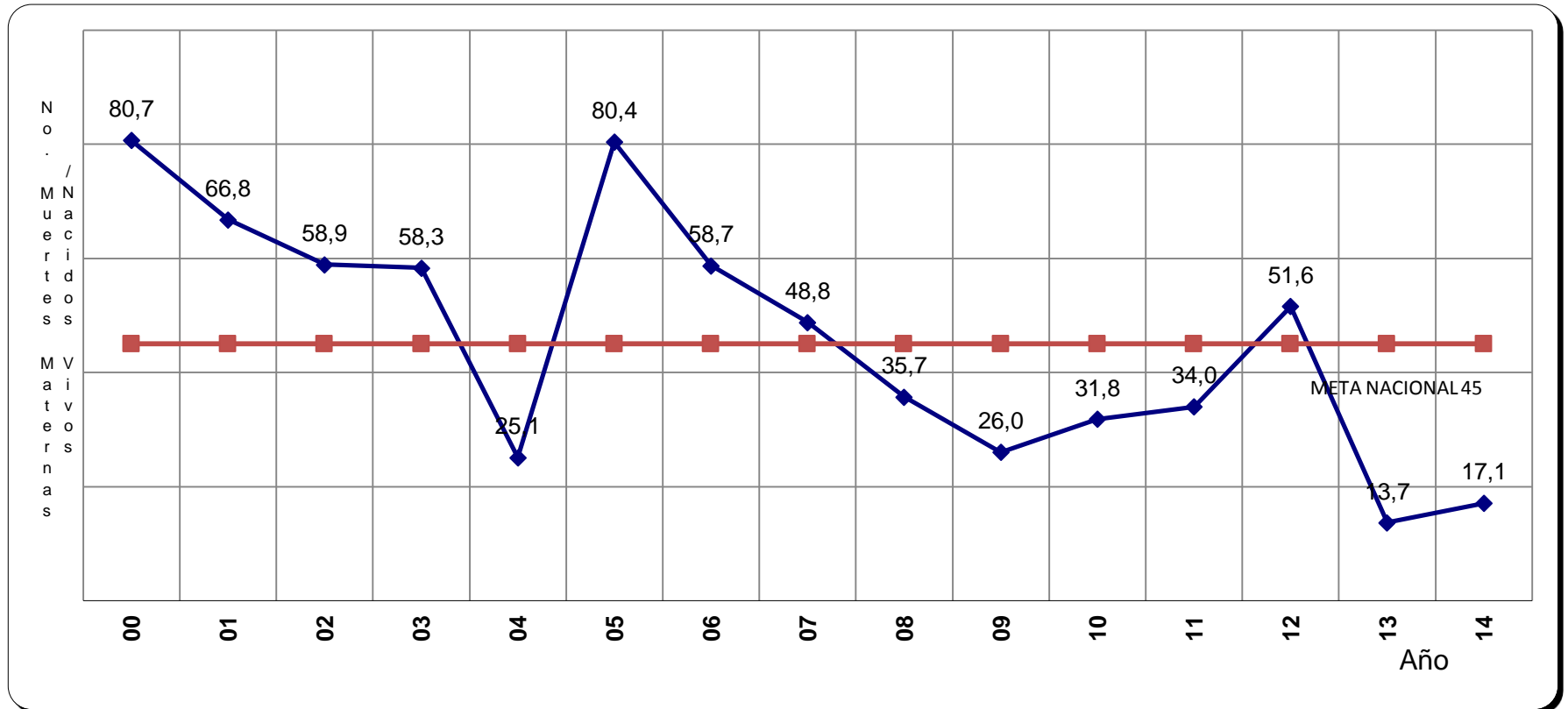
ALCALDÍA DE CALI

# IMPACTOS EN SALUD PÚBLICA



ALCALDÍA DE  
SANTIAGO DE CALI

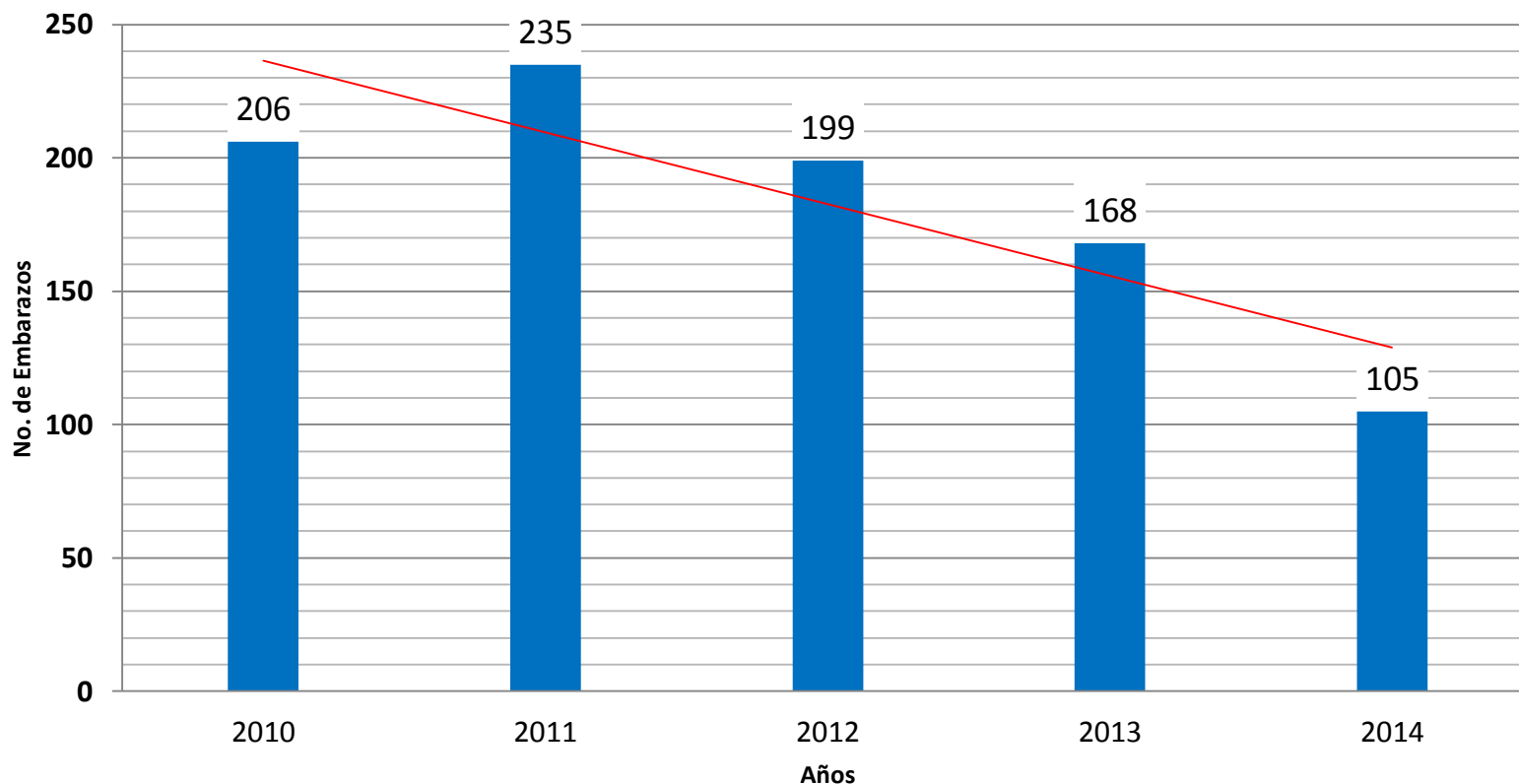
## Razón de mortalidad materna. Santiago de Cali. 2000-2014



El municipio de Cali, ha logrado una disminución de la mortalidad materna en los últimos años, pasando de 31.8 muertes por 100.000 nacidos vivos a 13.7 para el año 2013.



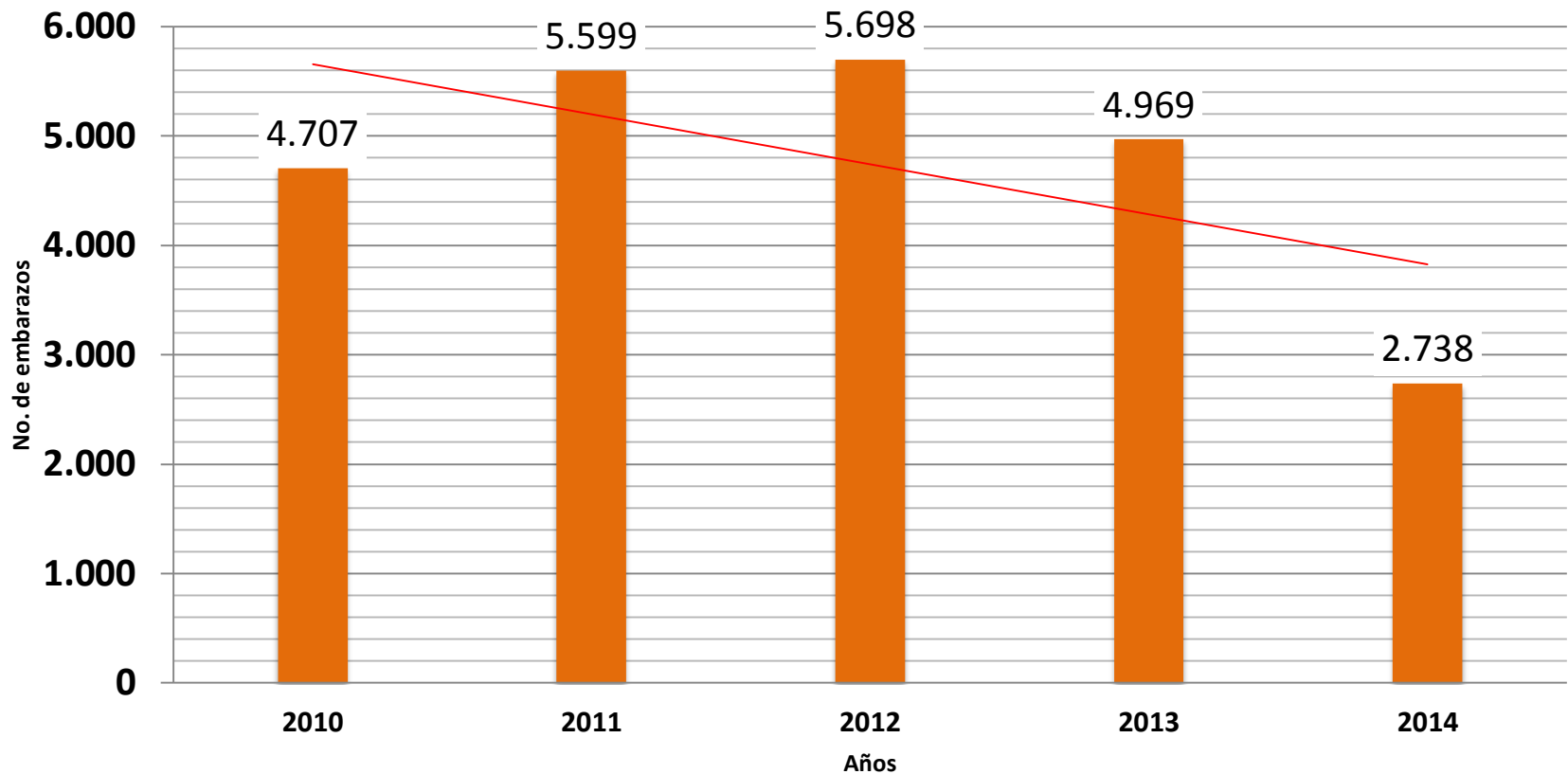
## EMBARAZO EN ADOLESCENTES DE 10 A 14 AÑOS 2010 – 2014



Desde el año 2012 se observa una leve reducción en el número de embarazos en las adolescentes de 10 a 14 años, a través de la estrategia “servicios amigables”.



## EMBARAZO EN ADOLESCENTES DE 15 a 19 AÑOS 2010 – 2014

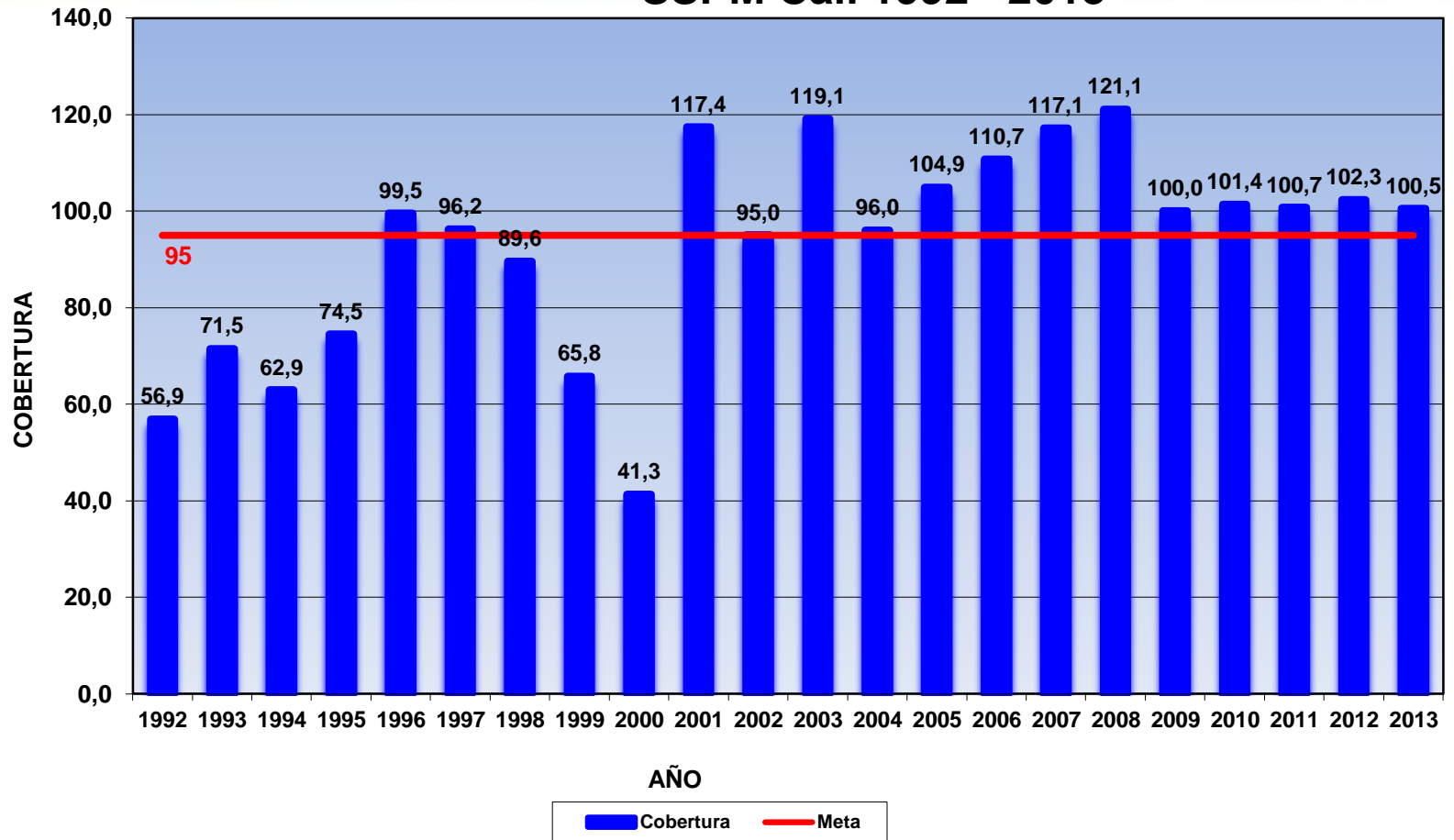


Desde el año 2013 se observa una leve reducción en el número de embarazos en las adolescentes de 15 a 19 años, a través de la estrategia “servicios amigables”.





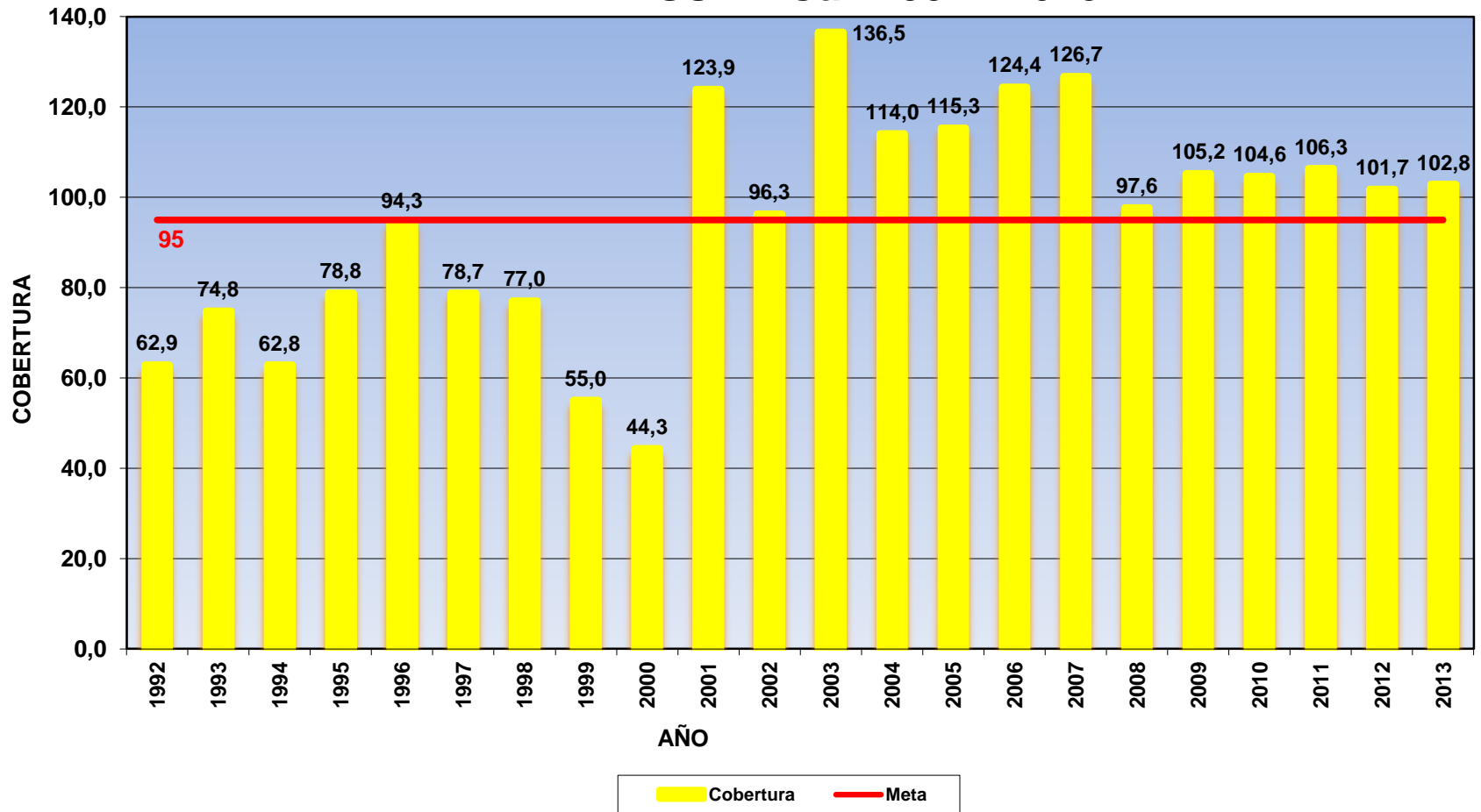
## Cobertura de Vacunación BCG SSPM Cali 1992 - 2013



A partir del 2001 se han logrado coberturas en BCG que superan las metas establecidas por el nivel nacional.



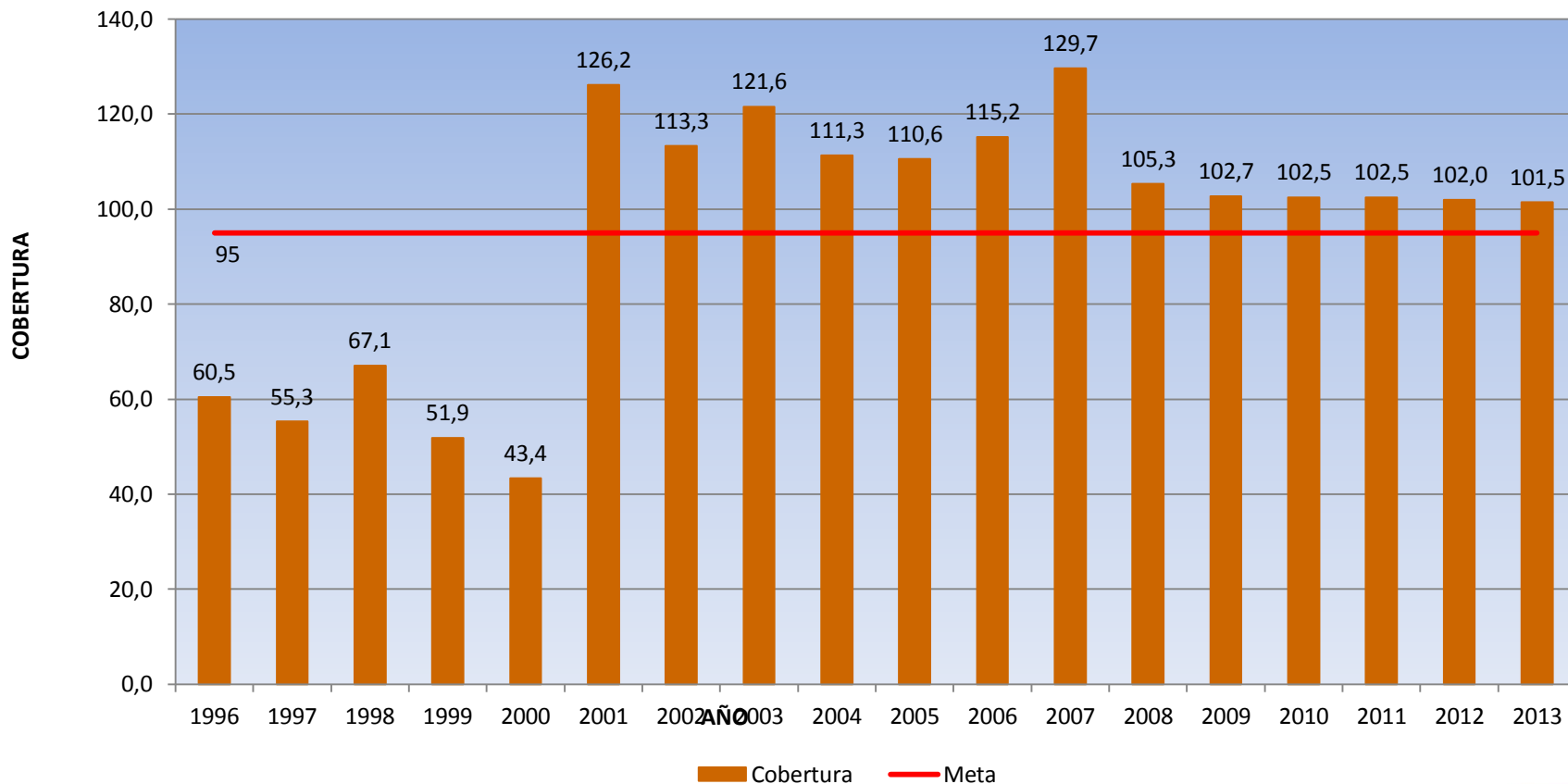
## Coberturas de Vacunación Anti Polio SSPM Cali 1992 - 2013



A partir del 2001 se han logrado coberturas en Anti Polio que superan las metas establecidas por el nivel nacional.



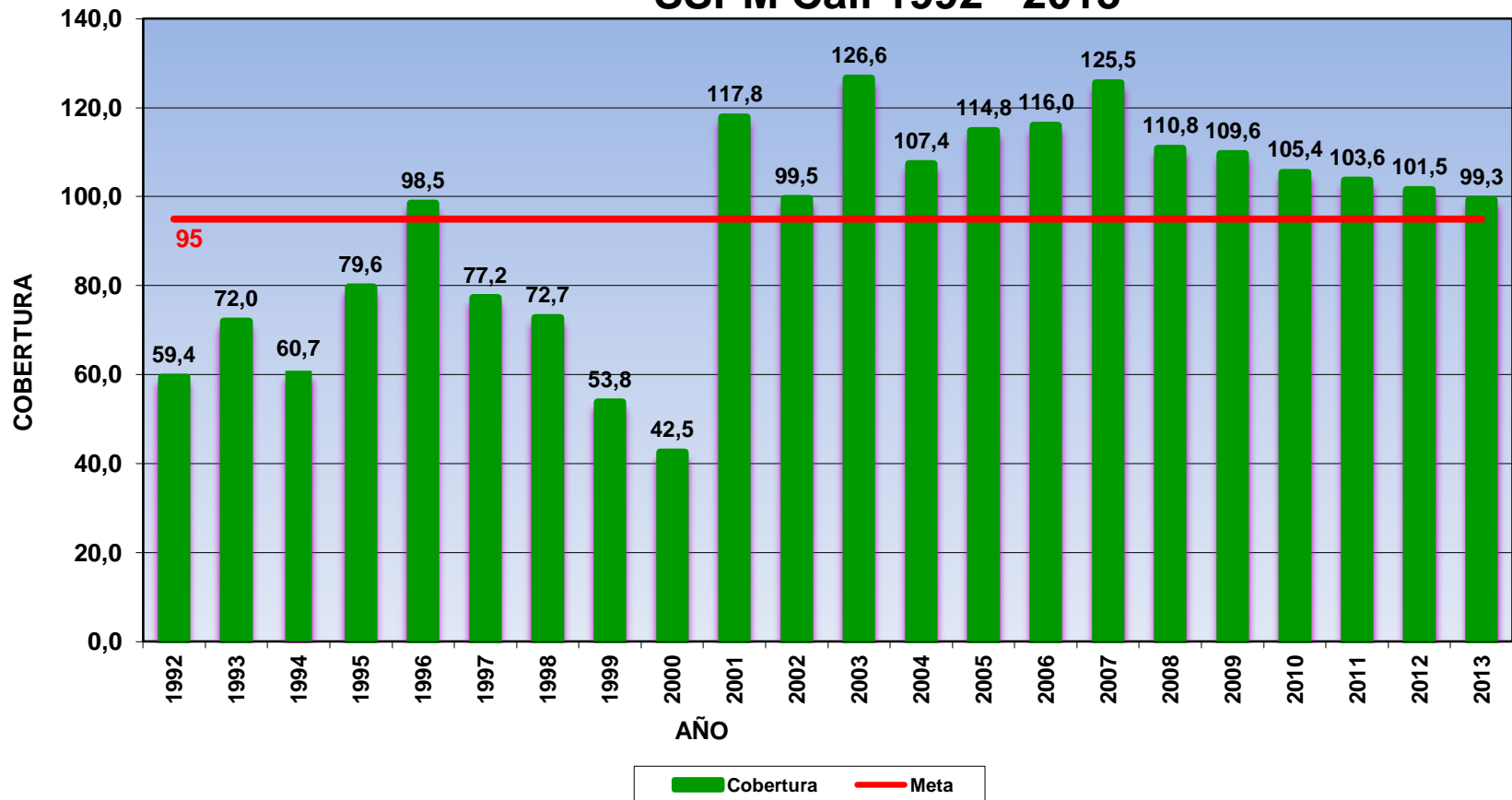
## Coberturas de Vacunación Triple Viral SSPM Cali 1996 - 2013



A partir del 2001 se han logrado coberturas en Triple Viral que superan las metas establecidas por el nivel nacional.



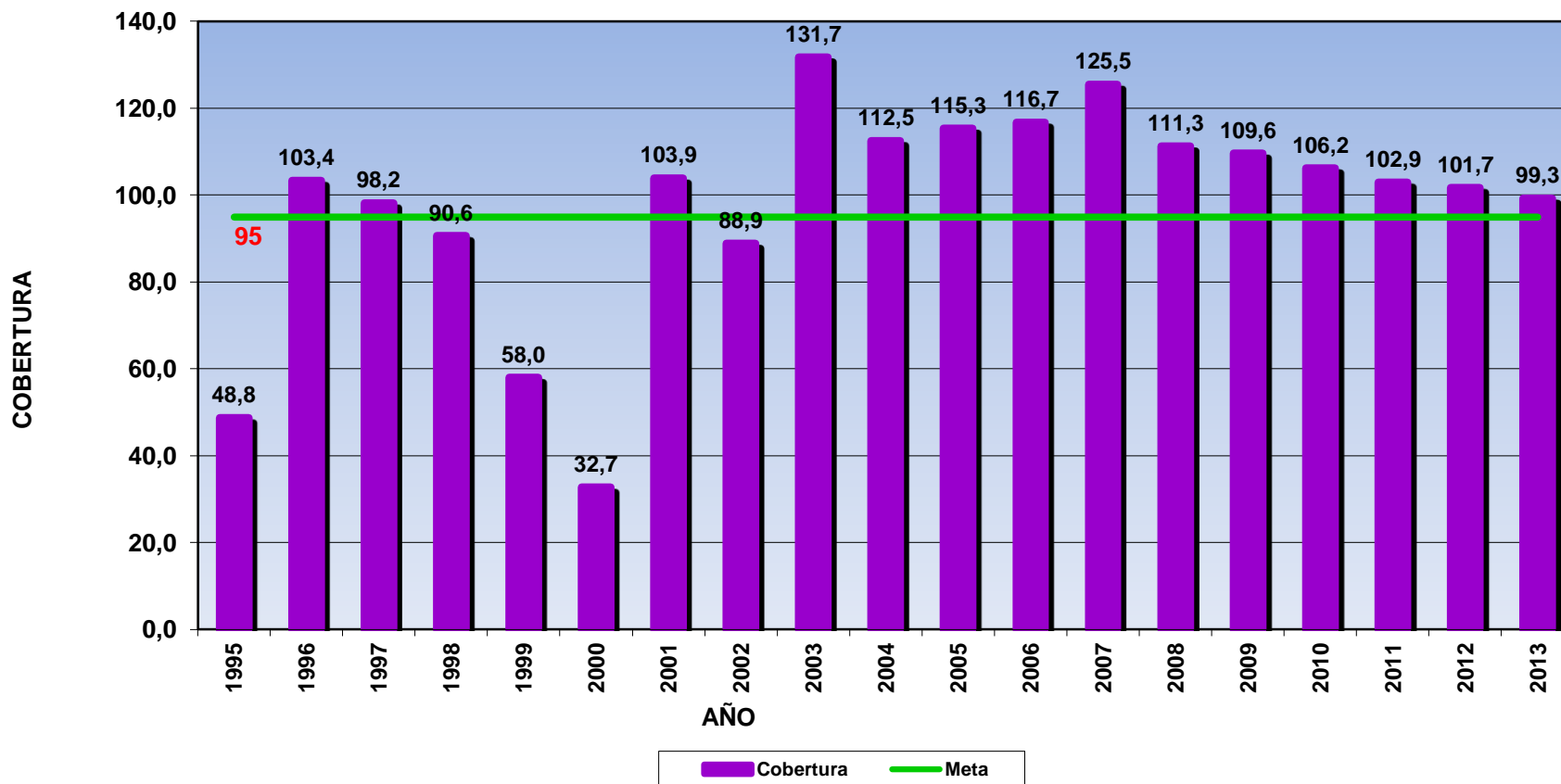
## Cobertura de Vacunación DPT SSPM Cali 1992 - 2013



A partir del 2001 se han logrado coberturas en DPT que sobrepasan las metas establecidas por el nivel nacional.



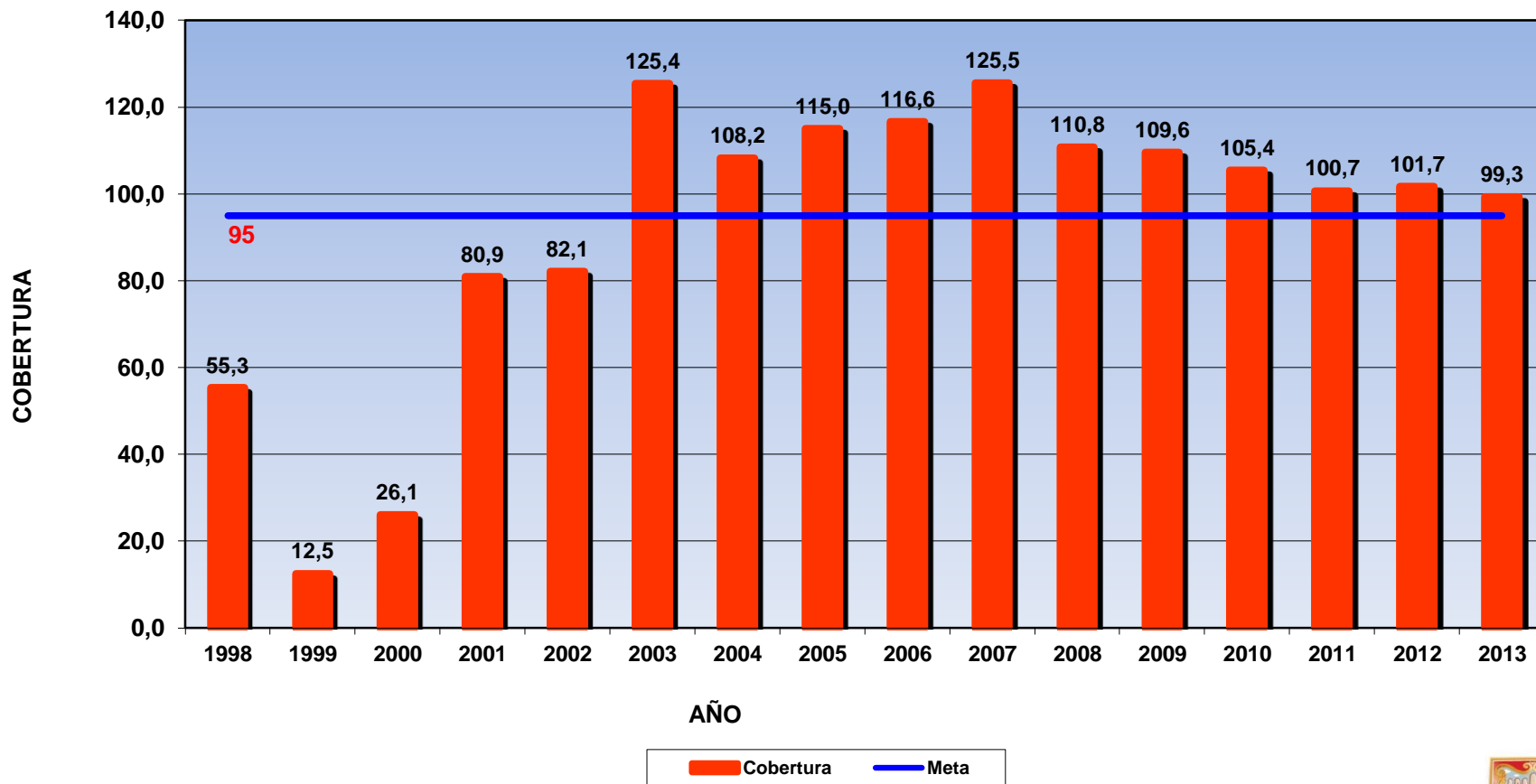
## COBERTURA DE VACUNACIÓN ANTI HEPATITIS B SSPM CALI 1995 - 2013



A partir del 2003 se han logrado coberturas en Anti Hepatitis B que superan las metas establecidas por el nivel nacional.



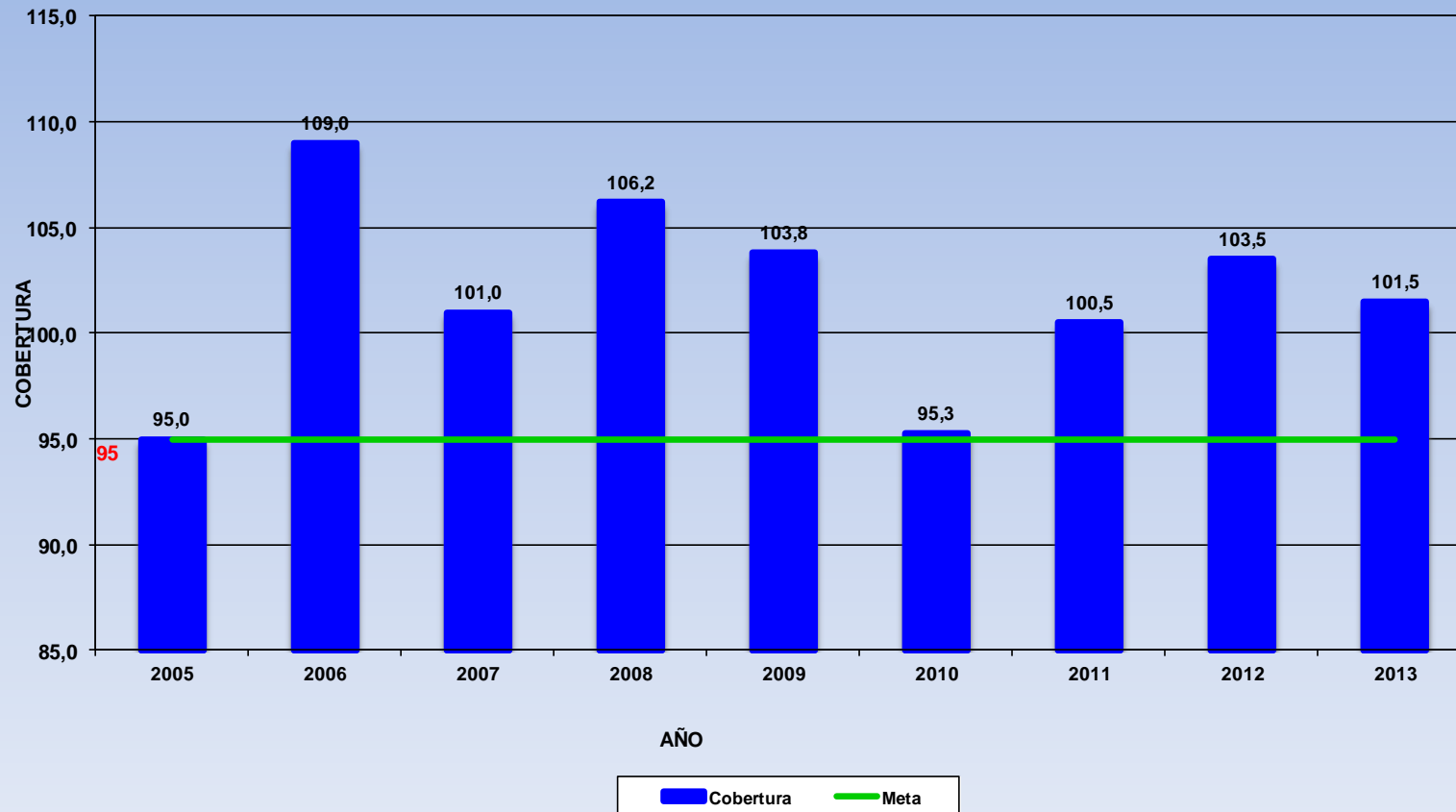
## COBERTURA DE VACUNACIÓN HAEMOPHILUS INFLUENZA SSPM CALI 1998 - 2013



A partir del 2003 se han logrado coberturas en Hib que superan las metas establecidas por el nivel nacional.



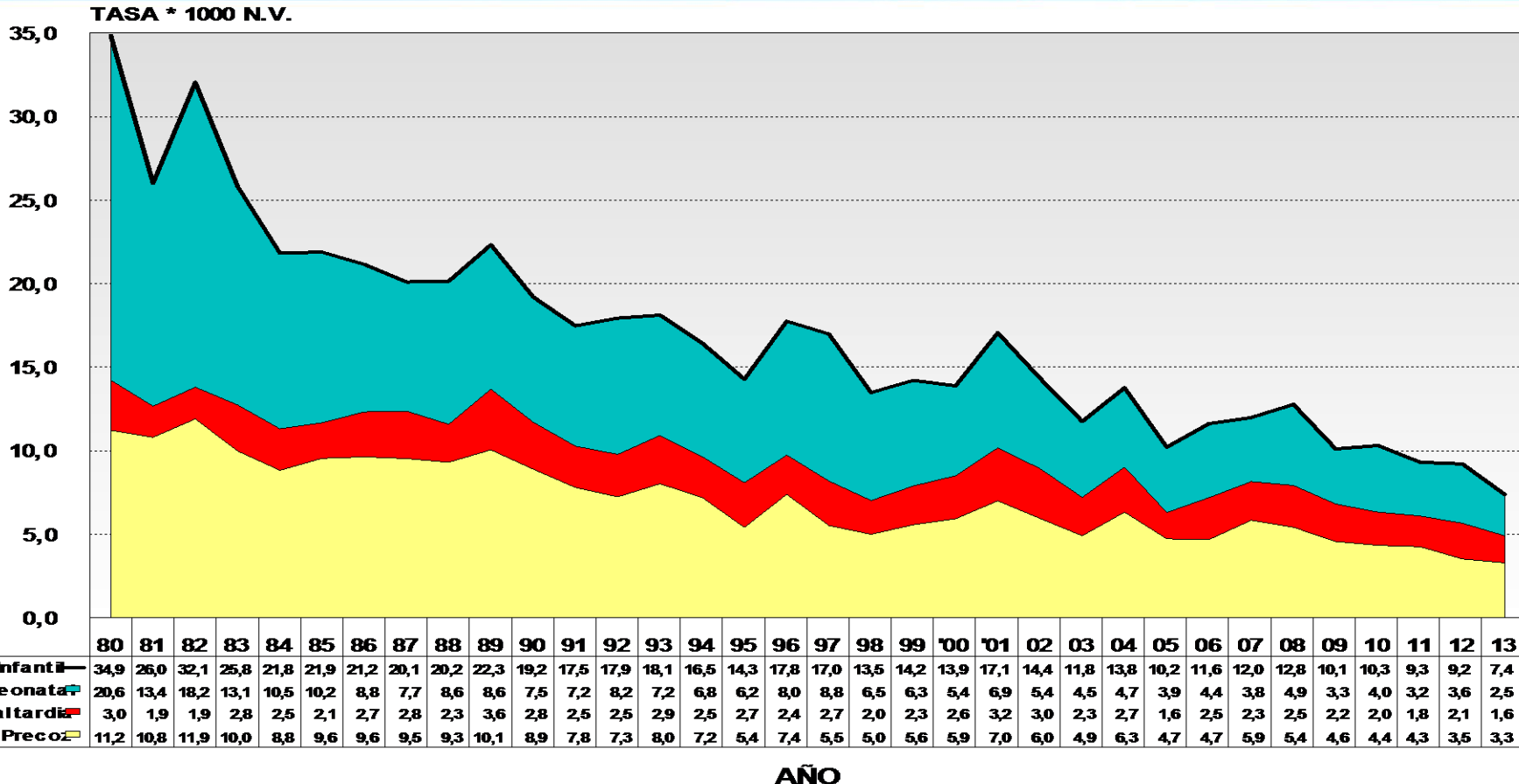
### Cobertura de Vacunación Anti Amarílica SSPM Cali 2005 - 2013



A partir del 2005 se han logrado coberturas con Anti Amarílica que superan las metas establecidas por el nivel nacional.



## MORTALIDAD INFANTIL SANTIAGO DE CALI, 1980 - 2013



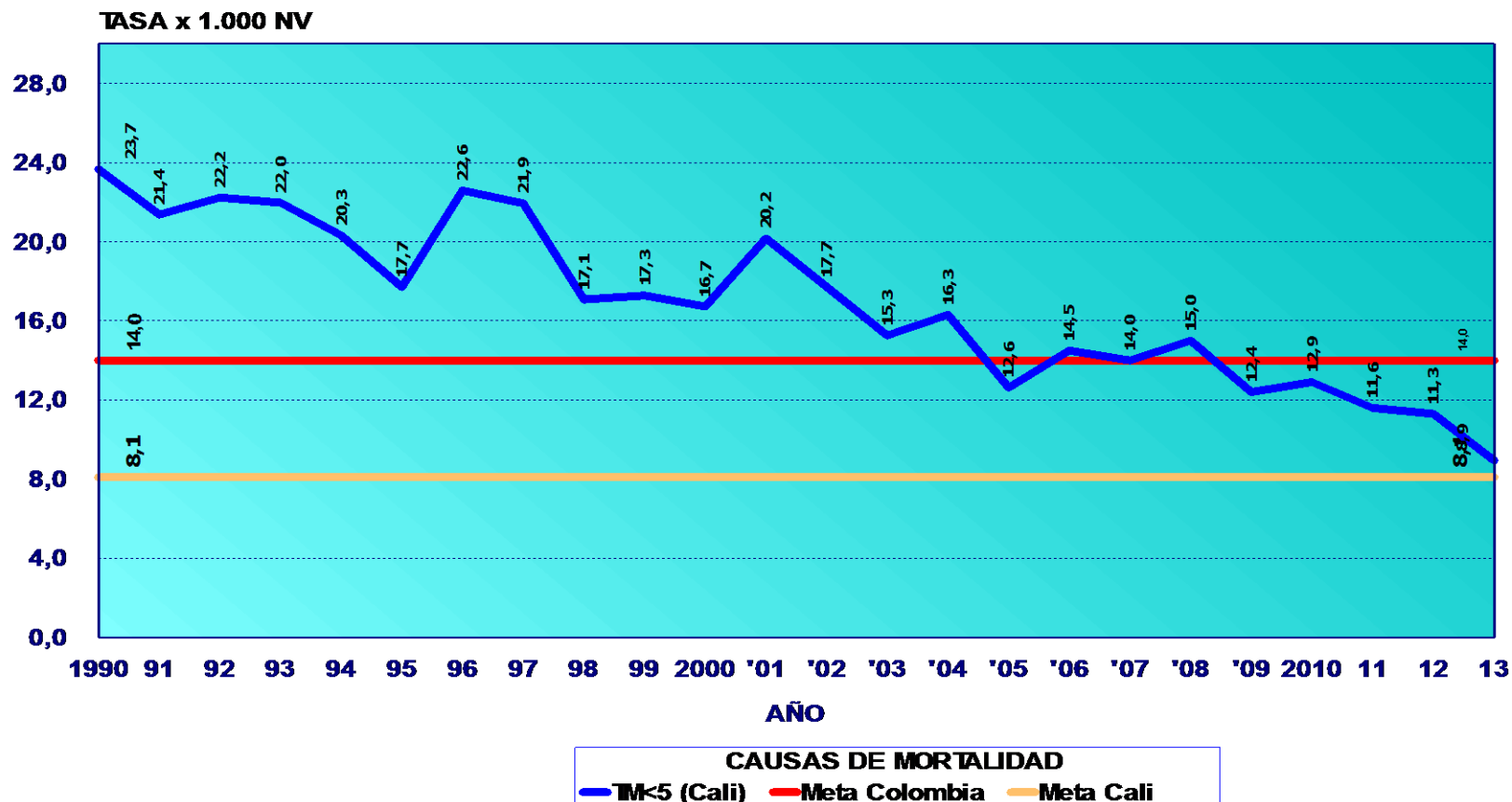
Area de Información y Estadística SSPM

Nota: La TMI presentada corresponde a la obtenida a través de las defunciones registradas y nacidos vivos. Los indicadores del 2013 son preliminares

La tendencia en la mortalidad infantil continua descendiendo, siendo la mortalidad neonatal precoz la de mayor peso.





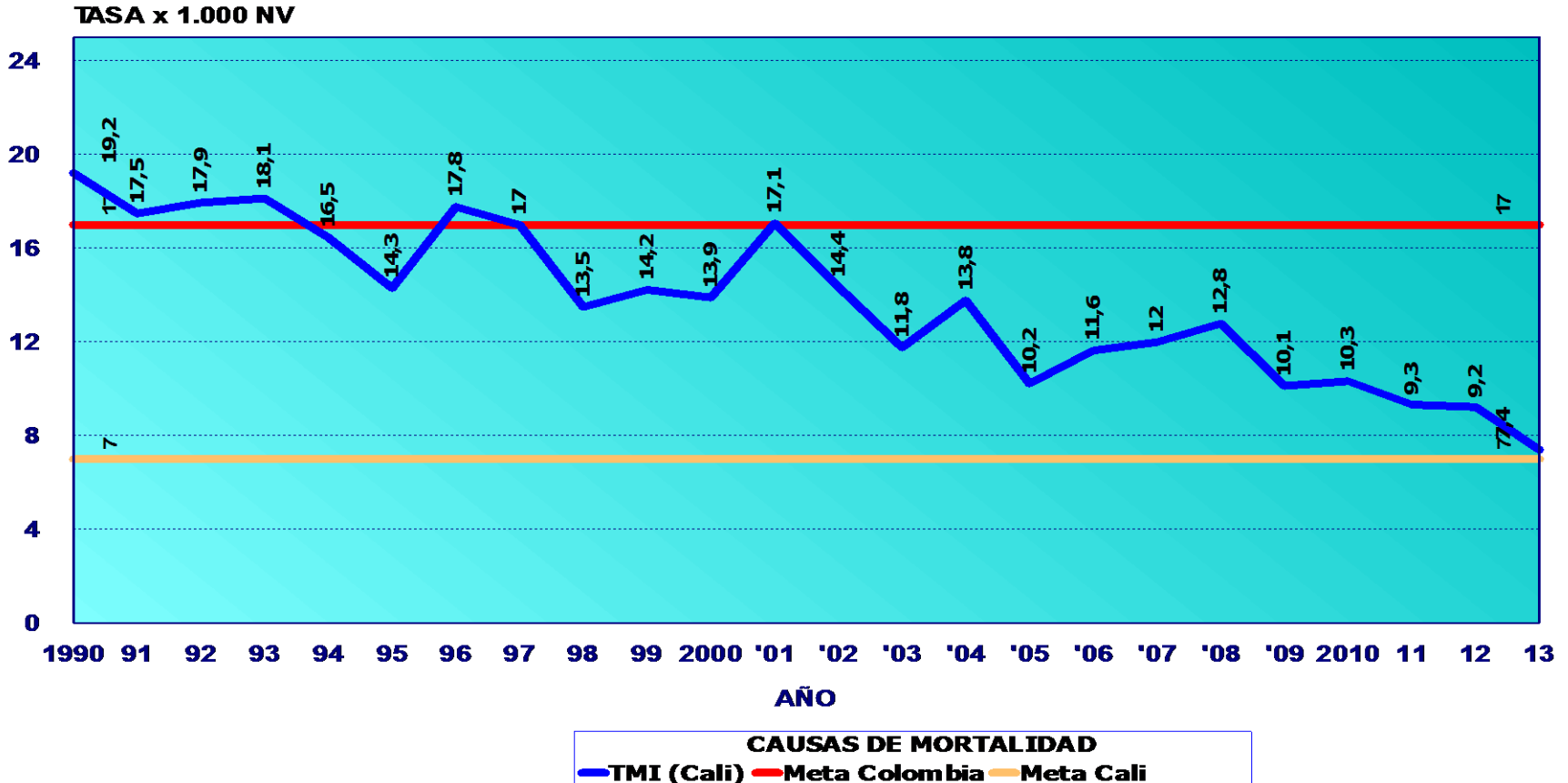


Fuente: Nacidos Vivos Dane /Area de Información y Estadística SSPM

La tendencia de la mortalidad en menores de 5 años es descendente y Cali alcanzo desde el 2009 la meta establecida para Colombia y se acerca al logro de la meta establecida para Cali de 8.1 x 1.000 nacidos vivos.



## MORTALIDAD INFANTIL SANTIAGO DE CALI 1990 - 2013

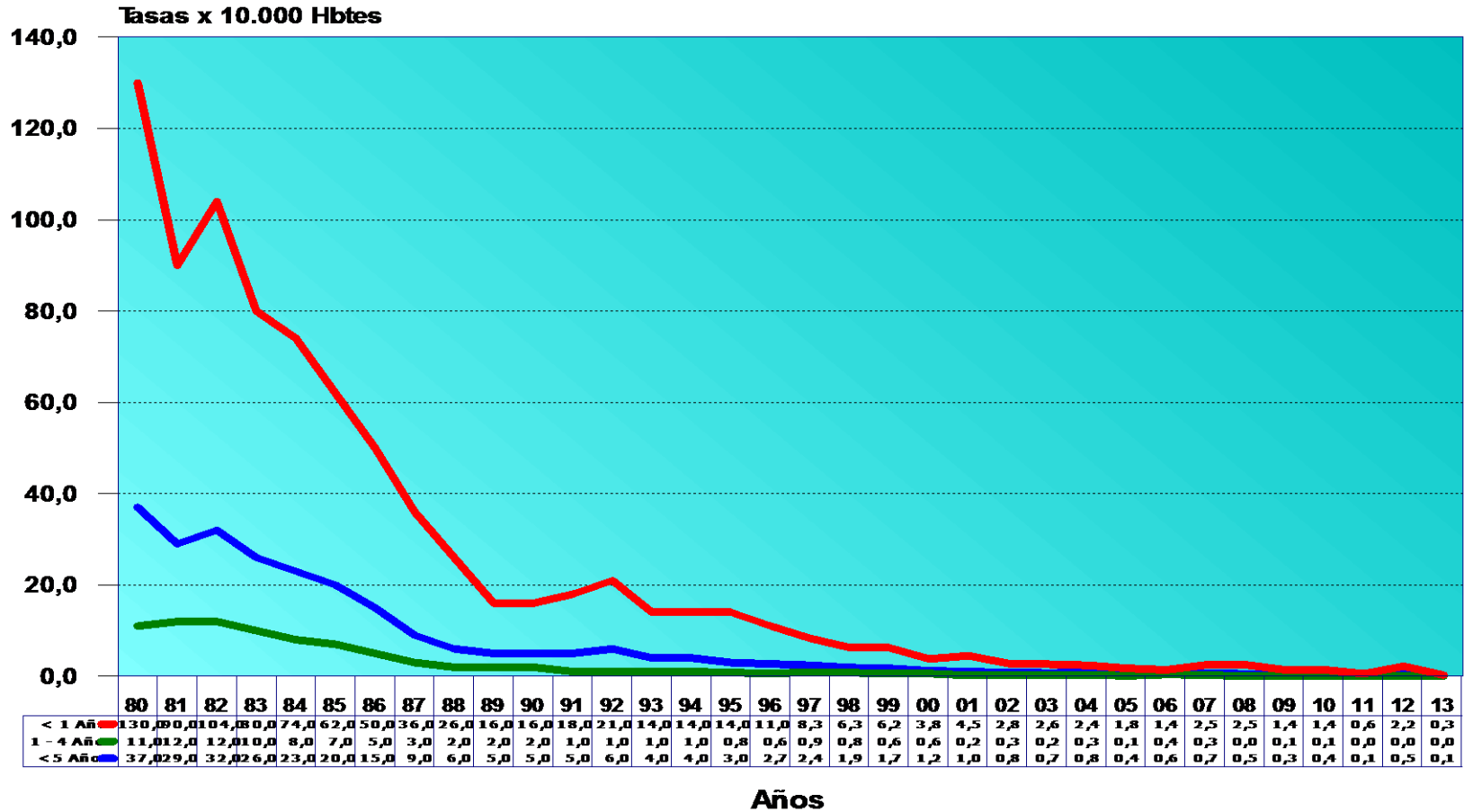


**Nota:** Los indicadores presentados corresponden a los obtenidos a través de defunciones registradas y nacidos vivos DANE  
 Área de Información y Estadística SSPM

La tendencia de la mortalidad en menores de 1 año es descendente y Cali alcanzo desde el 2001 la meta establecida para Colombia y se acerca al logro de la meta establecida para Cali de 7 x 1.000 nacidos vivos.



## MORTALIDAD ENFERMEDAD DIARREICA < 5 AÑOS SANTIAGO DE CALI, 1980 - 2013



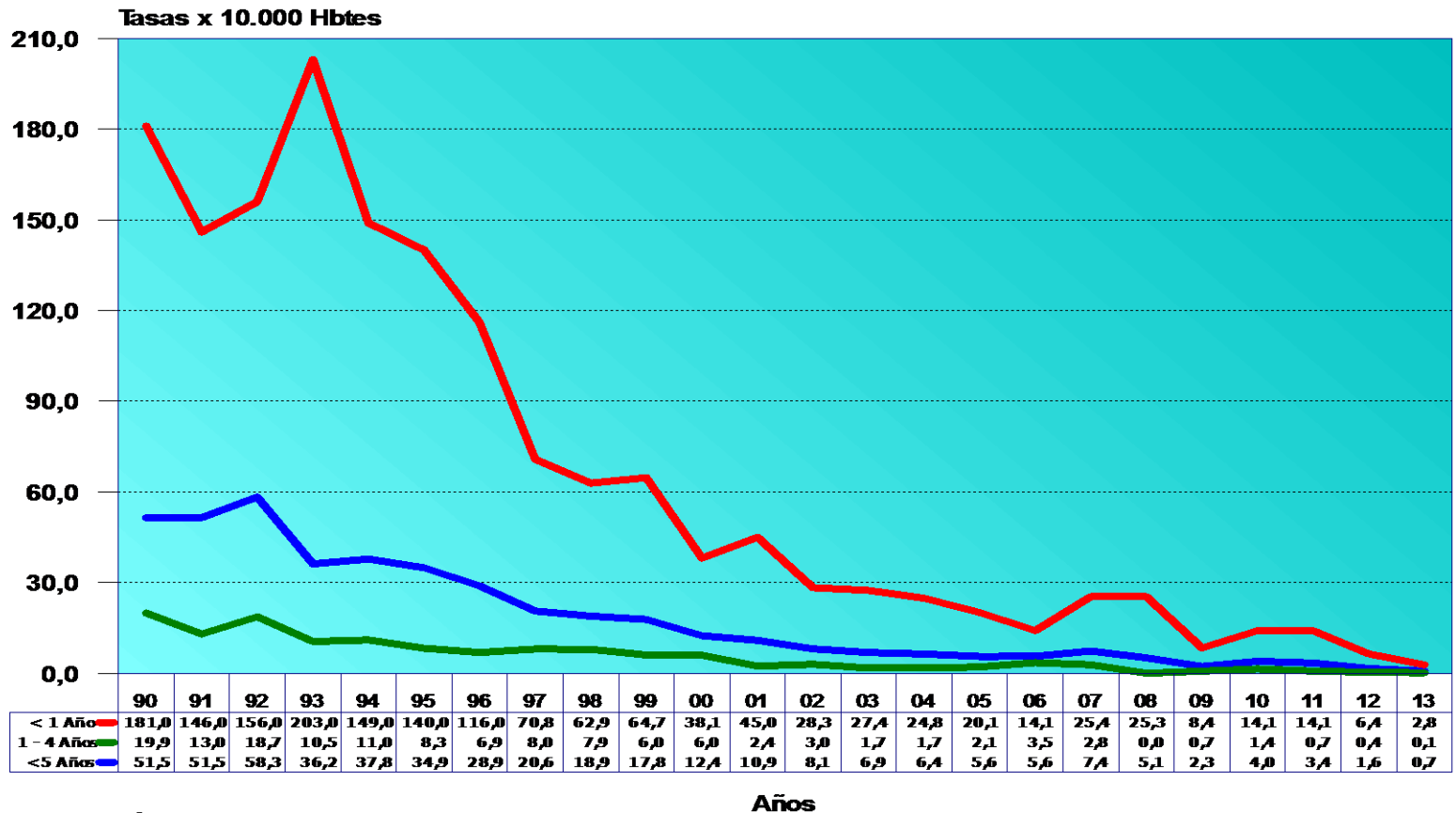
Area de Información y Estadística SSPM

Muertes por Diarrea (año 2013) en <1 año= 1, 1-4 años = 0 y Menores de cinco años = 1

La tendencia de la mortalidad por EDA en menores de 5 años es descendente y Cali se acerca a la meta de 0 muertes por EDA.



## MORTALIDAD ENFERMEDAD POR IRA < 5 AÑOS SANTIAGO DE CALI, 1990 - 2013



Area de Información y Estadística SSPM

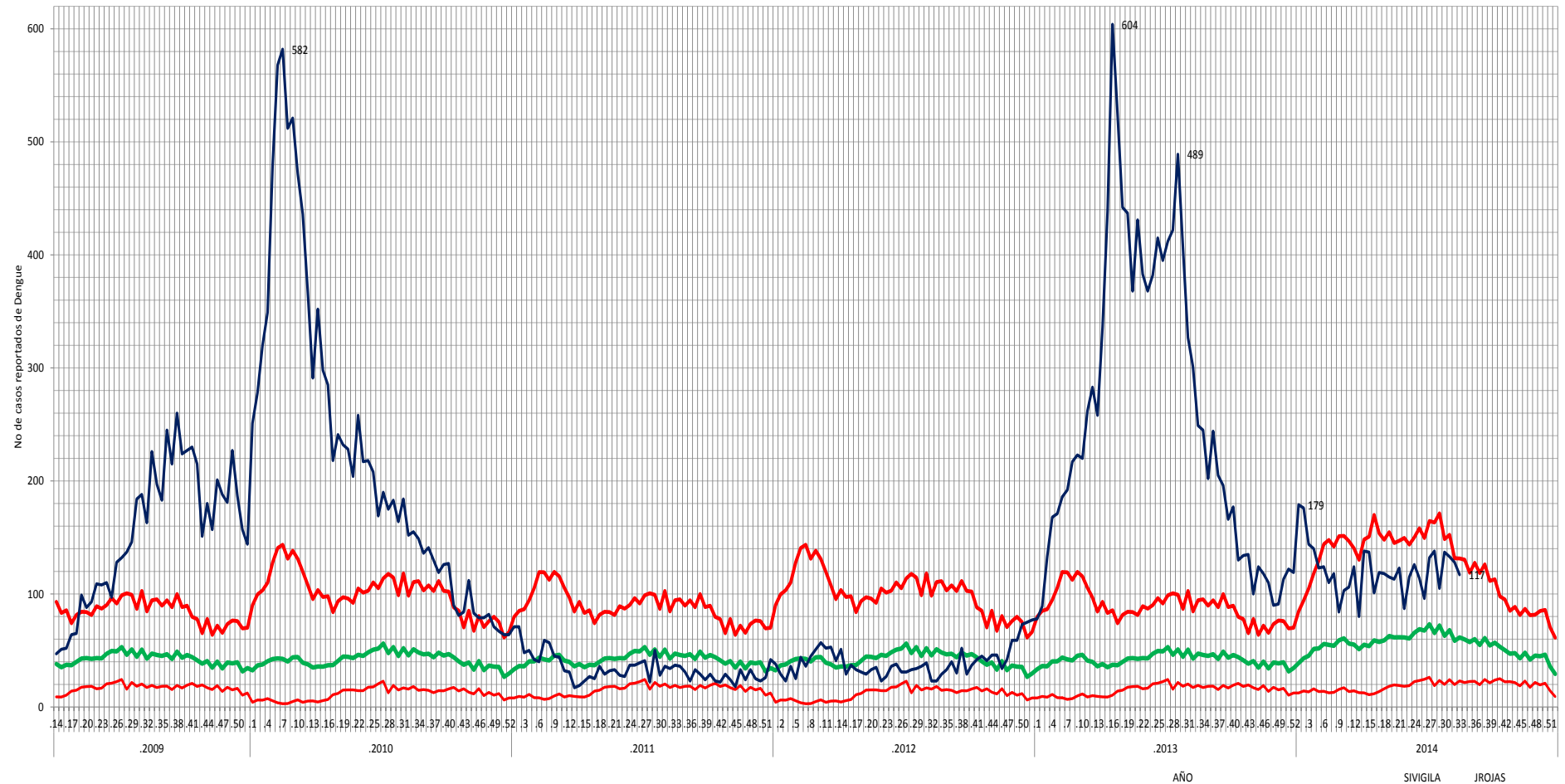
Muertes por IRA (año 2013) en <1 año = 10, 1-4 años = 2 y Menores de cinco años = 12

La tendencia de la mortalidad por IRA en menores de 5 años es descendente impulsada por los avances en vacunación contra Hib y Neumococo desde el 2005.



## CANAL ENDEMICO Y CASOS REPORTADOS DE DENGUE , CALI, 2009 - 2014

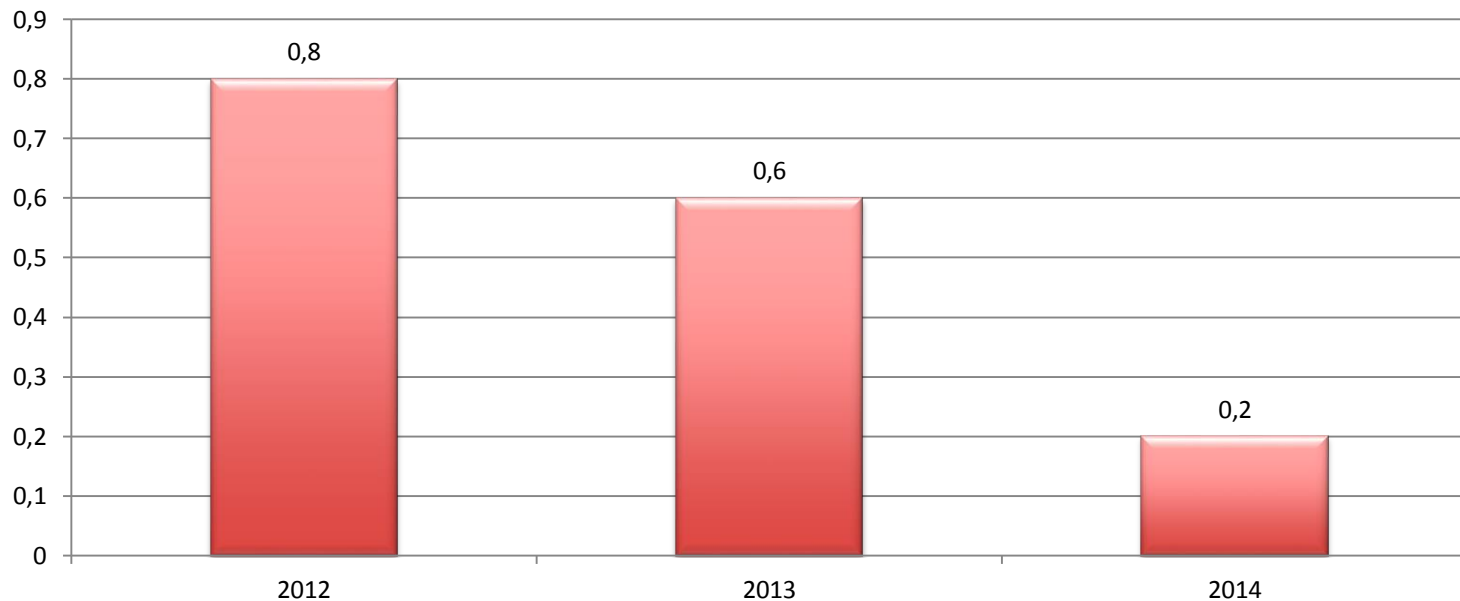
— LI — Prom — LS — CASOS



El dengue en Cali es endémico con epidemias cada 3 – 5 años que han obligado al despliegue de intervenciones en el ambiente con fumigación y control de criaderos del vector a demás de la inspección, vigilancia y control de IPS y EPS para evitar complicaciones y muertes. Lo cual representó el control de las epidemias.



## INDICE DE RIESGO DE CALIDAD DEL AGUA PARA EL CONSUMO HUMANO



NUMERO DE MUESTRAS	2012	560
	2013	449
	2014	237

De acuerdo a la medición de la calidad del agua, se observa que Cali cuenta con agua apta para el consumo humano.





ALCALDÍA DE  
SANTIAGO DE CALI

Construyendo hoy  
la **Cali** del mañana

ALCALDÍA DE CALI

Gracias