

ALCALDIA DE SANTIAGO DE CALI

SECRETARIA DE SALUD PUBLICA MUNICIPAL

**ASEGURAMIENTO Y DESARROLLO DE
SERVICIOS**

**VINCULACION AL SISTEMA GENERAL DE
SEGURIDAD SOCIAL EN SALUD**

2014

CaliDA
una ciudad para todos



AFILIACIÓN AL SISTEMA GENERAL
DE DE SEGURIDAD SOCIAL EN
SALUD
AGOSTO DE 2014
CALI

VINCULACIÓN AL SISTEMA GENERAL DE SEGURIDAD SOCIAL EN SALUD CALI, AGOSTO DE 2014

CORTE A 30 DE AGOSTO DE 2014

Régimen de Afiliación	No. de Personas
Régimen Subsidiado	689.120
Régimen Contributivo	1.432.893
TOTAL	2.122.013

Fuente: BDU A FOSYGA. Agosto 2014

Elaboró: Oficina de Sistemas – Área de Aseguramiento

**AFILIACIÓN AL SISTEMA DE SEGURIDAD SOCIAL – CALI
AGOSTO DE 2014
REGIMEN SUBSIDIADO**

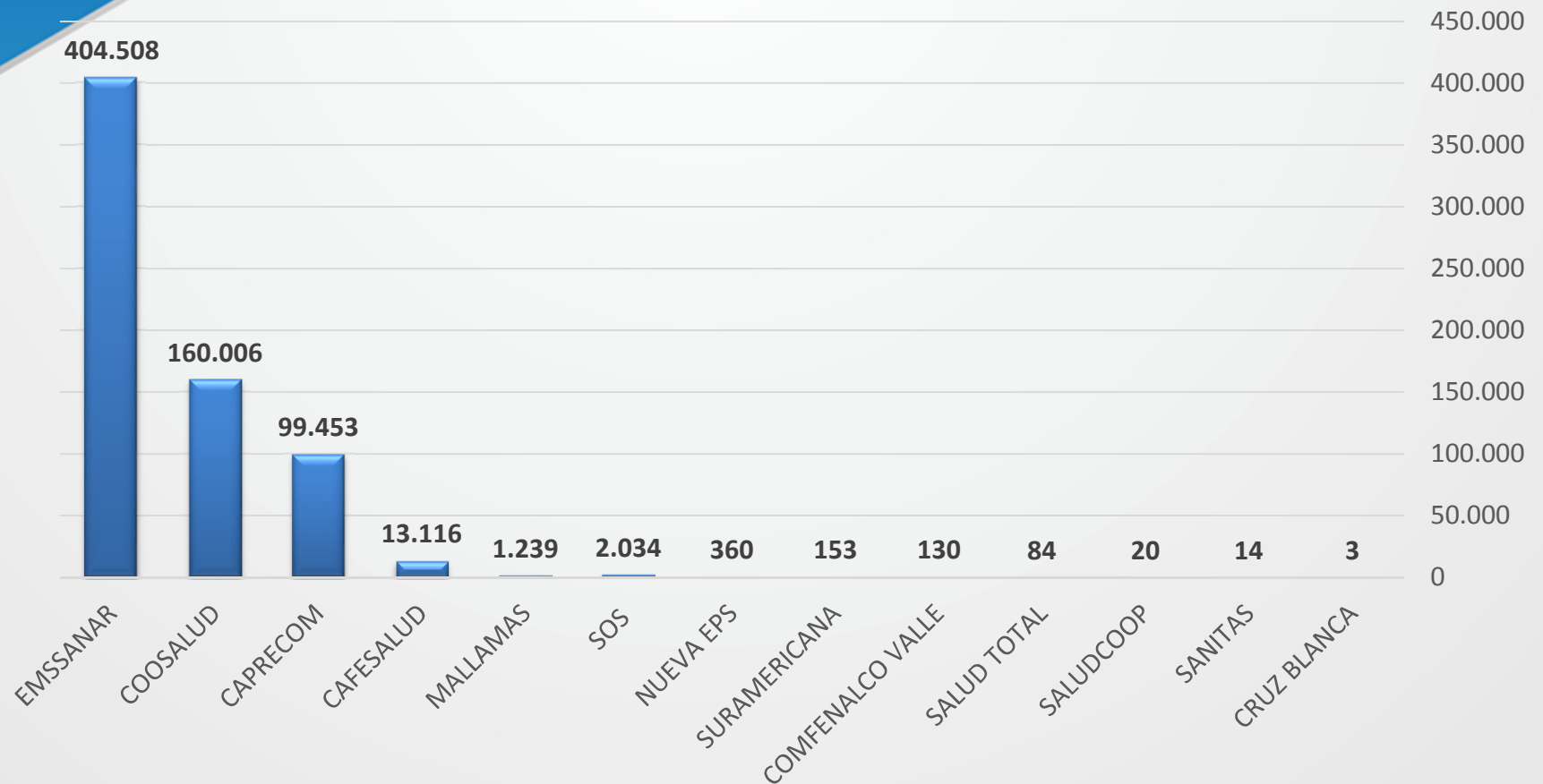
EPS	Cantidad	Porcentaje
EMSSANAR	410.508	59,57%
COOSALUD	162.006	23,51%
CAPRECOM	99.453	14,43%
CAFESALUD	13.116	1,90%
SOS EPS	2.034	0,30%
MALLAMAS	1.239	0,18%
NUEVA EPS	360	0,05%
SURAMERICANA S.A	153	0,02%
COMFENALCO VALLE	130	0,02%
SALUD TOTAL S.A	84	0,01%
SALUDCOOP	20	0,00%
SANITAS S.A	14	0,00%
CRUZ BLANCA	3	0,00%
Total	689.120	100,00%

Nota: Decreto 3047/2013 Movilidad entre regímenes en la misma EPS.

Fuente: BDUA Fosyga. Agosto 2014
Elaboró: Oficina de Sistemas – Área de Aseguramiento



AFILIACIÓN AL SISTEMA DE SEGURIDAD SOCIAL – CALI AGOSTO DE 2014 REGIMEN SUBSIDIADO



Nota: Decreto 3047/2013 Movilidad entre regímenes en la misma EPS.

Fuente: BDU A FOSYGA. Agosto 2014
Elaboró: Oficina de Sistemas – Área de Aseguramiento



AFILIACIÓN AL SISTEMA DE SEGURIDAD SOCIAL – CALI

AGOSTO DE 2014

REGIMEN SUBSIDIADO

Grup Eta	CAPRECOM		MALLAMAS		SALUDTOTAL		CAFESALUD		SANITAS		SURA		COMFENALCO		SALUDCOOP		SOS		CRUZBLANCA		NUEVAEPS		COOSALUD		EMSSANAR		Total general		
	F	M	F	M	F	M	F	M	F	M	F	M	F	M	F	M	F	M	F	M	F	M	F	M	F	M			
0- 1años	882	965	27	31			139	189																1.505	1.482	4.706	4.986	14.912	
2años	605	677	14	17	1		120	109														2	2	843	986	2.886	3.065	9.327	
3años	733	755	18	14			99	90																991	990	2.823	3.105	9.618	
4años	739	789	10	10			79	100														1		940	1.013	2.804	2.847	9.332	
5años	818	834	12	9			114	93															1	1.126	1.151	2.963	3.197	10.318	
6años	767	872	10	10			122	126															1	1.083	1.106	2.811	3.042	9.950	
7años	856	927	12	15			97	104															1	1.111	1.154	2.935	3.124	10.336	
8años	897	893	9	11			104	106																1.239	1.272	2.859	2.925	10.315	
9años	929	1.004	9	11			100	107																1.259	1.268	3.270	3.531	11.488	
10años	969	911	10	13			91	119																1.342	1.328	3.479	3.672	11.934	
11años	958	1.030	7	11			91	91																1.401	1.381	3.844	4.004	12.818	
12años	1.014	1.016	11	8			110	106																1.375	1.342	3.776	3.866	12.624	
13años	989	1.002	11	12			110	114															1	1.383	1.424	3.952	4.102	13.100	
14años	1.160	1.039	7	13			117	118	1															1.541	1.509	4.545	4.491	14.541	
15-19	6.184	5.984	62	58		2	683	573	1		4	2						21	29				5	7	8.953	8.825	24.077	23.256	78.726
20-24	5.338	4.667	90	46	6	7	676	474		1	30	28	10	20	1	1	168	283					32	80	7.958	7.213	22.519	18.307	67.955
25-29	4.211	3.147	80	55	7	12	624	413	1	4	11	24	9	21	2	2	149	314					16	42	6.438	5.247	16.969	12.295	50.093
30-34	3.953	2.773	70	36	3	9	572	457	2	2	8	4	11	18	1	1	123	223					13	32	6.432	4.947	15.527	10.419	45.636
35-39	3.533	2.480	49	32	4	11	508	407			3	8	5	11		1	79	147			1		9	21	6.180	4.536	14.811	9.715	42.551
40-44	3.428	2.540	57	29	1	5	519	362		1	5	6	3	9	3	1	69	119	1				10	16	6.085	4.795	15.218	10.367	43.649
45-49	3.203	2.305	28	20	1	4	455	381			1	7	1	3		1	36	108					5	16	5.960	4.818	14.708	10.904	42.965
50-54	2.803	2.379	21	24		5	432	413			4	4	1	3		2	28	61					1	18	5.666	4.782	14.111	10.766	41.524
55-59	2.359	2.001	19	19	1	3	338	361		1		3	1	1		1	9	36					4	14	4.224	3.884	10.874	8.807	32.960
60-64	1.686	1.622	10	16		1	231	196				1		3	1		3	19					7	3.203	2.745	8.045	6.577	24.366	
65-69	1.273	1.063	12	11			152	144										1	7				2	2.436	1.958	6.181	4.460	17.700	
70-74	1.041	911	6	10	1		137	117											1	1			1	2.058	1.566	5.149	3.555	14.554	
75-79	876	568	8				94	83								1		1						1.750	1.135	4.124	2.722	11.362	
80>	1.295	800	9	10			150	99								1								2.336	1.331	5.523	2.912	14.466	
Total	53.499	45.954	688	551	25	59	7.064	6.052	5	9	66	87	41	89	8	12	686	1.348			2	1	98	262	86.818	75.188	225.489	185.019	689.120

Nota: Decreto 3047/2013 Movilidad entre regímenes en la misma EPS.

Fuente: BDUA Fosyga. Agosto 2014

Elaboró: Oficina de Sistemas – Área de Aseguramiento



ALCALDÍA DE
SANTIAGO DE CALI

AFILIACIÓN AL SISTEMA DE SEGURIDAD SOCIAL – CALI
AGOSTO DE 2014
REGIMEN SUBSIDIADO

Grupo Poblacional	Nivel				Total general
	1	2	3	N	
Habitante de Calle	85	67	6	2.885	3.043
Pob Infantil Diferente ICBF	1			42	43
PPT				8	8
Psiquiatricos	1			1	2
Pob Rural Migratoria	4	3		2	9
Pob Reclusa	21	9		93	123
Pob Rural No Migratoria	639	98	9	103	849
Ancianatos	56	18	1	272	347
Indigenas	384	157	25	4.086	4.652
ROM (Gitanos)	3	6		4	13
Negro, Mulato, Afro	3.545	177	21	860	4.603
ICBF	45	17		3.448	3.510
Raizal	1				1
Palenquero	1	1		1	3
INPEC, Decreto 2777/10	3			10	13
Madres Comunitarias	11	5	3	91	110
Artiastas	570	242	15	1.258	2.085
Sisbenizados	349.798	214.049	38.830	3.509	606.186
Meno DesvinConflicto Armado	770	761	287	477	2.295
Discapacitados	3.269	2.851	493	1.747	8.360
Desmovilizados	13			1.314	1.327
Desplazados	974	201	19	50.344	51.538
Total general	360.194	218.662	39.709	70.555	689.120

Fuente: BDU A Fosyga. Agosto 2014
 Elaboró: Oficina de Sistemas – Área de Aseguramiento



AFILIACIÓN AL SISTEMA DE SEGURIDAD SOCIAL – CALI REGIMEN CONTRIBUTIVO - AGOSTO DE 2014

Grupo Etareo	Total
0- 1años	27.641
2años	15.308
3años	15.441
4años	15.933
5años	16.964
6años	17.466
7años	17.638
8años	17.389
9años	18.105
10años	18.418
11años	18.326
12años	18.604
13años	19.352
14años	20.636
15-19	105.129
20-24	115.684
25-29	117.876
30-34	123.178
35-39	110.840
40-44	103.349
45-49	102.805
50-54	96.573
55-59	80.024
60-64	65.380
65-69	50.981
70-74	37.900
75-79	29.709
80>	36.244
Total general	1.432.893

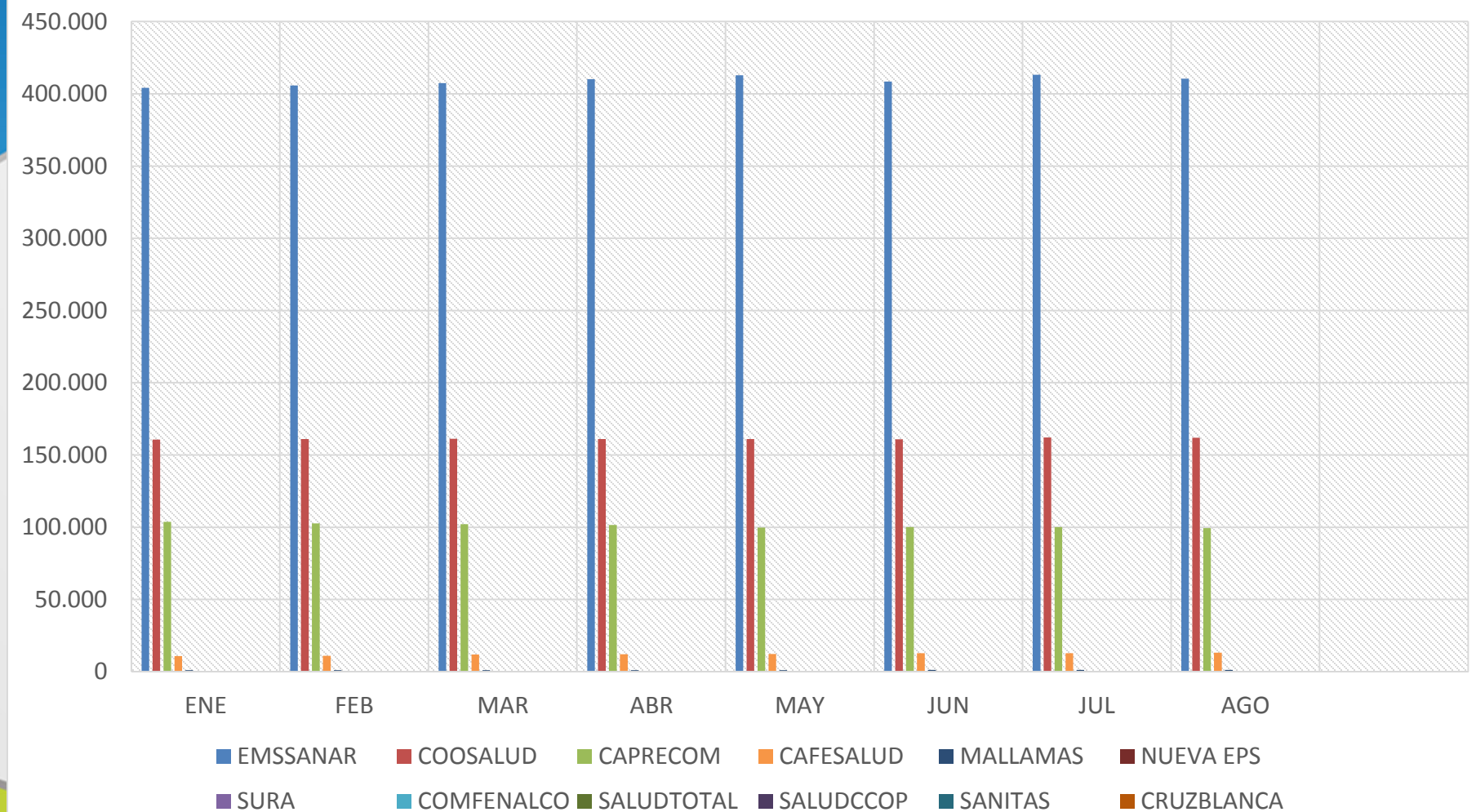
Fuente: BDU A Fosyga. Agosto 2014
Elaboró: Oficina de Sistemas – Área de Aseguramiento

AFILIACIÓN AL SISTEMA DE SEGURIDAD SOCIAL – CALI
AGOSTO DE 2014
REGIMEN CONTRIBUTIVO

EPS	Cantidad	Porcentaje
EPS SOS SA	332.260	23,19%
COOMEVA EPS SA	251.860	17,58%
COMFENALCO VALLE EPS	222.016	15,49%
NUEVA EPS SA	165.372	11,54%
EPS SALUDCOOP	139.003	9,70%
EPS SURA	114.756	8,01%
SALUD TOTAL SA	73.654	5,14%
EPS SANITAS SA	64.606	4,51%
CRUZ BLANCA EPS SA	48.371	3,38%
CAFESALUD PREPAGADA	14.851	1,04%
FERROCARRILES NALES	6.079	0,42%
SALUD COLMENA EPS SA	35	0,00%
EPS FAMISANAR LTDA	20	0,00%
COMPENSAR EPS	5	0,00%
SALUDVIDA EPS SA	5	0,00%
Total	1.432.893	100,00%

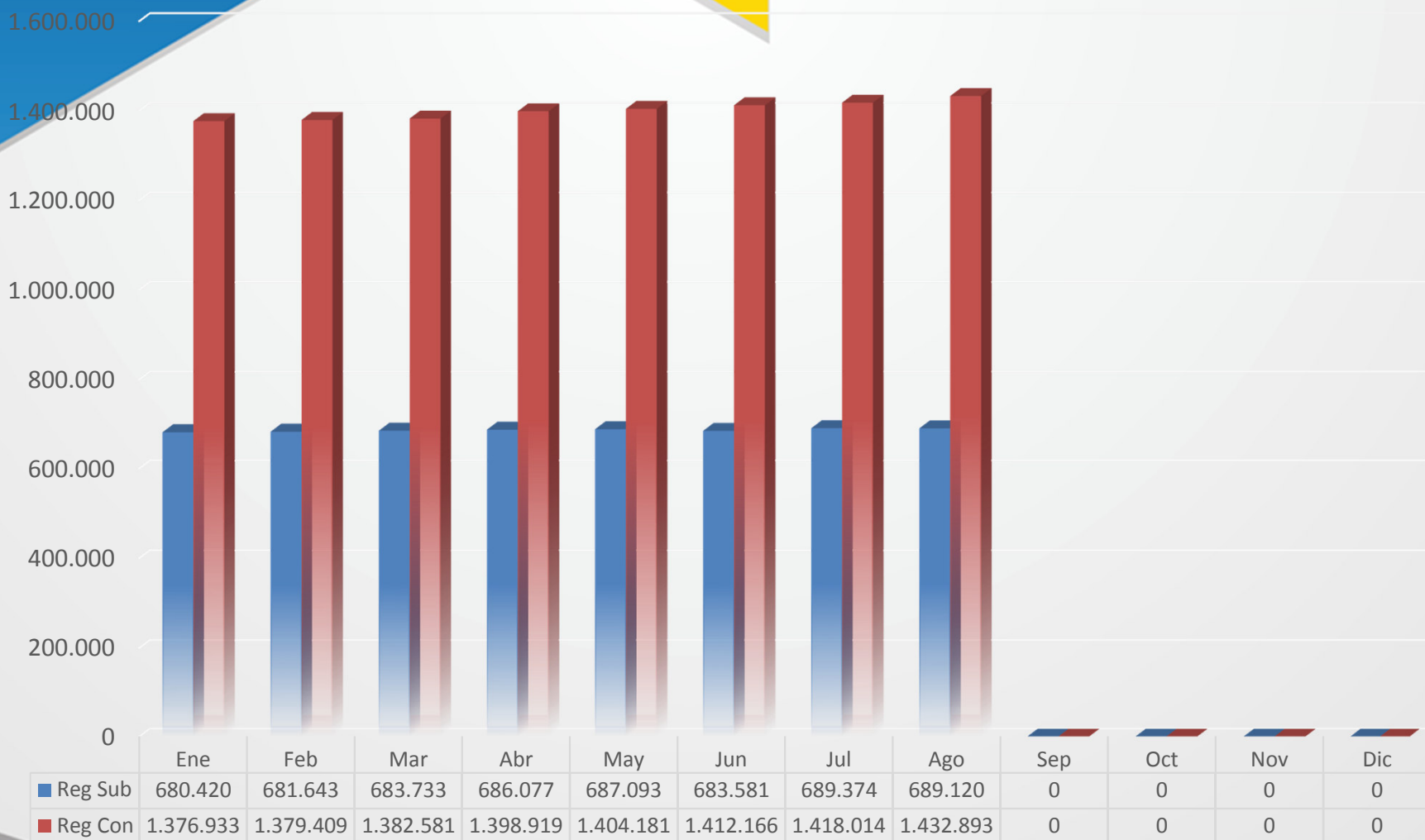
Fuente: BDUJA Fosyga. Agosto 2014
 Elaboró: Oficina de Sistemas – Área de Aseguramiento

AFILIACIÓN AL SISTEMA DE SEGURIDAD SOCIAL – CALI 2014 REGIMEN SUBSIDIADO



Fuente: BDUA Fosyga Agosto 2014
Elaboró: Oficina de Sistemas – Área de Aseguramiento

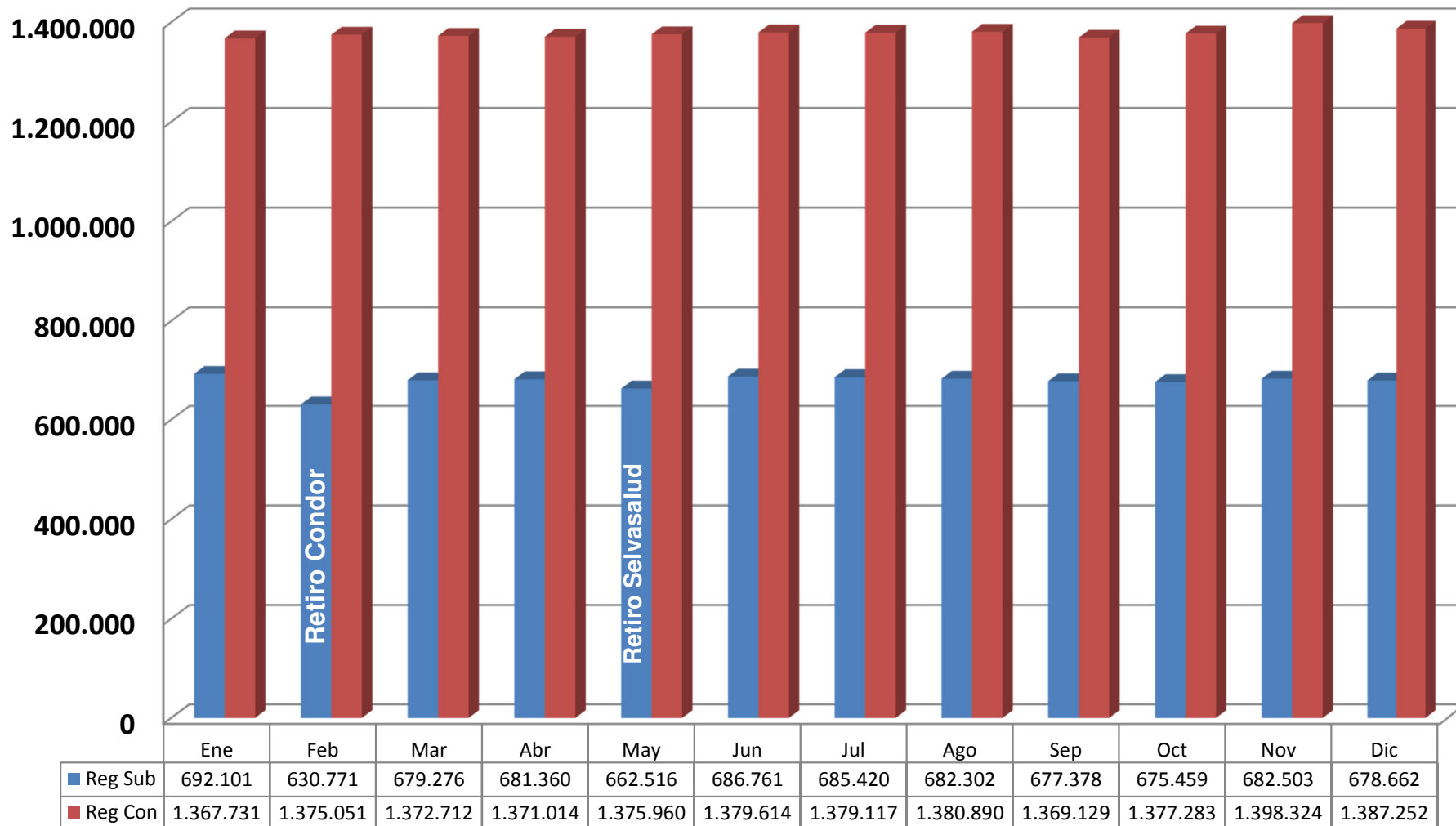
AFILIACIÓN AL SISTEMA DE SEGURIDAD SOCIAL – CALI 2014 REGIMEN SUBSIDIADO



Fuente: BDUA Fosyga Agosto 2014
Elaboró: Oficina de Sistemas – Área de Aseguramiento

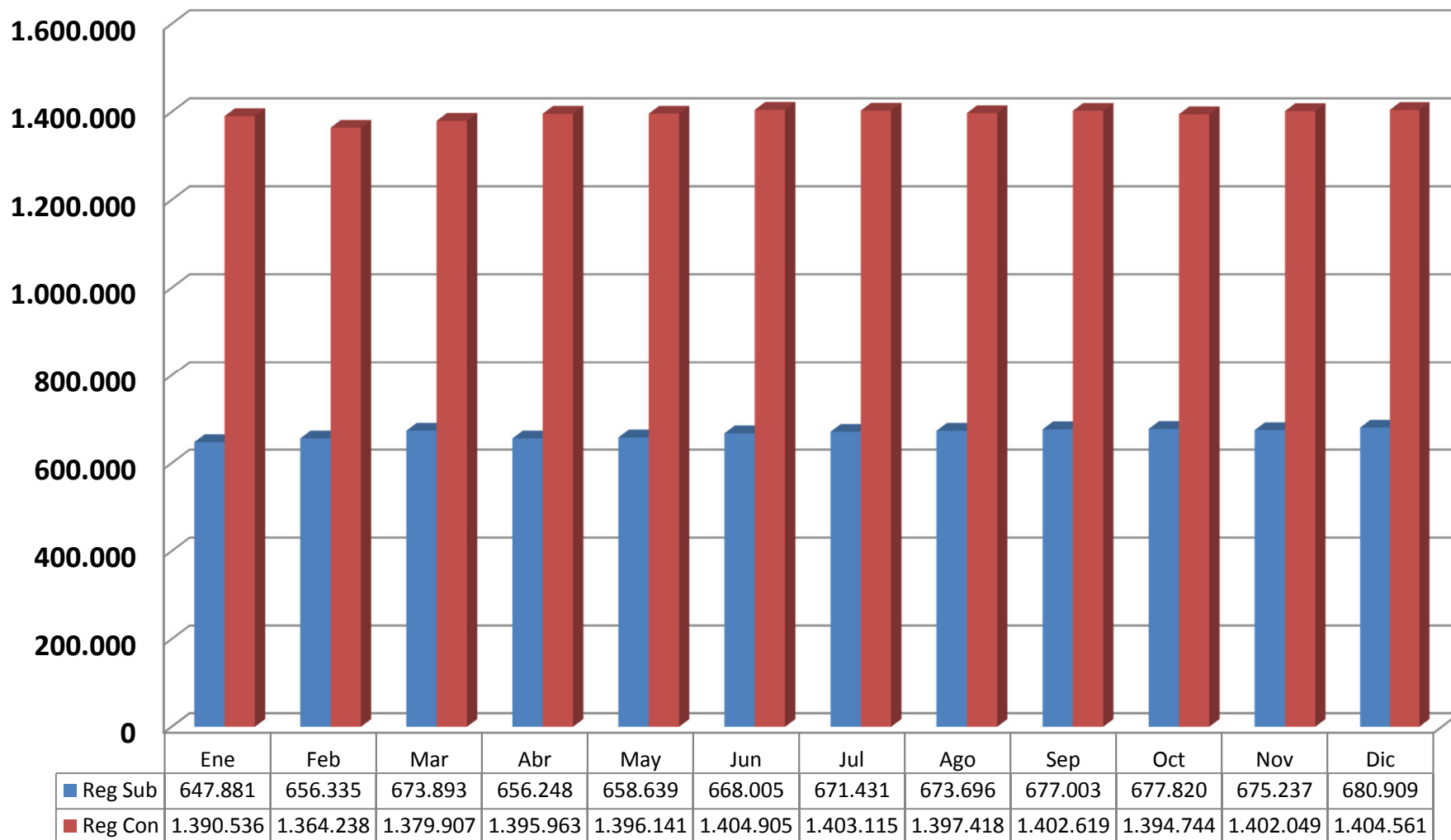
TENDENCIA DE AFILIACIÓN MENSUAL 2010-2013

AFILIACIÓN AL SISTEMA DE SEGURIDAD SOCIAL – CALI 2013 REGIMEN SUBSIDIADO



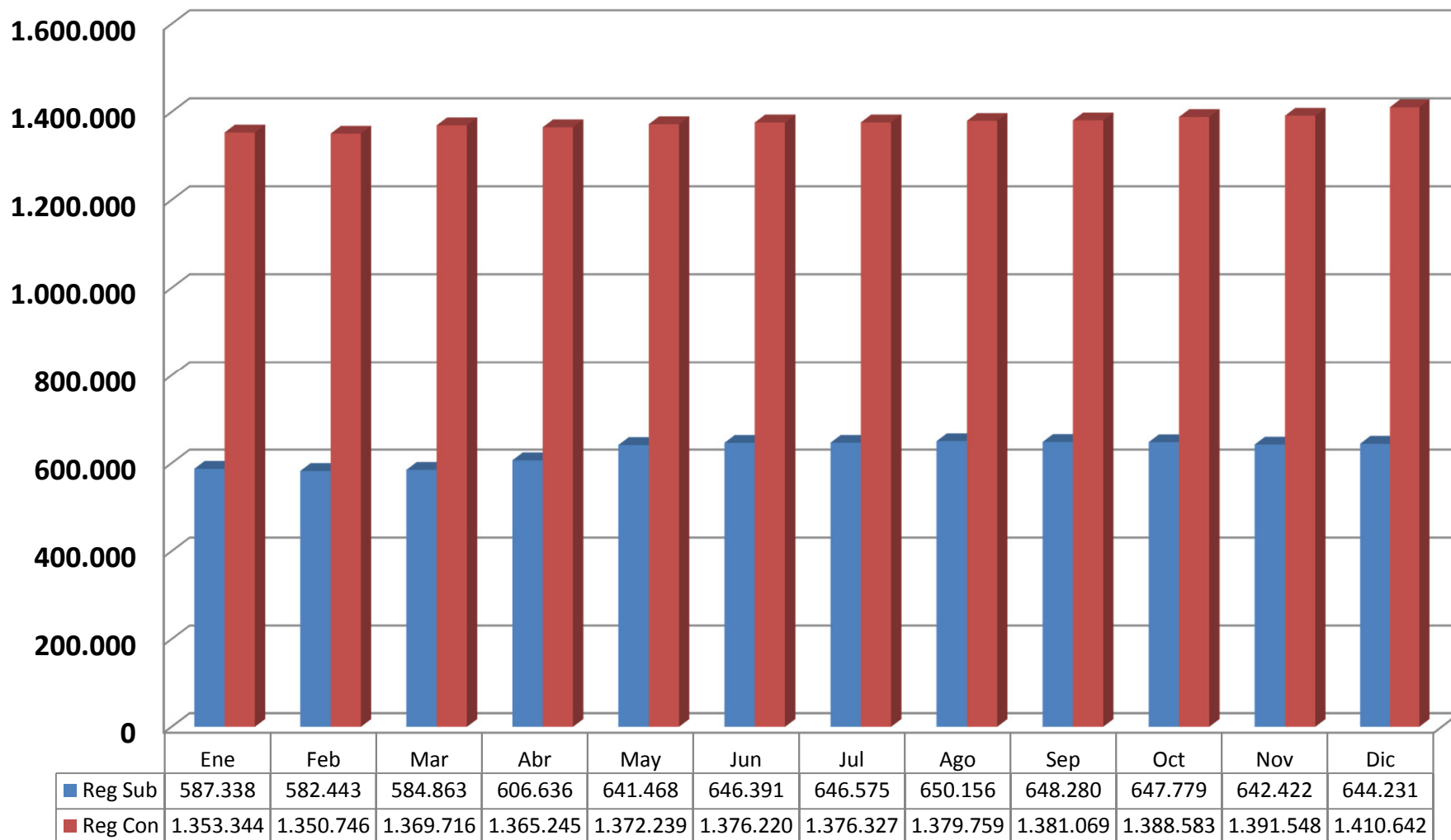
Fuente: BDUA Fosyga Enero - Diciembre 2013
Elaboró: Oficina de Sistemas – Área de Aseguramiento

AFILIACIÓN AL SISTEMA DE SEGURIDAD SOCIAL – CALI 2012 REGIMEN SUBSIDIADO



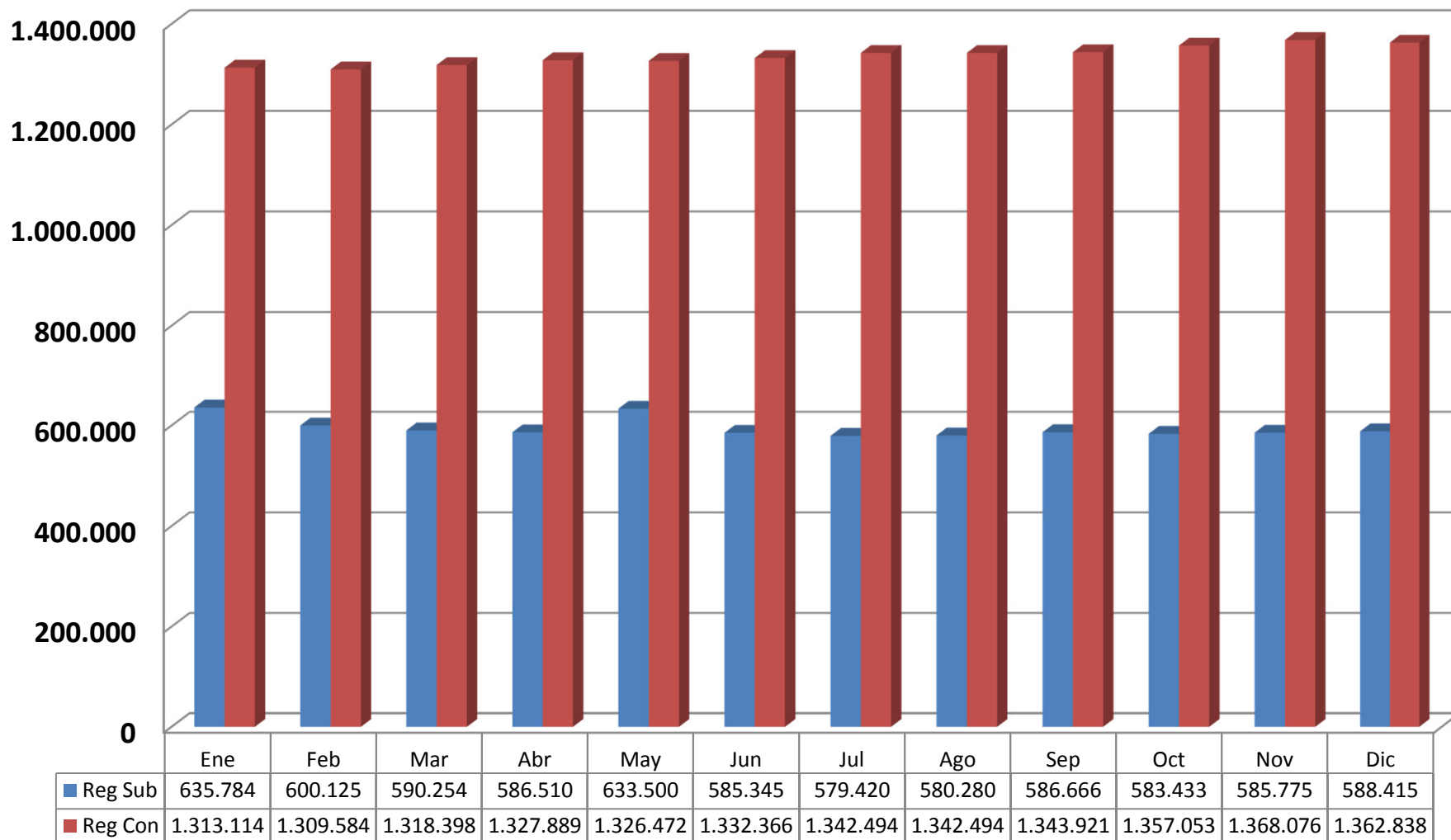
Fuente: BDUА Fosyga Enero - Diciembre 2012
Elaboró: Oficina de Sistemas – Área de Aseguramiento

AFILIACIÓN AL SISTEMA DE SEGURIDAD SOCIAL – CALI 2011 REGIMEN SUBSIDIADO



Fuente: BDUА Fosyga Enero - Diciembre 2011
Elaboró: Oficina de Sistemas – Área de Aseguramiento

AFILIACIÓN AL SISTEMA DE SEGURIDAD SOCIAL – CALI 2010 REGIMEN SUBSIDIADO



Fuente: BDUA Fosyga Enero - Diciembre 2010
Elaboró: Oficina de Sistemas – Área de Aseguramiento